

آثارنا المنهوبة (9)

قطع أثرية يمنية مفقودة من متحف جبل العود – محافظة إب

1



سوار	نوع القطعة
برونز	المادة
Awd-1- 432a	الرمز المخزني
جيدة	الحالة
سوار مجوف شبه دائري الشكل، ينتهي طرفيه بنقطة التقاء	

2



سوار	نوع القطعة
برونز	المادة
Awd-1- 432b	الرمز المخزني
عليها طبقة خفيفة من صدأ البرونز	الحالة
سوار مجوف غير منتظم الشكل ، ينتهي عند طرفيه بنقطة التقاء	

آثارنا المنهوبة (9)

قطع أثرية يمنية مفقودة من متحف جبل العود - محافظة إب

3



خاتم	نوع القطعة
ذهب	المادة
Awd-1- 453	الرمز المخزني
جيدة	الحالة
خاتم دائري الشكل مقعر الى الداخل	الوصف

4



قرط (حلق أذن)	نوع القطعة
ذهب	المادة
Awd-1- 439	الرمز المخزني
جيدة	الحالة
قرط من الذهب دائري الشكل ، عند طرفيه خرزة مجوفة شبه كروية عليها زخرفة لشكل حبيبات بارزة	الوصف

آثارنا المنهوبة (9)

قطع أثرية يمنية مفقودة من متحف جبل العود - محافظة إب

5



خرز	نوع القطعة
ذهب + عقيق سليماني	المادة
Awd-1- 451c	الرمز المخزني
جيدة	الحالة
ثلاث خرزات : 2 ذهب شبه كروية عليها زخارف على شكل حبيبات بارزة ، 1 خرزة اسطوانية الشكل مثقوبة من طرفيها سوداء بها خط ابيض	

6

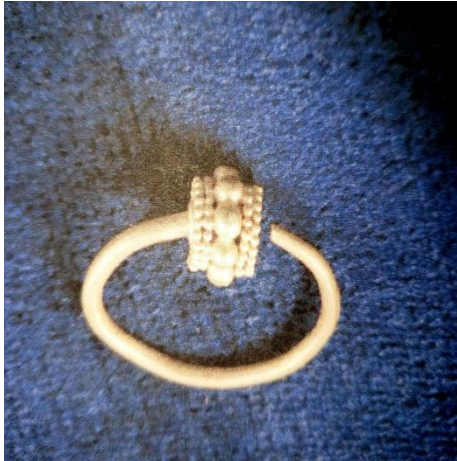


قرط	نوع القطعة
ذهب	المادة
Awd-1- 440	الرمز المخزني
جيدة	الحالة
قرط مصنوع من الذهب دائري الشكل ، احد طرفيه ينتهي بخرزة صغيرة شبه كروية عليها زخارف على شكل حبيبات ومنمنمات صغيرة	

آثارنا المنهوية (9)

قطع أثرية يمنية مفقودة من متحف جبل العود - محافظة إب

7



نوع القطعة	قرط
المادة	ذهب
الرمز المخزني	Awd-1- 441
الحالة	جيدة
الوصف	قرط مصنوع من الذهب دائري الشكل ينتهي احد طرفيه بخرزة صغيرة شبه كروية عليها زخارف على شكل حبيبات ومنمنمات صغيرة

8



نوع القطعة	خرزة
المادة	ذهب
الرمز المخزني	Awd-1- 451a
الحالة	جيدة
الوصف	خرزة صغيرة شبه كروية مجوفة عليها زخارف على شكل حبيبات ومنمنمات دقيقة، مثقوبة من الوسط

آثارنا المنهوبة (9)

قطع أثرية يمنية مفقودة من متحف جبل العود - محافظة إب

9



قرط	نوع القطعة
ذهب	المادة
Awd-1- 439	الرمز المخزني
جيدة	الحالة
الوصف قرط مصنوع من الذهب دائري الشكل ينتهي احد طرفيه بخرزة صغيرة شبه كروية مجوفة عليها زخارف على شكل حببيات ومنمنمات دقيقة	

10



قرط	نوع القطعة
ذهب	المادة
Awd-1- 440	الرمز المخزني
جيدة	الحالة
الوصف قرط مصنوع من الذهب دائري الشكل ينتهي احد طرفيه بخرزة صغيرة شبه كروية مجوفة عليها زخارف على شكل حببيات ومنمنمات دقيقة	

آثارنا المنهوبة (9)

قطع أثرية يمنية مفقودة من متحف جبل العود - محافظة إب

11



خاتم	نوع القطعة
برونز	المادة
Awd-1- 445	الرمز المخزني
سيئة عليها طبقة من صدأ البرونز	الحالة
خاتم دائري الشكل مزخرف من الحواف	الوصف

12



سوار	نوع القطعة
برونز	المادة
Awd-3- 251	الرمز المخزني
سيئة عليها طبقة من صدأ البرونز	الحالة
سوار رفيع الحجم شبه دائري غير واضح الملامح	الوصف

آثارنا المنهوبة (9)

قطع أثرية يمنية مفقودة من متحف جبل العود - محافظة إب

13



نوع القطعة	قرط
المادة	برونز
الرمز المخزني	Awd-1-457
الحالة	سيئة عليها طبقة من صدأ البرونز
الوصف	حلق مسطح نصف دائري ، له تعلية عبارة عن عمود صغير منحنى من الاعلى ، عليه زخارف

14



نوع القطعة	معضد يد
المادة	برونز
الرمز المخزني	Awd-1-456
الحالة	سيئة عليها طبقة من صدأ البرونز وثقوب صغيرة
الوصف	معضد يد مجوف شبه دائري ، ينتهى طرفيه بنقطة التقاء

آثارنا المنهوبة (9)

قطع أثرية يمنية مفقودة من متحف جبل العود - محافظة إب

15



سوار	نوع القطعة
برونز	المادة
Awd-3- 238a	الرمز المخزني
سيئة عليها طبقة من صدأ البرونز	الحالة
سوار يد مصنوع من البرونز الرفيع شبه دائري ينتهي طرفيه بنقطة التقاء	الوصف

16



عمود	نوع القطعة
معدن	المادة
Awd-6- 20	الرمز المخزني
جيدة	الحالة
عمود اسطواني الشكل مجوف ينتهي احد طرفيه بنتوء بارز	الوصف

آثارنا المنهوبة (9)

قطع أثرية يمنية مفقودة من متحف جبل العود – محافظة إب

17



خززة	نوع القطعة
عقيق أحمر	المادة
Awd-3- 246	الرمز المخزني
جيدة	الحالة
خززة صغيرة من العقيق الاحمر المعروف بالدمعة مثقوبة عند طرفيه	

18



رأس سهم	نوع القطعة
حديد	المادة
Awd-1- 445	الرمز المخزني
سيئة عليه طبقة من صدأ الحديد	الحالة
رأس سهم مصنوع من الحديد مدبب ينتهي بقاعدة على شكل عمود من نفس المادة	

آثارنا المنهوبة (9)

قطع أثرية يمنية مفقودة من متحف جبل العود – محافظة إب

19



خاتم	نوع القطعة
برونز	المادة
Awd-1- 431	الرمز المخزني
سيئة عليه طبقة من صدأ البرونز	الحالة
خاتم على شكل ختم شبه دائري مسطح عليه حروف مسند	الوصف

20



رأس سهم	نوع القطعة
حديد	المادة
متحف جبل العود – الرمز المخزني Awd-1- 447	مكان فقدانه
سيئة عليه طبقة من صدأ الحديد	الحالة
رأس سهم مصنوع من الحديد مدبب ينتهي بقاعدة على شكل عمود من نفس المادة	الوصف

آثارنا المنهوبة (9)

قطع أثرية يمنية مفقودة من متحف جبل العود - محافظة إب

21



رأس سهم	نوع القطعة
حديد	المادة
Awd-1- 458	الرمز المتحفي
سبيئة عليه طبقة من صدأ الحديد	الحالة
رأس سهم مصنوع من الحديد مدبب ينتهي بقاعدة على شكل عمود من نفس المادة	الوصف

22



خرزة	نوع القطعة
ذهب	المادة
Awd-1- 451b	الرمز المخزني
جيدة	الحالة
خرزة صغيرة شبه كروية مجوفة ، عليها زخارف على شكل حبيبات ومنمنمات دقيقة ، مثقوبة من الوسط	الوصف

آثارنا المنهوبة (9)

قطع أثرية يمنية مفقودة من متحف جبل العود - محافظة إب

23



خاتم	نوع القطعة
برونز	المادة
Awd-1- 455	الرمز المخزني
سيئ عليه طبقة من صدأ البرونز	الحالة
خاتم صغير شبه دائري ، ينتهي بفص عبارى عن كتلة كروية	الوصف

24



خاتم	نوع القطعة
برونز	المادة
Awd-1- 467	الرمز المخزني
سيئ عليه طبقة من صدأ البرونز	الحالة
خاتم صغير شبه دائري ، ينتهي بفص عبارى عن كتلة كروية	الوصف