

آثارنا المنهوبة (٣٠)



تحتوي هذه القائمة ٢٦ قطعة أثرية يمنية منهبوبة يجري تداولها في مزادات عالمية ومتاحف خارجية ومجموعات خاصة. تعرض سبع من هذه القطع للبيع خلال شهر ديسمبر الحالي. كما تضم القائمة قطعة أثرية كانت ضمن مقتنيات دبلوماسي ووزير فرنسي سابق.



الهيئة العامة للآثار والمتاحف
General Organization of Antiquities and Museums



الجمهورية اليمنية
وزارة الثقافة والسياحة
الهيئة العامة للآثار والمتاحف
الإدارة العامة لحماية الآثار والممتلكات الثقافية

آثارنا المنهوبة (٣٠)

قطع أثرية يمنية منهوبة



رقم القطعة ضمن القائمة : 1

اسم القطعة : تمثال آدمي

وصف القطعة : رأس تمثال صغير من المرمر بوجه بيضاوي، وعينين دائريتين بارزتين، وأنف مستقيم. نُحت الشعر على هيئة شبكة من المربعات الصغيرة المتجاورة تغطي كامل فروة الرأس، ويحيط بالوجه خط من المستطيلات المتراسة يُمثل لحية منحوتة بأسلوب زخرفي مميز.

المادة : مرمر

الحقبة الزمنية : القرن الأول ق.م - القرن الأول م

الحجم والقياسات : الارتفاع ٣,٨ سم

إسم المزاد/المتحف : LiveAuctioneers

الحالة : جيدة

الرابط : https://www.liveauctioneers.com/item/221108338_a-miniature-south-arab-ian-alabaster-head-circa-1st-century-bc-1st-century-ad-london-london

ملاحظات : معروضة للبيع في شهر ديسمبر الحالي



الهيئة العامة للآثار والمتاحف
General Organization of Antiquities and Museums



الجمهورية اليمنية
وزارة الثقافة والسياحة
الهيئة العامة للآثار والمتاحف
الإدارة العامة لحماية الآثار والممتلكات الثقافية

آثارنا المنهوبة (٣٠)

قطع أثرية يمنية منهوبة



رقم القطعة ضمن القائمة : 2

اسم القطعة : تمثال آدمي

وصف القطعة : رأس من المرمر لرجل، بعينين غائرتين كانتا في الأصل مطعمتين، وحاجبين محفورين بخطوط دقيقة، وأنف مستقيم، وتسريحة شعر قصيرة، ولحية تحيط بالوجه

المادة : مرمر

الحقبة الزمنية : القرن الأول ق.م

الحجم والقياسات : الارتفاع ١٩ سم

اسم المزاد/المتحف : Artcurial

الحالة : جيدة

الرابط : <https://www.artcurial.com/en/sales/4042/lots/46-a>

ملاحظات : يوضح الموقع أن القطعة كانت مع جان سوفانبارغ (١٩١٥-٢٠٠٢)، دبلوماسي فرنسي ووزير سابق، وقد تلقى هذه القطعة في أواخر خمسينيات القرن العشرين من أنطونين بييه الثاني.



الهيئة العامة للآثار والمتاحف
General Organization of Antiquities and Museums



الجمهورية اليمنية
وزارة الثقافة والسياحة
الهيئة العامة للآثار والمتاحف
الإدارة العامة لحماية الآثار والممتلكات الثقافية

آثارنا المنهوبة (٣٠)

قطع أثرية يمنية منهوبة



رقم القطعة ضمن القائمة : 3

اسم القطعة : تمثال آدمي

وصف القطعة : رأس امرأة منحوت بشكل بيضاوي، العينان محفورتان بشكل لوزي، الأنف بارز مستقيم، والفم صغير على هيئة شق. يتدلى الشعر خلف الرأس والرقبة، ويظهر فوق العينين خط نحتي خفيف مستقيم مواز لمنبت الشعر يمثل الحاجبين

المادة : حجر جيري

الحقبة الزمنية : القرن الأول ق.م

الحجم والقياسات : الارتفاع ٢٣ سم

اسم المزاد/المتحف : Artcurial

الحالة : جيدة

الرابط : <https://www.artcurial.com/en/sales/2266/lots/27-a>

ملاحظات :



الهيئة العامة للآثار والمتاحف
General Organization of Antiquities and Museums



الجمهورية اليمنية
وزارة الثقافة والسياحة
الهيئة العامة للآثار والمتاحف
الإدارة العامة لحماية الآثار والممتلكات الثقافية

آثارنا المنهوبة (٣٠)

قطع أثرية يمنية منهوبة



رقم القطعة ضمن القائمة : 4

اسم القطعة : تمثال آدمي

وصف القطعة : رأس رجل من المرمر بعنق أسطواني طويل ووجه مستطيل بيضاوي، مع لحية قصيرة وشارب محفور، وعظام وجنتين بارزتين، وأنف معقوف بارز، وعينين كبيرتين لا تزال آثار التطعيمات ظاهرة فيهما، إضافة إلى حواجب محفورة. الجهة الخلفية منحوتة بقدر بسيط وغير مصقولة. كما أن طرف الأنف مكسور.

المادة : مرمر

الحقبة الزمنية : القرن الأول م

الحجم والقياسات : الارتفاع ٢٨,٥ سم

إسم المزاد/المتحف : Drouot

الحالة : جيدة

الرابط : <https://drouot.com/en//31417835-head-of-a-man-sabaean-3rd-century-bc-1st-century-ad-h-28-5>

ملاحظات : معروضة للبيع في شهر ديسمبر الحالي



الهيئة العامة للآثار والمتاحف
General Organization of Antiquities and Museums



الجمهورية اليمنية
وزارة الثقافة والسياحة
الهيئة العامة للآثار والمتاحف
الإدارة العامة لحماية الآثار والممتلكات الثقافية

آثارنا المنهوبة (٣٠)

قطع أثرية يمنية منهوبة



رقم القطعة ضمن القائمة : 5

اسم القطعة : تمثال آدمي

وصف القطعة : رأس من المرمر بملامح واضحة، العينان كبيرتان إحداهما مطعمة بالصدف، الأنف بارز مستقيم، والفم صغير. يظهر خط الحاجبين بوضوح، يتدلى الشعر على الجانبين

المادة : مرمر

الحقبة الزمنية : القرن الثالث - الثاني ق.م

الحجم والقياسات : الارتفاع: ١٥,٥ سم، العرض: ١١,٤ سم، العمق: ٧,٥ سم

إسم المزاد/المتحف : Drouot / LOT-ART

الحالة : جيدة

الرابط : https://www.lot-art.com/auction-lots/TETE-MASCULINE/71-tete_masculine-11.12.25-monte

ملاحظات : معروضة للبيع في شهر ديسمبر الحالي



الهيئة العامة للآثار والمتاحف
General Organization of Antiquities and Museums



الجمهورية اليمنية
وزارة الثقافة والسياحة
الهيئة العامة للآثار والمتاحف
الإدارة العامة لحماية الآثار والممتلكات الثقافية

آثارنا المنهوبة (٣٠)

قطع أثرية يمنية منهوبة



رقم القطعة ضمن القائمة : 6

اسم القطعة : تمثال آدمي

وصف القطعة : تمثال حجري آدمي نحت بأسلوب تجريدي، يظهر فيه الوجه بعيون خطية وأنف بارز وفم صغير، وتزدان منطقة أعلى الصدر بزخارف هندسية، مع عنصرين دائريين بارزين في الجهة الأمامية من الجذع، الذراعان ملاصقتان للجسد حتى المرفق ثم تتقدمان إلى الأمام حتى الكفين. إحدى الساقين مفقودة .

المادة : حجر جيري

الحقبة الزمنية : من ٣٠٠ ق م - ١٠٠ م

الحجم والقياسات : الارتفاع ١٧,٥ سم، العرض ٧,٦ سم

إسم المزاد/المتحف : Bidsquare

الحالة : جيدة

الرباط : <https://www.bidsquare.com/online-auctions/artemis-gallery/south-arabian-stone-idol-figure-1383536>

ملاحظات : يوضح الموقع ان القطعة : من مجموعة خاصة في ولاية تكساس، الولايات المتحدة الأمريكية، مقتناة قبل أكثر من ٢٠ عاماً من قبل الزوج المتوفى للسيدة التي تعرض القطعة.



الهيئة العامة للآثار والمتاحف
General Organization of Antiquities and Museums



الجمهورية اليمنية
وزارة الثقافة والسياحة
الهيئة العامة للآثار والمتاحف
الإدارة العامة لحماية الآثار والممتلكات الثقافية

آثارنا المنهوبة (٣٠)

قطع أثرية يمنية منهوبة



رقم القطعة ضمن القائمة : 7

اسم القطعة : تمثال آدمي

وصف القطعة : تمثال حجري لامرأة في وضعية الجلوس، واضح الملامح، الرأس كبير وبيضاوي الشكل، العينان لوزيتان، الأنف بارز وحاد، بينما الفم غير واضح، الذراعان قصيرتان ممتدتان إلى الأمام وملاصقتان للجسم، يجلس التمثال على قاعدة مستطيلة الشكل منحوتة من نفس الحجر، مع وجود فتحتين صغيرتين على مستوى الكتفين.

المادة : حجر جيري

الحقبة الزمنية : القرن الثالث ق.م - الأول م

الحجم والقياسات : الارتفاع ١٩,٥ سم

إسم المزاد/المتحف : Bonhams

الحالة : جيدة

الرابط : <https://www.bonhams.com/auction/30769/lot/73/statuette-feminine-assise-en-calcaire-sud-de-la-peninsule-arabique-ca-iiiie-siecle-av-jc-ier-siecle-ap-jc/>

ملاحظات : يوضح الموقع ان القطعة كانت من ممتلكات أحد تجار "الآثار والفن البدائي" في دار كريستيز، لندن، بتاريخ ٢٥ فبراير ١٩٧٥، القطعة رقم ١٧٢.



الهيئة العامة للآثار والمتاحف
General Organization of Antiquities and Museums



الجمهورية اليمنية
وزارة الثقافة والسياحة
الهيئة العامة للآثار والمتاحف
الإدارة العامة لحماية الآثار والممتلكات الثقافية

آثارنا المنهوبة (٣٠)

قطع أثرية يمنية منهوبة



رقم القطعة ضمن القائمة : 8

اسم القطعة : تمثال آدمي

وصف القطعة : تمثال من الحجر الجيري لامرأة في وضعية الجلوس، منحوت بأسلوب تجريدي. يتخذ الرأس شكلاً واضح الملامح بعيون لوزية ذات بؤبؤين مثقوبين غير نافذين، وأنف طويل مستقيم وفم صغير. ترتدي المرأة رداءً طويلاً يعلوه طوق عريض مزخرف بقلادات صغيرة مستديرة تتوسطها حلقة دائرية كبيرة متصلة بقلادة هلالية الشكل. ويظهر أسفل الرداء صف من الحافات المتجاورة المشكلة بخطوط قصيرة. تبدو الأكتاف مبسطة، والذراعان قصيرتان ممتدتان إلى الأمام وملاصقتان للجسم، فيما يتدلى الشعر الطويل على الجانبين بشكل مرتب.

المادة : حجر جيري

الحقبة الزمنية : القرن الأول ق.م

الحجم والقياسات : الارتفاع ٤٧ سم

اسم المزاد/المتحف : Bonhams

الحالة : جيدة

الرابط : <https://www.bonhams.com/auction/20668/lot/181/a-south-arabian-limestone-seated-figure/>

ملاحظات : يوضح الموقع ان القطعة ضمن مجموعة أمريكية خاصة، لوس أنجلوس، تأسست في سبعينيات القرن العشرين.



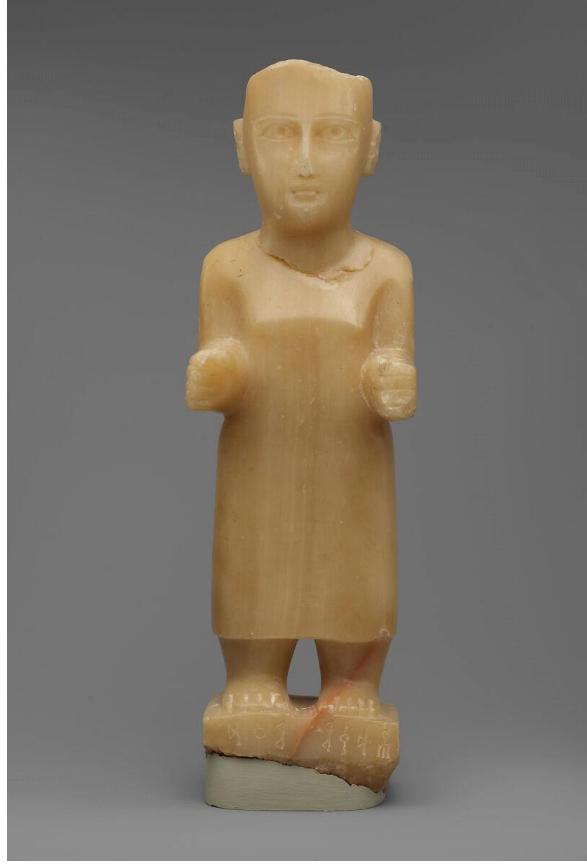
الهيئة العامة للآثار والمتاحف
General Organization of Antiquities and Museums



الجمهورية اليمنية
وزارة الثقافة والسياحة
الهيئة العامة للآثار والمتاحف
الإدارة العامة لحماية الآثار والممتلكات الثقافية

آثارنا المنهوبة (٣٠)

قطع أثرية يمنية منهوبة



رقم القطعة ضمن القائمة : 9

اسم القطعة : تمثال آدمي

وصف القطعة : تمثال لرجل واضح الملامح، الرأس بيضاوي الشكل، والعينان واسعتان كبيرتان محفورتان بعمق، ويبدو أنهما كانتا مرصعتين سابقاً، الأنف بارز ومستقيم، أما الفم فعبارة عن خط أفقي مشقوق. وتظهر الأذنان بارزتين على شكل كتلتين ملتصقتين بجانب الرأس. الذراعان قصيرتان وممدودتان على جانبي الجسم، ويرتدي التمثال ثوباً يمتد حتى أعلى القدمين، القدمان واضحتان وممدودتان إلى الأمام، ويقف التمثال فوق قاعدة مستطيلة نُقش عليها نص بخط المسند مكوّن من سطر واحد يقرأ: ص دق م م ع د (صادق معد).

المادة : مرمر

الحقبة الزمنية : أواخر الألف الأول ق.م

الحجم والقياسات : الارتفاع ٣٧,٦ سم ، العرض ١١,٥ سم ، العمق ١٠,٧ سم

إسم المزاد/المتحف : Metropolitan Museum

الحالة : جيدة

الرابط : <https://www.metmuseum.org/art/collection/search/326695>

ملاحظات : يوضح الموقع ان القطعة : شراء بواسطة هدية السيد والسيدة ناتانيل سبير الابن، ١٩٨٢



الهيئة العامة للآثار والمتاحف
General Organization of Antiquities and Museums



الجمهورية اليمنية
وزارة الثقافة والسياحة
الهيئة العامة للآثار والمتاحف
الإدارة العامة لحماية الآثار والممتلكات الثقافية

آثارنا المنهوبة (٣٠)

قطع أثرية يمنية منهوبة



رقم القطعة ضمن القائمة : 10

اسم القطعة : تمثال آدمي

وصف القطعة : تمثال نصفي واضح الملامح في التكوين العام براس واضح التفاصيل العيون جاحظة يتوسطها حلقة دائرية دقيقة لبؤبؤ العين، الأنف بارز، الشعر مصفوف على شكل ضفائر أنيقة ومتدرجة في صفوف متوازية تنسدل على كتفيه، يرتدي حزام عريض حول الخصر

المادة : رخام

الحقبة الزمنية : القرن الرابع - القرن الأول قبل الميلاد

الحجم والقياسات : الارتفاع ٤٤,٥ سم

اسم المزاد/المتحف : Freeman's

الحالة : جيدة

الرابط : <https://freemansauction.com/auctions/6428-antiquities-and-ancient-art/lot/152?fromSearch=true>

ملاحظات :



الهيئة العامة للآثار والمتاحف
General Organization of Antiquities and Museums



الجمهورية اليمنية
وزارة الثقافة والسياحة
الهيئة العامة للآثار والمتاحف
الإدارة العامة لحماية الآثار والممتلكات الثقافية

آثارنا المنهوبة (٣٠)

قطع أثرية يمنية منهوبة



رقم القطعة ضمن القائمة : 11

اسم القطعة : تمثال آدمي

وصف القطعة : تمثال لرجل واقف مثني الذراع اليمنى بينما تستقر اليسرى بمحاذاة الجسد. تظهر القبضتان مضمومتين وفي كل منهما ثقب مُعد لحمل أداة. يرتدي الرجل إزاراً قصيراً ذا طيات دقيقة يحيط بالوركين ويمتد حتى الركبتين، وهو مفتوح من الأمام ومتقاطع، ويشده حزام عند الخصر. العينان لوزيتان غائرتان، والشعر قصير ومكون من نتوءات دقيقة، يعلوه عصابة حول الرأس. توجد كسرة مرممة في أسفل الإزار

المادة : برونز

الحقبة الزمنية : القرن السادس ق.م

الحجم والقياسات : الارتفاع ٢٤ سم

اسم المزاد/المتحف : Artcurial

الحالة : جيدة

الرابط : <https://www.artcurial.com/en/sales/2266/lots/72-a>

ملاحظات :



الهيئة العامة للآثار والمتاحف
General Organization of Antiquities and Museums



الجمهورية اليمنية
وزارة الثقافة والسياحة
الهيئة العامة للآثار والمتاحف
الإدارة العامة لحماية الآثار والممتلكات الثقافية

آثارنا المنهوبة (٣٠)

قطع أثرية يمنية منهوبة



رقم القطعة ضمن القائمة : 12

اسم القطعة : تمثال آدمي

وصف القطعة :

تمثال من البرونز لامرأة واقفة، والذراعان مثنيتان إلى الأمام واليدين مقبوضتان، ترتدي ثوب طويل يصل إلى منتصف الساق، تعلوه قميص بأكمام طويلة، ويفصل بينهما حزام يحيط بالخصر. الوجه ذو شكل مثلثي بعيون لوزية وحاجبين مقوسين يتصلان بأنف مستقيم، بينما الفم ممثل بخط أفقي دقيق، الشعر منقوش بخطوط مائلة من الأمام وعمودية من الخلف، يتدلى خلف الأذنين حتى منتصف الرقبة، تعلو الرأس حلقة تاجية يحدها شريط سفلي. يحمل الجزء الأمامي من الثوب نقش بخط المسند من خمسة أسطر: (١) س ع د / إ ل (٢) ذ / د و ر م (٣) س ٢ ل أ ع ث ت ن (٤) ر ن / س ر ر / ب (٥) ن ت س / ر ض و ت المعنى: (سعد إيل من ذي دورم أهدى المعبود. عتث سرار هذا الأهداء من أجل بنته رضوة) تظهر على السطح طبقة باتينا ذات ألوان حمراء وخضراء، ويوجد تحت القدمين وتدان للتثبيت

المادة : برونز

الحقبة الزمنية : القرن الأول ق.م - الأول م

الحجم والقياسات : الارتفاع ٣٠,٥ سم

إسم المزاد/المتحف : Artcurial

الحالة : جيدة

الرابط : <https://www.artcurial.com/en/sales/2192/lots/64-a>

ملاحظات : يوضح الموقع ان القطعة: من مجموعة خاصة بلجيكية قديمة، تعود إلى عام ١٩٦٨.



الهيئة العامة للآثار والمتاحف
General Organization of Antiquities and Museums



الجمهورية اليمنية
وزارة الثقافة والسياحة
الهيئة العامة للآثار والمتاحف
الإدارة العامة لحماية الآثار والممتلكات الثقافية

آثارنا المنهوبة (٣٠)

قطع أثرية يمنية منهوبة



رقم القطعة ضمن القائمة : 13

اسم القطعة : نقش

وصف القطعة : نقش نذري من البرونز مكون من ١١ سطراً بخط المسند كما يلي: (١) أس دم / بن / خ ذي م (٢) ع ب

د / ك ب / ر / خ ل / ل / ه (٣) ق ن ي / ذ س م و ي / ب ع ل (٤) ي غ ر و / م س ن د ن / ب ذ ت (٥) ه
و ف ي / ذ س م و ي (٦) ع ب د ه و / أس دم / ب أ م ل (٧) س ت م ل أ / ب ع م ه و / و ل (٨) ي
ز أن / ه و ف ي ن / ذ س م (٩) و ي / ع ب د ه و / أس دم (١٠) بن ع م ت م / و ر ض و / أ م
(١١) ر أ ه و / ك ب ر / خ ل ل المعنى: (أسد من بني خذيم تابع كبير خليل أهدى المعبود ذي سماوي
سيد معبد يغرو هذا اللوح المسندي لأن ذي سماوي حقق له الآمال التي طلبها منه ولكي يستمر المعبود ذي
سماوي بإيفاء عبده أسد بنعمة ورضا سيده كبير خليل)

المادة : برونز

الحقبة الزمنية : أواخر الألفية الأولى ق.م

الحجم والقياسات : الارتفاع ٢٧,٦ سم، العرض ١٥,٢ سم، السمك ١,٣ سم

إسم المزاد/المتحف : Metropolitan Museum

الحالة : جيدة

الرابط : <https://www.metmuseum.org/art/collection/search/327483>

ملاحظات : يوضح الموقع بان جهة الاقتناء: صندوق بايفر، ١٩٩٣



الهيئة العامة للآثار والمتاحف
General Organization of Antiquities and Museums



الجمهورية اليمنية
وزارة الثقافة والسياحة
الهيئة العامة للآثار والمتاحف
الإدارة العامة لحماية الآثار والممتلكات الثقافية

آثارنا المنهوبة (٣٠)

قطع أثرية يمنية منهوبة



رقم القطعة ضمن القائمة : 14

اسم القطعة : ختم

وصف القطعة : ختم من العقيق عليه ثقب نافذ من الجهة العرضية للتعليق، القاعدة مسطحة، وعليه نقش بالمسند على شكل طغراء (مونوغرام)

المادة : عقيق

الحقبة الزمنية : من القرن الأول قبل الميلاد تقريبًا - القرن الثاني الميلادي

الحجم والقياسات : الارتفاع: ١,٥٠ سم، الطول: ١ سم، العرض: ١ سم

إسم المزارد/المتحف : المتحف البريطاني - British Museum

الحالة : جيدة

الرابط : https://www.britishmuseum.org/collection/object/W_1925-0724-9

ملاحظات : قسم الشرق الأوسط / يذكر الموقع ان القطعه من بيحان



الهيئة العامة للآثار والمتاحف
General Organization of Antiquities and Museums



الجمهورية اليمنية
وزارة الثقافة والسياحة
الهيئة العامة للآثار والمتاحف
الإدارة العامة لحماية الآثار والممتلكات الثقافية

آثارنا المنهوبة (٣٠)

قطع أثرية يمنية منهوبة



رقم القطعة ضمن القائمة : 15

اسم القطعة : ختم

وصف القطعة : ختم من العقيق يحمل نقشاً بخط المسند بأسم (ل ب أن) يزين أعلاه رسم بسيط لأشعة الشمس

المادة : عقيق

الحقبة الزمنية : لقرن السادس-الخامس ق.م

الحجم والقياسات : الارتفاع: ١,٨ سم، العرض: ١,٢ سم، السمك: ٠,٥ سم

إسم المزارد/المتحف : متحف والترز للفنون - Walters Art Museum

الحالة : جيدة

الرابط : <https://art.thewalters.org/object/42.1512/>

ملاحظات : يوضح الموقع ان القطعة :هدية من جيرو وكارولين فوسترفي ٢٠٠٧ وقبلها كانت لدى تاجر من تعز يدعى أحمد



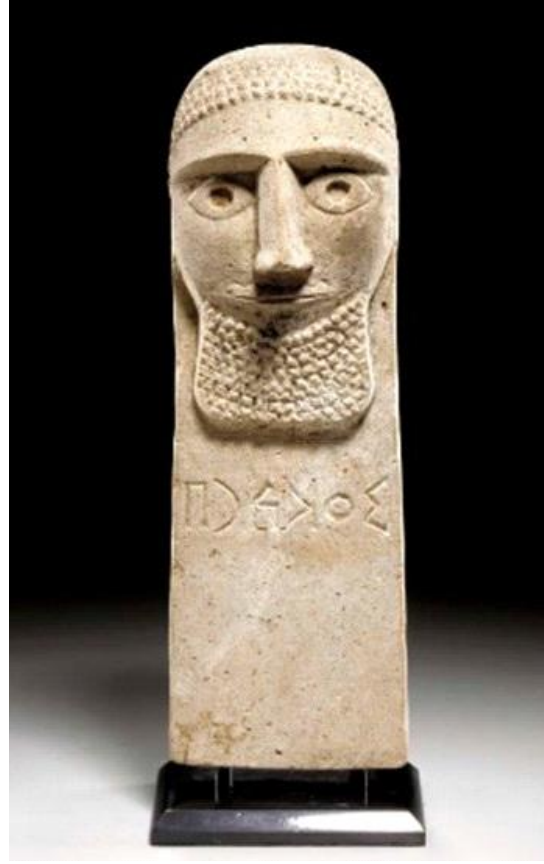
الهيئة العامة للآثار والمتاحف
General Organization of Antiquities and Museums



الجمهورية اليمنية
وزارة الثقافة والسياحة
الهيئة العامة للآثار والمتاحف
الإدارة العامة لحماية الآثار والممتلكات الثقافية

آثارنا المنهوبة (٣٠)

قطع أثرية يمنية منهوبة



رقم القطعة ضمن القائمة : 16

اسم القطعة : شاهد قبر

وصف القطعة : شاهد قبر من الحجر الجيري، نحت في جزئه العلوي رأس رجل ملتج بنحت بارز. صورت اللحية والشعر بصفوف من الحبيبات المتجاورة التي تحاكي التجعيدات، ويظهر الحاجب حاداً فوق أنف طويل ذي شكل مثلثي، وفماً بشفاه رقيقة مغلقة. أما العينان فبارزتان، وبؤبؤاهما غائرتان بعمق. ويظهر أسفل الرأس نقش يدون اسم المتوفى، وهو: معد كرب

المادة : حجر جيري

الحقبة الزمنية : حوالي القرن الثاني ق.م - الثاني م

الحجم والقياسات : الارتفاع ٣٢,٤ سم

إسم المزاد/المتحف : Christies

الحالة : جيدة

الرابط : <https://www.christies.com/en/lot/lot-4205318>

ملاحظات : معروضة للبيع في شهر ديسمبر الحالي



الهيئة العامة للآثار والمتاحف
General Organization of Antiquities and Museums



الجمهورية اليمنية
وزارة الثقافة والسياحة
الهيئة العامة للآثار والمتاحف
الإدارة العامة لحماية الآثار والممتلكات الثقافية

آثارنا المنهوبة (٣٠)

قطع أثرية يمنية منهوبة



رقم القطعة ضمن القائمة : 17

اسم القطعة : مبخرة

وصف القطعة : مبخرة برونزية بشكل كأس أسطواني مثبت على قاعدة مخروطية. يعلوها شكل معماري مستطيل يوحي بواجهة تمتد لأعلى من مقدمة الكأس من المُرَجَّح أن واجهة المبنى المُصوَّرة هنا هي واجهة معبد. يظهر على وجهة المبخرة ثعبانين يحيطان بقرص دائري مثبت داخل هلال يُرَجَّح أن رمز القرص والهلال يُمثِّل إله القمر، . يبرز وعل يقف على قاعدة منفصله عن مقدمة مبخرة البخور وقد يكون بمثابة مقبض

المادة : برونز

الحقبة الزمنية : حوالي منتصف القرن الأول ق.م

الحجم والقياسات : الارتفاع: ٢٧,٧ سم، العرض: ٢٣,٧ سم، العمق: ٢٣,٢ سم، قياس القاعدة: ١٤,٨ سم، قطر الحافة: ١٦,٦ سم

إسم المزارد/المتحف : Metropolitan Museum

الحالة : جيدة

الرابط : <https://www.metmuseum.org/art/collection/search/324075>

ملاحظات : يوضح الموقع بان القطعة : هدية من الدكتور سيدني أ. تشارلات، تخليدًا لذكرى والديه، نيومان وأديل تشارلات، ١٩٤٩



الهيئة العامة للآثار والمتاحف
General Organization of Antiquities and Museums



الجمهورية اليمنية
وزارة الثقافة والسياحة
الهيئة العامة للآثار والمتاحف
الإدارة العامة لحماية الآثار والممتلكات الثقافية

آثارنا المنهوبة (٣٠)

قطع أثرية يمنية منهوبة



رقم القطعة ضمن القائمة : 18

اسم القطعة : تمثال حيواني

وصف القطعة : تمثال يصور زوجاً من الجمال الرابضة، كلاهما ذو سنام واحد. أحد الجمل مفقود الرأس، بينما يحمل الآخر رأساً منحوتاً بأسلوب تجريدي غير واضح الملامح، لا يظهر منه سوى فم مشقوق. يستند الجمالان على قاعدة مكعبة الشكل، منقوشة بكتابة بخط المسند على جميع جوانبها.

المادة : مرمر

الحقبة الزمنية : القرن الثالث إلى الأول ق.م

الحجم والقياسات : الطول ١٩سم، العرض ١٤سم، الارتفاع ١٩ سم

إسم المزاد/المتحف : LiveAuctioneers

الحالة : جيدة

الرابط : https://www.liveauctioneers.com/item/221108364_a-south-arabian-alabaster-votive-circa-3rd-1st-century-bc-london-london

ملاحظات : معروضة للبيع في شهر ديسمبر الحالي



الهيئة العامة للآثار والمتاحف
General Organization of Antiquities and Museums



الجمهورية اليمنية
وزارة الثقافة والسياحة
الهيئة العامة للآثار والمتاحف
الإدارة العامة لحماية الآثار والممتلكات الثقافية

آثارنا المنهوبة (٣٠)

قطع أثرية يمنية منهوبة



رقم القطعة ضمن القائمة : 19

اسم القطعة : تمثال حيواني

وصف القطعة : تمثال برونزي لثور، يقف على قاعدة مستطيلة الشكل. يتميز برأس كبير له قرنين طويلين مرتفعين، وأذنين قائمتين خلفهما. العينان غائرتان وتظهر بقايا تطعيم صدفي، القوائم الأمامية والخلفية مستقيمة، السطح يحمل آثار التآكل والتكلسات.

المادة : البرونز

الحقبة الزمنية : منتصف إلى أواخر الألف الأول ق.م

الحجم والقياسات : الارتفاع: ٢٤,٢ سم، العرض: ٨,٩ سم، العمق: ٢٣,٨ سم أبعاد القاعدة: الطول: ١٨ سم، العرض: ٨,٩ سم

إسم المزارد/المتحف : Metropolitan Museum

الحالة : جيدة

الرابط : <https://www.metmuseum.org/art/collection/search/328941>

ملاحظات :



الهيئة العامة للآثار والمتاحف
General Organization of Antiquities and Museums



الجمهورية اليمنية
وزارة الثقافة والسياحة
الهيئة العامة للآثار والمتاحف
الإدارة العامة لحماية الآثار والممتلكات الثقافية

آثارنا المنهوبة (٣٠)

قطع أثرية يمنية منهوبة



رقم القطعة ضمن القائمة : 20

اسم القطعة : تمثال حيواني

وصف القطعة : تمثال لوعل بري مصبوب من البرونز، يظهر بلامح واضحة وبقرن كبيرة منحنية إلى الخلف، تغطي سطحه طبقة من صدأ البرونز ذي اللون الأخضر، العينان على هيئة كتلتين دائريتين بارزتين، كما تبدو الأذنان قائمتين على جانبي الرأس بشكل واضح. الجسم ممثلي ومتناسق، ويقف الوعل على قوائمه الأربع فوق قاعدة مستطيلة. وقد يكون هذا التمثال قد استخدم مقبضاً لمبخرة.

المادة : برونز

الحقبة الزمنية : القرن الخامس ق.م

الحجم والقياسات : الارتفاع ١٢,٨ سم ، العرض ٣,٨ سم، العمق ٧,٤ سم / ابعاد القاعدة: العرض ٣,٣ سم، العمق ٥,٨ سم

إسم المزداد/المتحف : Metropolitan Museum

الحالة : جيدة

الرابط : <https://www.metmuseum.org/art/collection/search/324255>

ملاحظات : يوضح الموقع بان القطعة :هدية من أليستير برادلي مارتن، ١٩٥٣



الهيئة العامة للآثار والمتاحف
General Organization of Antiquities and Museums



الجمهورية اليمنية
وزارة الثقافة والسياحة
الهيئة العامة للآثار والمتاحف
الإدارة العامة لحماية الآثار والممتلكات الثقافية

آثارنا المنهوبة (٣٠)

قطع أثرية يمنية منهوبة



رقم القطعة ضمن القائمة : 21

اسم القطعة : لوحة

وصف القطعة : جزء من لوحة قتيانية من الرخام يبرز منها رأس ثور بنحت بارز، وقرنين قصيرين موجّهين إلى الأمام، وعينين محزوزتين بخطوط واضحة، وفم ممثل بخط

المادة : رخام

الحقبة الزمنية : القرن الثالث ق.م - الأول م

الحجم والقياسات : الارتفاع ١٥,٥ سم

إسم المزاد/المتحف : Sotheby's

الحالة : جيدة

الرابط : <https://www.sothebys.com/en/buy/auction/2021/ancient-sculpture-and-work-s-of-art-part-i/a-south-arabian-veined-alabaster-bull-stele>

ملاحظات : يوضح الموقع بانها من مجموعة الراحلين أنطونين بيس (١٩٢٧-٢٠١٦) وكريستيان بيس (١٩٢٨-٢٠٢١)، عدن وباريس، تم الحصول عليهما في اليمن في الستينيات عن طريق النسب إلى المالك الحالي



الهيئة العامة للآثار والمتاحف
General Organization of Antiquities and Museums



الجمهورية اليمنية
وزارة الثقافة والسياحة
الهيئة العامة للآثار والمتاحف
الإدارة العامة لحماية الآثار والممتلكات الثقافية

آثارنا المنهوبة (٣٠)

قطع أثرية يمنية منهوبة



رقم القطعة ضمن القائمة : 22

اسم القطعة : لوحة

وصف القطعة : لوحة مستطيلة الشكل غير مكتملة النحت من ثلاثة مستويات، مستطيلة الشكل نحت في الوسط صورة امرأة تحمل بين ذراعيها طفلين المستويات الأخرى غير منحوتة بعلوها نقش بخط المسند الغائر مكون من سطر واحد (و د م ش س م ب ع ر ي ع ن) وتحمل كلمة مكونة من ٣ احرف تقرأ (س ن ر)

المادة : مرمر

الحقبة الزمنية : الألف الأول ق.م

الحجم والقياسات : الطول ١٠ سم، العرض ١٤ سم، الارتفاع ٣,٦ سم.

إسم المزاد/المتحف : Invaluable/ LiveAuctioneers

الحالة : غير مكتمل

الرباط : https://www.liveauctioneers.com/item/50103156_south-arabian-alabaster-s-tele-w-inscription-louisville-co%0a <https://www.invaluable.com/auction-lot/south-arabian-alabaster-stele-w-inscription-53-c-c924a55803>

ملاحظات : يوضح الموقعين بان القطعة من مجموعة سميث السابقة، نيويورك



الهيئة العامة للآثار والمتاحف
General Organization of Antiquities and Museums



الجمهورية اليمنية
وزارة الثقافة والسياحة
الهيئة العامة للآثار والمتاحف
الإدارة العامة لحماية الآثار والممتلكات الثقافية

آثارنا المنهوبة (٣٠)

قطع أثرية يمنية منهوبة



رقم القطعة ضمن القائمة : 23

اسم القطعة : مائدة قرابين

وصف القطعة : مائدة قرابين مستطيل الشكل، على أحد جوانبها ثلاثة رؤوس متلاصقة لوعول واضحة الملامح، لكل منها عيون بارزة وقرون ملفوفة

المادة : مرمر

الحقبة الزمنية : القرن الثاني ق.م - القرن الثاني م

الحجم والقياسات : الطول ٢٨سم، العرض ٢٠سم

إسم المزاد/المتحف : LiveAuctioneers

الحالة : جيدة

الرابط : https://www.liveauctioneers.com/item/221108153_a-south-arabian-alabaster-libation-table-circa-2nd-century-bc-2nd-century-ad-london-london

ملاحظات : معروضة للبيع في شهر ديسمبر الحالي



الهيئة العامة للآثار والمتاحف
General Organization of Antiquities and Museums



الجمهورية اليمنية
وزارة الثقافة والسياحة
الهيئة العامة للآثار والمتاحف
الإدارة العامة لحماية الآثار والممتلكات الثقافية

آثارنا المنهوبة (٣٠)

قطع أثرية يمنية منهوبة



رقم القطعة ضمن القائمة : 24

اسم القطعة : مذبح

وصف القطعة : مذبح مستطيل الشكل، تبرز على أحد جوانبها ثلاثة رؤوس لثيران واضحة الملامح تمتد إلى الأمام ، ويعلو كل رقبة قنوات متصلة ببدن المذبح.

المادة : مرمر

الحقبة الزمنية : القرن الثاني ق.م-القرن الثاني م

الحجم والقياسات : الطول: ٣٨ سم، الارتفاع: ٢٠ سم، العرض: ٧ سم

إسم المزاد/المتحف : LiveAuctioneers

الحالة : جيدة

الرابط : https://www.liveauctioneers.com/item/221108365_a-south-arabian-alabaster-libation-table-circa-2nd-century-bc2nd-century-ad-london-london

ملاحظات : معروضة للبيع في شهر ديسمبر الحالي



الهيئة العامة للآثار والمتاحف
General Organization of Antiquities and Museums



الجمهورية اليمنية
وزارة الثقافة والسياحة
الهيئة العامة للآثار والمتاحف
الإدارة العامة لحماية الآثار والممتلكات الثقافية

آثارنا المنهوبة (٣٠)

قطع أثرية يمنية منهوبة



رقم القطعة ضمن القائمة : 25

اسم القطعة : مائدة قرابين

وصف القطعة : . جزء من مائدة قرابين مكعبة على أطرافها رؤوس وعول متراسة

المادة : رخام

الحقبة الزمنية : القرن الرابع-الثالث ق.م

الحجم والقياسات : الطول ٢٥ سم

إسم المزاد/المتحف : Freeman's

الحالة : جيدة

الرابط : <https://freemansauction.com/auctions/6428-antiquities-and-ancient-art/lot/153?fromSearch=true>

ملاحظات :



الهيئة العامة للآثار والمتاحف
General Organization of Antiquities and Museums



الجمهورية اليمنية
وزارة الثقافة والسياحة
الهيئة العامة للآثار والمتاحف
الإدارة العامة لحماية الآثار والممتلكات الثقافية

آثارنا المنهوبة (٣٠)

قطع أثرية يمنية منهوبة



رقم القطعة ضمن القائمة : 26

اسم القطعة : عنصر معماري

وصف القطعة : جزء من افريز عليه سبعة رؤوس لأوعال متراسة

المادة : رخام

الحقبة الزمنية : القرن الثالث-الخامس ق.م

الحجم والقياسات : العرض ٢٢,٥ سم

إسم المزاد/المتحف : Freeman's

الحالة : جيدة

الرباط : <https://freemansauction.com/auctions/6428-antiquities-and-ancient-art/lot/154/preview?index=0>

ملاحظات :