

آثار المنهوبة (٢٩)



تحتوي هذه القائمة مجموعات من القطع الأثرية اليمنية المنهوبة التي جرى تصنيفها إلى أربع مجموعات رئيسية:

الأولى : قطع أثرية ضبطت في ألمانيا عام ٢٠١٣م وأبلغت عنها الهيئة العامة للآثار والمتاحف.

الثانية : قطع غير معروفة المصدر والمصير لعدم توافر بيانات دقيقة عنها.

الثالثة : قطع واردة في مجموعات خاصة تمت الإشارة إليها في أبحاث علمية متخصصة.

الرابعة : قطع أثرية معروضة في مزادات ومتاحف خارجية.



الجمهورية اليمنية

وزارة الثقافة

الهيئة العامة للآثار والمتاحف

الإدارة العامة لحماية الآثار والممتلكات الثقافية

آثارنا المنهوبة (29) قطع أثرية يمنية منهوبة

أولاً

مجموعة ضبطها المكتب الاتحادي (الفيدرالي) للشرطة الجنائية (GFCPO)

٨-١

تلقت الهيئة العامة للآثار والمتاحف في 19 سبتمبر 2013م رسالة من مديرة المعهد الألماني للآثار في اليمن، الدكتورة إيريس تفيد برصد المكتب الاتحادي (الفيدرالي) للشرطة الجنائية في ألمانيا (GFCPO) عدداً من القطع الأثرية اليمنية المعروضة في دار المزادات الألمانية. (Auktionshaus Hirsch Munch)

وقد أكدت الهيئة عبر رئيسها في ذلك الوقت المرحوم مهند السيانى أن القطع هي آثار يمنية أصلية تعود إلى عصور ما قبل الإسلام وأنها نُهبت وخرجت من البلاد بطريقة غير مشروعة. كما شددت الهيئة في ردها على أهمية تفعيل الاتفاقية الثنائية بين اليمن وألمانيا بشأن استعادة الممتلكات الثقافية، ودعت إلى التحرك السريع بالتنسيق مع الشرطة الجنائية الدولية (الإنتربول) لاستعادة القطع المذكورة.

ومع ذلك، ما يزال مصير هذه القطع مجهولاً حتى يومنا هذا....

آثارنا المنهوبة (٢٩)

قطع أثرية يمنية منهوبة



رقم القطعة ضمن القائمة : 1

اسم القطعة : تمثال آدمي

وصف القطعة : راس تمثال آدمي لشاب منحوت من حجر المرمر، ملامح الوجه واضحة، أنف بارز وطويل، وحاجبان مقوسان غائران، وعينان بارزتان، يتوسطهما نحت غائر للحدقتين، تطعيمات الحدقتين مفقودة، شفتان بارزتان، وأذنان على الجانبين، الشعر ذو سطح خشن وكان في الأصل مكماً بالجص والاذنان مثقوبتان والاقراط غير متوفره) وهناك موضع كسر في الجزء الخلفي

المادة : مرمر

الحقبة الزمنية : القرن الأول / الثاني الميلادي

الحجم والقياسات : الارتفاع ٢٧,٧ سم

اسم المزاد/المتحف : Gerhard Hirsch Nachfolger

الحالة : جيدة

الرابط :

ملاحظات : (عرف المزاد القطعة بأنها من مجموعة فرنسية قديمة)

آثارنا المنهوبة (٢٩)

قطع أثرية يمنية منهوبه



رقم القطعة ضمن القائمة : 2

اسم القطعة : تمثال آدمي

وصف القطعة : راس آدمي من المرمر لشاب بلامح واضحة، الانف بارز وطويل ، حاجبان مقوسان وعينان باوزتان يتوسطهما حفر غائر ليؤبؤ العين الذي يبدو انما كانا مطعمين، الشفتان مطبقة والاذنان على الجانبين، الشعر نحت بسطح خشن ويُرَجَّح أنه كان في الأصل مكملًا بالجص. اللحية مُثَلَّة بنقرات صغيرة محفورة على السطح

المادة : مرمر

الحقبة الزمنية : القرن الأول/الثاني الميلادي

الحجم والقياسات : الارتفاع ٢٢,٢ سم

إسم المزداد/المتحف : Gerhard Hirsch Nachfolger

الحالة : جيدة

الرابط :

ملاحظات :



رقم القطعة ضمن القائمة : 3

اسم القطعة : تمثال حيواني

وصف القطعة : تمثال لحيوان الكباش نحت بأسلوب تجريدي، يتميز بقاعدة مسطحة وظهريّ مقوس، رأس الحيوان عليه قرون مقوسة على شكل الهلال، به كسر طفيف

المادة : رخام

الحقبة الزمنية : القرن الأول قبل الميلاد

الحجم والقياسات : الارتفاع ١٠ سم ، العرض ١٦ سم او ١٤ سم

إسم المزارد/المتحف : Gerhard Hirsch Nachfolger

الحالة : جيدة

الرباط :

ملاحظات :

عرضت القطعة في مزاد في موقع Invaluable
رابط القطعة <https://www.invaluable.com/auction-lot/south-arabian-alabaster-ram-399-c-58a490b8d3>



الهيئة العامة للآثار والمتاحف
General Authority for Antiquities and Museums



الجمهورية اليمنية
وزارة الثقافة والسياحة
الهيئة العامة للآثار والمتاحف
الإدارة العامة لحماية الآثار والممتلكات الثقافية

آثارنا المنهوبة (٢٩)

قطع أثرية يمنية منهوبة



رقم القطعة ضمن القائمة : 4

اسم القطعة : تمثال آدمي

وصف القطعة : تمثال لامرأة، من حجر المرمر، تجلس على كرسي وترتدي ثوباً طويلاً ، الذراعان مثبتتان إلى الجانبين بمحاذاة الجسم، ينسدل من خلف أذنيها الشعر، ملامح الوجه واضحة ، الأنف طويل وبارز ، العينان جاحضتان .

المادة : مرمر

الحقبة الزمنية : لقرن الأول قبل الميلاد - الأول بعد الميلاد

الحجم والقياسات : الارتفاع ٢٨,٩ سم

إسم المزارد/المتحف : Gerhard Hirsch Nachfolger

الحالة : جيدة

الرابط :

ملاحظات : لتمثال مرمر (ذكر الموقع بانه ضمن مجموعة فرنسية)



الهيئة العامة للآثار والمتاحف
General Authority for Antiquities and Museums



الجمهورية اليمنية
وزارة الثقافة والسياحة
الهيئة العامة للآثار والمتاحف
الإدارة العامة لحماية الآثار والممتلكات الثقافية

آثارنا المنهوبة (٢٩)

قطع أثرية يمنية منهوبة



رقم القطعة ضمن القائمة : 5

اسم القطعة : تمثال حيواني

وصف القطعة : تمثال لحيوان الكيش منحوت من المرمر واضح التفاصيل يقف على قاعدة مستطيلة الشكل، بلامح وجه واضحة، العينان بارزتان ، والقرنان بارزان وملتويتان توجد بعض الكسور الطفيفة

المادة : مرمر

الحقبة الزمنية : أواخر الألفية الرابعة/الثالثة قبل الميلاد.

الحجم والقياسات : الارتفاع ٣٢,٣ سم

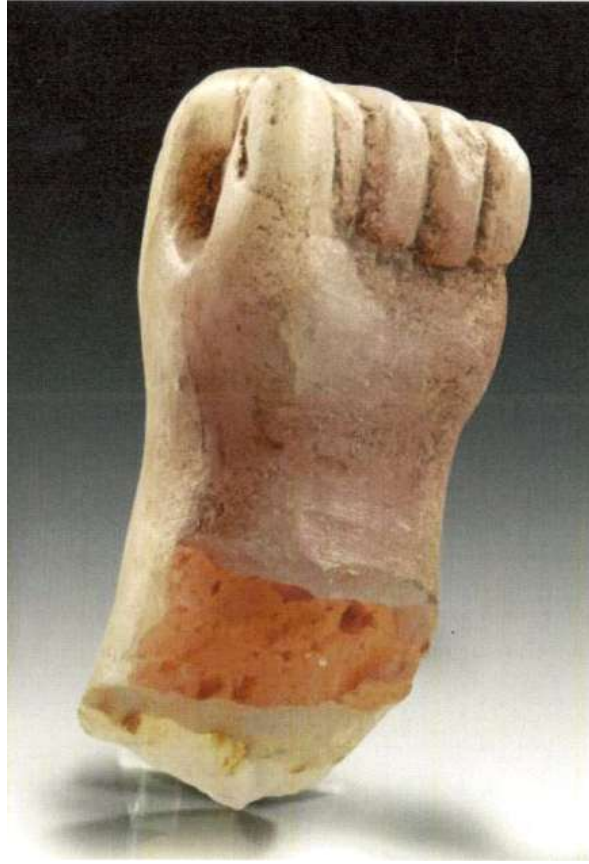
إسم المزداد/المتحف : Gerhard Hirsch Nachfolger

الحالة : جيدة.

الرابط :

ملاحظات :

آثارنا المنهوبة (٢٩)
قطع أثرية يمنية منهوبة



رقم القطعة ضمن القائمة : 6

اسم القطعة : تمثال آدمي

وصف القطعة : جزء مكسور من تمثال ليد آدمية مقبوضة

المادة : مرمر

الحقبة الزمنية : لقرن الأول قبل الميلاد – القرن الثاني بعد الميلاد

الحجم والقياسات : الطول: ٩,٦ سم.

إسم المزداد/المتحف : Gerhard Hirsch Nachfolger

الحالة : مكسور

الرابط :

ملاحظات :

آثارنا المنهوبة (٢٩)

قطع أثرية يمنية منهوبه



رقم القطعة ضمن القائمة : 7

اسم القطعة : تمثال حيواني

وصف القطعة : تمثال لثور قائم على قاعدة، تظهر على العنق إشارة إلى طوق أو قلادة. القطعة تعرضت لبعض الكسور الطفيفة

المادة : مرمر

الحقبة الزمنية : القرن الأول / الثاني الميلادي.

الحجم والقياسات : الطول: ٦,٤ سم.

إسم المزاد/المتحف : Gerhard Hirsch Nachfolger

الحالة : جيدة

الرابط :

ملاحظات : (عرف المزاد القطعة بأنها من مجموعة فرنسية قديمة)



الهيئة العامة للآثار والمتاحف
General Authority for Antiquities and Museums



الجمهورية اليمنية
وزارة الثقافة والسياحة
الهيئة العامة للآثار والمتاحف
الإدارة العامة لحماية الآثار والممتلكات الثقافية

آثارنا المنهوبة (٢٩)

قطع أثرية يمنية منهوبة



رقم القطعة ضمن القائمة : 8

اسم القطعة : شاهد قبر

وصف القطعة : جزء من شاهد قبر عليه وجه آدمي بارز الملامح: أنف مثلث نحيل، وعينان بيضاويتان غائرتان تحت حاجبين رفيعين، وجبهة عريضة، وعظام خنثيان مستديران، وفك سفلي مدبب، وفم صغير خالي من التعبير، لون الوجه والصفحة الجانبية بلون أحمر مائل إلى البني (صبغة أكسيد الحديد)، كما يلاحظ وجود مادة طباشيرية بيضاء داخل العينين، مما يشير إلى أنهما كانتا مرصعتين سابقاً بشظايا من أحجار ملونة. تظهر على الجانب الخلفي أخاديد سطحية تنل على طريقة تعليق اللوحة، ربما على سطح مائل.

المادة : حجر جبري

الحقبة الزمنية : لقرن الثالث قبل الميلاد إلى القرن الأول الميلادي

الحجم والقياسات : عرض ١٥,٢ سم x الارتفاع ٢١,٣ سم؛ الارتفاع مع القاعدة المخصصة ٢٥,٧ سم.

إسم المزداد/المتحف : Artemis Gallery

الحالة : غير مكتمل

الرابط :

ملاحظات : هذه القطعة ليست ضمن ما ضبط عن طريق الشرطة الألمانية لكنها وصلتنا أيضا عن طريق مديرة المعهد الألماني



الجمهورية اليمنية

وزارة الثقافة

الهيئة العامة للآثار والمتاحف

الإدارة العامة لحماية الآثار والممتلكات الثقافية

آثارنا المنهوبة (29)

قطع أثرية يمنية منهوبة

ثانياً

قطع أثرية غير معروفة المصدر والمصير

١٦-٩

تضم هذه المجموعة عدداً من القطع الأثرية التي تم العثور على صور قديمة بعض الشيء لها ولا يُعرف مصدر هذه الصور، وكذا لا يُعرف أين آلت تلك القطع، الأمر الذي يجعلها من القطع المفقودة مجهولة المصير.

آثارنا المنهوبة (٢٩)
قطع أثرية يمنية منهوبة



رقم القطعة ضمن القائمة : 9

اسم القطعة : تمثال أدمي

وصف القطعة : تمثال أدمي مفقود الرأس منحوت من حجر المرمر، يده وقدمية مفقودتين ويرتدي التمثال إزاراً

المادة : مرمر

الحقبة الزمنية : قديم (ما قبل الإسلام)

الحجم والقياسات :

إسم المزارد/المتحف : الموقع غير معروف

الحالة : جيدة.

الرابط :

ملاحظات :



الهيئة العامة للآثار والمتاحف
General Authority for Antiquities and Museums



الجمهورية اليمنية
وزارة الثقافة والسياحة
الهيئة العامة للآثار والمتاحف
الإدارة العامة لحماية الآثار والممتلكات الثقافية

آثارنا المنهوبة (٢٩)

قطع أثرية يمنية منهوبة



رقم القطعة ضمن القائمة : 10

اسم القطعة : تمثال حيواني

وصف القطعة : تمثال لحيوان الكيش منحوت من المرمر واضح التفاصيل يقف على قاعدة مستطيلة الشكل، بلامح وجه واضحة، العينان بارزتان الأسود، والقرنان بارزان وملتويتان

المادة : مرمر

الحقبة الزمنية : قديم (ما قبل الإسلام)

الحجم والقياسات :

إسم المزارد/المتحف : الموقع غير معروف

الحالة : جيدة.

الرابط :

ملاحظات :



الهيئة العامة للآثار والمتاحف
The National Society for Human Rights



الجمهورية اليمنية
وزارة الثقافة والسياحة
الهيئة العامة للآثار والمتاحف
الإدارة العامة لحماية الآثار والممتلكات الثقافية

آثارنا المنهوبة (٢٩)

قطع أثرية يمنية منهبه



رقم القطعة ضمن القائمة : 11

اسم القطعة : تمثال آدمي

وصف القطعة : تمثال لامرأة، من حجر المرمر، تمد يديها الى الأمام، ينسدل من خلف أذنيها الشعر الطويل الذي وزعته على جانبي كنفها من الأمام و، العينان مطعمتان وجاحضتان والأنف طويل ترتدتي قلادة في صدرها ومعضدين في ذراعيها .

المادة : مرمر

الحقبة الزمنية : قديم (ما قبل الإسلام)

الحجم والقياسات :

إسم المزارد/المتحف : الموقع غير معروف

الحالة : جيدة.

الرابط :

ملاحظات :

آثارنا المنهوبة (٢٩)

قطع أثرية يمنية منهبه



رقم القطعة ضمن القائمة : 12

اسم القطعة : تمثال أدمي

وصف القطعة : تمثال أدمي لرجل واقف مصبوب من مادة البرونز يقف على قاعدة مكعبة منقوش عليها كتابة بخط المسند في كل جهات القاعدة التي يقف عليها ملامح التمثال واضحة وبحالة ممتازة يرتدي خوذة على رأسه ومنزره مشدود على وسطه وهو في وضعية من يحمل رمح .

المادة : برونز

الحقبة الزمنية : قديم (ما قبل الإسلام)

الحجم والقياسات :

إسم المزداد/المتحف : الموقع غير معروف

الحالة : جيدة.

الرابط :

ملاحظات :



رقم القطعة ضمن القائمة : 13

اسم القطعة : تمثال آدمي

وصف القطعة : تمثال لامرأة، من حجر المرمر تقف على قاعدة مكعبة عليها ، تمد يديها الى الأمام ، ينسدل من خلف أذنيها الشعر الطويل الذي وزعته على جانبي كتفها والذي تم تلوينه باللون الأسود ، والعينان مطعمتان وجاحضتان والأنف طويل . ترتدي قلادة على صدرها ومعضدين في ذراعيها

المادة : مرمر

الحقبة الزمنية : قديم (ما قبل الإسلام)

الحجم والقياسات :

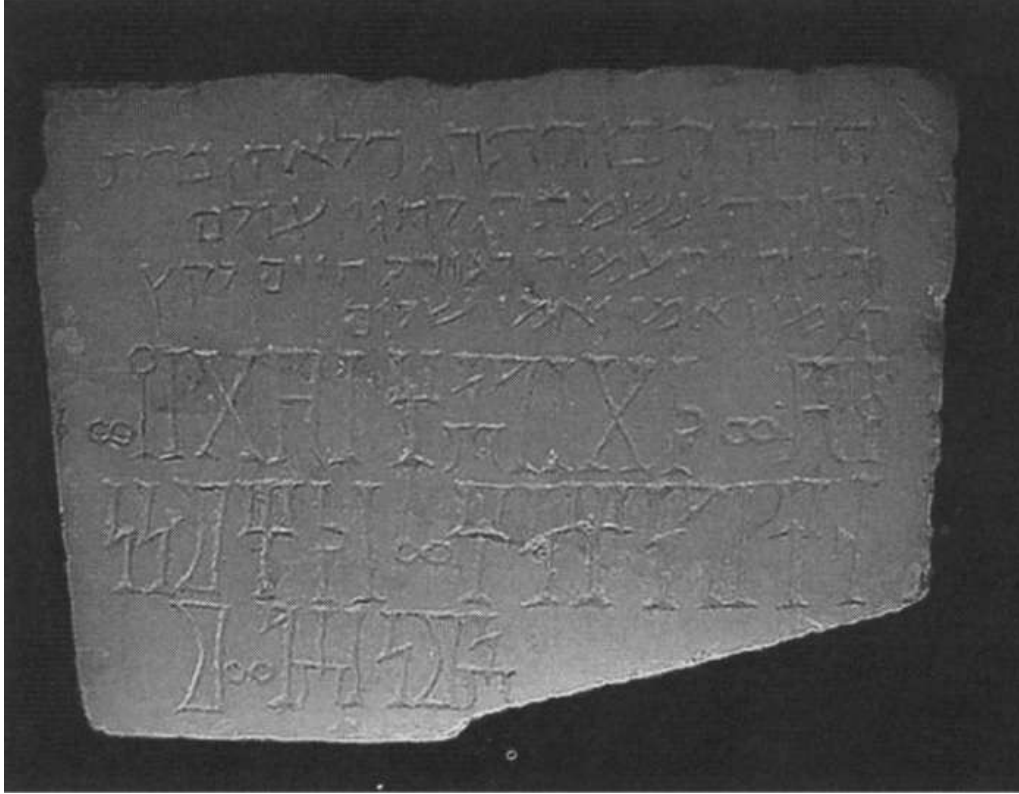
إسم المزداد/المتحف : الموقع غير معروف

الحالة : جيدة.

الرباط :

ملاحظات :

آثارنا المنهوبة (٢٩)
قطع أثرية يمنية منهبه



رقم القطعة ضمن القائمة : 14

اسم القطعة : نقش

وصف القطعة : جزء شاد قبر لانراة مكتوب بالخط العبري والخط المسند

المادة : حجر جبيري

الحقبة الزمنية : قديم (ما قبل الإسلام)

الحجم والقياسات :

إسم المزارد/المتحف : الموقع غير معروف

الحالة : جيدة.

الرابط :

ملاحظات :

آثارنا المنهوبة (٢٩)

قطع أثرية يمنية منهوبة



رقم القطعة ضمن القائمة : 15

اسم القطعة : تمثال حيواني

وصف القطعة : تمثال لحيوان الماعز من البرونز ، واضح التفاصيل يقف على قوائم الأربعة، بلامح وجه واضحة، العينان واضحتان، والأذنان منتصبتان و بارزتان واللحية منسدلة للأسفل .

المادة : برونز

الحقبة الزمنية : قديم (ما قبل الإسلام)

الحجم والقياسات :

إسم المزارد/المتحف : الموقع غير معروف

الحالة : جيدة.

الرابط :

ملاحظات :



الهيئة العامة للآثار والمتاحف
General Authority for Antiquities and Museums



الجمهورية اليمنية
وزارة الثقافة والسياحة
الهيئة العامة للآثار والمتاحف
الإدارة العامة لحماية الآثار والممتلكات الثقافية

آثارنا المنهوبة (٢٩)

قطع أثرية يمنية منهوبة



رقم القطعة ضمن القائمة : 16

اسم القطعة : تمثال حيواني

وصف القطعة : تمثال نصفي لحيوان الثور من البرونز يظهر منه الجزء الأمامي ، احد الاقدام الأمامية مكسورة، نقش على جبهته طغراء . وكتابة بخط المسند ورمز الهلال،أذني و قرني الثور بارزتان للأمام وأحد القرنين تعرض طرفه للكسر

المادة : برونز

الحقبة الزمنية : قديم (ما قبل الإسلام)

الحجم والقياسات : الارتفاع: ١٨ سم

إسم المزارد/المتحف : الموقع غير معروف

الحالة : جيدة.

الرابط :

ملاحظات : بعد البحث اتضح انها عرضت في دار مزادات سودبي - نيويورك، ١٩٩٩، مزاد رقم ٨٤، واشتراه Galerie David Ghezlbash ، باريس

<https://www.martindoustar.com/archeology?pgid=k7xd5qk7-380a65b1-4910-4978-a221-508898191e05>



الجمهورية اليمنية

وزارة الثقافة

الهيئة العامة للآثار والمتاحف

الإدارة العامة لحماية الآثار والممتلكات الثقافية

آثارنا المنهوبة (29)

قطع أثرية يمنية منهوبة

ثالثاً

قطع أثرية ضمن ما يسمى بالمجموعات الخاصة

٣٣-١٧

تضم هذه المجموعة عدداً من القطع الأثرية التي تم دراستها ونشرها في أبحاث منشوره وتمت الإشارة فيها الى انها ضمن مجموعات خاصة :

- دراسة باسم "الآثار العربية الجنوبية في مجموعة خاصة بالرياض (المملكة العربية السعودية" للدكتورة سابينا أنتونيني .(مجموعة العبيكان)
- وكتاب "البرونز في اليمن القديم " للدكتورة عزة عقيل.

آثارنا المنهوبة (٢٩)

قطع أثرية يمنية منهوبه



رقم القطعة ضمن القائمة : 17

اسم القطعة : تمثال آدمي

وصف القطعة : تمثال محارب إغريقي واقف، تتقدم القدم اليسرى على اليمنى القسم الأسفل عار عدا كاسيتي الساق (مسماة)، يغطي الصدر درع أملس، حوافه بارزة، الذراعان مثنيان للأمام، الأيدي مفقودة، يعتمر خوذة تغطي الشدقين يعلوها عرف كبير من الريش

المادة : برونز

الحقبة الزمنية : قديم (ما قبل الإسلام)

الحجم والقياسات : الارتفاع ١٧ سم

إسم المزداد/المتحف : مجموعة جورج أورتز في لندن.

الحالة : مفقود اليدين

الرابط : <https://www.georgeortiz.com/objects/greek-world-cont/117-warrior-archaic/>

ملاحظات : عد هذا التمثال أقدم شاهد للفن الإغريقي في اليمن القديم (١٩٤٣ ٨٨,٩٠ J.D. Beazley)، ويمثل محارباً سبرطياً، الدرع الأملس بحوافه المرفوعة (٦٤) : (KA.Neugebauer ١٩٣١)، يشير إلى أن مصدره من كونييا أو بشكل عام من إقليم بيلوبنيز في اليونان، هذا النوع من التماثيل



الهيئة العامة للآثار والمتاحف
General Authority for Antiquities and Museums



الجمهورية اليمنية
وزارة الثقافة والسياحة
الهيئة العامة للآثار والمتاحف
الإدارة العامة لحماية الآثار والممتلكات الثقافية

آثارنا المنهوبة (٢٩)

قطع أثرية يمنية منهوبة



رقم القطعة ضمن القائمة : 18

اسم القطعة : تمثال

وصف القطعة : تمثال لكائن خرافي على شكل وعل مجنح بوجه بشري بلحية كثة وشعر كثيف، القرنان طويلان يلتقيان بالأذنان مكونان حلقة مغلقة، تقع الأجنحة أعلى القائمتين الأماميتين، صور ريش الأجنحة بأخاديد صغيرة. يوجد ثقب مربع الشكل مم على بطن الحيوان نرى من خلاله النواة الطينية. التمثال كان يقف على قاعدة مستطيلة لم يبق منها سوى جزء صغير يربط بين القدمين الخلفيتين

المادة : برونز

الحقبة الزمنية : قديم (ما قبل الإسلام)

الحجم والقياسات : الارتفاع ٣١,٥ سم، العرض ١٧ سم

إسم المزداد/المتحف : مجموعة بربرات الخاصة

الحالة : مفقود القاعدة والقائمة الأمامية اليسرى

الرباط :

ملاحظات : (من كتاب البرونز في اليمن القديم للدكتور عزة عقيل)

آثارنا المنهوبة (٢٩)

قطع أثرية يمنية منهوبة



رقم القطعة ضمن القائمة : 19

اسم القطعة : تمثال آدمي

وصف القطعة : رأس لتمثال رجل، يتجه الرأس نحو اليمين. العينان واسعتان تنظران نحو الأعلى، وكانت حدقتا العين مطعمة ولا زالت البقايا ماثلة الأنف كبير الحجم، الفم صغير الشفتان مفتوحتان على الجانبين، يلتف الشعر حول الرأس، بخصل ملفوفة دائرياً من ثلاث طبقات. نري أعلى الرأس في الخلف مركز افتراق الشعر في خصل صيغت بخطوط محفورة متموجة، في أسفل الرقبة يوجد عقد يتكون من حيوانين متقابلين في الوسط

المادة : برونز

الحقبة الزمنية : القرن الأول قبل الميلاد

الحجم والقياسات : الارتفاع ١٣ سم

إسم المزارد/المتحف : مجموعة عبد العزيز السديري (المملكة العربية السعودية)

الحالة : تغطيه طبقة سميكة متأكسده

الرابط :

ملاحظات : (من كتاب البرونز في اليمن القديم للدكتور عزة عقيل)

آثارنا المنهوبة (٢٩)

قطع أثرية يمنية منهوبة



رقم القطعة ضمن القائمة : 20

اسم القطعة : تمثال آدمي

وصف القطعة : تمثال لرجل واقف يلبس إزار به عطف عمودية متوازية ، على الجهة اليسرى من الخصر فوق الورك نرى شكل طويل مائل، الساعد الأيسر مثنى و تحمل اليد كف إنسان أبرز الصدر بشكل كريبتين، لا نرى في الوجه سوى الأنف الضخم وثقبان يمثلان العينان، توج الرأس بشكل دائري بارز محزز بخطوط. يعتقد أن ما يحمل في اليد وعلى الخصر عبارة عن سلاح، وما يحمل التمثال في يده اليسرى هو يد العدو المقطوعة، وهو بذلك مماثل في تصويره لموكب الجند المنتصرون الذين يحملون أيدي الأعداء أما الشكل المستطيل الذي نراه أعلى الرجل اليسرى، فمن المرجح أنه يمثل الكنانة، ومن المحتمل أن اليد اليمنى كانت تحمل قوساً

المادة : برونز

الحقبة الزمنية : القرن السادس قبل الميلاد

الحجم والقياسات : الارتفاع ٥ سم

إسم المزداد/المتحف : مجموعة سارنلي

الحالة : فقد الساعد الأيمن

الرابط :

ملاحظات : (من كتاب البرونز في اليمن القديم للدكتور عزة عقيل)



الهيئة العامة للآثار والمتاحف
National Museum of the Republic of Yemen



الجمهورية اليمنية
وزارة الثقافة والسياحة
الهيئة العامة للآثار والمتاحف
الإدارة العامة لحماية الآثار والممتلكات الثقافية

آثارنا المنهوبة (٢٩)

قطع أثرية يمنية منهوبة



رقم القطعة ضمن القائمة : 21

اسم القطعة : تمثال آدمي

وصف القطعة : تمثال لطفل عار واقف ممتلئ الجسم ، الأرجل متباعدة، الرجل اليمنى ممدودة إلى الأمام واليسرى مثنية إلى الخلف الذراع الأيمن مرفوع والأيسر بلاصق الجسم مثنى للأمام، يلتفت الرأس نحو اليمين، يبدو أن الشعر طويل يعلو الرأس تاج

المادة : برونز

الحقبة الزمنية : القرن الثاني والثالث الميلادي

الحجم والقياسات : الارتفاع ١٠ سم

إسم المزداد/المتحف : مجموعة خاصة

الحالة : ليد اليسرى مفقودة، المعدن شديد التآكل

الرابط :

ملاحظات : (من كتاب البرونز في اليمن القديم للدكتور عزة عقيل)



الهيئة العامة للآثار والمتاحف
General Authority for Antiquities and Museums



الجمهورية اليمنية
وزارة الثقافة والسياحة
الهيئة العامة للآثار والمتاحف
الإدارة العامة لحماية الآثار والممتلكات الثقافية

آثارنا المنهوبة (٢٩)

قطع أثرية يمنية منهوبة



رقم القطعة ضمن القائمة : 22

اسم القطعة : تمثال آدمي

وصف القطعة : تمثال لإمرأة جالسة، ربما عارية، تحمل رضيع الذراع الأيسر يلتف حول الرضيع ويسند رأسه ، الذراع الأيمن مثني فوق الرضيع، يمتد جسم الرضيع على مرفق الذراع الأيسر والفخذين، وتتدلى قدميه على الفخذ الأيمن، وجه المرأة غليظ الملامح ، الشعر ملفوف في الخلف صغيرة كثيفة على شكل قوس مشكل حلقة خلف الرأس ترجح أن التمثال استخدم كتعويذة

المادة : برونز

الحقبة الزمنية : قديم (ما قبل الإسلام)

الحجم والقياسات : الإرتفاع ٥سم.

إسم المزداد/المتحف : مجموعة خاصة

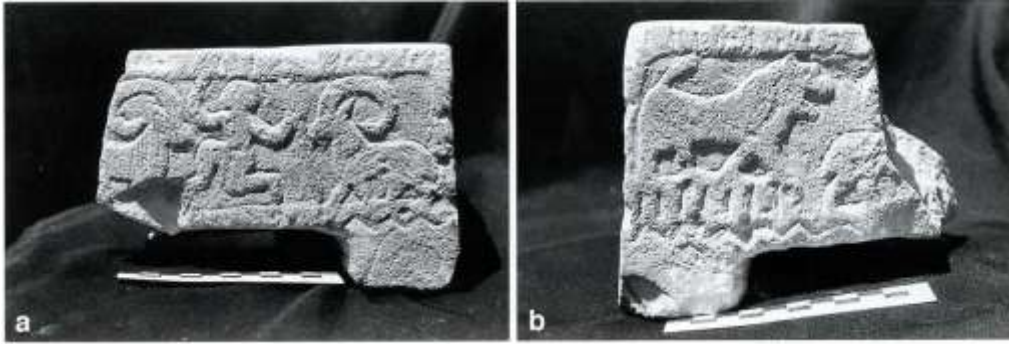
الحالة : مكتمل، تغلفه طبقة سميكة من الأكسدة.

الرابط :

ملاحظات : (من كتاب البرونز في اليمن القديم للدكتور عزة عقيل)

آثارنا المنهوبة (٢٩)

قطع أثرية يمنية منهوبة



رقم القطعة ضمن القائمة : 23

اسم القطعة : مبخرة

وصف القطعة : مبخرة لها جانبيين منحوتين وقاعدة مكعبة الشكل. يُظهر أحد الجانبين مشهداً يُمثل وعلان بقرون كبيرة مقوسة يتجهان نحو مركز التكوين، حيث يظهر رجل يحتل مركز المشهد، يميل رأسه وجسمه نحو اليمين بينما يُظهر تمثال النصف العلوي للجسم في وضع أمامي، ركبتا الرجل مثبتتان وكأنه في وضع الجري، ويمد ذراعيه جانبيًا بينما يمسك بعصا أما المشهد على الجانب الآخر من المبخرة، والذي لم يُحفظ إلا جزئيًا، فيتكوّن من (a شكل) طويلة في يده اليسرى (b شكل) حيوان فاغر فاه يقف على منحدر جبلي، وإلى جواره وعل تظهر منه القرون وجزء من القسم الخلفي للجسم الجزء السفلي من الألواح المنحوتة مزخرف بزخرفة متعرجة مسنّنة

المادة : حجر رملي

الحقبة الزمنية : القرن السابع قبل الميلاد

الحجم والقياسات : لارتفاع ١٢ سم؛ عرض الإطار ٢ سم؛ القاعدة ٥ x ٣ x ٥ سم.

إسم المزداد/المتحف : مجموعة العبيكان، سفير المملكة العربية السعودية في صنعاء في عهد الإمام يحيى حميد الدين (ت ١٩٤٨)

الحالة : عليها كسر

الرابط :

ملاحظات : نشرت في دراسة باسم "الآثار العربية الجنوبية في مجموعة خاصة بالرياض (المملكة العربية السعودية" للدكتور سابين أوتوني



الهيئة العامة للآثار والمتاحف
Saudi National Commission for the Conservation of Cultural Heritage



الجمهورية اليمنية
وزارة الثقافة والسياحة
الهيئة العامة للآثار والمتاحف
الإدارة العامة لحماية الآثار والممتلكات الثقافية

آثارنا المنهوبة (٢٩)

قطع أثرية يمنية منهوبة



رقم القطعة ضمن القائمة : 24

اسم القطعة : شاهد قبر

وصف القطعة : شاهد قبر مستطيل الشكل من الحجر الجيري النصف العلوي عليه نحت بارز لوجه رجلٍ بلحية طوقيه الشكل. الوجه بيضاوي الشكل، ذو عينين وأجفان بارزة غائرة التجويف، الأذنان ممثلتان بشكل نصف دوائر متحدة المركز، أما الفم فمصورٌ بخطٍ أفقي قصير محفور، واسفله نقشت حواف بخط المسند " و د د إ ل " يُشير إلى إهداء للمعبود المعيني "وَد" توجد آثار صبغة سوداء ما تزال باقية على الشعر والحاجبين واللحية، وكذلك في تجاويف الحروف المنقوشة أسفل الوجه

المادة : حجر جيري

الحقبة الزمنية : القرن السابع قبل الميلاد

الحجم والقياسات : لأبعاد: ٤٠ × ١٨ × ٤ سم. ارتفاع الحروف المنقوشة: ٤ سم.

إسم المزداد/المتحف : مجموعة العبيكان، سفير المملكة العربية السعودية في صنعاء في عهد الإمام يحيى حميد الدين (ت ١٩٤٨).

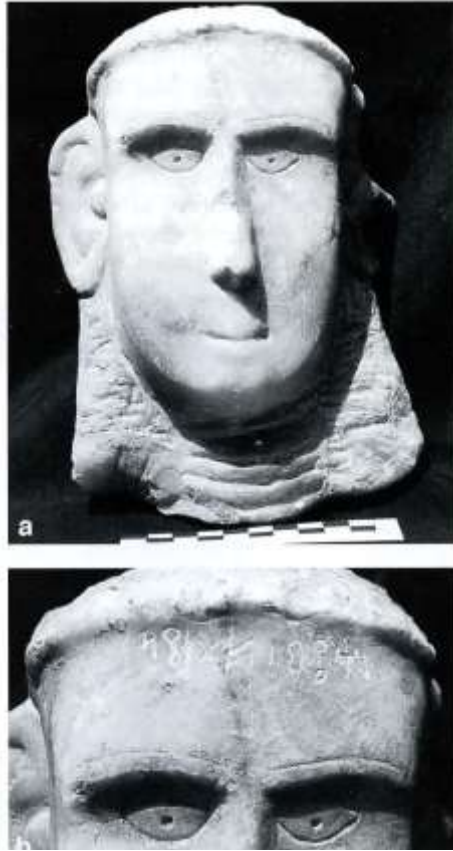
الحالة : زاويتان العلوية اليمنى والسفلية اليسرى مكسورتان، كما أن الأنف مكسور

الرابط :

ملاحظات : نشرت في دراسة باسم "الآثار العربية الجنوبية في مجموعة خاصة بالرياض (المملكة العربية السعودية" للدكتور ه سابين أنتوني

آثارنا المنهوبة (٢٩)

قطع أثرية يمنية منهوبة



رقم القطعة ضمن القائمة : 25

اسم القطعة : تمثال آدمي

وصف القطعة : رأس تمثال أنثوي طويل الشكل وبيضاوي، منحوت بنحت بارز على كتلة صغيرة مستطيلة من المرمر. الأذن اليسرى مكسورة. يتميز الوجه بعيون صغيرة محفورة وأنف بارز وأذنين كبيرتين بارزتين بشكل واضح. كل من العينين والحاجبين لا يزال عليهما آثار صبغة سوداء. يحيط الوجه شعر يبدأ من قمة الرأس وينحدر إلى أسفل الرقبة بشكل يشبه " الهرم. الجزء الخلفي من الكتلة مسطح وخشن النحت قليلاً. نُقش نقش قصير بخط المسند على الجبهة، أسفل خط الشعر "

المادة : مرمر

الحقبة الزمنية :

الحجم والقياسات : لارتفاع ٢٢ سم؛ العرض ١٥ سم؛ أقصى سُمك ٥ سم؛ وأدنى سُمك ٢,٥ سم.

إسم المزارد/المتحف : مجموعة العبيكان، سفير المملكة العربية السعودية في صنعاء في عهد الإمام يحيى حميد الدين (ت ١٩٤٨)

الحالة : الأذن اليسرى مكسورة

الرباط :

ملاحظات : نشرت في دراسة باسم "الآثار العربية الجنوبية في مجموعة خاصة بالرياض (المملكة العربية السعودية" للدكتور سابين أنتوني

آثارنا المنهوبة (٢٩)

قطع أثرية يمنية منهوبة



رقم القطعة ضمن القائمة : 26

اسم القطعة : شاهد قبر

وصف القطعة : شاهد قبر من الحجر الجيري مكسور ولم يُحفظ منه إلا الوجه بشكل جيد، الوجه بيضوي الشكل، يتميز بحاجبين بارزين، وعينين معينيتين الشكل (معينيتين) ذات جفون وقزحية بارزة، وفم بشفتين متقدمتين إلى الأمام. اللحية الظاهرة قليلاً. توطر الوجه.

المادة : حجر جيري

الحقبة الزمنية : القرن الثالث قبل الميلاد

الحجم والقياسات : الارتفاع ٢٢ سم؛ العرض ١٧ سم؛ السمك ٤ سم.

إسم المزداد/المتحف : مجموعة العبيكان، سفير المملكة العربية السعودية في صنعاء في عهد الإمام يحيى حميد الدين (ت ١٩٤٨)

الحالة : لشاهد مكسور، الأنف وعظام الوجنتين قد تآكلتا

الرابط :

ملاحظات : نشرت في دراسة باسم "الآثار العربية الجنوبية في مجموعة خاصة بالرياض (المملكة العربية السعودية" للدكتور ه سابين أنتوني



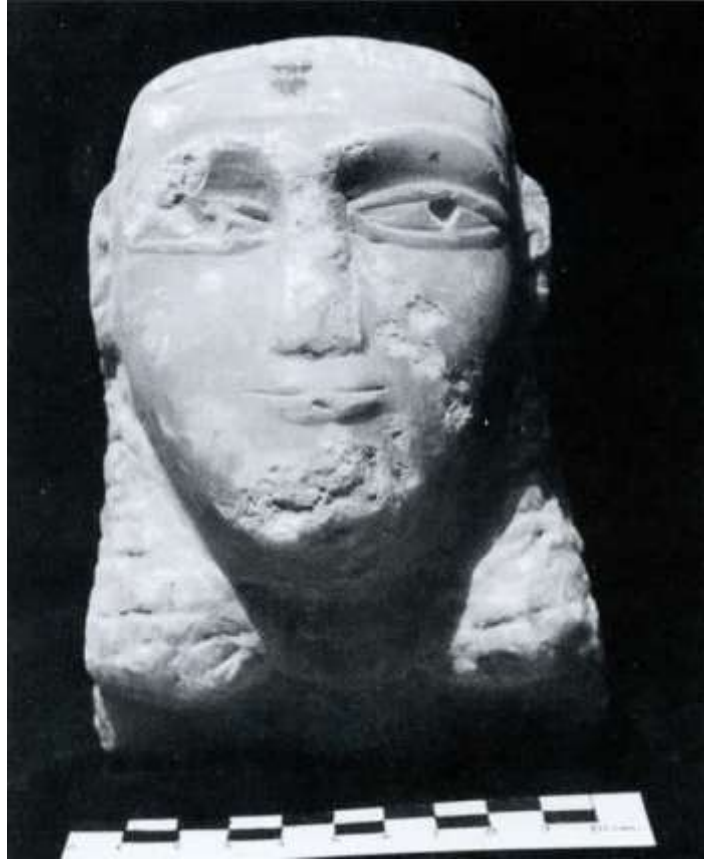
الهيئة العامة للآثار والمتاحف
General Authority for Cultural Heritage Conservation



الجمهورية اليمنية
وزارة الثقافة والسياحة
الهيئة العامة للآثار والمتاحف
الإدارة العامة لحماية الآثار والممتلكات الثقافية

آثارنا المنهوبة (٢٩)

قطع أثرية يمنية منهوبة



رقم القطعة ضمن القائمة : 27

اسم القطعة : تمثال آدمي

وصف القطعة : القطعة سليمة من حيث البنية، رغم أن كامل سطحها مغطى بآثار تآكل كثيرة. ورغم اختلافها الأسلوبية الكبير، إلا أن هذا الرأس الأنثوي ينتمي إلى نفس الفئة الأثرية للقطعة السابقة. رأس أنثى بارز النحت ملامح الوجه بارزة للغاية وغير منتظمة. العيون كبيرة وبيضاوية الشكل، ذات حواجب كثيفة بارزة، وقزحية محفورة غائرة. الجبهة منخفضة، والعظام الوجنية بارزة، والفم مميز بشفة سفلية بارزة. الأذنان بارزتان وملصقتان للوجه. يتكون الشعر من كتلتين مدمجتين مقسومتين إلى مستويات أفقية، تنحدر على جانبي الوجه. أما الشعر في أعلى الرأس فيُصور بخطوط متقاطعة. القطعة سليمة من حيث البنية، رغم أن كامل سطحها مغطى بآثار تآكل كثيرة

المادة : مرمر

الحقبة الزمنية : القرن الثالث او الخامس قبل الميلاد

الحجم والقياسات : لارتفاع ١٤,٥ سم؛ أقصى عرض ١٠,٥ سم؛ أقصى سُمك ٣ سم؛ وأدنى سُمك ٢ سم.

إسم المزداد/المتحف : مجموعة العبيكان، سفير المملكة العربية السعودية في صنعاء في عهد الإمام يحيى حميد الدين (ت ١٩٤٨)

الحالة : كامل سطحها مغطى بآثار تآكل كثيرة

الرابط :

ملاحظات : نشرت في دراسة باسم "الآثار العربية الجنوبية في مجموعة خاصة بالرياض (المملكة العربية السعودية" للدكتور سابين أنتونيني

آثارنا المنهوبة (٢٩)

قطع أثرية يمنية منهوبة



رقم القطعة ضمن القائمة : 28

اسم القطعة : تمثال آدمي

وصف القطعة : رأس تمثال لرجل، الوجه بيضاوي الشكل وعليه كسر كبير في الأذن اليسرى والأنف، ملامح الوجه تعبيرية، العينين محفورة وكانت على الأرجح مطلبتين بالألوان، الرقبة طويلة (تنتمي هذه القطعة إلى فئة الرؤوس الجنائزية)

المادة : مرمر

الحقبة الزمنية : القرن الثالث إلى الأول قبل الميلاد

الحجم والقياسات : الارتفاع ١٨ سم؛ أقصى عرض ١٠ سم.

إسم المزداد/المتحف : مجموعة العبيكان، سفير المملكة العربية السعودية في صنعاء في عهد الإمام يحيى حميد الدين (ت ١٩٤٨)

الحالة : عليه كسر كبير في الأذن اليسرى والأنف

الرابط :

ملاحظات : نشرت في دراسة باسم "الآثار العربية الجنوبية في مجموعة خاصة بالرياض (المملكة العربية السعودية" للدكتور سابين أنتوني



الهيئة العامة للآثار والمتاحف
General Authority for Antiquities and Museums



الجمهورية اليمنية
وزارة الثقافة والسياحة
الهيئة العامة للآثار والمتاحف
الإدارة العامة لحماية الآثار والممتلكات الثقافية

آثارنا المنهوبة (٢٩)

قطع أثرية يمنية منهبه



رقم القطعة ضمن القائمة : 29

اسم القطعة : نقش

وصف القطعة : جزء من نقش نذري سبئي عليه خمسة أسطر بخط المسند . ١- و من ج ت / س و أم ... ٢- هم و / بن / ن ض ع / و س ي ت .. ٣- ش ن / م / ول / س ع د هم و .. ٤- م / و من ج ت / ص د ق م / ب .. ٥- [ت أ ل] ب .. لا ي م م

المادة : حجري

الحقبة الزمنية :

الحجم والقياسات :

إسم المزداد/المتحف : مجموعة العبيكان، سفير المملكة العربية السعودية في صنعاء في عهد الإمام يحيى حميد الدين (ت ١٩٤٨)

الحالة : غير مكتمل

الرابط :

ملاحظات : نشرت في دراسة باسم "الآثار العربية الجنوبية في مجموعة خاصة بالرياض (المملكة العربية السعودية" للدكتور ه سابين أنتوني

آثارنا المنهوبة (٢٩)

قطع أثرية يمنية منهوبة



رقم القطعة ضمن القائمة : 30

اسم القطعة : نقش

وصف القطعة : جزء من نقش سبئي إنشائي، عليه ثلاثة اسطر بخط المسند الأول غير واضح ١- ن و.../أ ن ب ر / ب ر أ و
٢-.../ل ف / ه و ت / م ح

المادة : حجري

الحقبة الزمنية :

الحجم والقياسات :

إسم المزداد/المتحف : مجموعة العبيكان، سفير المملكة العربية السعودية في صنعاء في عهد الإمام يحيى حميد الدين (ت ١٩٤٨)

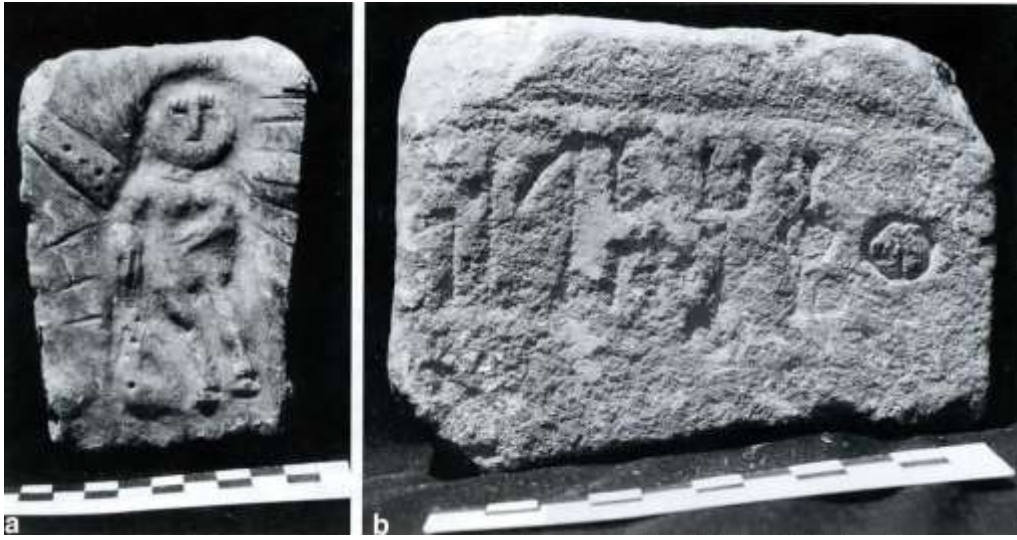
الحالة : غير مكتمل

الرابط :

ملاحظات : نشرت في دراسة باسم "الآثار العربية الجنوبية في مجموعة خاصة بالرياض (المملكة العربية السعودية" للدكتور ه سابين أنتوني

آثارنا المنهوبة (٢٩)

قطع أثرية يمنية منهوبة



رقم القطعة ضمن القائمة : 31

اسم القطعة : لوحة

وصف القطعة : لوحة صغيرة ذات بشكل مستطيل، عليها نقش من جهة واحدة، بينما الجهة الأخرى منقوشة بنحت بارز يُمَيِّلُ هيئة إنسانية. تُظهر الهيئة جسداً بشرياً انثوياً، والساقان منحرفتان إلى أحد الجانبين لإفساح المجال لحمل إناء طقسي تستند عليه اليد اليمنى، بينما اليد اليسرى موضوعة على الصدر. الوجه مستدير، والعينان والفم منفذتان بشقوق صغيرة وعميقة. المساحة المحيطة بالشخصية مملوءة بخطوط محفورة. الكتابه بحروف الفصحى: وق ه ا ل

المادة : حجر رملي

الحقبة الزمنية :

الحجم والقياسات : ١٣ × ٩ × ٣ سم.

إسم المزارد/المتحف : مجموعة العبيكان، سفير المملكة العربية السعودية في صنعاء في عهد الإمام يحيى حميد الدين (ت ١٩٤٨)

الحالة : جيدة

الرباط :

ملاحظات : نشرت في دراسة باسم "الآثار العربية الجنوبية في مجموعة خاصة بالرياض (المملكة العربية السعودية" للدكتور ه سابين أنتونيني

آثارنا المنهوبة (٢٩)

قطع أثرية يمنية منهوبة



رقم القطعة ضمن القائمة : 32

اسم القطعة : تمثال آدمي

وصف القطعة : رأس آدمي من المرمر بيضاوي الشكل ومنتظم، وله سطح خلفي مستوي وأملس. لم تُنحت العينان، غير أن آثار صيغة سوداء في قوسي الحاجبين تشير إلى أنهما كانتا في الأصل مطلبتين بالألوان. إن نحت الخطوط الدقيقة للمستويات يمنح الوجه مظهرًا أنيقًا ورقيقًا. هذه الوجوه المرمرية المربعة المنحوتة نحتاً بارزاً بسطح خلفي مستوي ربما كانت تثبت داخل تجاويف منحوتة في الأعمدة الجنائزية، أو تُدمج في جدران النُصب الجنائزية.

المادة : مرمر

الحقبة الزمنية : ما بين القرنين الثاني والأول قبل الميلاد والقرن الأول الميلادي

الحجم والقياسات : الارتفاع: ١٣ سم. أقصى عرض: ١٠ سم.

إسم المزداد/المتحف : مجموعة العبيكان، سفير المملكة العربية السعودية في صنعاء في عهد الإمام يحيى حميد الدين (ت ١٩٤٨)

الحالة : جيدة

الرباط :

ملاحظات : نشرت في دراسة باسم "الآثار العربية الجنوبية في مجموعة خاصة بالرياض (المملكة العربية السعودية" للدكتور سابين أنتوني

آثارنا المنهوبة (٢٩)

قطع أثرية يمنية منهبه



رقم القطعة ضمن القائمة : 33

اسم القطعة : نقش

وصف القطعة : نقش سبئي نذري غير مكتمل عليه اثني عشر سطراً بخط المسند

المادة : حجر جبري

الحقبة الزمنية :

الحجم والقياسات :

إسم المزارد/المتحف : مجموعة العبيكان، سفير المملكة العربية السعودية في صنعاء في عهد الإمام يحيى حميد الدين (ت ١٩٤٨)

الحالة : جيدة

الرابط :

ملاحظات : نشرت في دراسة باسم "الآثار العربية الجنوبية في مجموعة خاصة بالرياض (المملكة العربية السعودية" للدكتور ه سابين أ أنتوني



الجمهورية اليمنية

وزارة الثقافة

الهيئة العامة للآثار والمتاحف

الإدارة العامة لحماية الآثار والممتلكات الثقافية

آثارنا المنهوبة (29)
قطع أثرية يمنية منهوبة

رابعاً

قطع أثرية معروضة في مزادات ومتاحف خارجية

٤٣-٣٤

آثارنا المنهوبة (٢٩)

قطع أثرية يمنية منهبه



رقم القطعة ضمن القائمة : 34

اسم القطعة : لوحة

وصف القطعة : لوحة مربعة من الرخام نحت عليها وجه ثور بنحت بارز، وعيون جانبية بشكل عمودي، ومنخرين متسعين، وخصلة شعركثيفة مصفوفة بين العينين و بين قرني الثور نبتة للزينة والتشجير

المادة : حجر جبري

الحقبة الزمنية : لقرنان الثالث والأول قبل الميلاد .

الحجم والقياسات : ٢,١٨ كجم، الطول ١٩,٧ سم شاملاً الحامل

إسم المزاد/المتحف : liveauctioneers

الحالة : جيدة

الرابط : https://www.liveauctioneers.com/item/212223123_south-arabian

ملاحظات : عثر عليها في "مقبرة جنوب الجزيرة العربية القديمة"، الموسم الثاني (١٩٥١) في مقبرة تمنع ، ١٩٥١م ويدعب الموقع انه تم اقتناؤها من سوق الفن البريطاني، قبل عام ٢٠٠٠م مجموعة المملكة المتحدة، لتسعينيات.. مجموعة م. ف.، رجل أعمال مقيم في لندن.



الهيئة العامة للآثار والمتاحف
General Authority for Antiquities and Museums



الجمهورية اليمنية
وزارة الثقافة والسياحة
الهيئة العامة للآثار والمتاحف
الإدارة العامة لحماية الآثار والممتلكات الثقافية

آثارنا المنهوبة (٢٩)

قطع أثرية يمنية منهبه



رقم القطعة ضمن القائمة : 35

اسم القطعة : تمثال آدمي

وصف القطعة : رأس امرأة من المرمر من جنوب شبه الجزيرة العربية، منحوت من المرمر الأصفر الفاتح، بشعر مموج كثيف مشدود للخلف على شكل كعكة للخلف مطلي باللون الأسود. ملامح الوجه تأملية وهادئة، والعينان كبيرتان مطعمتان بحجر أبيض مع تفاصيل سوداء مرسومة تمثل الحدقات. توجد ترميمات قديمة في جسر الأنف، كما فقد جزء صغير من مؤخرة العنق، فيما تبقى باقي الرأس سليماً بحالة جيدة جداً.

المادة : مرمر

الحقبة الزمنية : حوالي ٢٠٠ قبل الميلاد - ٢٠٠ ميلادي.

الحجم والقياسات : لارتفاع ٤ - ١/٨ بوصة (حوالي ١٠,٥ سم)، العرض ٣ بوصات (حوالي ٧,٦ سم).

إسم المزاد/المتحف : عرضت في liveauctioneers و Bidsquare

الحالة : جيدة

الرابط : <https://www.liveauctioneers.com/price-result/ancient-south-arabian-alabaster-head-of-a-woman/>
<https://www.bidsquare.com/online-auctions/palmyra-heritage-gallery/ancient-south-arabi-an-alabaster-head-of-a-woman-ca-200-b-c--200-a-d-232978>

ملاحظات :

آثارنا المنهوبة (٢٩)

قطع أثرية يمنية منهوبة



رقم القطعة ضمن القائمة : 36

اسم القطعة : مائدة قرابين

وصف القطعة : مائدة قرابين ذات حافة مسننة بثلاثة أرجل قصيرة سميكة من الأعلى ومستدقة من الأسفل ، ولها قناة ذات مجرى صب، عليها كتابة غير واضحة ، عثر عليها في "مقبرة جنوب الجزيرة العربية القديمة"، الموسم الثاني (١٩٥١) في مقبرة تمنع ، ١٩٥١م .

المادة : حجر جبيري

الحقبة الزمنية : القرن السادس قبل الميلاد

الحجم والقياسات : الوزن ١,٤٧ كجم، ٢١ سم (٨ ١/٤ بوصة)

إسم المزاد/المتحف : liveauctioneers

الحالة : جيدة

الرابط : <https://www.liveauctioneers.com/price-result/south-arabian-offering-table-with-inscription/>

ملاحظات : يوضح الموقع لان القطعه اقتنيت بالوراثة من مجموعة والد المالك الحالي، التي تأسست بين عامي ١٩٦٥ و ١٩٩٠. حصل عليها المالك الحالي من المذكور أعلاه، عام ٢٠٢٠.

آثارنا المنهوبة (٢٩)
قطع أثرية يمنية منهوبة



رقم القطعة ضمن القائمة : 37

اسم القطعة : شاهد قبر

وصف القطعة : شاهد قبر من حجر الرخام، عثر عليها شمال اليمن وهي مستطيلة الشكل والمنحوتة لوجه بشري بنحت تجريدي تبدو الحواجب والعينان والأنف والقم بشكل بارز عليها كتابة أسفل الوجه قد تكون صفائية ليست بالخط المسند واللوحة ليست مألوفة في التراث اليمني ولعلها مجلوبة من شمال الجزيرة .

المادة : رخام

الحقبة الزمنية : القرن الثالث الى الأول قبل الميلاد

الحجم والقياسات : ١٥,٥ × ٣٢,٧ سم، ووزنها ٦,٦ كغ تقريباً

إسم المزاد/المتحف : liveauctioneers

الحالة : جيدة

الرابط : https://www.liveauctioneers.com/item/211090034_south-arabian-marble-face-with-inscription-northern-yemen-circa-3rd1st-century-bc-bangkok-bangkok

ملاحظات : ذكر الموقع بانه عثر عليها في شمال اليمن

آثارنا المنهوبة (٢٩)

قطع أثرية يمنية منهوبة



رقم القطعة ضمن القائمة : 38

اسم القطعة : تمثال آدمي

وصف القطعة : رأس تمثال سبئي قديم مرمر مخطط منحوت، رقبة طويلة ترتفع إلى ذقن مستدير، وجه يحمل فم مطبق، شفة علوية تعلوها شارب صغير، أنف بارز العينان لوزيتا الشكل أسفل الحاجب منحوت بشكل مقوس

المادة : رخام

الحقبة الزمنية : القرن الأول قبل الميلاد

الحجم والقياسات : ارتفاع ٢٠,٩ سم (باستثناء الحامل)

إسم المزاد/المتحف : YON & TURNBULL

الحالة : جيدة

<https://www.lyonandturnbull.com/auctions/form-through-time-735/lot/31>

الرباط :

ملاحظات :



الهيئة العامة للآثار والمتاحف
General Directorate of Antiquities and Museums



الجمهورية اليمنية
وزارة الثقافة والسياحة
الهيئة العامة للآثار والمتاحف
الإدارة العامة لحماية الآثار والممتلكات الثقافية

آثارنا المنهوبة (٢٩)

قطع أثرية يمنية منهوبه



رقم القطعة ضمن القائمة : 39

اسم القطعة : حُلِي

وصف القطعة : يُعد هذا الخاتم المصنوع من الذهب الخالص عيار ٢١,٦ قيراطاً، مثلاً على الشعارات العربية القديمة، ويحمل نقش على إطار بيضاوي سميك، حيث نُقش حرف واحد بخط طغراء بحروف المسند وحروف بجانبه، يُقرأ من أعلى إلى أسفل ومن اليمين إلى اليسار، الاسم: "ع م ي/ ذ خ و ر ت / و ت ر

المادة : ذهب

الحقبة الزمنية : يعود للقرن الرابع الميلادي

الحجم والقياسات : ٠,٩ بوصة طول x ٠,٦ بوصة عرض (2.3 سم x ١,٥ سم) الوزن: ١٠ جرام

إسم المزاد/المتحف : عرضت في مزادين Artemis Fine Arts Invaluable:

الحالة : جيدة

الرابط : <https://www.invaluable.com/auction-lot/4th-c-south-arabian-gold-ring-ammi-dhakhurat-watar-7a-c-302412cb8d>

<https://www.artemisgallery.com/product/lot-65a-auction-10-2-2025-4th-c-south-arabian-gold-ring-ammi-dhakhurat-watar/>

ملاحظات : المنشأ: تورنتو، أونتاريو؛ مجموعة ديريك كونتينت السابقة، لندن، المملكة المتحدة، ٢٠١١؛ مجموعة كمال نفال السابقة، الأردن.

آثارنا المنهوبة (٢٩)
قطع أثرية يمنية منهوبه



رقم القطعة ضمن القائمة : 40

اسم القطعة : تمثال آدمي

وصف القطعة : تمثال ثنائي لرجل وامراه في حالة اتصال، على ظهر المرأة كتابة بخط المسند قد يكون اسمها

المادة : برونز

الحقبة الزمنية : القرن الثاني الميلادي

الحجم والقياسات : طول ٩سم

إسم المزارد/المتحف :

الحالة : جيدة

الرابط :

ملاحظات : من مواقع التواصل الاجتماعي

آثارنا المنهوبة (٢٩)
قطع أثرية يمنية منهوبه



رقم القطعة ضمن القائمة : 41

اسم القطعة : تميمة

وصف القطعة : تميمة من الحجر الكريم من العقيق ذو لون كيدي نقش عليها أسم بالخط المسند

المادة : حجر كريم

الحقبة الزمنية : لقرن الثاني أو الثالث الميلادي

الحجم والقياسات : ارتفاعه ١,٧ سم

إسم المزاد/المتحف : Timeline Auctions

الحالة : جيدة

الرابط :

ملاحظات :

آثارنا المنهوبة (٢٩)

قطع أثرية يمنية منهوبه



رقم القطعة ضمن القائمة : 42

اسم القطعة : تمثال آدمي

وصف القطعة : رأس لرجل بملامح واضحة على الرغم من التشوه والخدوش التي على سطح الوجه ، إلا أن الجبهة والحواجب والعينان والأنف والفم واضحة المعالم واللحية على شكل نقاط غائرة وقد تخت الوجه بشكل دائري والعينان عميقتان . والأنف بارز .

المادة : مرمر

الحقبة الزمنية : أواخر القرن الثاني-الثالث الميلادي

الحجم والقياسات : لوزن الإجمالي: ١,١٧ كغ، الارتفاع (بما في ذلك القاعدة): 18 سم (حوالي ٧ بوصات).

إسم المزاد/المتحف : LiveAuctioneers

الحالة : جيدة

الرابط : https://www.liveauctioneers.com/item/212223125_south-arabian-alabaster-male-head-harwich-esssex

ملاحظات : لقطعة عرضت سابقاً في موقع دار المزادات Timeline Auctions



الهيئة العامة للآثار والمتاحف
General Authority for Cultural Heritage and Museums



الجمهورية اليمنية
وزارة الثقافة والسياحة
الهيئة العامة للآثار والمتاحف
الإدارة العامة لحماية الآثار والممتلكات الثقافية

آثارنا المنهوبة (٢٩)

قطع أثرية يمنية منهوبه



رقم القطعة ضمن القائمة : 43

اسم القطعة : تمثال حيواني

وصف القطعة : رأس أسد، بشكل الفم المفتوح، أربع ثنيات تقع بين المنخار والفم، تبدأ متقاربة عند منتصف المنخار وتتسع على الشدقين، الشارب بخصلتين ناتنتين مدببتين على جانبي المنخر . العينان كانتا مطعمتين، تمتد أطرافهما حتى الصدغين. أعلى العينين نرى خصلاً مدببة نافرة على جانبي الحاجبين، الأذنان على جانبي الرأس صورتا بشكل أقرب للأسطواناني، أنجزت لبدة الأسد بخصل متعرجة متوازية

المادة : برونز

الحقبة الزمنية : القرن الثاني للميلاد

الحجم والقياسات : الارتفاع ٢٣ سم

إسم المزداد/المتحف : لمتحف الوطني بالرياض - المملكة العربية السعودية

الحالة : غير مكتمل

الرابط :

ملاحظات :