

آثارنا المنهوبة (٢٨)

قطع أثرية يمنية معروضة في متاحف ومزادات



١

رقم القطعة

لوح معدني

النوع

منحوتة (برونز) تصور رجلاً واقفاً في وضع استعراضى مع أسدين. الرجل واضح الملامح، يقف بثبات ويمسك بكلتا يديه قوائم الأسدين، بينما يلتصق كل أسد بإحدى ساقيه بساق الرجل. الأسدان بارزا الملامح، جميع الشخصيات تقف على قاعدة مستطيلة الشكل.

وصف القطعة

جيدة

الحالة الراهنة

برونز

المادة

ارتفاع ٧,٤ سم، عرض ٨,٥ سم، سُمك ٠,٩ سم؛ الوزن ٨١ غرام

الحجم والمقاسات

من القرن الأول قبل الميلاد إلى القرن الثاني الميلادي

الحقبة الزمنية

متحف تاريخ الفن في فيينا – مجموعة الآثار المصرية والشرقية، القاعة Via

مكان العرض

رقم الجرد: مجموعة الآثار المصرية، SEM 133

الملاحظة

تم اقتناؤها عام ١٨٩٤ من مجموعة جلازر

<https://www.khm.at/en/artworks/mann-mit-zwei-loewen-376268-1>

رابط القطعة

آثارنا المنهوبة (٢٨)

قطع أثرية يمنية معروضة في متاحف ومزادات



رقم القطعة	٢
النوع	لوح معدني
وصف القطعة	لوح برونزي منحوت ومؤطر يتوسطه رجل واضح الملامح في وضعية قرفصاء جزئياً، يمسك بكلتا يديه وعلان بارزا الملامح، كلاهما ذو قرون كبيرة وواضحة، يقفان على قوائمهما على جانبي الرجل. يعلوا راس الرجل عمود متصل بطائر مفرد الجناحين متوسطاً بين الوعلين.
الحالة الراهنة	جيدة
المادة	برونز
الحجم والمقاسات	ارتفاع ٥,١ سم، عرض ٤,٢ سم، سماكة ٠,٢٥ سم؛ الوزن ٢٤,١٢ غرام
الحقبة الزمنية	ما بين القرن الرابع والقرن الثاني قبل الميلاد
مكان العرض	متحف تاريخ الفن في فيينا – مجموعة الآثار المصرية والشرقية، القاعة VIa
الملاحظة	مجموعة الآثار المصرية، SEM 141
رابط القطعة	تم اقتناؤها من مجموعة جلازر عام ١٨٩٤ https://www.khm.at/kunstwerke/mann-mit-zwei-steinboecken-376277

آثارنا المنهوبة (٢٨)

قطع أثرية يمنية معروضة في متاحف ومزادات



٣

نقش

نقش من البرونز مستطيل الشكل كتب عليه نقش بالخط المسند مكون من سبع أسطر يقرأ :

ذ خ م ر | ب ن | ي ع
م ر | ه ق ن | ي | ذ س م
و ي | ب ع ل | ب ي ن
ط ف ن | ح ج ن | و ق
ه ه و | ب م س | أ ل
ه و | ل و ف ي | ه و
و و ف ي | أ .. ه و

رقم القطعة

النوع

وصف القطعة

جيدة

برونز

ارتفاع ١٣,٥ سم، عرض ٨,٧ سم، عمق ٠,٥ سم؛ الوزن ٣١٩ غرام

القرن الأول قبل الميلاد – القرن الأول الميلادي

متحف تاريخ الفن في فيينا – مجموعة الآثار المصرية والشرقية، القاعة VIa

هرم في محافظة الجوف

رقم الجرد: بين مجموعة الآثار المصرية، SEM 8

تم اقتناؤها من مجموعة جلازر عام ١٨٩٤

<https://www.khm.at/kunstwerke/weihinschrift-376681>

[القطعة منشورة على موقع](https://www.khm.at/kunstwerke/weihinschrift-376681)

<https://dasi.cnr.it/index.php?id=30&prjId=1&corId=0&colId=0&navId=6508>

[0762&recId=4010&mark=04010%2C001%2C003](https://dasi.cnr.it/index.php?id=30&prjId=1&corId=0&colId=0&navId=6508)

الحالة الراهنة

المادة

الحجم والمقاسات

الحقبة الزمنية

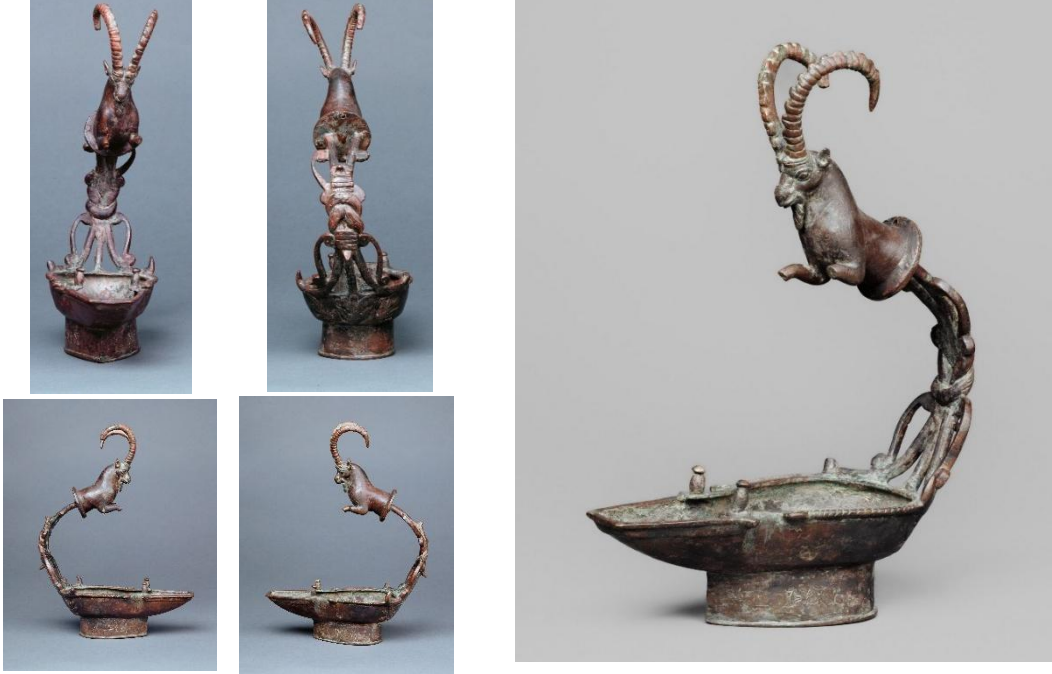
مكان العرض

الملاحظة

رابط القطعة

آثارنا المنهوبة (٢٨)

قطع أثرية يمنية معروضة في متاحف ومزادات



رقم القطعة	٤
النوع	مسرجة
وصف القطعة	مسرجة بيضاوية، متصلة بقاعدة، وتنتهي طرفها بمقبض من نفس المادة، يعلوه مجسم نصفي لحيوان الوعل واضح الملامح مع قرون كبيرة. اليدين ممدودتان إلى الأمام ومكسورة ومفقودة.
المادة	جيدة برونز
الحجم والمقاسات	الارتفاع ٣٤ سم، الطول ٢٥,٥ سم، العرض ١١ سم
الحقبة الزمنية	من القرن الأول إلى الثالث الميلادي
مكان العرض	متحف تاريخ الفن في فيينا - مجموعة الآثار المصرية والشرقية، القاعة VIa
الملاحظة	الموقع الأصلي: شبوة (اليمن)
رابط القطعة	رقم الجرد: مجموعة الآثار المصرية، SEM 694 تم شراؤها عام ١٩٠٠ من بعثة جنوب الجزيرة العربية (١٨٩٨-١٨٩٩) بإشراف د. هـ. مولر https://www.khm.at/kunstwerke/lampe-mit-steinbockprotom-376564

آثارنا المنهوية (٢٨)

قطع أثرية يمنية معروضة في متاحف ومزادات



رقم القطعة	٥
النوع	تمثال فأر صغير
وصف القطعة	تمثال لحيوان الفأر صغير الحجم مصنوع من البرونز، واضح الملامح في شكل الرأس والاذن والبدن له ذيل قصير .
الحالة الراهنة	جيدة
المادة	برونز
الحجم والمقاسات	ارتفاع ٢,٥ سم، عرض ٦,٦ سم، عمق ١,٧ سم
الحقبة الزمنية	القرن الأول قبل الميلاد – القرن الأول الميلادي
مكان العرض	متحف تاريخ الفن في فيينا – مجموعة الآثار المصرية والشرقية، القاعة VIa
الملاحظة	رقم الجرد: مجموعة الآثار المصرية، SEM 135
رابط القطعة	تم اقتناؤها عام ١٨٩٤ من مجموعة جلازر https://www.khm.at/kunstwerke/statuette-einer-maus-376270

آثارنا المنهوبة (٢٨)

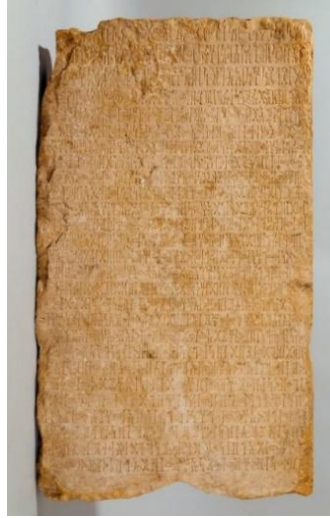
قطع أثرية يمنية معروضة في متاحف ومزادات



رقم القطعة	٦
النوع	لوحة (إفريز)
وصف القطعة	منحوتة على حجر جيري بوجه آدمي واضح الملامح، الوجه دائري، والعينان بيضاويتان، الأنف بارز، له شارب طويل، وفم مطبق، وشعر مجعد، يحيط بالوجه ثعبانان متقاطعان وملتويان في اتجاهين متقاطعين .
الحالة الراهنة	جيدة
المادة	حجر جيري
الحجم والمقاسات	الارتفاع ٣٠ سم، العرض ٤٥,٥ سم، العمق بين ٨,٦ – ٩,٧ سم؛ الوزن ٢٥,١ كجم
الحقبة الزمنية	حوالي عام ٥٠٠ ميلادي
مكان العرض	متحف تاريخ الفن في فيينا – مجموعة الآثار المصرية والشرقية، القاعة السادسة
الملاحظة	رقم الجرد: مجموعة الآثار المصرية، SEM 692
رابط القطعة	تم شراؤها عام ١٩٠٠ من بعثة جنوب الجزيرة العربية (١٨٩٨-١٨٩٩) على يد د. هـ. مولر https://www.khm.at/kunstwerke/relief-eines-mannes-mit-schnurrbart-und-haarkranz-376562

آثارنا المنهوبة (٢٨)

قطع أثرية يمنية معروضة في متاحف ومزادات



رقم القطعة	٧
النوع	نقش
وصف القطعة	نقش مسند على حجر جيري مستطيل الشكل مكون من ٢٧ سطر واضحة والنقش به تلف عند الحواف
الحالة الراهنة	جيدة
المادة	حجر جيري
الحجم والمقاسات	ارتفاع ٧٩ سم، عرض ٤٨ سم، عمق ١٣ سم
الحقبة الزمنية	أوائل القرن الثالث الميلادي
مكان العرض	متحف تاريخ الفن في فيينا – مجموعة الآثار المصرية والشرقية، القاعة Via
الملاحظة	الموقع الأصلي: ريام رقم الجرد: مجموعة الآثار المصرية، SEM 1 المصدر / تاريخ الاقتناء: تم اقتناؤها من مجموعة جلازر عام ١٨٩٤
رابط القطعة	https://www.khm.at/kunstwerke/vertragsstele-von-riy-m-375971

النقش بحروف الفصحى:

١. ع ل ه ن | ن ه ف ن | و ب ن ي ه و | ش ع ر م | أ و ت ر | م ل ك | س ب أ | ب ن ي | ي ر
٢. ي م | إي م ن | م ل ك | س ب أ | ه ق ن ي و | ش ي م ه م و | ت أ ل ب | ر ي م م | ب ع ل | ت
٣. ر ع ت | ث ل ث ن ه ن | أ ص ل م ن | ذ ذ ه ب ن | ح م د م | ب ذ ت | ه و ش ع ه م و |
٤. ت ا ل ب | أ ب | ت ك م ل ن | ك ل | ط ي ب | و ص ر ف | ت ن ط ع و | و ه ق ش ب | ل م و ث ب ه
٥. م و | ي ه ج ل | م أ ت | ش ر و ر م | ص ر ف م | و ك ل م ه و | ك ب ه م و | و ك ل | م س ق ي ه م و | و ك ل
٦. ص و ر ت | و ا ر ف د | ع د ي | ع م د ن | و أ ع ر ش ن | و ك ل | أ ن ه ر | و ب ق ل ت | ع د ي | ع م د
٧. ن | و ك ل | أ ه د ر | م س ت ق ي ن | و م ش ت ر ع ن | ع د ي | ط ي ت ن | و ك ل | ص و ر ت ن | ذ ق ي ه ر ن | ذ
٨. ت س ع و | و ع د ي | ش أ م ت | ع د ي | ه ج ر ن | ل ق ط و ل | م ك ن ت ن | ث م ن ت | ش ر و ر م | و ك ل م ه |
٩. و ك ب ه م و | ك ر ر م | و ش ر ع | ق ش م ت ن | و أ ه د ر ه و | و أ ك ف ر ه و | و ص و ر ت ه و | و ك ل
١٠. م و س ط | ه ي ت | م ك ن ت ن | ك ر ر م | و ح م د م | ب ذ ت | ن ب ل | و ب ل ت ن | ب ع ب ر ه و
١١. ج د ر ت | م ل ك | ح ب ش ت ن | ل ت أ خ و ن | ب ع م ه و | و أ س ت ك م ل ه ا | أ خ و ن ن | ب ي ن
١٢. ه م و | و ب ي ن | ج د ر ت | و م ص ر | أ ح ب ش ن | و ت ج ز م و | ك و ح د | ض ر ه م و | و س ل م ه
١٣. م و | ب ع ل | ك ل ذ ي ت ش أ ن | ب ع ب ر ه م و | و ك ب ص ح م | و أ م ن م | ي ت أ خ و ن ن | س ل ح ن
١٤. و ز ر ر ن | و ع ل ه ن | و ج د ر ت | ك ل | ب ع ب ر ت ه م و | و ح م د و | ب ذ ت | س ت ك م ل | أ خ و ن
١٥. ه م و | ب ع م | م ل ك | ح ب ش ت ن | ح ج ن | س ت ك م ل | أ خ و ن ه م و | ب ع م | ي د ع | أ ب | غ ي ل ن
١٦. م ل ك | ح ض ر م و ت | ب ق د م ي | ذ ت | ه ق ن ي ت ن | و ح م د م | ب ذ ت | س ت و ف ي | ك ل | أ ق و ل
١٧. و م ق ت ت | ن ب ل و | أ ي س م | ب ع ب ر | أ خ ه و | ب ب ح ر ن | و ي ب س ن | و ك ل | ت ش ع ت | و ز ب د
١٨. ي س ر و | أ ي س م ل | أ خ ه و | و ح م د م | ب ذ ت | ت ش ك ر و | ع م | أ ن س | ب ن | س ن ح ن | و
١٩. ش ع ب ن | أ خ و ل ن | ب ض ر ه | ش ت أ و | و ت ط ع ن | ب ع ب ر | أ م ر أ ه م و | م ل ك | س ب أ |
٢٠. و ب ذ ت | ب ل ت و | ش ب ت | ب ن | ع ل ي ن | ب ع ب ر | ذ ر ي د ن | ل ه | ن ص ر ن | ه م و | ل
٢١. ض ر م | ب ع ل ي | أ م ر ه م و | م ل ك | س ب أ | و س ب أ | و ذ ب ن | أ ش ع ب
٢٢. ن | ل ع ذ ر ن | ب ع م ه م و | ب ه و ت ض ر ن | ذ ه ش ت | و ق م ع و |
٢٣. ذ ب ن | ح ق ل ن | و ج ب ذ و | ك ل | ح ب ل ت ه و | و ب ع د ه و | ف ت ع
٢٤. ر ب و | ل م ر أ ه م و | ع ل ه ن | م ل ك | س ب أ | و ه ي س ر و | ث ن ي ر
٢٥. ب ب ن | أ ش م | س | ب ن | ر ي م م | و ح ر ث م | ب ن | ي د م | و ل س ع
٢٦. د ه م و | ت أ ل ب | ن ع م ت م | و م ن ج ي ت | ص د ق م | و ث ب ر و |
٢٧. ض ر ع ن | ض ر ه م و | و ش ن أ ه م و | ب ت أ ل ب | ر ي م م |

آثارنا المنهوبة (٢٨)

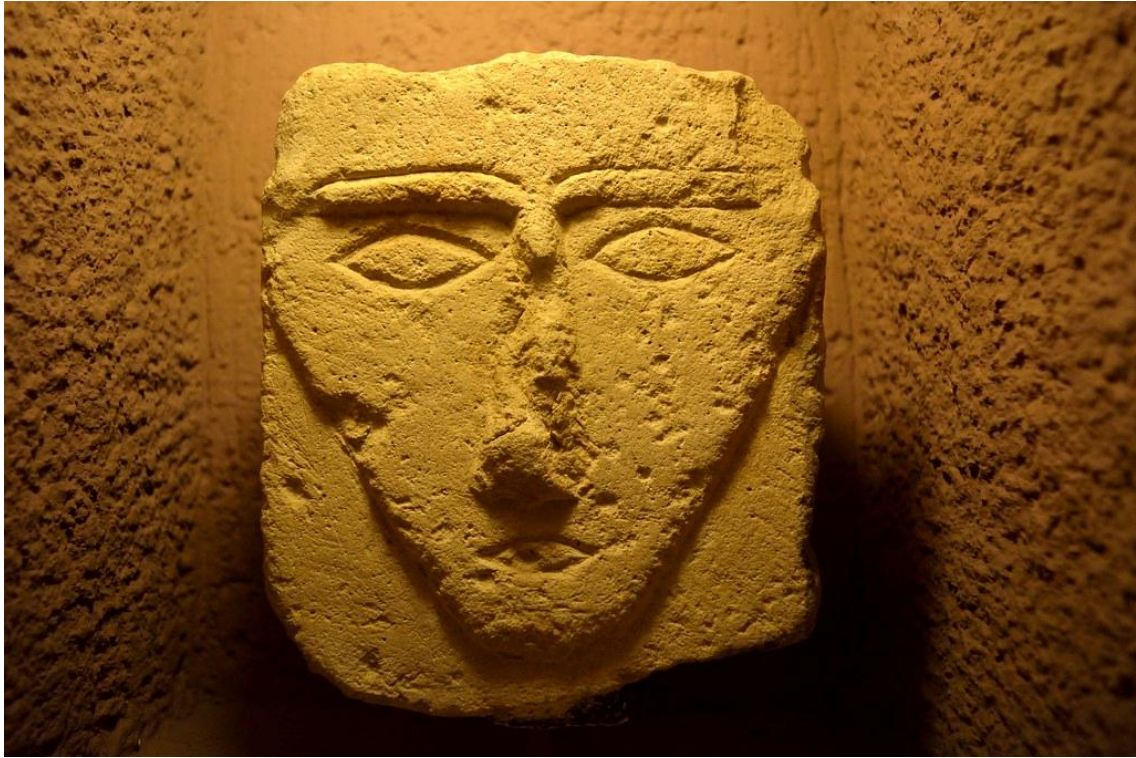
قطع أثرية يمنية معروضة في متاحف ومزادات



رقم القطعة	٨
النوع	مذبح
وصف القطعة	مذبح مستطيل الشكل من الحجر الجيري، على مقدمته رأس ثور واضح الملامح، يمتد شق طويل في وسط المذبح حتى رأس الثور ويُعرف بالميزاب،
الحالة الراهنة	جيدة
المادة	حجر جيري
الحجم والمقاسات	الارتفاع ٦ سم، العرض ٢٢,٥ سم، العمق ٤٧,٢ سم
الحقبة الزمنية	القرن الأول - الثالث الميلادي
مكان العرض	متحف تاريخ الفن في فيينا - مجموعة الآثار المصرية والشرقية، القاعة Via
الملاحظة	رقم الجرد: مجموعة الآثار المصرية، SEM 124 تم اقتناؤها عام ١٨٩٤ من مجموعة جلازر
رابط القطعة	https://www.khm.at/kunstwerke/regenrinne-mit-stierkopf-376217

آثارنا المنهوبة (٢٨)

قطع أثرية يمنية معروضة في متاحف ومزادات



رقم القطعة ٩

النوع شاهد قبر

وصف القطعة جزء من شاهد قبر من الحجر الجيري، مستطيل الشكل نحت عليه صورة وجه آدمي واضح الملامح ، العينان لوزيتان، والأنف بارز وحاد ومشطوف، الفم متناسق مع شكل العينين .

الحالة الراهنة جيدة

المادة حجر جيري

الحجم والمقاسات

الحقبة الزمنية القرن الأول قبل الميلاد إلى القرن الأول الميلادي

مكان العرض متحف إسطنبول للآثار ، تركيا

الملاحظة

<https://traveltoeat.com/treasures-of-yemen-istanbul-archaeology-museum-turkey>

رابط القطعة

آثارنا المنهوبة (٢٨)

قطع أثرية يمنية معروضة في متاحف ومزادات



١٠
إفريز
أفريز جداري من حجر المرمر عليه نحت بارز لمناظر وصور واضحة تمثل أشكال مختلفة كتابية ونباتية وحيوانية ، أعلاها خمسة رؤوس ثيران واضحة ذات قرون قصيرة وعلى جانبيها رؤسا زرافتان ، ويتوسط اللوحة كتابية بخط المسند تقرأ خ ط ب ن محصورة داخل مستطيل يحيط به زخرفة نباتية عبارة عن عناقيد عنب عليها طيور تأكل العناقيد مركز انطلاق النباتات رأس ثور واضح الملامح وهناك صور لطيور صغيرة تأكل من عناقيد العنب .

جيدة
حجر رخام

القرن الثاني الميلادي

متحف إسطنبول للآثار، تركيا

تحمل رقم ٧٦١١ في مدونة داسي :

<https://dasi.cnr.it/index.php?id=30&prjId=1&corId=0&colId=0&navId=336800338&recId=7704&mark=07704%2C001%2C001>

<https://traveltoeat.com/treasures-of-yemen-istanbul-archaeology-museum-turkey>

رقم القطعة
النوع
وصف القطعة

الحالة الراهنة
المادة

الحجم والمقاسات

الحقبة الزمنية

مكان العرض

الملاحظة

رابط القطعة في الموقع

آثارنا المنهوبة (٢٨)

قطع أثرية يمنية معروضة في متاحف ومزادات



١١

رقم القطعة

عنصر معماري

النوع

عنصر معماري من الرخام نحت عليه زخرف هندسية بأسلوب نحت غائر من عدة مستويات تمثل بوابات وهمية متجاورة تنتهي في الأسفل بزخرفة هرمية على شكل مثلثات مشطوفه في الحافة اليمنى .

وصف القطعة

جيدة

الحالة الراهنة

رخام

المادة

الحجم والمقاسات

القرن الثالث إلى القرن الأول قبل الميلاد

الحقبة الزمنية

متحف إسطنبول للآثار، تركيا

مكان العرض

الملاحظة

<https://traveltoeat.com/treasures-of-yemen-istanbul-archaeology-museum-turkey/>

رابط القطعة

آثارنا المنهوبة (٢٨)

قطع أثرية يمنية معروضة في متاحف ومزادات



١٢

رقم القطعة

نقش

النوع

نقش مسند على حجر جيرى مستطيلة الشكل كتب عليها ٣ أسطر بالنحت البارز مؤطره يقرأ

وصف القطعة

ن | ي ج ع ر | ب ن | ش ر ح م |

ظ ي ح ن | و ن ق ز | و ه ق ش ب |

ش ي م ه م و | ت أ ل ب |

جيد

الحالة الراهنة

حجر جيرى

المادة

الحجم والمقاسات

القرن الثالث الميلادي

الحقبة الزمنية

متحف إسطنبول للآثار، تركيا

مكان العرض

الرابط في مدونة داسي:

الملاحظة

[https://dasi.cnr.it/index.php?id=30&prjId=1&corId=0&colId=0&n
avId=24979542&reclId=3795&mark=03795%2C001%2C002](https://dasi.cnr.it/index.php?id=30&prjId=1&corId=0&colId=0&n
avId=24979542&reclId=3795&mark=03795%2C001%2C002)

[https://traveltoeat.com/treasures-of-yemen-istanbul-archaeology-
/museum-turkey](https://traveltoeat.com/treasures-of-yemen-istanbul-archaeology-
/museum-turkey)

رابط القطعة

آثارنا المنهوبة (٢٨)

قطع أثرية يمنية معروضة في متاحف ومزادات



١٣

نقش

نقش بخط المسند المزخرف على حجر مرمر، مستطيل الشكل، نفذ عليه كتابة من ١٦ سطرًا، مشطوف في حافته اليسرى وعلى واجهته مظاهر تلف وطبقة لونية بنية .

جيدة

رخام

القرن السادس الميلادي

متحف إسطنبول للآثار، تركيا

<https://traveltoeat.com/treasures-of-yemen-istanbul-archaeology-museum-turkey>

وم ن ف س | ق د س | س م ي ف ع ش و ع | م ل ك | س ب أ |
أ ح ص ن | و س م ي ف ع | ش و ع | ب ن ي ش ر ح ب | ل
أ م ر | ه م و | ن ج ش ت | أ ك س م ن ا ب ر أ و | و ه و ث ر ن
أ خ م س ه م و | م ل ي ك ي م | و ق ي ل ي م | ذ ت ق ه ذ
ع ذ ن | م ل ك ن ب خ ي ل م | و ب ج ي ش ه م و | ع م ن | م ل ك ن
م س م ل ك ن | ا ل أ ص ب ح ه | م ل ك | ح ب ش ت | ل
أ م ل ك م | ل ح م ي ر م | و ع ق ب ت م | ل ن ج ش ت | أ ك س م ن
ي ت ع ب د ن | ل م ل ك | أ ك س م ن | و ك س ت ه
ت خ ل ه م و | ل ز ع | ب ح ر ن | و ل ص ل ح | ح م ي ر م
ذ ي ز أ ن | و ح ش ن | و ش ر ح ب | أ ل ذ ي | م ع ف ر ن
ل ن ه و | أ س و د ن | و س م ي ف ع | ذ ع ب د ن | و
ذ ي | خ ل ل | و ز ر ع ت | ذ م ر ح ب م | و م ل ك م ن س
... ر م | و ح ر ث م | و م ر ث د م | أ ل ه ت | ث ع ل ب ن | و م
... أ ل | أ ص ب ح ه | ن ج ش ي | أ ك س م ن | و ك ه ر ث د و | و ش ر ح ن
ا و ه ج ن | أ ب ه م و | ش ر ح ب | أ ل ي ك م ل | و ه
ش م | ر ح م ن ن | و ب ن ه و | ك ر ش ت | ش غ ل ب ن

رقم القطعة

النوع

وصف القطعة

الحالة الراهنة

المادة

الحجم والمقاسات

الحقبة الزمنية

مكان العرض

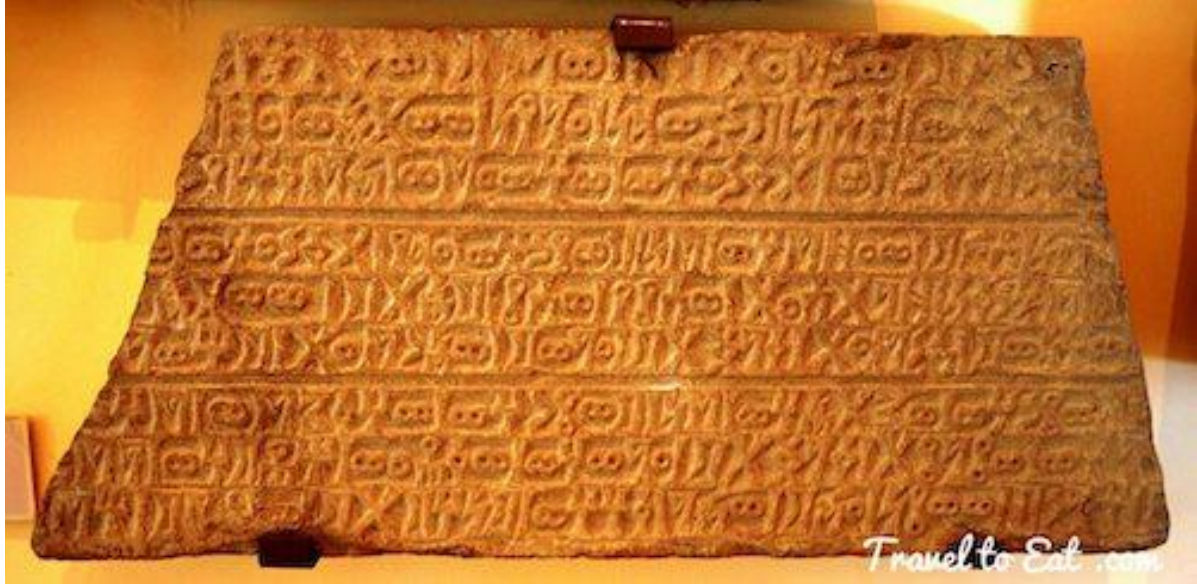
الملاحظة

رابط القطعة

النقش بحروف الفصحى:

آثارنا المنهوية (٢٨)

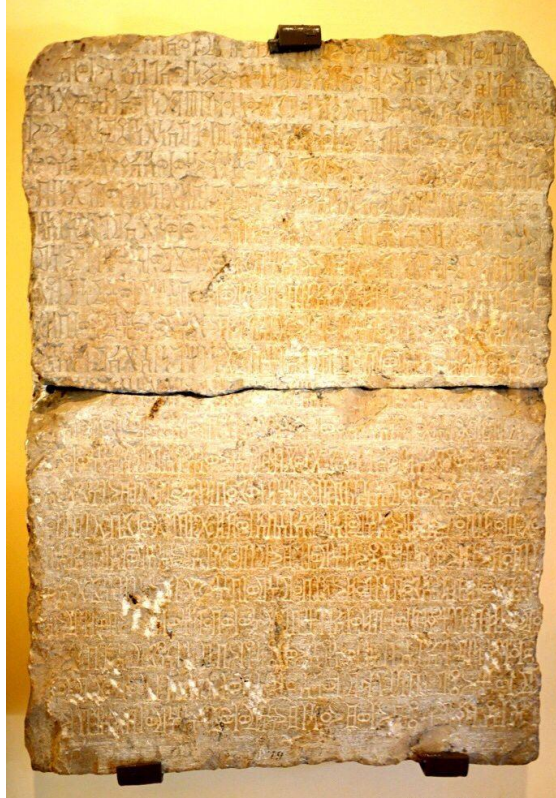
قطع أثرية يمنية معروضة في متاحف ومزادات



رقم القطعة	١٤
النوع	نقش
وصف القطعة	نقش بخط المسند المزخرف ، مستطيل الشكل, يحتوي على تسعة أسطر مرتبة بشكل متساو حيث يفصل بين كل ثلاثة أسطر نحت لخط مستقيم ، النقش مشطوف في حافته اليمنى
الحالة الراهنة	جيدة
المادة	حجر جيرى
الحجم والمقاسات	
الحقبة الزمنية	القرن السادس الميلادي
مكان العرض	متحف إسطنبول للآثار، تركيا
الملاحظة	
رابط القطعة	https://traveltoeat.com/treasures-of-yemen-istanbul-archaeology-museum-turkey

آثارنا المنهوبة (٢٨)

قطع أثرية يمنية معروضة في متاحف ومزادات



رقم القطعة ١٥

النوع نقش

وصف القطعة نقش مكون من جزئين منفصلين من الحجر الجيري، محفور عليهما نقش بخط المسند يتألف من أحد عشر سطراً. الجزئين مشطوفة على الحواف، ويظهر عليهما بعض مظاهر التلف في مواضع الحروف

الحالة الراهنة جيد

المادة حجر جيري

الحجم والمقاسات

الحقبة الزمنية القرن الثاني الميلادي.

مكان العرض متحف إسطنبول للآثار، تركيا

الملاحظة

<https://traveltoeat.com/treasures-of-yemen-istanbul-archaeology-museum-turkey>

رابط القطعة

آثارنا المنهوية (٢٨)

قطع أثرية يمنية معروضة في متاحف ومزادات



رقم القطعة ١٦

النوع شاهد قبر

وصف القطعة شاهد قبر من الحجر الجيري الأحمر واضح الملامح، تجريدي الشكل، العينان غائرتان وبيضاويتا الشكل، والأنف بارز ومشطوف، والشارب خطوط متجاورة، الفم مطبق والذقن بارز، الأذنان بارزتان والشعر مسدول للخلف.

الحالة الراهنة جيدة

المادة حجر جيري

الحجم والمقاسات

الحقبة الزمنية القرن الثالث إلى القرن الأول قبل الميلاد.

مكان العرض متحف إسطنبول للآثار، تركيا

الملاحظة

رابط القطعة <https://traveltoeat.com/treasures-of-yemen-istanbul-archaeology-museum-turkey>

آثارنا المنهوبة (٢٨)

قطع أثرية يمنية معروضة في متاحف ومزادات



رقم القطعة	١٧
النوع	رأس تمثال
وصف القطعة	رأس تمثال من حجر المرمم، واضح الملامح، العينان لوزية ومطعمه، الأنف بارز وحاد، الفم خط مستقيم بشفاه ممثلة، الرقبة طويلة، مشطوف من إحدى جوانبه .
الحالة الراهنة	جيدة
المادة	حجر مرمر
الحجم والمقاسات	
الحقبة الزمنية	القرن الثالث قبل الميلاد إلى القرن الأول الميلادي،
مكان العرض	متحف إسطنبول للآثار، تركيا
الملاحظة	
رابط القطعة	https://traveltoeat.com/treasures-of-yemen-istanbul-archaeology-museum-turkey

آثارنا المنهوبة (٢٨)

قطع أثرية يمنية معروضة في متاحف ومزادات



١٨

رقم القطعة

شاهد قبر

النوع

شاهد قبر لوجه آدمي واضح الملامح. تظهر العيون محزوزه ولوزية الشكل، مع حاجبين مرفوعين بشكل خط مقوس، الأنف بارز وحاد، بينما الفم محدد بخط واضح مع شفتين ممثلتين،

وصف القطعة

جيد

الحالة الراهنة

مرمر

المادة

الحجم والمقاسات

القرن الثالث قبل الميلاد إلى القرن الأول الميلادي

الحقبة الزمنية

متحف إسطنبول للآثار، تركيا

مكان العرض

الملاحظة

<https://traveltoeat.com/treasures-of-yemen-istanbul-archaeology-museum->

رابط القطعة

[/turkey](https://traveltoeat.com/treasures-of-yemen-istanbul-archaeology-museum-turkey)

آثارنا المنهوبة (٢٨)

قطع أثرية يمنية معروضة في متاحف ومزادات



رقم القطعة	١٩
النوع	مبخرة
وصف القطعة	مبخرة من الحجر الجيري, لها قاعدة هرمية الشكل, يتوسطها كتابة بخط المسند (ل ش ر ق ن) يعلوها شكل مكعب على واجهته نحت بارز, يمثل الهلال والقمر, وعلى جوانبه اربع نوافذ وهمية.
الحالة الراهنة	جيدة
المادة	حجر جيري
الحجم والمقاسات	
الحقبة الزمنية	القرن الأول الميلادي
مكان العرض	متحف إسطنبول للآثار، تركيا
الملاحظة	تحمل رقم ٣٥
رابط القطعة	https://traveltoeat.com/treasures-of-yemen-istanbul-archaeology-museum-turkey

آثارنا المنهوبة (٢٨)

قطع أثرية يمنية معروضة في متاحف ومزادات



رقم القطعة ٢٠

النوع مبخرة

وصف القطعة مبخرة مكعبة الشكل ترتكز على أربعة أرجل، عليها حروف بالخط المسند (ض ر و) أسفل البدن ثقب صغير مستطيل نافذ للجهة الأخرى.

الحالة الراهنة جيدة

المادة حجر جيري

الحجم والمقاسات

الحقبة الزمنية القرن الأول الميلادي

مكان العرض متحف إسطنبول للآثار، تركيا

الملاحظة عليها ارقام تحمل (٧٤٩٤) ، (٣٨)

رابط القطعة <https://traveltoeat.com/treasures-of-yemen-istanbul-archaeology-museum-turkey>

آثارنا المنهوبة (٢٨)

قطع أثرية يمنية معروضة في متاحف ومزادات



رقم القطعة ٢١

لوحه - افريز

النوع

لوحه مستطيلة الشكل، عليها نحت بارز لرجل وامرأة يمتطيان جملان، في وضعية متقابلة ويفصل بينهما عمود مزخرف، والرجل يتمنطق سيف خلف ظهره، يعلو اللوحه نقش بخط المسند، مكون من سطر واحد بدايته مفقوده، تقرأ الحروف الواضحة منها (صور حورم صور كنتت)

وصف القطعة

جيدة

الحالة الراهنة

مرمر

المادة

الحجم والمقاسات

القرن الثالث قبل الميلاد إلى القرن الأول الميلادي

الحقبة الزمنية

متحف إسطنبول للآثار، تركيا

مكان العرض

رابط القطعة في مدونة داسي:

الملاحظة

<https://dasi.cnr.it/index.php?id=30&prjId=1&corId=0&collId=0&navId=920737773&reclId=9384&mark=09384%2C001%2C004>

<https://traveltoeat.com/treasures-of-yemen-istanbul-archaeology-museum-turkey>

رابط القطعة

آثارنا المنهوبة (٢٨)

قطع أثرية يمنية معروضة في متاحف ومزادات



رقم القطعة ٢٢

النوع لوحة - افريز

وصف القطعة لوحة مستطيلة الشكل مؤطره بزخرفة هندسية، يتوسطها نحت بارز يصور صراعاً بين الصقر والثعبان، يظهر الصقر فارد جناحيه ومخالبه ممسكة بالثعبان، بينما يظهر الثعبان واضح الملامح ويلتف حول الصقر بحيث يقابل رأسه رأس الصقر. أسفل اللوحة يوجد تجويفان غائران

الحالة الراهنة جيدة

المادة حجر جيري

الحجم والمقاسات

الحقبة الزمنية القرن الثالث قبل الميلاد إلى القرن الأول الميلادي

مكان العرض متحف إسطنبول للآثار، تركيا

الملاحظة

رابط القطعة <https://traveltoeat.com/treasures-of-yemen-istanbul-archaeology-museum->

[/turkey](https://traveltoeat.com/treasures-of-yemen-istanbul-archaeology-museum-turkey)

آثارنا المنهوية (٢٨)

قطع أثرية يمنية معروضة في متاحف ومزادات



٢٣

رقم القطعة

لوحة - افريز

النوع

لوحة عليها نحت بارز لكائن خرافي برأس إنسان واضح الملامح له شارب ودقن طويل مع أذنين حيوانيتين كبيرتين مرفوعتين، ويتصل الرأس بجسم حيوان أسد مجنح بارز الملامح، مع مخالب واضحة، وله ظهر الحيوان جناحان كبيران مرفوعان، تظهر الريشات فيهما بدقة،

وصف القطعة

جيدة

الحالة الراهنة

حجر رخام

المادة

الحجم والمقاسات

القرن الثالث قبل الميلاد إلى القرن الأول الميلادي

الحقبة الزمنية

متحف إسطنبول للآثار، تركيا

مكان العرض

الملاحظة

<https://traveltoeat.com/treasures-of-yemen-istanbul-archaeology-museum-turkey>

رابط القطعة

آثارنا المنهوبة (٢٨)

قطع أثرية يمنية معروضة في متاحف ومزادات



٢٤

رقم القطعة

تماثيل جنائزية

النوع

مجموعة صغيرة من التماثيل الجنائزية، مختلفة الأشكال، في وضعية جلوس أكبر هذه التماثيل يمثل تماثيل مسطح، يعلوه سطر بخط المسند، غير واضح، البعض منها عليها ثقوب صغيرة نافذة للتثبيت.

وصف القطعة

جيدة

الحالة الراهنة

حجر جيرى

المادة

الحجم والمقاسات

القرن الخامس ق م

الحقبة الزمنية

متحف إسطنبول للآثار، تركيا

مكان العرض

الملاحظة

<https://traveltoeat.com/treasures-of-yemen-istanbul-archaeology-museum-turkey>

رابط القطعة

آثارنا المنهوية (٢٨)

قطع أثرية يمنية معروضة في متاحف ومزادات



٢٥

لوحة

لوحة مستطيلة الشكل، عليها نحت بارز يظهر إطاراً يحيط بشخصية آدمية واضحة الملامح في وسط اللوحة. تمسك الشخصية برمح بيدها، وتحمل على خصرها غمد السلاح، وترتدي غطاء رأس يغطي الرأس وملابس مخططة تمتد على جسدها، في الجزء العلوي من اللوحة نقش بخط المسند مكون من أربعة أسطر، مع وجود طمس جزئي لبعض الحروف

جيدة

حجر جيرى

القرن الخامس ق.م

متحف إسطنبول للآثار، تركيا

يحمل رقم ٧١

<https://traveltoeat.com/treasures-of-yemen-istanbul-archaeology-museum-turkey>

رقم القطعة

النوع

وصف القطعة

الحالة الراهنة

المادة

الحجم والمقاسات

الحقبة الزمنية

مكان العرض

الملاحظة

رابط القطعة

آثارنا المنهوبة (٢٨)

قطع أثرية يمنية معروضة في متاحف ومزادات



رقم القطعة	٢٦
النوع	تميمة
وصف القطعة	عليها كتابة بخط المسند على الوجهين، تقرأ (ح م ي م)
الحالة الراهنة	جيدة
المادة	نحاس
الحجم والمقاسات	الطول: ٣,٥٥ سم
الحقبة الزمنية	قديم
مكان العرض	المتحف البريطاني
الملاحظة	
رابط القطعة	https://www.britishmuseum.org/collection/object/W_1925-0923-2

آثارنا المنهوبة (٢٨)

قطع أثرية يمنية معروضة في متاحف ومزادات



رقم القطعة	٢٧
النوع	لوحة
وصف القطعة	منحوتة مستطيلة الشكل من حجر المرمر ، عليها نحت بارز لطائر كبير ، واضح الملامح يأكل من عنقود عنب ، ويعلوها نقش بخط المسند.
الحالة الراهنة	جيدة
المادة	مرمر
الحجم والمقاسات	السمك: ٤,٦ سم؛ العرض: ١٩,٧ سم؛ الطول: ٣٢ سم
الحقبة الزمنية	
مكان العرض	متحف اللوفر
الملاحظة	
رابط القطعة	https://collections.louvre.fr/en/ark:/53355/cl010166659

آثارنا المنهوية (٢٨)

قطع أثرية يمنية معروضة في متاحف ومزادات



رقم القطعة ٢٨

النوع تمثال

وصف القطعة تمثال صغير لحصان واضح الملامح في وضعية حركة، مفقود أطراف كلتا يديه وقدمية، يمتطيه

طفل واضح الملامح، في وضعية متناغمة مع حركة الحصان، يرفع يديه إلى الأعلى والأخرى على الجنب .

الحالة الراهنة جيدة

المادة برونز

الحجم والمقاسات السُمك: ٤,٢ سم؛ الارتفاع: ٦,٢ سم؛ الطول: ٨,٥ سم

الحقبة الزمنية القرن الأول الميلادي

مكان العرض متحف اللوفر

الملاحظة

<https://collections.louvre.fr/en/ark:/53355/cl010167149>

رابط القطعة

آثارنا المنهوبة (٢٨)

قطع أثرية يمنية معروضة في متاحف ومزادات



رقم القطعة	٢٩
النوع	شاهد قبر
وصف القطعة	شاهد قبر على شكل وجه آدمي واضح الملامح. العينان محفورتان على شكل بيضاوي، والحواجب مقوسة، والأنف بارز وحاد مع وجود شطوف واضحة، الفم مطبق.
الحالة الراهنة	جيدة
المادة	رخام
الحجم والمقاسات	
الحقبة الزمنية	القرن الثالث قبل الميلاد إلى القرن الأول الميلادي،
مكان العرض	متحف إسطنبول للآثار، تركيا
الملاحظة	
رابط القطعة	https://collections.louvre.fr/en/ark:/53355/cl010167149

آثارنا المنهوية (٢٨)

قطع أثرية يمنية معروضة في متاحف ومزادات



رقم القطعة	٣٠
النوع	رأس تمثال
وصف القطعة	رأس تمثال من حجر المرمر، واضح الملامح. العينان محزوزتان ولوزيتا الشكل، الأنف بارز وحاد، والفم عبارة عن خط مستقيم بشفاه ممتلئة. الأذنان ممسوحة على مستوى الرأس
الحالة الراهنة	جيدة
المادة	رخام
الحجم والمقاسات	
الحقبة الزمنية	القرن الثالث قبل الميلاد إلى القرن الأول الميلادي،
مكان العرض	متحف إسطنبول للآثار، تركيا
الملاحظة	

آثارنا المنهوية (٢٨)

قطع أثرية يمنية معروضة في متاحف ومزادات



٣١

شاهد قبر

شاهد قبر عليه وجه آدمي ملامحه واضحة ومحددة بنحت بارز. العينان لوزيتان ويتوسطهما بؤبؤ صغير بارز، الأنف بارز ومشطوف، الفم مفتوح. الأذنان واضحة على جانبي الرأس على شكل خطوط منحنية متوازية.

جيدة

مرمر

رقم القطعة

النوع

وصف القطعة

الحالة الراهنة

المادة

الحجم والمقاسات

الحقبة الزمنية

مكان العرض

الملاحظة

رابط القطعة

القرن الثالث قبل الميلاد إلى القرن الأول الميلادي،
متحف إسطنبول للآثار، تركيا

<https://collections.louvre.fr/en/ark:/53355/cl010167149>