

آثارنا المنهوبة (٢٧)
آثار يمنية في متحف الفن الإسلامي في الكويت (مجموعة الصباح)



رقم القطعة ضمن القائمة : 1

تمثال آدمي	نوع القطعة :
تمثال لامرأة من البرونز ، الوجه واضح الملامح ، العينان لوزيتان، الأنف بارز وحاد، الأذنان مرفوعتان، على الرأس قبة بما يشبه التاج، يتدلى من خلفها خصلات الشعر، الفم مغلق، اليدين ممدودتان ومقبوضتان إلى الأمام، الصدر بارز واضح معالم الأنوثة، تلبس منزر حوافه تصل إلى الساق عليه كتابة مكونة من خمسة أسطر بالخط المسند، القدمان حاففتان، الأصابع تمثيلها واضح.	وصف القطعة :
برونز	المادة :
الحقبة الزمنية : ما قبل الإسلام	الحجم والقياسات :
عدد القطع : 1	إسم المزداد/المتحف :
	متحف الفن الإسلامي
	ملاحظات :



رقم القطعة ضمن القائمة : 2

تمثال آدمي	نوع القطعة :
تمثال لامرأة من البرونز عارٍ في وضعية وقوف، واضح الملامح من خلال الوجه، العينان لوزيتان، الأنف بارز وحاد، الأذنان تتدلى عليهما خصلات الشعر، على الرأس تاج، الفم مغلق، اليدين ممدودتان إلى الأمام، الصدر بارز واضح معالم الأنوثة تلبس معضداً في الكتفين	وصف القطعة :
برونز	المادة :
الحقبة الزمنية : ما قبل الإسلام	الحجم والقياسات :
عدد القطع : 1	إسم المزداد/المتحف :
	متحف الفن الإسلامي
	ملاحظات :

آثارنا المنهوبة (٢٧)
آثار يمنية في متحف الفن الإسلامي في الكويت (مجموعة الصباح)



رقم القطعة ضمن القائمة : 3

تمثال آدمي	نوع القطعة :
تمثال لرجل من البرونز واضح الملامح العينان جاحظتان، الأنف بارز وحاد، يغطي الرأس خوذة بها نتوءات بارزة، البدان إحداها ممدودة والأخرى مقبوضة، على الساعدين حلق دائرية على شكل معاضد، يرتدي منزرأ عليه خطوط متجاورة إلى اسفل الركبتين، القدمان إحدهما تتقدم الأخرى .	وصف القطعة :
برونز	المادة :
الحقبة الزمنية : ما قبل الإسلام	الحجم والقياسات :
عدد القطع : 1	إسم المزداد/المتحف :
متحف الفن الإسلامي	ملاحظات :



رقم القطعة ضمن القائمة : 4

تمثال حيواني	نوع القطعة :
تمثال لوعل منحوت على حجر رخام، واضح الملامح، ذو قرون كبيرة ملتفة إلى ظهر الحيوان، الوجه واضح، العينان بارزتان، القدمان مستقيمتان متوازيتان مع البدن	وصف القطعة :
رخام	المادة :
الحقبة الزمنية : ما قبل الإسلام	الحجم والقياسات :
عدد القطع : 1	إسم المزداد/المتحف :
متحف الفن الإسلامي	ملاحظات :

آثارنا المنهوبة (٢٧)
آثار يمنية في متحف الفن الإسلامي في الكويت (مجموعة الصباح)



رقم القطعة ضمن القائمة : 5

تمثال حيواني	نوع القطعة :
تمثال لوعل مصنوع من البرونز واضح الملامح، الجزء الخلفي منه مفقود وقد أعيد استكمالها، الوعل في وضعية التفاف الرأس له قرون كبيرة مرفوعة ومنحنية، العينان بارزتان ومطعمتان، الأذان منتصبية، الذقن واضح يتدلى الى الأسفل، القدمان قائمتان، يوجد على الجانب الاخر من بدن الوعل كتابة بالخط المسند مكون من خمسة اسطر	وصف القطعة :
برونز	المادة :
الحقبة الزمنية : ما قبل الإسلام	الحجم والقياسات :
عدد القطع : 1	إسم المزداد/المتحف :
متحف الفن الإسلامي	ملاحظات :



رقم القطعة ضمن القائمة : 6

تمثال آدمي	نوع القطعة :
تمثال لرجل من البرونز واضح الملامح، الوجه دائري، يرتدي خوذة تغطي الرأس، العينان لوزيتان، الأنف بارز، الشفتان واضحتان، البدان أحدهما ممدودة والأخرى مرفوعة على الجنب مقبوضة، يرتدي ملابس تغطي البدن ملفوفة من الامام إلى الخلف عند الكتف، ويرتدي التمثال منزرأ مكون من ثلاث طبقات مزينة بخطوط، ويرتدي خفين (نعل) في قدميه ويمتد إلى منتصف الساق على شكل تكسير، يوجد فقدان للقدم اليمنى	وصف القطعة :
برونز	المادة :
الحقبة الزمنية : ما قبل الإسلام	الحجم والقياسات :
عدد القطع : 1	إسم المزداد/المتحف :
متحف الفن الإسلامي	ملاحظات :

آثارنا المنهوبة (٢٧)
آثار يمنية في متحف الفن الإسلامي في الكويت (مجموعة الصباح)



رقم القطعة ضمن القائمة : 7

تمثال آدمي	نوع القطعة :
تمثال لرجل من البرونز واضح الملامح، الوجه دائري، يرتدي قبعة تغطي الرأس، العينان لوزيتان، الأنف بارز، الشفتان واضحتان، اليدين أحدهما ممدودة والأخرى مرفوعة على الجنب مقبوضة، يرتدي ملابس تغطي البدن ملفوفة من الامام إلى الخلف عند الكتف، ويرتدي التمثال منزرأ مكون من ثلاث طبقات مزينة بخطوط على شكل تكسير ، ويرتدي خفين (نعل) في قدميه ويمتد إلى منتصف الساق.	وصف القطعة :
برونز	المادة :
الحقبة الزمنية : ما قبل الإسلام	الحجم والقياسات :
عدد القطع : 1	إسم المزداد/المتحف :
متحف الفن الإسلامي	ملاحظات :



رقم القطعة ضمن القائمة : 8

تمثال آدمي	نوع القطعة :
تمثال لرجل من البرونز واضح الملامح، الوجه دائري، يرتدي خوذة تغطي الرأس، العينان لوزية، الأنف بارز، الشفتان واضحتان، اليدين أحدهما ممدودة والأخرى مرفوعة على الجنب مقبوضة، يرتدي ملابس تغطي البدن ملفوفة من الامام إلى الخلف عند الكتف، ويرتدي التمثال منزرأ مكون من ثلاث طبقات مزينة بخطوط على شكل تكسير ، ويرتدي خفين (نعل) في قدميه ويمتد إلى منتصف الساق.	وصف القطعة :
برونز	المادة :
الحقبة الزمنية : ما قبل الإسلام	الحجم والقياسات :
عدد القطع : 1	إسم المزداد/المتحف :
متحف الفن الإسلامي	ملاحظات :

آثارنا المنهوبة (٢٧)
آثار يمنية في متحف الفن الإسلامي في الكويت (مجموعة الصباح)



رقم القطعة ضمن القائمة : 9

خلي	نوع القطعة :
معضد من الفضة أسطوانية الشكل نحت عليها نحت بارز لرسوم حيوانية اسطورية متقابلة ووجوه آدمية، عناصر زخرفية مطعمة بفصوص من الأحجار الكريمة	وصف القطعة :
فضة	المادة :
الحقبة الزمنية : ما قبل الإسلام	الحجم والقياسات :
عدد القطع : 1	إسم المزداد/المتحف :
	متحف الفن الإسلامي
	ملاحظات :



رقم القطعة ضمن القائمة : 10

تمثال حيواني	نوع القطعة :
تمثال لحيوان اسطوري مجنح مصنوع من البرونز له وجه ادمي واضح الملامح، يغطي الرأس قبة، يقف الحيوان على اربع قوائم منتصبه على قاعدة مدرجة، وعلى البدن جناحان مرفوعان	وصف القطعة :
برونز	المادة :
الحقبة الزمنية : ما قبل الإسلام	الحجم والقياسات :
عدد القطع : 1	إسم المزداد/المتحف :
	متحف الفن الإسلامي
	ملاحظات :

أثارنا المنهوبة (٢٧)
آثار يمنية في متحف الفن الإسلامي في الكويت (مجموعة الصُّباح)



رقم القطعة ضمن القائمة : 11

أنية من النحاس الأصفر دائرية الشكل عميقة عليها منظر ورسوم من الخارج، ومن الداخل منظر لحيوان الثور واضح ملامح الجسم	أنواع القطعة :	أواني
	وصف القطعة :	
	المادة :	نحاس الأصفر
	الحجم والقياسات :	
	إسم المزداد/المتحف :	متحف الفن الإسلامي
	ملاحظات :	
الحقبة الزمنية : ما قبل الإسلام	عدد القطع : 1	



رقم القطعة ضمن القائمة : 12

تمثال لأسد نصفي واضح الملامح، الوجه بارز، الفم مفتوح تظهر أنياب الأسد، والشوارب واضحة على الفم، البدان الاماميتان واضحتان، يقف على قاعدة مستطيلة عليه كتابة بالخط المسند مكون من سطر واحد، توجد حلقة أعلى رأس التمثال تستخدم لتعليق و التثبيت	أنواع القطعة :	تمثال حيواني
	وصف القطعة :	
	المادة :	برونز
	الحجم والقياسات :	
	إسم المزداد/المتحف :	متحف الفن الإسلامي
	ملاحظات :	
الحقبة الزمنية : ما قبل الإسلام	عدد القطع : 1	

آثارنا المنهوبة (٢٧)
آثار يمنية في متحف الفن الإسلامي في الكويت (مجموعة الصباح)



رقم القطعة ضمن القائمة : 13

مجسمات حروف مسند	نوع القطعة :
أربعة مجسمات لحروف مسند من البرونز مفردة وهي حروف (ق-ي-ث-ل)	وصف القطعة :
المادة : برونز	الحقبة الزمنية : ما قبل الإسلام
الحجم والقياسات :	عدد القطع : 4
إسم المزداد/المتحف :	متحف الفن الإسلامي
ملاحظات :	



رقم القطعة ضمن القائمة : 14

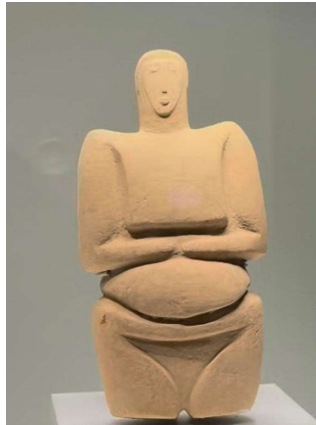
تمثال آدمي	نوع القطعة :
رأس تمثال لرجل ملتج واضح الملامح، العينان لوزيتان مطعمتان يعلوهما حاجبان مقوسان، الأنف بارز، الفم خط مقوس، والشفتان مغلقتان، الأذنان مرفوعة يتدلى من جانبيها اللحية عبارة عن كتله بارزة ومقوسة عليها خطوط متجاورة تمثل خصلات اللحية، يرتدي على رأسه قبعة، الرقبة قصيرة ومشطوفة	وصف القطعة :
المادة : رخام	الحقبة الزمنية : ما قبل الإسلام
الحجم والقياسات :	عدد القطع : 1
إسم المزداد/المتحف :	متحف الفن الإسلامي
ملاحظات :	

آثارنا المنهوبة (٢٧)
آثار يمنية في متحف الفن الإسلامي في الكويت (مجموعة الصباح)



رقم القطعة ضمن القائمة : 15

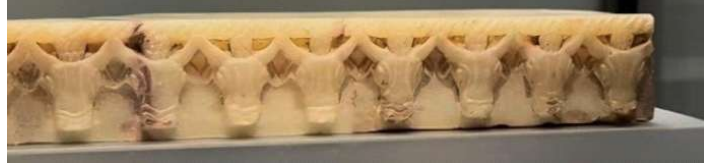
مبخرة	نوع القطعة :
مبخرة مصنوعة من الحجر الجيري لها قاعدة مخروطية الشكل (هرمية) وبدن مكعب الشكل عليه مناظر رسوم لحيوان الوعل ذو قرون كبيرة واضحة الملامح يلتف رؤوسها للخلف يفصل بينهما رمز الهلال والقمر.	وصف القطعة :
جيري	المادة :
ما قبل الإسلام	الحقبة الزمنية :
1	عدد القطع :
متحف الفن الإسلامي	إسم المزداد/المتحف :
	ملاحظات :



رقم القطعة ضمن القائمة : 16

تمثال آدمي	نوع القطعة :
تمثال لأدمي من الحجر الجيري واضح الملامح الرأس صغير عن البدن، اليدان مضمومتان وموضوعة أعلى البطن المنفوخة واضحة التفاصيل	وصف القطعة :
جيري	المادة :
ما قبل الإسلام	الحقبة الزمنية :
1	عدد القطع :
متحف الفن الإسلامي	إسم المزداد/المتحف :
	ملاحظات :

آثارنا المنهوبة (٢٧)
آثار يمنية في متحف الفن الإسلامي في الكويت (مجموعة الصُباح)



رقم القطعة ضمن القائمة : 17

عنصر معماري - افريز	نوع القطعة :
أفريز جداري مستطيل الشكل مصنوع من الرخام المصقول، عليه نحت لتسعة رؤوس لثيران واضحة الملامح	وصف القطعة :
رخام	المادة :
الحقبة الزمنية : ما قبل الإسلام	الحجم والقياسات :
عدد القطع : 1	إسم المزداد/المتحف :
متحف الفن الإسلامي	ملاحظات :



رقم القطعة ضمن القائمة : 18

أواني	نوع القطعة :
كأس منحوت من الخشب قمعي الشكل، له فوهة دائرية واسعة، وبدن مخروطي عليه زخارف على الحافة وحروف بالخط المسند، ملتصق به تمثال لامرأة في وضعية جلوس واضحة الملامح، البدان مضمومة	وصف القطعة :
خشب	المادة :
الحقبة الزمنية : ما قبل الإسلام	الحجم والقياسات :
عدد القطع : 1	إسم المزداد/المتحف :
متحف الفن الإسلامي	ملاحظات :

آثارنا المنهوبة (٢٧)
آثار يمنية في متحف الفن الإسلامي في الكويت (مجموعة الصُّباح)



رقم القطعة ضمن القائمة : 19

تمثال آدمي	نوع القطعة :
تمثال نصفي من الحجر الكلسي واضح الملامح، العينان محزورتان، الأنف مستقيم، على رأسه قبعة	وصف القطعة :
جيري	المادة :
الحقبة الزمنية : ما قبل الإسلام	الحجم والقياسات :
عدد القطع : 1	إسم المزداد/المتحف :
متحف الفن الإسلامي	ملاحظات :



رقم القطعة ضمن القائمة : 20

خُلِي	نوع القطعة :
مجموعة من الخُلِي الذهبية، تشتمل على طوق رفيعة دائرية الشكل يتوسطه كتلة أسطوانية الشكل، صفيحة هلالية الشكل مسطحة عليها نقش بخط المسند، قلادة على شكل رأس ثور واضح الملامح والعيون مطعمة بحبات من الخرز، مغرف صغير مقعر ينتهي بمقبض مدبب غير واضح	وصف القطعة :
ذهب	المادة :
الحقبة الزمنية : ما قبل الإسلام	الحجم والقياسات :
عدد القطع : 5	إسم المزداد/المتحف :
متحف الفن الإسلامي	ملاحظات :

أثارنا المنهوبة (٢٧)
آثار يمنية في متحف الفن الإسلامي في الكويت (مجموعة الصباح)



رقم القطعة ضمن القائمة : 21

تمثال آدمي	نوع القطعة :
تمثال الامرأة من البرونز واضحة الملامح، يغطي جسمها ثوب رقيق يوضح تفاصيل النونثة، الوجه واضح، العينان لوزيتان، الأنف بارز، الفم خط مستقيم، يغطي رأسها عصابة ويتدلى من خلفها ظفائر الشعر، اليدين مفقودتان وعلى صدرها قلادة، يوجد نقش بخط المسند عند الطرف السفلي من الجسم مكون من سطرين	وصف القطعة :
برونز	المادة :
الحقبة الزمنية : ما قبل الإسلام	الحجم والقياسات :
عدد القطع : 1	إسم المزارد/المتحف :
متحف الفن الإسلامي	ملاحظات :



رقم القطعة ضمن القائمة : 22

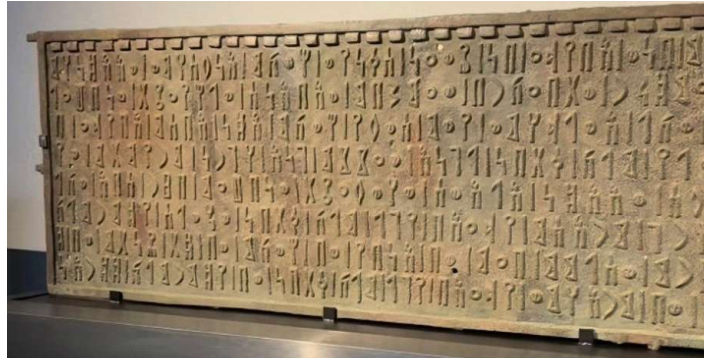
تمثال آدمي	نوع القطعة :
تمثال لامرأة من النحاس الأصفر واضحة الملامح، يغطي جسمها ثوب، الوجه واضح الملامح، العينان لوزيتان، الأنف بارز، الفم خط مستقيم، يغطي رأسها عصابة يتدلى من خلفها أطراف العصابة، اليدين مفقودتان، ترتدي قلادة على الصدر	وصف القطعة :
نحاس اصفر	المادة :
الحقبة الزمنية : ما قبل الإسلام	الحجم والقياسات :
عدد القطع : 1	إسم المزارد/المتحف :
متحف الفن الإسلامي	ملاحظات :

آثارنا المنهوبة (٢٧)
آثار يمنية في متحف الفن الإسلامي في الكويت (مجموعة الصباح)



رقم القطعة ضمن القائمة : 23

تمثال آدمي	نوع القطعة :
تمثال لامرأة من النحاس واضح الملامح، في حالة حركة ترتدي ملابس فضفاضه عليها كسرات، الرأس واضح يغطيه عصبه يظهر من جانبيها خصلات الشعر، إحدى يديها ممدودة للأمام والأخرى على جانبيها، يزين الصدر تفاصيل الثوب وعلى كتفها كتابة بالخط المسند محفورة مكون من اربع سطور	وصف القطعة :
برونز	المادة :
الحقبة الزمنية : ما قبل الإسلام	الحجم والقياسات :
عدد القطع : 1	إسم المزداد/المتحف :
متحف الفن الإسلامي	ملاحظات :



رقم القطعة ضمن القائمة : 24

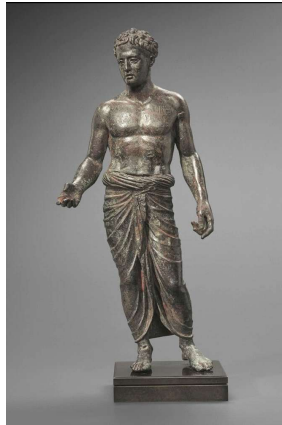
نقش	نوع القطعة :
لوح برونزي عليه نقش كتب بالخط المسند مكون من ثمانية أسطر عليه قواعد محفورة للتثبيت	وصف القطعة :
برونز	المادة :
الحقبة الزمنية : ما قبل الإسلام	الحجم والقياسات :
عدد القطع : 1	إسم المزداد/المتحف :
متحف الفن الإسلامي	ملاحظات :

آثارنا المنهوبة (٢٧)
آثار يمنية في متحف الفن الإسلامي في الكويت (مجموعة الصُبَّاح)



رقم القطعة ضمن القائمة : 25

شاهد قبر	نوع القطعة :
شاهد قبر من الحجر الجيري مستطيل الشكل، عليه نحت وجه آدمي واضح الملامح، العينان لوزيتان، الحواجب مرفوعة ومقوسة، الأذان مرفوعة يتدلى منها مايشبه اللحية كتب عليه ٣ أحرف (ز ي د)	وصف القطعة :
جيري	المادة :
الحقبة الزمنية : ما قبل الإسلام	الحجم والقياسات :
عدد القطع : 1	إسم المزداد/المتحف :
متحف الفن الإسلامي	ملاحظات :



رقم القطعة ضمن القائمة : 26

تمثال آدمي	نوع القطعة :
تمثال لرجل مصنوع من البرونز واضح الملامح في الشكل والبدن، العينان لوزيتان، والأنف مستقيم، والشفتان ممثلتان، له شعر مجعد، على صدره نقش بخط المسند مكون من سطرين، إحدى اليدين ممدودة إلى الأمام والأخرى إلى الجنب، يرتدي منزر يتدلى من الخصر إلى أعلى الكعبين بفتحة مثلثة، القدمان واضحة الشكل	وصف القطعة :
برونز	المادة :
الحقبة الزمنية : ما قبل الإسلام	الحجم والقياسات :
عدد القطع : 1	إسم المزداد/المتحف :
متحف الفن الإسلامي	ملاحظات :

آثارنا المنهوبة (٢٧)
آثار يمنية في متحف الفن الإسلامي في الكويت (مجموعة الصُّباح)



رقم القطعة ضمن القائمة : 27

خلي	نوع القطعة :
طوق عنق دائري الشكل، غير مكتمل من الذهب الخالص، ينتهي طرفية بعروة لم يتبقى منها غير جهة واحدة، وعلى واجهة الطوق كتابة منقوشة بخط المسند مكونة من سطر	وصف القطعة :
برونز	المادة :
الحقبة الزمنية : ما قبل الإسلام	الحجم والقياسات :
عدد القطع : 1	إسم المزداد/المتحف : متحف الفن الإسلامي
	ملاحظات :



رقم القطعة ضمن القائمة : 28

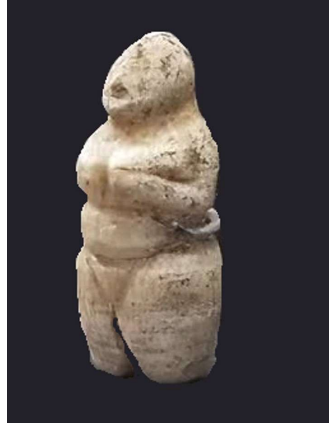
ختم	نوع القطعة :
ختم من الطين عليه خطوط متقاطعة غير مفهومة	وصف القطعة :
طين	المادة :
الحقبة الزمنية : ما قبل الإسلام	الحجم والقياسات :
عدد القطع : 1	إسم المزداد/المتحف : متحف الفن الإسلامي
	ملاحظات :

آثارنا المنهوبة (٢٧)
آثار يمنية في متحف الفن الإسلامي في الكويت (مجموعة الصُّباح)



رقم القطعة ضمن القائمة : 29

تمثال حيواني	نوع القطعة :
دمية من الفخار على كل تمثال لحيوان الثور ذي قرون حادة، يحمل في رأسه إناء، والتمثال مزين بزخارف في رأسه و الأناء	وصف القطعة :
جيري	المادة :
الحقبة الزمنية : ما قبل الإسلام	الحجم والقياسات :
عدد القطع : 1	إسم المزداد/المتحف :
متحف الفن الإسلامي	ملاحظات :



رقم القطعة ضمن القائمة : 30

تمثال آدمي	نوع القطعة :
تمثال لأدمي من الحجر الجيري واضح الملامح ، الرأس صغير عن البدن، اليدين مضمومتان وموضوعة أعلى البطن واضح التفاصيل	وصف القطعة :
جيري	المادة :
الحقبة الزمنية : ما قبل الإسلام	الحجم والقياسات :
عدد القطع : 1	إسم المزداد/المتحف :
متحف الفن الإسلامي	ملاحظات :

آثارنا المنهوبة (٢٧)
آثار يمنية في متحف الفن الإسلامي في الكويت (مجموعة الصباح)



رقم القطعة ضمن القائمة : 31

تمثال آدمي	نوع القطعة :
تمثال لأدمي من الحجر الجيري واضح الملامح في الشكل، الرأس صغير غير واضح الملامح، اليدين ممدودتان الى الجنب،الارجل منتفخة مفقود الجزء الأسفل منها	وصف القطعة :
جيري	المادة :
الحقبة الزمنية : ما قبل الإسلام	الحجم والقياسات :
عدد القطع : 1	إسم المزداد/المتحف :
متحف الفن الإسلامي	ملاحظات :



رقم القطعة ضمن القائمة : 32

تمثال حيواني	نوع القطعة :
تمثال لجمال واضح الملامح، في حالة حركة الرأس مرفوع الى الأعلى، الرقبة منحنية، الجسم ممدود الى الامام، الارجل منحنية تثبت احداها على قاعدة صغيرة دائرية الشكل، الذيل منحنى الى الأسفل على ظهره خطوط تشبه السرج، يغطي البدن حروف بالخط المسند	وصف القطعة :
برونز	المادة :
الحقبة الزمنية : ما قبل الإسلام	الحجم والقياسات :
عدد القطع : 1	إسم المزداد/المتحف :
متحف الفن الإسلامي	ملاحظات :

آثارنا المنهوبة (٢٧)
آثار يمنية في متحف الفن الإسلامي في الكويت (مجموعة الصباح)



رقم القطعة ضمن القائمة : 33

تمثال حيواني	نوع القطعة :
تمثال لجمل واضح الملامح، الرقبة طويلة ومنحنية الرأس واضح عليه كتلة صغيرة على شكل حلقة للتعليق، يمتطي ظهره آدميان الأول جالس على السرج والآخر ملتصق من الخلف ويمسك بالسنام، غير واضحان الملامح، زين ظهر الجمل بخطوط بشكل زخرفة، مفقود الجزء الخلفي منه والقوائم الامامية مكسورة	وصف القطعة :
برونز	المادة :
الحقبة الزمنية : ما قبل الإسلام	الحجم والقياسات :
عدد القطع : 1	إسم المزداد/المتحف :
متحف الفن الإسلامي	ملاحظات :



رقم القطعة ضمن القائمة : 34

خُلي	نوع القطعة :
خاتم من الذهب بيضاوي الشكل، ينتهي طرفيه بكتلة مسطحة نفذ عليها رسم لصورة امرأة جالسة على كرسي تمسك بإحدى يديها شيء ما، واليد الأخرى ممدودة ومرفوعة	وصف القطعة :
ذهب	المادة :
الحقبة الزمنية : ما قبل الإسلام	الحجم والقياسات :
عدد القطع : 1	إسم المزداد/المتحف :
متحف الفن الإسلامي	ملاحظات :

آثارنا المنهوبة (٢٧)
آثار يمنية في متحف الفن الإسلامي في الكويت (مجموعة الصُّباح)



رقم القطعة ضمن القائمة : 35

خلي	نوع القطعة :
خاتم من الذهب دائري الشكل، يلتقي طرفه بكتلة دائرية مسطحة نفذ عليها اشكال وحروف بالخط المسند	وصف القطعة :
المادة :	ذهب
الحجم والقياسات :	
إسم المزداد/المتحف :	متحف الفن الإسلامي
ملاحظات :	
الحقبة الزمنية :	ما قبل الإسلام
عدد القطع :	1



رقم القطعة ضمن القائمة : 36

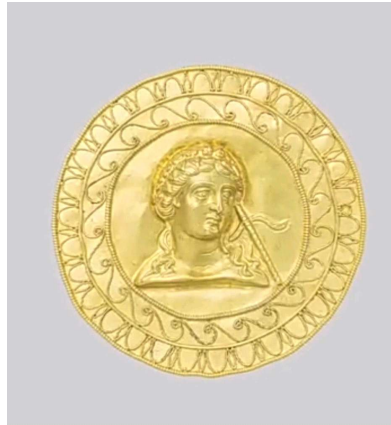
خلي	نوع القطعة :
خاتم من الذهب دائري الشكل سميك، عليه فص من الحجر الكريم، نفذ عليه صورة حيوان يقفز ربما اسد وحروف بالخط المسند ح ي ي	وصف القطعة :
المادة :	ذهب
الحجم والقياسات :	
إسم المزداد/المتحف :	متحف الفن الإسلامي
ملاحظات :	
الحقبة الزمنية :	ما قبل الإسلام
عدد القطع :	1

آثارنا المنهوبة (٢٧)
آثار يمنية في متحف الفن الإسلامي في الكويت (مجموعة الصُّباح)



رقم القطعة ضمن القائمة : 37

خلي	نوع القطعة :
قلادة من الذهب شبه دائرية سميكة، مزخرفة بحبات كروية على البدن واشكال أخرى ولها تعلقتان من الجوانب واطرافها مدببة يربطها خيوط رفيعة مبرومة من نفس المادة	وصف القطعة :
ذهب	المادة :
الحقبة الزمنية : ما قبل الإسلام	الحجم والقياسات :
عدد القطع : 1	إسم المزداد/المتحف :
متحف الفن الإسلامي	ملاحظات :



رقم القطعة ضمن القائمة : 38

خلي	نوع القطعة :
قطعة دائرية مسطحة منتظمة الشكل من الذهب، عليها صورة لامرأة واضحة الملامح، تلتفت الى اليمين ترتدي على الرأس عصابة من القماش يظهر من تحتها خصلات الشعر الملفوف، تمسك بيدها عصي مرفوعة الى جانب خدها، يحيط بها مستويات على شكل دوائر كل مستوى يزينه زخارف واشكال هندسية مطرزة	وصف القطعة :
ذهب	المادة :
الحقبة الزمنية : ما قبل الإسلام	الحجم والقياسات :
عدد القطع : 1	إسم المزداد/المتحف :
متحف الفن الإسلامي	ملاحظات :

آثارنا المنهوبة (٢٧)
آثار يمنية في متحف الفن الإسلامي في الكويت (مجموعة الصباح)



رقم القطعة ضمن القائمة : 39

أواني	نوع القطعة :
اناء من الذهب دائري الشكل، عليه زخارف نباتية وحيوانية (جمل وغزلان) ومشاهد لرجل في وضع صيد، وفي باطن الاناء زخارف نباتية لسيفان الأشجار وزخارف هندسية أخرى تمثل زخارف اشعاعية محصورة داخل دوائر ويفصل بين كل منظر والأخر أشجار ربما لشجرة الحياة	وصف القطعة :
ذهب	المادة :
ما قبل الإسلام	الحقبة الزمنية :
1	عدد القطع :
متحف الفن الإسلامي	إسم المزداد/المتحف :
	ملاحظات :



رقم القطعة ضمن القائمة : 40

تمثال حيواني	نوع القطعة :
تمثال لجمل من الحجر الجيري واضح الملامح، الرقبة والرأس مرفوعة الى الأعلى، يعلو البدن سنام هرمي الشكل، يقف على أربعة قوائم على قاعدة مستطيلة الشكل، يزين البدن خطوط وأشكال هندسية ربما غطاء من القماش المطرز	وصف القطعة :
جيري	المادة :
ما قبل الإسلام	الحقبة الزمنية :
1	عدد القطع :
متحف الفن الإسلامي	إسم المزداد/المتحف :
	ملاحظات :

أثارنا المنهوبة (٢٧)
آثار يمنية في متحف الفن الإسلامي في الكويت (مجموعة الصباح)



رقم القطعة ضمن القائمة : 41

تمثال حيواني	نوع القطعة :
مجسم لرأس حيوان ذكر الغنم واضح الملامح مصنوع من البرونز، العيون مرصعة بالأحجار الكريمة ، قرون قصيرة، الأذان تتدلى الى جنب الرقبة، يغطي الجبهة الشعر الاجعد ، عليه عروة في وسط الرأس للتعليق	وصف القطعة :
برونز	المادة :
الحقبة الزمنية : ما قبل الإسلام	الحجم والقياسات :
عدد القطع : 1	إسم المزداد/المتحف :
متحف الفن الإسلامي	ملاحظات :



رقم القطعة ضمن القائمة : 42

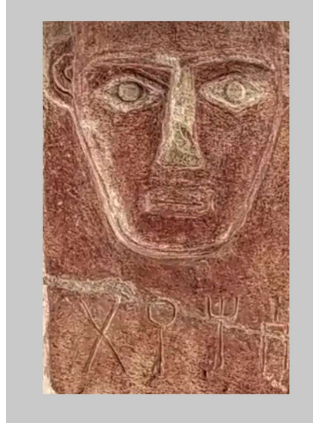
أواني	نوع القطعة :
أنية من الفضة قمعية الشكل، لها بدن كمثري وعنق أسطواني، يربط البدن بالعنق بمقبض منحنى، على البدن حروف عم ل ع ل ي إبالخط المسند مكون من سطرين م ل ك و ق ه ت ل	وصف القطعة :
فضة	المادة :
الحقبة الزمنية : ما قبل الإسلام	الحجم والقياسات :
عدد القطع : 1	إسم المزداد/المتحف :
متحف الفن الإسلامي	ملاحظات :

أثارنا المنهوبة (٢٧)
أثار يمنية في متحف الفن الإسلامي في الكويت (مجموعة الصباح)



رقم القطعة ضمن القائمة : 43

أناني	نوع القطعة :
كأس من البرونز أسطواني الشكل، له فوهة واسعة، يحيط بالبدن ثلاثة اسطر كتابية بالخط المسند، كما يلتصق به مجسم لتمثال آدمي ذو الخوذة يمسك بيديه بدن الاناء	وصف القطعة :
برونز	المادة :
الحقبة الزمنية : ما قبل الإسلام	الحجم والقياسات :
عدد القطع : 1	إسم المزداد/المتحف :
متحف الفن الإسلامي	ملاحظات :



رقم القطعة ضمن القائمة : 44

شاهد قبر	نوع القطعة :
شاهد قبر مسطح من الحجر الجيري نحت عليه وجه آدمي واضح الملامح، العينان لوزيتان محفورتان يتوسطهما بؤبؤ العين، والانف بارز وحاد، الفم خط مستقيم بشفاه غليظة، الاذان شبه دائرية، كتب عليه سطر بخط المسند	وصف القطعة :
جيري	المادة :
الحقبة الزمنية : ما قبل الإسلام	الحجم والقياسات :
عدد القطع : 1	إسم المزداد/المتحف :
متحف الفن الإسلامي	ملاحظات :

آثارنا المنهوبة (٢٧)
آثار يمنية في متحف الفن الإسلامي في الكويت (مجموعة الصُباح)



رقم القطعة ضمن القائمة : 45

مبخرة	نوع القطعة :
مبخرة من البرونز دائرية الشكل، لها قاعدة مخروطية على أحد طرفيها عنصر زخرفي عبارة عن كتلة مسطحة مسننه الى الأعلى يلتصق بها مجسم لحيوان الوعل ذو قرون كبيرة مكسورة ومفقود جزء منها واضح الملامح يقف على نتوء مسطح من نفس المبخرة يمثل مقبض	وصف القطعة :
بروز	المادة :
الحقبة الزمنية : ما قبل الإسلام	الحجم والقياسات :
عدد القطع : 1	إسم المزداد/المتحف :
	متحف الفن الإسلامي
	ملاحظات :



رقم القطعة ضمن القائمة : 46

أسلحة	نوع القطعة :
خنجر من المعدن له مقبض من الذهب المزخرف بمنمنمات صغيرة واشكال هندسية، وغمد من الذهب عبارة عن صفيحة مجوفة عليها حلق ثابتته من الذهب وتعلية جانبية دائرية الشكل	وصف القطعة :
ذهب	المادة :
الحقبة الزمنية : ما قبل الإسلام	الحجم والقياسات :
عدد القطع : 1	إسم المزداد/المتحف :
	متحف الفن الإسلامي
	ملاحظات :