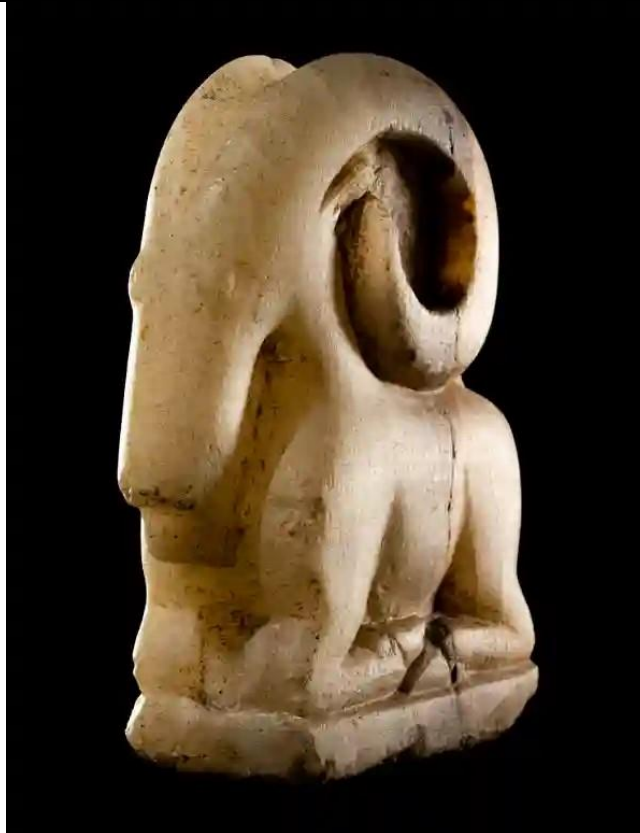




الجمهورية اليمنية  
وزارة الثقافة والسياحة  
الهيئة العامة للآثار والمتاحف  
الإدارة العامة لحماية الآثار والممتلكات الثقافية

آثارنا المنهوبة (٢٣)  
قطع أثرية يمنية معروضة في مزادات



١	رقم القطعة
تمثال لحيوان الوعل	نوع القطعة
الارتفاع ٥ ٨/٣ بوصة (١٤ سم)	الحجم والمقاسات
مرمر	المادة
حوالي القرن الأول الميلادي	الحقبة الزمنية
LiveAuctioneers	اسم المزاد
	وصف القطعة
<a href="https://www.liveauctioneers.com/item/128168002_a-south-arabian-alabaster-ibex-height-5-38-inches-14-cm">https://www.liveauctioneers.com/item/128168002_a-south-arabian-alabaster-ibex-height-5-38-inches-14-cm</a>	رابط القطعة



الجمهورية اليمنية  
وزارة الثقافة والسياحة  
الهيئة العامة للآثار والمتاحف  
الإدارة العامة لحماية الآثار والممتلكات الثقافية

### آثارنا المنهوبة (٢٣)

قطع أثرية يمنية معروضة في مزادات



رقم القطعة	٢
نوع القطعة	شاهد قبر
الحجم والمقاسات	لحجم: ٥,٦ بوصة x ٩,٣٧٥ بوصة ارتفاع (٢.١٤ سم x ٢٣,٨ سم) ؛ ١٠ بوصة ارتفاع (٢٥,٤ سم)
المادة	مرمر
الحقبة الزمنية	القرن الأول قبل الميلاد إلى القرن الأول الميلادي
اسم المزاد	LiveAuctioneers
وصف القطعة	شاهد قبر لرجل ملامح الوجه واضحة عيون على شكل لوز محقق تحت حواجب رفيعة ، وأنف رفيع فوق شفاه ، وأذان مستطيلة بارزة ، كلها فوق رقبة ممتلئة. تكما يوجد ثقب في المنقطة على طول الشفة العليا وفوق الذقن وعلى طول خط الفك مما يعبر شعر الوجه
رابط القطعة	<a href="https://www.liveauctioneers.com/item/71610757_fine-south-arabian-alabaster-head-of-bearded-male">https://www.liveauctioneers.com/item/71610757_fine-south-arabian-alabaster-head-of-bearded-male</a>



الجمهورية اليمنية  
وزارة الثقافة والسياحة  
الهيئة العامة للآثار والمتاحف  
الإدارة العامة لحماية الآثار والممتلكات الثقافية

آثارنا المنهوبة (٢٣)  
قطع أثرية يمنية معروضة في مزادات



رقم القطعة	3
نوع القطعة	شاهد قبر.
الحجم والمقاسات	23سم x 14سم.
المادة	مرمر
الحقبة الزمنية	الألفية الأولى قبل الميلاد
اسم المزاد	LiveAuctioneers
وصف القطعة	شاهد قبر برأس آدمي لرجل من حجر المرمر، يبرز منه الوجه بلامح واضحة بأنف مستقيم بارز مهشم، وعينان غائرتان يعلوهما حاجبان غائران، كما تمتد من أسفله رقبة طويلة، يعود للألفية الأولى قبل الميلاد عثر عليها ضمن مجموعة نيويورك الخاص
رابط القطعة	<a href="https://www.liveauctioneers.com/item/61645057_ancient-near-east-south-arabian-alabaster-head">https://www.liveauctioneers.com/item/61645057_ancient-near-east-south-arabian-alabaster-head</a>



الجمهورية اليمنية  
وزارة الثقافة والسياحة  
الهيئة العامة للآثار والمتاحف  
الإدارة العامة لحماية الآثار والممتلكات الثقافية

### آثارنا المنهوبة (٢٣)

قطع أثرية يمنية معروضة في مزادات



رقم القطعة	4
نوع القطعة	شاعد قبر
الحجم والمقاسات	6.8: سم ارتفاع - ٢ ١١/١٦ بوصة
المادة	مرمر
الحقبة الزمنية	القرن الثاني إلى القرن الأول قبل الميلاد
اسم المزاد	LiveAuctioneers
وصف القطعة	<p>شاهد قبر آدمي من حجر الألبستر، ملامح الوجه واضحة بشكل بسيط بأنف بارز غليظ، وعينان غائرتان محزوزة لوزية الشكل أما شفني الفم فقد نُحتتا بشكل خط واضحة للخارج والوجه ملتحي و تم نحت الأذنين بشكل جانبي بارز يعود للقرن الثاني أو الأول قبل الميلاد عثر عليه ضمن المجموعة ، MH السويسرية الخاصة لسيد تم الحصول عليها قبل عام ١٩٩٠</p>
رابط القطعة	<a href="https://www.liveauctioneers.com/item/68450711_south-arabian-alabaster-head-of-a-man-c-2nd-1st">https://www.liveauctioneers.com/item/68450711_south-arabian-alabaster-head-of-a-man-c-2nd-1st</a>



الجمهورية اليمنية  
وزارة الثقافة والسياحة  
الهيئة العامة للآثار والمتاحف  
الإدارة العامة لحماية الآثار والممتلكات الثقافية

آثارنا المنهوبة (٢٣)  
قطع أثرية يمنية معروضة في مزادات



رقم القطعة	5
نوع القطعة	تمثال حيوان الماعز
الحجم والمقاسات	7.9 سم - ٣ ٨/١ بوصات
المادة	برونز
الحقبة الزمنية	الألفية الأولى قبل الميلاد
اسم المزاد	LiveAuctioneers
وصف القطعة	تمثال مصبوب من البرونز لحيوان صغير الماعز ملامح الوجه واضحة، تظهر العينان والفم والأذنان بشكل بارز، ايضاً قرون لولبية قصيرة ، ذيل قصير ، أرجل طويلة جداً يعود لللفية الأولى قبل الميلاد الحجم: ٧,٩ سم
رابط القطعة	<a href="https://www.liveauctioneers.com/item/48996987_south-arabian-sabaeen-bronze-figure-of-a-kid-goat">https://www.liveauctioneers.com/item/48996987_south-arabian-sabaeen-bronze-figure-of-a-kid-goat</a>



الجمهورية اليمنية  
وزارة الثقافة والسياحة  
الهيئة العامة للآثار والمتاحف  
الإدارة العامة لحماية الآثار والممتلكات الثقافية

### آثارنا المنهوبة (٢٣)

قطع أثرية يمنية معروضة في مزادات



رقم القطعة	6
نوع القطعة	شاهد قبر
الحجم والمقاسات	11.2 كجم ، ٤٠,٥ سم (١٦ بوصة)
المادة	الباستر
الحقبة الزمنية	القرن الثاني قبل الميلاد - القرن الثاني الميلادي
اسم المزاد	LiveAuctioneers
وصف القطعة	شاهد قبر آدمي من حجر الألبستر ، ملامح الوجه واضحة بشكل بسيط بأنف بارز غليظ، وعينان غائرتان محزوزة لوزية الشكل أما شفطي الفم فقد نُحتتا بشكل خط واضحة للخارج تعود للقرن الثاني قبل الميلاد ويوجد نقش مكتوب بخط المسند مكون من أربعة حروف تمثل اسم صاحب الشاهد تم العثور عليها ضمن ممتلكات شخص يدعى سوفولك ؛ تم الحصول عليها قبل عام ٢٠٠٠ م المواصفات الوزن ١١,٢ كجم ، . الطول ٤٠,٥ سم
رابط القطعة	<a href="https://www.liveauctioneers.com/item/46777615_western-asiatic-south-arabian-inscribed-stele">https://www.liveauctioneers.com/item/46777615_western-asiatic-south-arabian-inscribed-stele</a>



الجمهورية اليمنية  
وزارة الثقافة والسياحة  
الهيئة العامة للآثار والمتاحف  
الإدارة العامة لحماية الآثار والممتلكات الثقافية

### آثارنا المنهوبة (٢٣)

قطع أثرية يمنية معروضة في مزادات



رقم القطعة	7
نوع القطعة	شاهد قبر
الحجم والمقاسات	3.6 كجم ، ٢٦,٥ سم شاملاً الحامل (١٠ ٢/١ بوصة)
المادة	مرمر
الحقبة الزمنية	لقرن الثاني قبل الميلاد - القرن الثاني الميلادي.
اسم المزاد	LiveAuctioneers
وصف القطعة	شاهد قبر آدمي من حجر المرمر، ملامح الوجه واضحة بشكل بسيط بأنف بارز غليظ، وعينان غائرتان محزوزة لوزية الشكل أما شفتي الفم فقد نُحتتا بشكل خط واضحة للخارج تعود للقرن الثاني قبل الميلاد
رابط القطعة	<a href="https://www.liveauctioneers.com/item/47335605_western-asiatic-south-arabian-figural-stele">https://www.liveauctioneers.com/item/47335605_western-asiatic-south-arabian-figural-stele</a>



الجمهورية اليمنية  
وزارة الثقافة والسياحة  
الهيئة العامة للآثار والمتاحف  
الإدارة العامة لحماية الآثار والممتلكات الثقافية

### آثارنا المنهوبة (٢٣)

قطع أثرية يمنية معروضة في مزادات



رقم القطعة	8
نوع القطعة	تمثال نصفي.
الحجم والمقاسات	7 "x 6".
المادة	مرمر
الحقبة الزمنية	
اسم المزاد	LiveAuctioneers
وصف القطعة	جزء من تمثال مفقود الرأس مصنوع من حجر المرمر من جنوب شبه الجزيرة العربية، تم اكتشافه .. بدون رأس. تم العثور عليه أثناء حفريات أثرية في ستينيات القرن العشرين
رابط القطعة	<a href="https://www.liveauctioneers.com/item/16311613_prehistoric-south-arabian-alabaster-bust">https://www.liveauctioneers.com/item/16311613_prehistoric-south-arabian-alabaster-bust</a>



الجمهورية اليمنية  
وزارة الثقافة والسياحة  
الهيئة العامة للآثار والمتاحف  
الإدارة العامة لحماية الآثار والممتلكات الثقافية

آثارنا المنهوبة (٢٣)  
قطع أثرية يمنية معروضة في مزادات



رقم القطعة	9
نوع القطعة	افريز
الحجم والمقاسات	6 سم × 6 سم
المادة	مرمر
الحقبة الزمنية	القرنين الأول والثاني الميلاديين
اسم المزاد	LiveAuctioneers
وصف القطعة	جزء افريز جداري يتكون من اثنا عشر رأساً للوعل، ذات عيون كروية صغيرة وقرنوط طويلة منحنية للخلف، وفم طويل يمتد نحو الأسفل
رابط القطعة	<a href="https://www.liveauctioneers.com/item/44222029_south-arabian-alabaster-mortar">https://www.liveauctioneers.com/item/44222029_south-arabian-alabaster-mortar</a>



الجمهورية اليمنية  
وزارة الثقافة والسياحة  
الهيئة العامة للآثار والمتاحف  
الإدارة العامة لحماية الآثار والممتلكات الثقافية

### آثارنا المنهوبة (٢٣)

قطع أثرية يمنية معروضة في مزادات



رقم القطعة	10
نوع القطعة	شاهد قبر
الحجم والمقاسات	الأبعاد: ٧,٦ سم ارتفاع - ٣ بوصا
المادة	مرمر
الحقبة الزمنية	القرن الثاني إلى الأول قبل الميلاد
اسم المزاد	LiveAuctioneers
وصف القطعة	شاهد قبر لرجل مصنوعة من المرمر ملامح الوجه واضحة بشكل بسيط بأنف بارز غليظ، وعينان غائرتان محزوزه لوزية الشكل أما شفتي الفم فقد نُحتتا بشكل خط واضحة للخارج تعود لحوالي القرن الثاني إلى الأول قبل الميلاد جنوب الجزيرة العربية ، ضمن مقتنيات المجموعة سويسرية خاصة سابقة، السيد م.ح، تم شراؤها قبل عام ١٩٩٠
رابط القطعة	<a href="https://www.liveauctioneers.com/item/63379595_south-arabian-alabaster-head-of-a-man-c-2nd-1st">https://www.liveauctioneers.com/item/63379595_south-arabian-alabaster-head-of-a-man-c-2nd-1st</a>



الجمهورية اليمنية  
وزارة الثقافة والسياحة  
الهيئة العامة للآثار والمتاحف  
الإدارة العامة لحماية الآثار والممتلكات الثقافية

### آثارنا المنهوبة (٢٣)

قطع أثرية يمنية معروضة في مزادات



رقم القطعة	11
نوع القطعة	تمثال ثور من البرنز
الحجم والمقاسات	309 جرام ٩٥ مم (٤/٣ بوصة)
المادة	برونز
الحقبة الزمنية	القرن الثامن قبل الميلاد - القرن الثالث الميلادي.
اسم المزاد	LiveAuctioneers
وصف القطعة	تمثال لحيوان الثور واضح الملامح من البرونز ، رأسه مرفوع للأعلى، يقف على أربعة أرجل على قاعدة مستطيلة الشكل. تعود تاريخيا لقرن الثامن قبل الميلاد - القرن الثالث الميلادي. ضمن بلاد مملكة سبأ .
رابط القطعة	<a href="https://www.liveauctioneers.com/item/13884378_near-eastern-south-arabian-bronze-bull-figurine">https://www.liveauctioneers.com/item/13884378_near-eastern-south-arabian-bronze-bull-figurine</a>



الجمهورية اليمنية  
وزارة الثقافة والسياحة  
الهيئة العامة للآثار والمتاحف  
الإدارة العامة لحماية الآثار والممتلكات الثقافية

آثارنا المنهوبة (٢٣)  
قطع أثرية يمنية معروضة في مزادات



رقم القطعة	12
نوع القطعة	اسويرة
الحجم والمقاسات	320 جرامًا ، ١٨ سم (٧ بوصة).
المادة	فضة
الحقبة الزمنية	لقرنان الثامن والثاني قبل الميلاد
اسم المزاد	LiveAuctioneers
وصف القطعة	أسورة من الفضة مصبوبة على شكل حبات سبحة متصله وتعود إلى القرن الثامن والثاني قبل الميلاد وهي مقتنيات سوق الفن البريطاني تم شروها قبل عام ١٩٨٥م
رابط القطعة	<a href="https://www.liveauctioneers.com/item/12454605_near-eastern-south-arabian-silver-torc">https://www.liveauctioneers.com/item/12454605_near-eastern-south-arabian-silver-torc</a>



الجمهورية اليمنية  
وزارة الثقافة والسياحة  
الهيئة العامة للآثار والمتاحف  
الإدارة العامة لحماية الآثار والممتلكات الثقافية

آثارنا المنهوبة (٢٣)  
قطع أثرية يمنية معروضة في مزادات



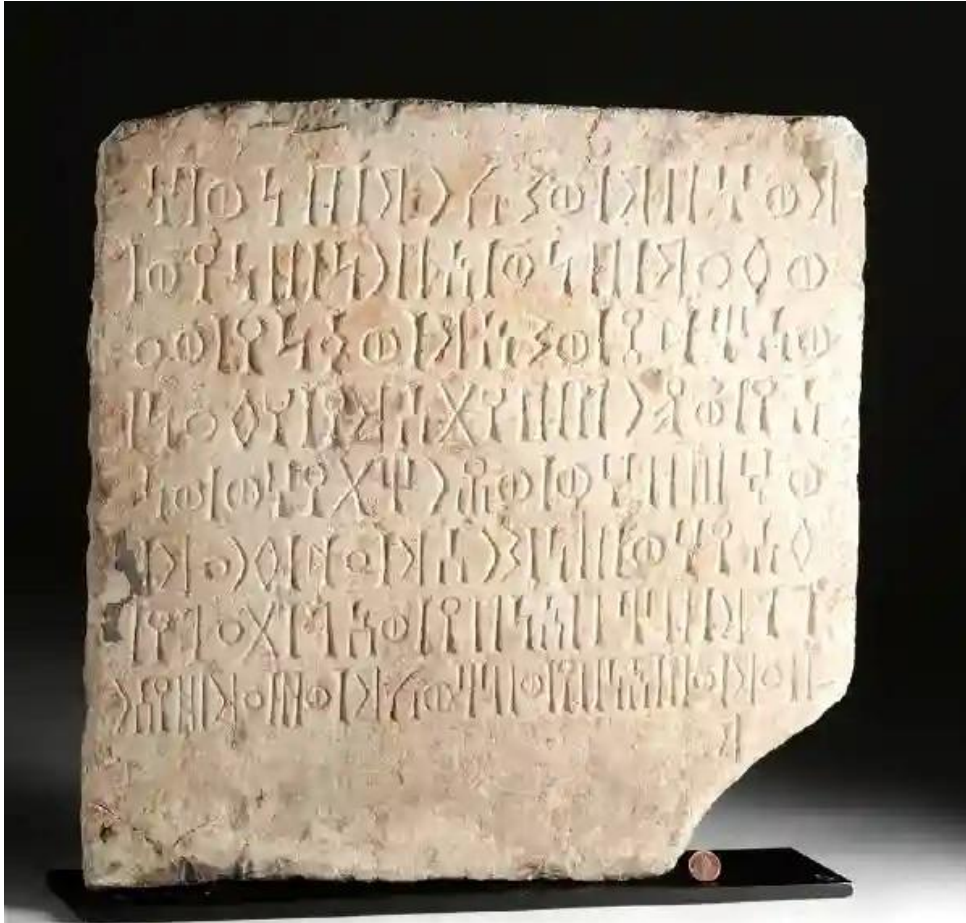
رقم القطعة	13
نوع القطعة	انية فخارية
الحجم والمقاسات	الحجم ٩ / ٨ بوصة ارتفاع ٦ x ٢ / ١ بوصة.
المادة	فخار
الحقبة الزمنية	حوالي القرن الأول الميلادي.
اسم المزاد	LiveAuctioneers
وصف القطعة	أنية فخارية ذات مقابض تعود لحوالي القرن الأول الميلادي وهي ضمن مقتنيات Ex Herick Family Collection USA على عام ١٩٦٨
رابط القطعة	<a href="https://www.liveauctioneers.com/item/47394871_ancient-south-arabian-yemen-pottery-vase-c1st-cent-ad">https://www.liveauctioneers.com/item/47394871_ancient-south-arabian-yemen-pottery-vase-c1st-cent-ad</a>



الجمهورية اليمنية  
وزارة الثقافة والسياحة  
الهيئة العامة للآثار والمتاحف  
الإدارة العامة لحماية الآثار والممتلكات الثقافية

### آثارنا المنهوبة (٢٣)

قطع أثرية يمنية معروضة في مزادات



رقم القطعة	14
نوع القطعة	نقش.
الحجم والمقاسات	18.5 :بوصة x ١٨ بوصة ارتفاع (٤٧ سم x ٤٥,٧ سم) ؛ ١٨,٢٥ "ارتفاع (٤٦,٤ سم)
المادة	رخام
الحقبة الزمنية	الألفية الأولى قبل الميلاد
اسم المزاد	LiveAuctioneers
وصف القطعة	نقش مسند حجري مستطيل الشكل، كُتب بخط غائر منتظم ، يتكون من ثمانية اسطر نقشت بخط بارز تعود تاريخيا للألفية الأولى قبل الميلاد ضمن آثار جنوب الجزيرة العربية
رابط القطعة	<a href="https://www.liveauctioneers.com/item/72824493_south-arabian-marble-stele-w-translated-inscription">https://www.liveauctioneers.com/item/72824493_south-arabian-marble-stele-w-translated-inscription</a>



الجمهورية اليمنية  
وزارة الثقافة والسياحة  
الهيئة العامة للآثار والمتاحف  
الإدارة العامة لحماية الآثار والممتلكات الثقافية

### آثارنا المنهوبة (٢٣)

قطع أثرية يمنية معروضة في مزادات



رقم القطعة	15
نوع القطعة	شاهد قبر
الحجم والمقاسات	م: ١,٩ بوصة طول x ٧,١ بوصة عرض x ١٠,٣٥ بوصة ارتفاع (٤,٨ سم x ١٨ سم x ٢٦,٣ سم) ؛ ١٠,٩ بوصة ارتفاع (٢٧,٧ سم) على الحامل المخصص المرفق. الحجم: ٧,٢ بوصة x ١٠,٣٧٥ بوصة ارتفاع (١٨,٣ سم x ٢٦,٤ سم) ؛ ١٠,٨ بوصة (٢٧,٤ سم)
المادة	حجر جيري
الحقبة الزمنية	الألفية الأولى قبل الميلاد
اسم المزاد	LiveAuctioneers
وصف القطعة	شاهد قبر من المرمر لوجه أدمي العينين لوزيتين والفم صغير نحت على شك لخطر رفيع يحد الشفتين الغليظتين والانف طويل على شكل مثلث بسيط يعود تاريخها أواخر الألفية الأولى قبل الميلاد ضمن آثار جنوب الجزيرة العربية وهي ضمن مقتنيات مجموعة كاليفورنيا
رابط القطعة	<a href="https://www.liveauctioneers.com/item/88318862_translated-south-arabian-stone-stele-greek-inscription">https://www.liveauctioneers.com/item/88318862_translated-south-arabian-stone-stele-greek-inscription</a>



الجمهورية اليمنية  
وزارة الثقافة والسياحة  
الهيئة العامة للآثار والمتاحف  
الإدارة العامة لحماية الآثار والممتلكات الثقافية

### آثارنا المنهوبة (٢٣)

قطع أثرية يمنية معروضة في مزادات



رقم القطعة	16
نوع القطعة	مائدة قرابين
الحجم والمقاسات	م: ٢٧,٣٥ بوصة طول x ١٦,٧ بوصة عرض x ٦,٤ بوصة ارتفاع (٦٩,٥ سم x ٤٢,٤ سم x ١٦,٣ سم)
المادة	مرمر
الحقبة الزمنية	الألفية الأولى قبل الميلاد
اسم المزاد	LiveAuctioneers
وصف القطعة	مائدة قرابين مصنوعة من لوح ضخمة من المرمر السميك، منحوت على طاولة ذات حافة مرتفعة قليلاً، وداخل أملس ومسطح، وحواف مربعة، وعلى أحد الجوانب القصيرة تتوء قصير برأس ثور بارز محاط برؤوس أربعة وعول. يحتوي رأس الثور على شق محفور بين قرونه. تحمل نقشًا بالخط المسند وتعود القطعة تاريخياً لمملكة قنبان في الألفية الأولى قبل الميلاد وهي ضمن مقتنيات مجموعة كاليفورنيا
رابط القطعة	<a href="https://www.liveauctioneers.com/item/71758428_huge-south-arabian-alabaster-libation-table">https://www.liveauctioneers.com/item/71758428_huge-south-arabian-alabaster-libation-table</a>



الجمهورية اليمنية  
وزارة الثقافة والسياحة  
الهيئة العامة للآثار والمتاحف  
الإدارة العامة لحماية الآثار والممتلكات الثقافية

### آثارنا المنهوبة (٢٣)

قطع أثرية يمنية معروضة في مزادات



رقم القطعة	17
نوع القطعة	شاهد قبر
الحجم والمقاسات	م ٣/٧ ارتفاع x ١٧/٤ بوصة.
المادة	حجر جبيري
الحقبة الزمنية	حوالي القرن الأول الميلادي
اسم المزاد	LiveAuctioneers
وصف القطعة	شاهد قبر مصنوع من الحجر الجبيري وهي تمثل وجه آدمي بانف طويل وعينين لوزيتين مطعمه احداها في حين فقدت تطعيم الاخرى عبارة لوحة حجرية جبيرية قديمة من جنوب شبه الجزيرة العربية تعود إلى القرن الأول الميلادي تقريبًا. ضمن مقتنيات مزرعة توماس سيدرليند سابقًا، بورتلاند، أوريغون، الولايات المتحدة الأمريكية
رابط القطعة	<a href="https://www.liveauctioneers.com/item/47394586_ancient-sabean-south-arabian-limestone-stele-c1st-cent">https://www.liveauctioneers.com/item/47394586_ancient-sabean-south-arabian-limestone-stele-c1st-cent</a>



الجمهورية اليمنية  
وزارة الثقافة والسياحة  
الهيئة العامة للآثار والمتاحف  
الإدارة العامة لحماية الآثار والممتلكات الثقافية

## آثارنا المنهوبة (٢٣) قطع أثرية يمنية معروضة في مزادات



رقم القطعة	18
نوع القطعة	اختام
الحجم والمقاسات	8.14 جرام ، ٢٥ ملم (١ بوصة)
المادة	برونز
الحقبة الزمنية	أواخر الألفية الأولى قبل الميلاد
اسم المزاد	LiveAuctioneers
وصف القطعة	خاتم من البرونز دائري الشكل, يوجد على سطحه نحت لوجه جانبي لرجل من في وضعية حركة وتعود للفترة الألفية الأولى قبل الميلاد والخاتم كان ضمن ممتلكات لرجل لندن ، حصل عليها والده في السبعينيات
رابط القطعة	<a href="https://www.liveauctioneers.com/item/87920652_south-arabian-stamp-seal">https://www.liveauctioneers.com/item/87920652_south-arabian-stamp-seal</a>



الجمهورية اليمنية  
وزارة الثقافة والسياحة  
الهيئة العامة للآثار والمتاحف  
الإدارة العامة لحماية الآثار والممتلكات الثقافية

### آثارنا المنهوبة (٢٣)

قطع أثرية يمنية معروضة في مزادات



رقم القطعة	19
نوع القطعة	شاهد قبر
الحجم والمقاسات	24 1/2 x 10 7/8 x 4 1/8 بوصة (٦٢,٢ x ٢٧,٧ x ١٠,٥ سم)
المادة	مرمر
الحقبة الزمنية	حوالي القرن الثالث قبل الميلاد
اسم المزاد	LiveAuctioneers
وصف القطعة	شاهد قبر من الرخام و المرمر لوجه آدمي العينين لوزيتين والفم صغير ن الشفتين الغليظتين والانف طويل على شكل مثلث بسيط يعود تاريخيا للقرن الثالث قبل الميلاد ضمن آثار جنوب الجزيرة العربية
رابط القطعة	<a href="https://www.liveauctioneers.com/item/113639008_south-arabian-alabaster-head-stele">https://www.liveauctioneers.com/item/113639008_south-arabian-alabaster-head-stele</a>



الجمهورية اليمنية  
وزارة الثقافة والسياحة  
الهيئة العامة للآثار والمتاحف  
الإدارة العامة لحماية الآثار والممتلكات الثقافية

### آثارنا المنهوبة (٢٣)

قطع أثرية يمنية معروضة في مزادات



رقم القطعة	20
نوع القطعة	شاهد قبر
الحجم والمقاسات	ارتفاع ٥ / ٢ بوصات (١٤ سم)
المادة	مرمر
الحقبة الزمنية	حوالي القرن الثالث قبل الميلاد
اسم المزاد	LiveAuctioneers
وصف القطعة	شاهد قبر من الرخام دقيق الصنع والمصقول لوجه آدمي العينين لوزيتين والفم صغير ن الشفتين الغليظتين والانف طويل يعود للقرن الثالث قبل الميلاد ضمن آثار جنوب الجزيرة العربية
رابط القطعة	<a href="https://www.liveauctioneers.com/item/121073520_south-arabian-alabaster-head-from-yemen">https://www.liveauctioneers.com/item/121073520_south-arabian-alabaster-head-from-yemen</a>



الجمهورية اليمنية  
وزارة الثقافة والسياحة  
الهيئة العامة للآثار والمتاحف  
الإدارة العامة لحماية الآثار والممتلكات الثقافية

### آثارنا المنهوبة (٢٣)

قطع أثرية يمنية معروضة في مزادات



رقم القطعة	21
نوع القطعة	شاهد قبر
الحجم والمقاسات	3.25: بوصة طول x ٧.
المادة	حجر جيرى
الحقبة الزمنية	لقرن الثاني قبل الميلاد إلى القرن الثاني الميلادي.
اسم المزاد	LiveAuctioneers
وصف القطعة	شاهد قبر من الحجر الجيري عليه سطر بالخط المسد تحمل أسم صاحب الشاهد نحت الوجه بارز و مصقول لوجه أدمي العينين لوزيتين أزيلت تطعيمها الفم صغير والانف طويل يعود للفران الثالث قبل الميلاد ضمن آثار جنوب الجزيرة العربية قد تكون قتبانية تعود للقرن الثاني قبل الميلاد وهي ضمن مقتنيات مجموعة كليفورنيا
رابط القطعة	<a href="https://www.liveauctioneers.com/item/124710891_south-arabian-limestone-funerary-stele-w-inscription">https://www.liveauctioneers.com/item/124710891_south-arabian-limestone-funerary-stele-w-inscription</a>



الجمهورية اليمنية  
وزارة الثقافة والسياحة  
الهيئة العامة للآثار والمتاحف  
الإدارة العامة لحماية الآثار والممتلكات الثقافية

### آثارنا المنهوبة (٢٣)

قطع أثرية يمنية معروضة في مزادات



رقم القطعة	22
نوع القطعة	.....
الحجم والمقاسات	0.8 بوصة × ٠,٤ بوصة ارتفاع (٢ سم × ١ سم)
المادة	ذهب
الحقبة الزمنية	أواخر الألفية الأولى قبل الميلاد.
اسم المزاد	LiveAuctioneers
وصف القطعة	خاتم على شكل حشرة الجعران غطي سطحها بالذهب على جانبي الخاتم كتابة بالخط المسند وتعود للألفية الأولى قبل الميلاد وهي ضمن مقتنيات مجموعة كاليقورنيا
رابط القطعة	<a href="https://www.liveauctioneers.com/item/57693372_rare-south-arabian-gilded-scaraboid-seal-sabaeen-text">https://www.liveauctioneers.com/item/57693372_rare-south-arabian-gilded-scaraboid-seal-sabaeen-text</a>



الجمهورية اليمنية  
وزارة الثقافة والسياحة  
الهيئة العامة للآثار والمتاحف  
الإدارة العامة لحماية الآثار والممتلكات الثقافية

### آثارنا المنهوبة (٢٣)

قطع أثرية يمنية معروضة في مزادات



رقم القطعة	23
نوع القطعة	اهد قبر
الحجم والمقاسات	14. بوصة ارتفاع x ٧ بوصة عرض
المادة	حجر جيري
الحقبة الزمنية	أواخر الثاني إلى الأول من الألفية قبل الميلاد.
اسم المزاد	LiveAuctioneers
وصف القطعة	شاهد قبر من الحجر الجيري لوجه رجل عينييه مطعمتان أزيلت تطعيمها و الوجه مصقول أسفل الوجه كتابة بالخط المسند تحمل أسم صاحب الشاهد والكتابة مطموسة لم يتبقى منها سوى بقايا حروف بفعل الزمن يعود لأواخر القرن الثاني قبل الميلاد د. ا نحت لرجل.م يوضع الوجه بجانب العنق الطويل والشعر
رابط القطعة	<a href="https://www.liveauctioneers.com/item/15762183_a-south-arabian-stone-head-stele">https://www.liveauctioneers.com/item/15762183_a-south-arabian-stone-head-stele</a>



الجمهورية اليمنية  
وزارة الثقافة والسياحة  
الهيئة العامة للآثار والمتاحف  
الإدارة العامة لحماية الآثار والممتلكات الثقافية

### آثارنا المنهوبة (٢٣)

قطع أثرية يمنية معروضة في مزادات



رقم القطعة	24
نوع القطعة	شاهد قبر
الحجم والمقاسات	الحجم: ٤,٧٥ بوصة x ٨,٧ بوصة ارتفاع (١٢,١ سم x ٢٢,١ سم) ؛ بوصة ارتفاع (٢٤,٨ سم)
المادة	حجر جبيري
الحقبة الزمنية	القرن الثالث قبل الميلاد إلى القرن الأول الميلادي.
اسم المزاد	LiveAuctioneers
وصف القطعة	شاهد قبر من الحجر الجبيري يمثل وجه رجل العينين لوزينتين والأنف قاني ومستقيم والوجه مصقول عليه كتابة بالخط المسند تمثل اسم صاحب الشاهد تعود للقرنين الثالث أو الثاني قبل الميلاد وهي ضمن مقتنيات كلفورنيا
رابط القطعة	<a href="https://www.liveauctioneers.com/item/73258428_translated-south-arabian-limestone-funerary-stele">https://www.liveauctioneers.com/item/73258428_translated-south-arabian-limestone-funerary-stele</a>



الجمهورية اليمنية  
وزارة الثقافة والسياحة  
الهيئة العامة للآثار والمتاحف  
الإدارة العامة لحماية الآثار والممتلكات الثقافية

### آثارنا المنهوبة (٢٣)

قطع أثرية يمنية معروضة في مزادات



رقم القطعة	25
نوع القطعة	شاهد قبر
الحجم والمقاسات	6.9 بوصة x 8.75 بوصة ارتفاع (17.5 سم x 22.2 سم) ؛ بوصة ارتفاع (28.6 سم)
المادة	حجر جبيري
الحقبة الزمنية	لألفية الأولى قبل الميلاد
اسم المزاد	LiveAuctioneers
وصف القطعة	شاهد قبر من الحجر الجبيري يمثل وجه رجل العينين لوزيتين بشكل معين وضعت بوسط العينين نقطة تمثل البؤبؤ الأنف قاني ومستقيم والوجه مصقول الجزء الاسفل منه مفقود تعود للألفية الأولى قبل الميلاد وهي ضمن مقتنيات كلفورنيا
رابط القطعة	<a href="https://www.liveauctioneers.com/item/68726542_south-arabian-stone-stele">https://www.liveauctioneers.com/item/68726542_south-arabian-stone-stele</a>



الجمهورية اليمنية  
وزارة الثقافة والسياحة  
الهيئة العامة للآثار والمتاحف  
الإدارة العامة لحماية الآثار والممتلكات الثقافية

### آثارنا المنهوبة (٢٣)

قطع أثرية يمنية معروضة في مزادات



رقم القطعة	26
نوع القطعة	انية من حجر المرمر
الحجم والمقاسات	الحجم: ٥,٢٥ بوصة x ٧ بوصة ارتفاع (١٣,٣ سم x ١٧,٨ سم)
المادة	مرمر
الحقبة الزمنية	القرن الثالث قبل الميلاد إلى القرن الأول الميلادي
اسم المزاد	LiveAuctioneers
وصف القطعة	أثناء جنازتي مصنوع من الرخام له غطاء مثقوب وكذلك المقيضين الذان على جوانبه وقد أستخدم في حفظ المواد العطرية واللبن المقدم للقرابين يعود ربما للحضارة القتبانية من حوالي القرن الثالث إلى الأول قبل الميلاد . وهي ضمن مقتنيات مجموعة كاليفورنيا
رابط القطعة	<a href="https://www.liveauctioneers.com/item/62432104_large-south-arabian-qatabanian-alabaster-lidded-jar">https://www.liveauctioneers.com/item/62432104_large-south-arabian-qatabanian-alabaster-lidded-jar</a>



الجمهورية اليمنية  
وزارة الثقافة والسياحة  
الهيئة العامة للآثار والمتاحف  
الإدارة العامة لحماية الآثار والممتلكات الثقافية

### آثارنا المنهوبة (٢٣)

قطع أثرية يمنية معروضة في مزادات



رقم القطعة	27
نوع القطعة	شاهد قبر
الحجم والمقاسات	الارتفاع ١٧ سم / ٦-٣ / ٤ بوصة (٢١ سم بما في ذلك الحامل الحديث) ، العرض ٩ سم ، العمق ٥,٥ سم.
المادة	مرمر
الحقبة الزمنية	إلى أوائل القرن الأول الميلادي ،
اسم المزاد	LiveAuctioneers
وصف القطعة	لوح رخامي نحت على شكل ثور مصقول بشكل جيد ونحتت أعين الثور بشكل جانبي كما أهتم النحات بأبراز وقرونه وأنفه كان اللوح يزين جدران المعابد رمزا للمعبودات في مملكة قنبان ويعود للقرن الأول الميلادي عثر عليه في موقع حيد بن عقيل الواقع بوادي بيحان ضمن أراضي مدينة شبوة القديمة
رابط القطعة	<a href="https://www.liveauctioneers.com/item/13735384_28-a-south-arabian-plaque-with-the-head-of-a-bull">https://www.liveauctioneers.com/item/13735384_28-a-south-arabian-plaque-with-the-head-of-a-bull</a>



الجمهورية اليمنية  
وزارة الثقافة والسياحة  
الهيئة العامة للآثار والمتاحف  
الإدارة العامة لحماية الآثار والممتلكات الثقافية

### آثارنا المنهوبة (٢٣)

قطع أثرية يمنية معروضة في مزادات



رقم القطعة	28
نوع القطعة	تمثال ادمي
الحجم والمقاسات	
المادة	برونز
الحقبة الزمنية	لقرن الثاني قبل الميلاد - القرن الأول الميلادي
اسم المزاد	LiveAuctioneers
وصف القطعة	تمثال من البرونز تمثل شاب رياضي الجسم عاري والشعر على شكل مجعد وعلى التمثال كتابات بالخط المسند غطت الصدر والبطن وهي ضمن معقورات جبل العود بمحافظة إب تعود للقرن الثاني أو الأول الميلادي
رابط القطعة	<a href="https://www.liveauctioneers.com/item/41859623_greek-hellenistic-statuettes-with-south-arabian">https://www.liveauctioneers.com/item/41859623_greek-hellenistic-statuettes-with-south-arabian</a>



الجمهورية اليمنية  
وزارة الثقافة والسياحة  
الهيئة العامة للآثار والمتاحف  
الإدارة العامة لحماية الآثار والممتلكات الثقافية

### آثارنا المنهوبة (٢٣)

قطع أثرية يمنية معروضة في مزادات



رقم القطعة	29
نوع القطعة	شاهد قبر
الحجم والمقاسات	، ٣٤,٥ سم بما في ذلك الحامل (١٣ ٤/٣ بوصة)
المادة	حجر جيري
الحقبة الزمنية	لقرن الثاني قبل الميلاد - القرن الأول الميلادي
اسم المزاد	LiveAuctioneers
وصف القطعة	شاهد قبر من الحجر الجيري المصقول تمثل وجه رجل ملتحي له عينين لوزيتين مطعمه تم إزالة تطعيمها والأنف مستقيم وللوجة كتابة في أسفله بالخط المسند تعود لأوائل للفترة من القرن الاول قبل الميلاد إلى القرن الثاني الميلادي
رابط القطعة	<a href="https://www.liveauctioneers.com/item/70864654_western-asiatic-south-arabian-inscribed-stele">https://www.liveauctioneers.com/item/70864654_western-asiatic-south-arabian-inscribed-stele</a>



الجمهورية اليمنية  
وزارة الثقافة والسياحة  
الهيئة العامة للآثار والمتاحف  
الإدارة العامة لحماية الآثار والممتلكات الثقافية

### آثارنا المنهوبة (٢٣)

قطع أثرية يمنية معروضة في مزادات



رقم القطعة	30
نوع القطعة	شاهد قر
الحجم والمقاسات	
المادة	مرمر
الحقبة الزمنية	لقرن الثاني قبل الميلاد - القرن الثاني الميلادي.
اسم المزاد	LiveAuctioneers
وصف القطعة	شاهد قبر من الحجر الجيري المصقول تمثل وجه رجل ملتحي له عينين لوزيتين مطعمه تم إزالة تطعيمها والأنف مستقيم ومتهشم والأذنان بارزتان وللوجه كتابة في أسفله بالخط المسند تعود لأوائل للفترة من القرن الاول قبل الميلاد إلى القرن الثاني الميلادي
رابط القطعة	<a href="https://www.liveauctioneers.com/item/44734459_western-asiatic-south-arabian-inscribed-stele">https://www.liveauctioneers.com/item/44734459_western-asiatic-south-arabian-inscribed-stele</a>



الجمهورية اليمنية  
وزارة الثقافة والسياحة  
الهيئة العامة للآثار والمتاحف  
الإدارة العامة لحماية الآثار والممتلكات الثقافية

### آثارنا المنهوبة (٢٣)

قطع أثرية يمنية معروضة في مزادات



31	رقم القطعة
تمثال لامرأة جالسة	نوع القطعة
2.7 كجم ، ٢٤,٥ سم (٩ ٤/٣ بوصة) من مجموعة SA ، لندن ، المملكة المتحدة ، التسعينيات. شرط	الحجم والمقاسات
حجر جيري	المادة
الألف الثاني إلى الأول قبل الميلاد.	الحقبة الزمنية
LiveAuctioneers	اسم المزاد
شاهد قبر من الحجر الجيري المصقول تمثل وجه رجل ملتحي له عينين لوزيتين مطعمه تم إزالة تطعيمها والأنف مستقيم ومتهشم والأذنان بارزتان وللوجه كتابة في أسفله بالخط المسند تعود لأوائل للفترة من القرن الأول قبل الميلاد إلى القرن الثاني الميلادي	وصف القطعة
<a href="https://www.liveauctioneers.com/item/114846180_south-arabian-seated-god-figure">https://www.liveauctioneers.com/item/114846180_south-arabian-seated-god-figure</a>	رابط القطعة



الجمهورية اليمنية  
وزارة الثقافة والسياحة  
الهيئة العامة للآثار والمتاحف  
الإدارة العامة لحماية الآثار والممتلكات الثقافية

### آثارنا المنهوبة (٢٣)

قطع أثرية يمنية معروضة في مزادات



رقم القطعة	32
نوع القطعة	نحت لراس رجل
الحجم والمقاسات	20 سم x 10 سم ، 6 سم x 10 سم
المادة	مرمر
الحقبة الزمنية	حوالي القرن الخامس قبل الميلاد
اسم المزاد	LiveAuctioneers
وصف القطعة	شاهد قبر من الحجر الجيري لأمرأة في وضعية جلوس اليدين ممدودتين للخارج و مضمومتين والأرجل ظاهرة الأصابع والوجه مصقول والعينين لوزيتين والانف مستقيم والشفاة غليظة والشعر منسدل للخلف ومجدع وأسفل الرقبة كرتين بارزتين تمثل الصدر وتعود لفترة القرن الخامس قبل الميلاد وهي ضمن مقتنيات مجموعة كالفورنيا
رابط القطعة	<a href="https://www.liveauctioneers.com/item/39599878_ancient-a-south-arabian-alabaster-head">https://www.liveauctioneers.com/item/39599878_ancient-a-south-arabian-alabaster-head</a>



الجمهورية اليمنية  
وزارة الثقافة والسياحة  
الهيئة العامة للآثار والمتاحف  
الإدارة العامة لحماية الآثار والممتلكات الثقافية

### آثارنا المنهوبة (٢٣)

قطع أثرية يمنية معروضة في مزادات



رقم القطعة	33
نوع القطعة	شاهد
الحجم والمقاسات	1.5 :بوصة x ٢,٩ بوصة ارتفاع (٣,٨ سم x ٧,٤ سم) ؛ ٤,١ بوصة ارتفاع (١٠,٤ سم
المادة	حجر جيري
الحقبة الزمنية	القرن الثالث قبل الميلاد إلى القرن الأول الميلادي
اسم المزاد	LiveAuctioneers
وصف القطعة	شاهد قبر لرجل مصنوعة من حجر جيري ملامح الوجه واضحة بأنف بارز غليظ، وعينان غائرتان محزوزة لوزية الشكل مطعمه في البؤبؤ أما شفطي الفم فقد نُحتتا بشكل شفاة غليظة تعود لحوالي القرن الثالث قبل الميلاد وتمثل الدولة القتبانية جنوب الجزيرة العربية وهي ضمن مقتنيات مجموعة كالفورنيا
رابط القطعة	<a href="https://www.liveauctioneers.com/item/76882036_south-arabian-gatabanian-stone-idol-head">https://www.liveauctioneers.com/item/76882036_south-arabian-gatabanian-stone-idol-head</a>



الجمهورية اليمنية  
وزارة الثقافة والسياحة  
الهيئة العامة للآثار والمتاحف  
الإدارة العامة لحماية الآثار والممتلكات الثقافية

### آثارنا المنهوبة (٢٣)

قطع أثرية يمنية معروضة في مزادات



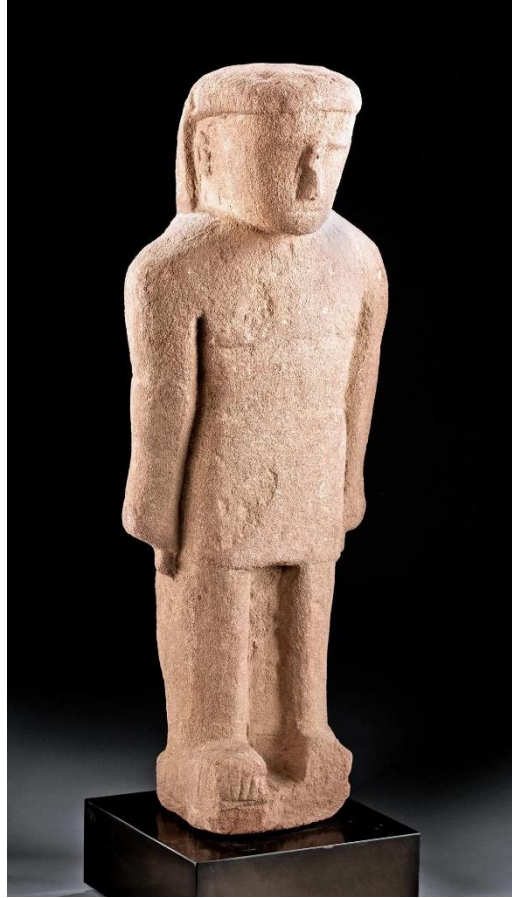
رقم القطعة	34
نوع القطعة	تميمة على شكل ثور
الحجم والمقاسات	3.75 بوصة طول x 2.125 بوصة ارتفاع (9.5 سم x 5.4 سم)
المادة	مرمر
الحقبة الزمنية	أواخر الألفية الأولى قبل الميلاد إلى أوائل الألفية الأولى م
اسم المزاد	LiveAuctioneers
وصف القطعة	تمثال من المرمر لحيوان الثور واضح الملامح يقف على قاعدة له قرون كبيرة منحنية الى الخلف قد يكون تميمة ضمن الأثاث الجنائزي يعود لألق الأول قبل الميلاد ضمن مجموعة الساجل الشرقي للولايات المتحدة
رابط القطعة	<a href="https://www.liveauctioneers.com/item/82167035_rare-south-arabian-sabaen-alabaster-sculpture-bull">https://www.liveauctioneers.com/item/82167035_rare-south-arabian-sabaen-alabaster-sculpture-bull</a>



الجمهورية اليمنية  
وزارة الثقافة والسياحة  
الهيئة العامة للآثار والمتاحف  
الإدارة العامة لحماية الآثار والممتلكات الثقافية

### آثارنا المنهوبة (٢٣)

قطع أثرية يمنية معروضة في مزادات



رقم القطعة	35
نوع القطعة	تمثال لرجل
الحجم والمقاسات	7.25 بوصة x 19,625 بوصة ارتفاع (18,4 سم x 49,8 سم) ؛ 21,9 بوصة
المادة	حجر جبيري
الحقبة الزمنية	القرن الثالث قبل الميلاد
اسم المزاد	LiveAuctioneers
وصف القطعة	تمثال من الحجر الجبيري يمثل رجل في وضعية وقوف الوجه مصقول والأنف مستقيم والشفاة غليظة يرتدي منزر إلى وسط ساقه تعود القطعه لفترة القرن الثالث قبل الميلاد وهي ضمن مقتنيات كالفورنيا
رابط القطعة	<a href="https://www.liveauctioneers.com/item/75529387_rare-tall-south-arabian-sandstone-statue-of-a-man">https://www.liveauctioneers.com/item/75529387_rare-tall-south-arabian-sandstone-statue-of-a-man</a>



الجمهورية اليمنية  
وزارة الثقافة والسياحة  
الهيئة العامة للآثار والمتاحف  
الإدارة العامة لحماية الآثار والممتلكات الثقافية

### آثارنا المنهوبة (٢٣)

قطع أثرية يمنية معروضة في مزادات



رقم القطعة	36
نوع القطعة	تمثال ادمي لامرأة
الحجم والمقاسات	3.8 بوصة x 10.45 بوصة ارتفاع (9.7 سم x 26.5 سم) ؛ بوصة ارتفاع (27.1 سم)
المادة	مرمر
الحقبة الزمنية	أواخر الألفية الأولى قبل الميلاد إلى أوائل الألفية الأولى
اسم المزاد	LiveAuctioneers
وصف القطعة	تمثال من الرخام لأمرأة واقفة على قاعدة مستطيلة متكاملة ، ذراعيها ممدوده إلى الأمام جسمها ممثلي و قصير و الوجه بيضاوي ممثلي والأنف مستقيم والشفاة غليظه والشعر منسدل للخلف وهي مرتديه لثوب يضره أصابع رجليها تعود للألف الأول قبل الميلاد ضمن مقتنيات مجموعة كالفورنيا
رابط القطعة	<a href="https://www.liveauctioneers.com/item/62795414_rare-south-arabian-alabaster-figure-of-a-woman">https://www.liveauctioneers.com/item/62795414_rare-south-arabian-alabaster-figure-of-a-woman</a>



الجمهورية اليمنية  
وزارة الثقافة والسياحة  
الهيئة العامة للآثار والمتاحف  
الإدارة العامة لحماية الآثار والممتلكات الثقافية

### آثارنا المنهوبة (٢٣)

قطع أثرية يمنية معروضة في مزادات



رقم القطعة	37
نوع القطعة	تمثال ادمي
الحجم والمقاسات	الحجم: ٣,٢٥ بوصة ارتفاع (٨,٣ سم)
المادة	مرمر
الحقبة الزمنية	القرن الأول إلى القرن الثاني الميلادي
اسم المزاد	LiveAuctioneers
وصف القطعة	تمثال من الرخام لرجل اصلع يحمل حيوان صغير قد يكون أرنب لتقديمه كقربان والتمثال في وضعية وقوف وللرجل عينان بارزتان لوزيتي الشكل والأنف معقوف نفذ التمثال بشكل دقيق من خلال النحت المصقول والملامح الواضحة للرجل يعود للفترة من القرن الأول إلى القرن الثاني الميلادي ضمن مقتنيات مجموعة كالفورنيا .
رابط القطعة	<a href="https://www.liveauctioneers.com/item/44128861_extremely-rare-south-arabian-sabean-alabaster-figure">https://www.liveauctioneers.com/item/44128861_extremely-rare-south-arabian-sabean-alabaster-figure</a>



الجمهورية اليمنية  
وزارة الثقافة والسياحة  
الهيئة العامة للآثار والمتاحف  
الإدارة العامة لحماية الآثار والممتلكات الثقافية

### آثارنا المنهوبة (٢٣)

قطع أثرية يمنية معروضة في مزادات



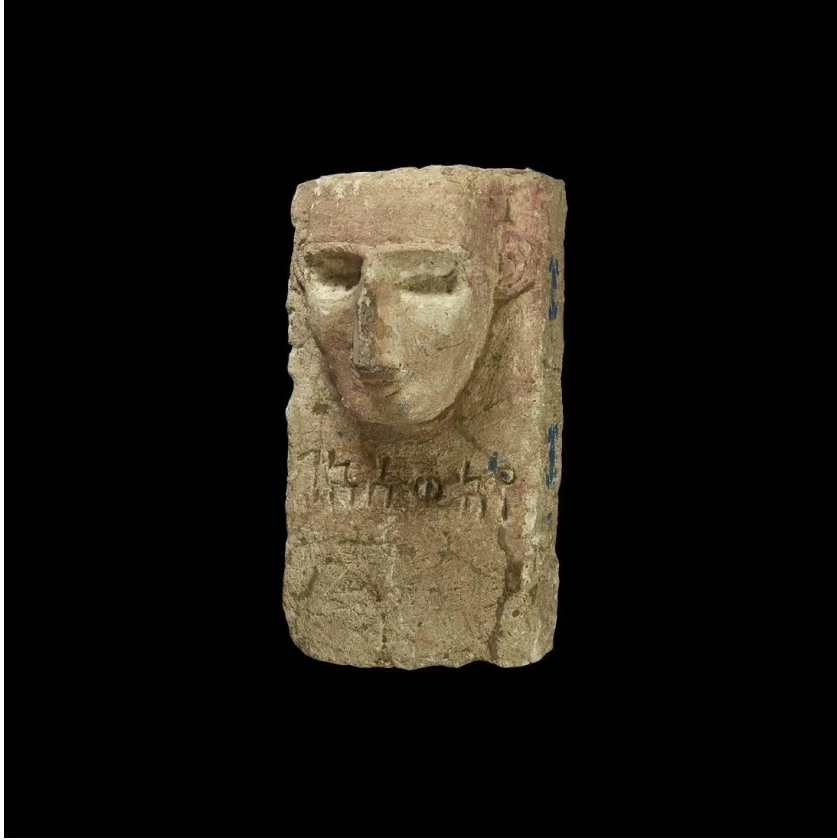
رقم القطعة	38
نوع القطعة	شاهد
الحجم والمقاسات	سه ٧ "ارتفاع x ١-٥ / ٢" واط
المادة	مرمر
الحقبة الزمنية	الألفية الأولى قبل الميلاد.
اسم المزاد	LiveAuctioneers
وصف القطعة	شاهد قبر لرجل مصنوعة من الرخام ملامح الوجه واضحة بأنف بارز غليظ، وعينان غائرتان محزوزة لوزية الشكل مطعمه في البؤبؤ أما شفني الفم فقد نُحِتتا بشكل شفاة غليظة تعود لحوالي الألف الأول قبل الميلاد وتمثل الدولة القتبانية جنوب الجزيرة العربية وهي ضمن مقتنيات مجموعة كالفورنيا
رابط القطعة	<a href="https://www.liveauctioneers.com/item/13735386_29-a-south-arabian-alabaster-head">https://www.liveauctioneers.com/item/13735386_29-a-south-arabian-alabaster-head</a>



الجمهورية اليمنية  
وزارة الثقافة والسياحة  
الهيئة العامة للآثار والمتاحف  
الإدارة العامة لحماية الآثار والممتلكات الثقافية

### آثارنا المنهوبة (٢٣)

قطع أثرية يمنية معروضة في مزادات



رقم القطعة	39
نوع القطعة	شاهد
الحجم والمقاسات	5 kg، ٢٧,٥ ("10 3/4") cm
المادة	حجر جيري
الحقبة الزمنية	لقرن الثاني قبل الميلاد - القرن الأول الميلادي.
اسم المزاد	LiveAuctioneers
وصف القطعة	شاهد قبر من الحجر الجيري المصقول تمثل وجه رجل ملتحي له عينين لوزيتين مطعمه تم إزالة تطعيمها والأنف مستقيم ومتهشم والأذنان بارزتان وللوجه كتابة في أسفله بالخط المسند تعود لأوائل للفترة من القرن الأول قبل الميلاد إلى القرن الثاني الميلادي
رابط القطعة	<a href="https://www.liveauctioneers.com/item/70864655_western-asiatic-south-arabian-inscribed-stele">https://www.liveauctioneers.com/item/70864655_western-asiatic-south-arabian-inscribed-stele</a>



الجمهورية اليمنية  
وزارة الثقافة والسياحة  
الهيئة العامة للآثار والمتاحف  
الإدارة العامة لحماية الآثار والممتلكات الثقافية

### آثارنا المنهوبة (٢٣)

قطع أثرية يمنية معروضة في مزادات



رقم القطعة	40
نوع القطعة	شاهد
الحجم والمقاسات	إجمالي ٣,٦ كجم ، ٢٩ سم شاملاً الحامل (١١ ٢/١ بوصة)
المادة	حجر جبيري
الحقبة الزمنية	القرن الثالث - الأول قبل الميلاد.
اسم المزاد	LiveAuctioneers
وصف القطعة	شاهد قبر من الحجر الجبيري المصقول تمثل وجه رجل له عينين لوزيتين مطعمه تم إزالة تطعيمها والأنف مستقيم والأذنان بارزتان كسر الجزء الأسفل من الشاهد تعود لأوائل للفترة من القرن الأول قبل الميلاد إلى القرن الثالث الميلادي وعثر عليها ضمن ممتلكات رجل نبيل من شمال لندن
رابط القطعة	<a href="https://www.liveauctioneers.com/item/83812773_south-arabian-stele">https://www.liveauctioneers.com/item/83812773_south-arabian-stele</a>



الجمهورية اليمنية  
وزارة الثقافة والسياحة  
الهيئة العامة للآثار والمتاحف  
الإدارة العامة لحماية الآثار والممتلكات الثقافية

### آثارنا المنهوبة (٢٣)

قطع أثرية يمنية معروضة في مزادات



رقم القطعة	41
نوع القطعة	تمثال لجمل من البرنز
الحجم والمقاسات	2.375 بوصة طول x 1,625 بوصة ارتفاع (6 سم x 4,1 سم) ؛ ارتفاع (5,4 سم)
المادة	برونز
الحقبة الزمنية	أوائل الألفية الأولى قبل الميلاد.
اسم المزاد	LiveAuctioneers
وصف القطعة	تمثال من البرونز المصبوب تمثل حيوان الجمل وهو في وضعية حركة ويظهر سنام الجمل وذيله وأرجله ويعلو التمثال طبقة من صدء البرونز يعود للألف الأول قبل الميلاد ضمن مقتنيات كلفورنيا
رابط القطعة	<a href="https://www.liveauctioneers.com/item/60996612_south-arabian-bronze-camel-rare">https://www.liveauctioneers.com/item/60996612_south-arabian-bronze-camel-rare</a>



الجمهورية اليمنية  
وزارة الثقافة والسياحة  
الهيئة العامة للآثار والمتاحف  
الإدارة العامة لحماية الآثار والممتلكات الثقافية

آثارنا المنهوبة (٢٣)  
قطع أثرية يمنية معروضة في مزادات



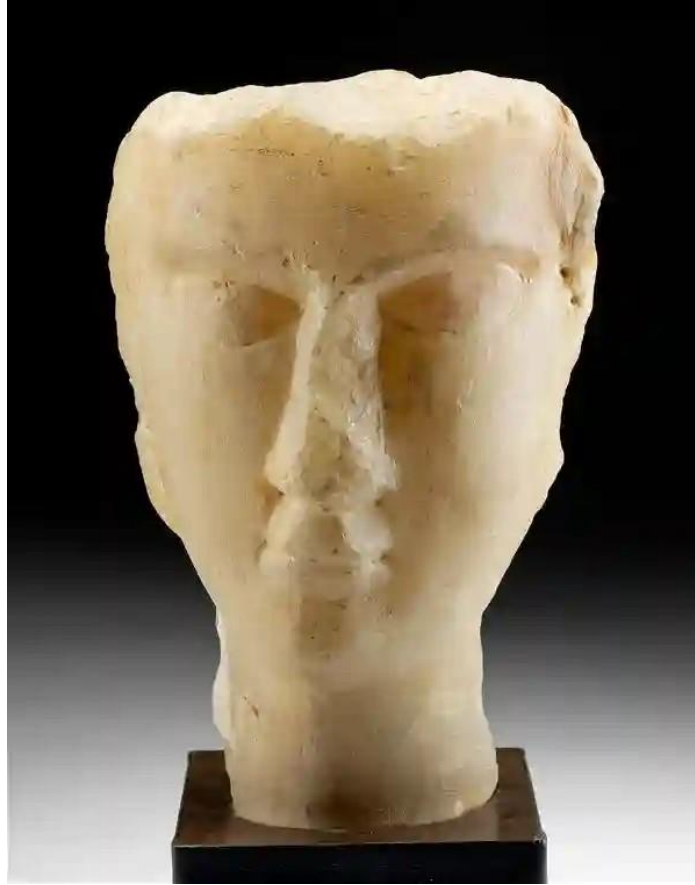
رقم القطعة	42
نوع القطعة	تميمة
الحجم والمقاسات	28 جرامًا ، ٤٠ مم ( ١ ٢/١ بوصة).
المادة	حجر جيري
الحقبة الزمنية	لقرن الثاني قبل الميلاد - القرن الثاني الميلادي.
اسم المزاد	LiveAuctioneers
وصف القطعة	تميمة من الحجر على شكل رجل في وضعية تعبد مع عيون عدسية وأنف مثلثة ويدان مثبتتان على الصدر القرن الثاني قبل الميلاد القرن الثاني الميلادي
رابط القطعة	<a href="https://www.liveauctioneers.com/item/47334969_western-asiatic-south-arabian-statuette">https://www.liveauctioneers.com/item/47334969_western-asiatic-south-arabian-statuette</a>



الجمهورية اليمنية  
وزارة الثقافة والسياحة  
الهيئة العامة للآثار والمتاحف  
الإدارة العامة لحماية الآثار والممتلكات الثقافية

### آثارنا المنهوبة (٢٣)

قطع أثرية يمنية معروضة في مزادات



رقم القطعة	43
نوع القطعة	شاهد قبر
الحجم والمقاسات	5.25 بوصة: 8.1 بوصة ارتفاع (13.3 سم x 20.6 سم)؛ 10.125 بوصة ارتفاع (25.7 سم)
المادة	حجر جيرى
الحقبة الزمنية	أواخر الألفية الأولى قبل الميلاد إلى أوائل الألفية الأولى م
اسم المزاد	LiveAuctioneers
وصف القطعة	شاهد قبر من الرخام يمثل امرأة ذات وجه ممتلئ مصقول والأنف غليظ ومستقيم وتعرض الوجه لأضرار شوهت الأنف والعم عبارة عن شفاة غليظة ولها أذان بارزة وتعود لفترة الألف الأول قبل الميلاد ضمن مقتنيات مجموعة كالفورنيا
رابط القطعة	<a href="https://www.liveauctioneers.com/item/123304717_south-arabian-sabaeen-alabaster-head">https://www.liveauctioneers.com/item/123304717_south-arabian-sabaeen-alabaster-head</a>



الجمهورية اليمنية  
وزارة الثقافة والسياحة  
الهيئة العامة للآثار والمتاحف  
الإدارة العامة لحماية الآثار والممتلكات الثقافية

### آثارنا المنهوبة (٢٣)

قطع أثرية يمنية معروضة في مزادات



رقم القطعة	44
نوع القطعة	شاهد قبر
الحجم والمقاسات	9 3/4 بوصة ارتفاع x 5 بوصات
المادة	حجر جيرى
الحقبة الزمنية	القرن الأول قبل الميلاد - القرن الأول الميلادي.
اسم المزاد	LiveAuctioneers
وصف القطعة	شاهد قبر لرجل ذو وجه ممثلء الانف طويل ومستقيم الشفاه غليظه العينان لوزيتان أسفل الوجه كتابة بالخط المسند تمثل أسم صاحب الشاهد يعود القرن الأول قبل الميلاد - القرن الأول الميلادي وهي ضمن مقتنيات مجموعة لندن
رابط القطعة	<a href="https://www.liveauctioneers.com/item/62250492_ancient-south-arabian-limestone-face-stele-c1st-cen-bc">https://www.liveauctioneers.com/item/62250492_ancient-south-arabian-limestone-face-stele-c1st-cen-bc</a>



الجمهورية اليمنية  
وزارة الثقافة والسياحة  
الهيئة العامة للآثار والمتاحف  
الإدارة العامة لحماية الآثار والممتلكات الثقافية

### آثارنا المنهوبة (٢٣)

قطع أثرية يمنية معروضة في مزادات



رقم القطعة	45
نوع القطعة	شاهد قبر
الحجم والمقاسات	
المادة	حجر جيري
الحقبة الزمنية	القرن الأول - الثاني الميلادي.
اسم المزاد	LiveAuctioneers
وصف القطعة	شاهد قبر من الحجر الجيري المصقول تمثل وجه رجل ملتحي له عينين لوزيتين مطعمه تم إزالة تطعيمها والأنف مستقيم والأذنان بارزتان كسر الجزء الأسفل من الشاهد تعود لأوائل للفترة من القرن الأول قبل الميلاد إلى القرن الثاني الميلادي وعثر عليها ضمن ممتلكات مجموعة كالفورنيا
رابط القطعة	<a href="https://www.liveauctioneers.com/item/27124678_south-arabian-painted-limestone-stele">https://www.liveauctioneers.com/item/27124678_south-arabian-painted-limestone-stele</a>



الجمهورية اليمنية  
وزارة الثقافة والسياحة  
الهيئة العامة للآثار والمتاحف  
الإدارة العامة لحماية الآثار والممتلكات الثقافية

آثارنا المنهوبة (٢٣)  
قطع أثرية يمنية معروضة في مزادات



46	رقم القطعة
كرسي	نوع القطعة
1.06 كجم ، ١٠,٥ سم (٤ ٨/١ بوصة)	الحجم والمقاسات
مرمر	المادة
لقرن الثاني قبل الميلاد - القرن الثاني الميلادي	الحقبة الزمنية
LiveAuctioneers	اسم المزاد
أناء جنازي مصنوع من الرخام إناء منحوت على شكل أسطوانة مرمر بثلاثة أقدام على جوانبه للأداء غطاء وقد استخدم في حفظ المواد الزينة العطرية واللبان المقدم للقرابين يعود القرن الثاني قبل الميلاد - القرن الثاني الميلادي وهي ضمن مقتنيات رجل نبيل من لندن	وصف القطعة
<a href="https://www.liveauctioneers.com/item/70864658-western-asiatic-south-arabian-lidded-vessel">https://www.liveauctioneers.com/item/70864658-western-asiatic-south-arabian-lidded-vessel</a>	رابط القطعة



الجمهورية اليمنية  
وزارة الثقافة والسياحة  
الهيئة العامة للآثار والمتاحف  
الإدارة العامة لحماية الآثار والممتلكات الثقافية

### آثارنا المنهوبة (٢٣)

قطع أثرية يمنية معروضة في مزادات



رقم القطعة	47
نوع القطعة	شاهد قبر
الحجم والمقاسات	إجمالي ٣٢,٨ كجم ، ٧٧ سم
المادة	حجر جيري
الحقبة الزمنية	لقرن الثالث إلى الأول قبل الميلاد.
اسم المزاد	LiveAuctioneers
وصف القطعة	شاهد قبر منحوت من الحجر الجيري مستطيل الشكل نحتت عليه وجه رجل بطريقة تعبيرية بدائيه العينان لوزيتان والأنف مستقيم والشفة غليظه تعود إلى القرن الثالث إلى الأول قبل الميلاد.
رابط القطعة	<a href="https://www.liveauctioneers.com/item/108178948_large-south-arabian-face-stela">https://www.liveauctioneers.com/item/108178948_large-south-arabian-face-stela</a>



الجمهورية اليمنية  
وزارة الثقافة والسياحة  
الهيئة العامة للآثار والمتاحف  
الإدارة العامة لحماية الآثار والممتلكات الثقافية

### آثارنا المنهوبة (٢٣)

قطع أثرية يمنية معروضة في مزادات



رقم القطعة	48
نوع القطعة	نحت لحيوان الثور
الحجم والمقاسات	5.25 x 6 بوصة.
المادة	حجر جيرى
الحقبة الزمنية	د للقرن الثاني بعد الميلاد ،
اسم المزاد	LiveAuctioneers
وصف القطعة	تمثال من الرخام صغير لحيوان صغير الشكل وغير واضح الملامح يمثل ربما الثور وهو مما يعلق في الجدران كقرايين ويدل الثقب الموجود على ظهر التمثال على ذلك يعود لفترة القرن الثاني بعد الميلاد
رابط القطعة	<a href="https://www.liveauctioneers.com/item/14076640_early-south-arabian-alabaster-sculpture">https://www.liveauctioneers.com/item/14076640_early-south-arabian-alabaster-sculpture</a>



الجمهورية اليمنية  
وزارة الثقافة والسياحة  
الهيئة العامة للآثار والمتاحف  
الإدارة العامة لحماية الآثار والممتلكات الثقافية

### آثارنا المنهوبة (٢٣)

قطع أثرية يمنية معروضة في مزادات



رقم القطعة	49
نوع القطعة	شاهد
الحجم والمقاسات	4.64 كجم ، ٣٠ سم (١٢ بوصة) ،
المادة	حجر جيرى
الحقبة الزمنية	لقرن الثاني قبل الميلاد - القرن الأول الميلادي.
اسم المزاد	LiveAuctioneers
وصف القطعة	شاهد قبر من الحجر الجيري المصقول تمثل وجه رجل له عينين لوزيتين مطعمه تم إزالة تطعيمها والأنف مستقيم والأذنان بارزتان كسر الجزء الاسفل من الشاهد تعود لأوائل للفترة من القرن الاول قبل الميلاد إلى القرن الثاني الميلادي وعثر عليها ضمن ممتلكات رجل نبيل من شمال لندن ؛ كانت موجودة سابقاً في مجموعة ألمانيا الغربية ، كولونيا
رابط القطعة	<a href="https://www.liveauctioneers.com/item/73860457_western-asiatic-south-arabian-bust-fragment">https://www.liveauctioneers.com/item/73860457_western-asiatic-south-arabian-bust-fragment</a>



الجمهورية اليمنية  
وزارة الثقافة والسياحة  
الهيئة العامة للآثار والمتاحف  
الإدارة العامة لحماية الآثار والممتلكات الثقافية

آثارنا المنهوبة (٢٣)  
قطع أثرية يمنية معروضة في مزادات



رقم القطعة	50
نوع القطعة	شاهد
الحجم والمقاسات	، ارتفاع ٢١,٩ سم .
المادة	مرمر
الحقبة الزمنية	حوالي القرن الأول قبل الميلاد-
اسم المزاد	LiveAuctioneers
وصف القطعة	شاهد قبر من الرخام المصقول تمثل وجه رجل له عينين لوزيتين مطعمت و الأنف مستقيم والأذنان بارزتان تعود لأوائل للفترة من القرن الاول قبل الميلاد إلى القرن الثاني الميلادي وعثر عليها ضمن ، تم الحصول عليها في التسعينيات S المجموعة البريطانية الخاصة للسيد
رابط القطعة	<a href="https://www.liveauctioneers.com/item/72677761_a-south-arabian-alabaster-head-circa-1st-century-bc">https://www.liveauctioneers.com/item/72677761_a-south-arabian-alabaster-head-circa-1st-century-bc</a>



الجمهورية اليمنية  
وزارة الثقافة والسياحة  
الهيئة العامة للآثار والمتاحف  
الإدارة العامة لحماية الآثار والممتلكات الثقافية

### آثارنا المنهوبة (٢٣)

قطع أثرية يمنية معروضة في مزادات



رقم القطعة	51
نوع القطعة	تمثال ادمي
الحجم والمقاسات	الارتفاع ٥ ٨/٧"
المادة	حجر جبيري
الحقبة الزمنية	م. ١٠٠ ق.م - ١٠٠ م.
اسم المزاد	LiveAuctioneers
وصف القطعة	تمثال لرجل كامل في وضعية وقوف الشعر مجدول ومسدول للخلف العينين لوزيتين ال\انف مستقيم ملامح الوجه غير واضحة تعود للفترة من القرن الأول قبل الميلاد على القرن الثاني الميلادي
رابط القطعة	<a href="https://www.liveauctioneers.com/item/4906434_362-south-arabian-alabaster-carved-figure">https://www.liveauctioneers.com/item/4906434_362-south-arabian-alabaster-carved-figure</a>



الجمهورية اليمنية  
وزارة الثقافة والسياحة  
الهيئة العامة للآثار والمتاحف  
الإدارة العامة لحماية الآثار والممتلكات الثقافية

### آثارنا المنهوبة (٢٣)

قطع أثرية يمنية معروضة في مزادات



رقم القطعة	52
نوع القطعة	شاهيدا قبر
الحجم والمقاسات	725 جرامًا ، ٧٥-١٠٠ مم (٣-٤ بوصات)
المادة	حجر جيرى
الحقبة الزمنية	قبل الميلاد - القرن الثاني الميلادي.
اسم المزاد	LiveAuctioneers
وصف القطعة	رخام عليه كتابة بالخط المسند وهو مكون من جزئين قد يكونا ميخرة تكسرت إلى جزئين أو جزئين منفصلين من الكتابات المسندية التي نفذت على الرخام تعود لفترة من القرن الاول قبل الميلاد إلى القرن الثاني الميلادي وعثر عليها ضمن ممتلكات لسيدة مايفير ؛ كانت في السابق ضمن مجموعة مهمة في لندن تم تشكيلها منذ عام ١٩٦٥
رابط القطعة	<a href="https://www.liveauctioneers.com/item/70936890_western-asiatic-south-arabian-alabaster-fragment-group">https://www.liveauctioneers.com/item/70936890_western-asiatic-south-arabian-alabaster-fragment-group</a>



الجمهورية اليمنية  
وزارة الثقافة والسياحة  
الهيئة العامة للآثار والمتاحف  
الإدارة العامة لحماية الآثار والممتلكات الثقافية

### آثارنا المنهوبة (٢٣)

قطع أثرية يمنية معروضة في مزادات



رقم القطعة	53
نوع القطعة	شاهد قبر
الحجم والمقاسات	5.25 بوصة x 9.6 بوصة ارتفاع (13,3 سم x 24,4 سم) ؛ 10,75 بوصة (27,3 سم)
المادة	حجر جيري
الحقبة الزمنية	الألفية الأولى قبل الميلاد
اسم المزاد	LiveAuctioneers
وصف القطعة	<p>منحوتة جدارية على شكل لوحة من حجر جيري ، يبرز منها رأس ثور بلامح وجه واضحة، وعينان بارزتان وعلى جانبي الرأس تبرز الأذنان ويظهر القرنان بشكل كبير في أعلى رأس الثور وقد زين ما بين القرنين كونه كان يعبر عن قربان رمزي يتم تقديمه للمعبود ويعلق على جدران المعابد ، ويوجد أسفل اللوحة نقش بخط المسند</p> <p>تعود لفترة الألفية الأولى قبل الميلاد وعثر عليها ضمن مجموعة الساحل الشرقي الخاص ، مجموعة السابقة ، نيويورك ، الولايات المتحدة William Froelich الولايات المتحدة الأمريكية ؛ مجموعة . الأمريكية ، تم جمعها في السبعينيات من القرن الماضي</p>
رابط القطعة	<a href="https://www.liveauctioneers.com/item/69255761_south-arabian-stone-bull-relief-with-inscription">https://www.liveauctioneers.com/item/69255761_south-arabian-stone-bull-relief-with-inscription</a>



الجمهورية اليمنية  
وزارة الثقافة والسياحة  
الهيئة العامة للآثار والمتاحف  
الإدارة العامة لحماية الآثار والممتلكات الثقافية

### آثارنا المنهوبة (٢٣)

قطع أثرية يمنية معروضة في مزادات



رقم القطعة	54
نوع القطعة	شاهد قبر
الحجم والمقاسات	7.6سم ح - ٣ بوصات
المادة	مرمر
الحقبة الزمنية	القرن الثاني إلى الأول قبل الميلاد
اسم المزاد	Liveauctioneers
وصف القطعة	شاهد قبر من الرخام تمثل رأس رجل نفذت بشكل دقيق حيث ظهرت ملامح الوجه المصقول والعينين حفرت بشكل لوزي والحواجب المقوسة والوجه ممثلي الأنف مستقيم والفم صغير بشفاة غليظه تعود لفترة من القرن الأول قبل الميلاد إلى القرن الثاني الميلادي عثر عليها ضمن المجموعة سويسرية ، تم الحصول عليها قبل عام ١٩٩٠ MH خاصة سابقة ، السيد
رابط القطعة	<a href="https://www.liveauctioneers.com/item/61121669_south-arabian-alabaster-head-of-a-man-c-2nd-1st">https://www.liveauctioneers.com/item/61121669_south-arabian-alabaster-head-of-a-man-c-2nd-1st</a>