



الجمهورية اليمنية

وزارة الثقافة

الهيئة العامة للآثار والمتاحف

الإدارة العامة لحماية الآثار والممتلكات الثقافية

آثارنا المنهوبة (٢١)

قطع أثرية يمنية معروضة في مزادات وضمن مجموعات ومتاحف خاصة



001	رقم القطعة
تعليقة قلادة.	اسم القطعة
ذهب.	المادة
	الحجم والمقاسات
الفترة الحميرية.	الحقبة الزمنية
مجموعة Werner Daum	اسم المكان
تعليقة على شكل قلادة بشكل تمثال امرأة عارٍ مجنحة مصنوع من الذهب فريد من نوعه طغ عليه الأسلوب الفني من حيث التركيب المعقد	وصف القطعة
ممتازة.	الحالة الراهنة
	ملاحظات
https://heidicon.ub.uni-heidelberg.de/api/v1/objects/id/868256/format/xslt/detail	رابط القطعة



الجمهورية اليمنية

وزارة الثقافة

الهيئة العامة للآثار والمتاحف

الإدارة العامة لحماية الآثار والممتلكات الثقافية

آثارنا المنهوبة (٢١)

قطع أثرية يمنية معروضة في مزادات وضمن مجموعات ومتاحف خاصة



رقم القطعة	002
اسم القطعة	شمعدان اسلامي.
المادة	نحاس مذهب.
الحجم والمقاسات	47.5 سم.
الحقبة الزمنية	شهر ذي الحجة ٩٤٥ هـ/مايو ١٥٣٩ م
اسم المكان	sothebys
وصف القطعة	شمعدان كبير من النحاس المذهب، بتكليف من أحد رجال بلاط سليمان القانوني، تركيا، عثماني.
الحالة الراهنة	جيدة جداً.
ملاحظات	
رابط القطعة	https://www.sothebys.com/en/buy/auction/2024/arts-of-the-islamic-world-and-india/a-large-gilt-copper-tombak-candlestick



الجمهورية اليمنية

وزارة الثقافة

الهيئة العامة للآثار والمتاحف

الإدارة العامة لحماية الآثار والممتلكات الثقافية

آثارنا المنهوبة (٢١)

قطع أثرية يمنية معروضة في مزادات وضمن مجموعات ومتاحف خاصة



003	رقم القطعة
خاتم ذهب.	اسم القطعة
ذهب وحجر كريم.	المادة
مقاس الحجر ١٢ × ١٨ مم؛ مقاس الخاتم ١٤ × ١٩ مم؛ ١١,٧٤ جرام.	الحجم والمقاسات
الفترة الحميرية.	الحقبة الزمنية
bertolamifineart.bidinside	اسم المكان
خاتم من الذهب بيضاوي الشكل عليه فص من العقيق الأحمر على شكل ختم يصور رجلان متقابلان	وصف القطعة
جيدة جداً.	الحالة الراهنة
	ملاحظات
https://bertolamifineart.bidinside.com/en/lot/126912/a-rare-south-arabian-gold-ring-set-with-a/-	رابط القطعة



الجمهورية اليمنية

وزارة الثقافة

الهيئة العامة للآثار والمتاحف

الإدارة العامة لحماية الآثار والممتلكات الثقافية

آثارنا المنهوبة (٢١)

قطع أثرية يمنية معروضة في مزادات وضمن مجموعات ومتاحف خاصة

	
رقم القطعة	004
اسم القطعة	خاتم ذهب.
المادة	ذهب وحجر كريم.
الحجم والمقاسات	مقاس الحجر ٢٠ × ١٥ مم؛ مقاس الخاتم ١٥ × ١٩ مم؛ ١٤,٤٠ جرام.
الحقبة الزمنية	القرن الأول والثاني الميلادي.
اسم المكان	bertolamifineart.bidinside
وصف القطعة	خاتم ذهب بيضاوي الشكل مرصع بحجر عقيق كبدي نحت عليه طغراء أحرف بخط المسند الغائر (X 14). جيدة جداً.
الحالة الراهنة	
ملاحظات	
رابط القطعة	https://bertolamifineart.bidinside.com/en/lot/126913/a-large-banded-agate-intaglio-set-in-a/



الجمهورية اليمنية

وزارة الثقافة

الهيئة العامة للآثار والمتاحف

الإدارة العامة لحماية الآثار والممتلكات الثقافية

آثارنا المنهوبة (٢١)

قطع أثرية يمنية معروضة في مزادات وضمن مجموعات ومتاحف خاصة

	
رقم القطعة	005
اسم القطعة	تمثال آدمي.
المادة	حجر مرمر.
الحجم والمقاسات	بدون قاعدة ١٧,٥ سم (الارتفاع)؛ عند الكتفين ١١ سم (العرض)؛ عند القاعدة ٩ سم (العرض)؛ ١٠ سم كحد أقصى (العمق)؛ عند القاعدة ٧ سم (العمق)
الحقبة الزمنية	القرن الثامن إلى القرن العاشر الميلادي.
اسم المكان	Ashmolean image library
وصف القطعة	تمثال آدمي لرجل يقف على قاعدة مستطيلة يرتدي منزر بخطوط عمودية غائرة، يده ممدودتان الى الأمام، يده اليمنى مكسورة، يرتدي أحذية، الوجه واضح الملامح الانف بارز والعيون لوزية محفورة مطعمة بالحجر الكريم عليه نقش بخط المسند على القاعدة مكونة من سطر واحد: 𐩦𐩧𐩨𐩩𐩪𐩫𐩬𐩭𐩮𐩯𐩰𐩱𐩲𐩳𐩴𐩵𐩶𐩷𐩸𐩹𐩺𐩻𐩼𐩽𐩾𐩿𐊀𐊁𐊂𐊃𐊄𐊅𐊆𐊇𐊈𐊉𐊊𐊋𐊌𐊍𐊎𐊏𐊐𐊑𐊒𐊓𐊔𐊕𐊖𐊗𐊘𐊙𐊚𐊛𐊜𐊝𐊞𐊟𐊠𐊡𐊢𐊣𐊤𐊥𐊦𐊧𐊨𐊩𐊪𐊫𐊬𐊭𐊮𐊯𐊰𐊱𐊲𐊳𐊴𐊵𐊶𐊷𐊸𐊹𐊺𐊻𐊼𐊽𐊾𐊿𐋀𐋁𐋂𐋃𐋄𐋅𐋆𐋇𐋈𐋉𐋊𐋋𐋌𐋍𐋎𐋏𐋐𐋑𐋒𐋓𐋔𐋕𐋖𐋗𐋘𐋙𐋚𐋛𐋜𐋝𐋞𐋟𐋠𐋡𐋢𐋣𐋤𐋥𐋦𐋧𐋨𐋩𐋪𐋫𐋬𐋭𐋮𐋯𐋰𐋱𐋲𐋳𐋴𐋵𐋶𐋷𐋸𐋹𐋺𐋻𐋼𐋽𐋾𐋿𐌀𐌁𐌂𐌃𐌄𐌅𐌆𐌇𐌈𐌉𐌊𐌋𐌌𐌍𐌎𐌏𐌐𐌑𐌒𐌓𐌔𐌕𐌖𐌗𐌘𐌙𐌚𐌛𐌜𐌝𐌞𐌟𐌠𐌡𐌢𐌣𐌤𐌥𐌦𐌧𐌨𐌩𐌪𐌫𐌬𐌭𐌮𐌯𐌰𐌱𐌲𐌳𐌴𐌵𐌶𐌷𐌸𐌹𐌺𐌻𐌼𐌽𐌾𐌿𐍀𐍁𐍂𐍃𐍄𐍅𐍆𐍇𐍈𐍉𐍊𐍋𐍌𐍍𐍎𐍏𐍐𐍑𐍒𐍓𐍔𐍕𐍖𐍗𐍘𐍙𐍚𐍛𐍜𐍝𐍞𐍟𐍠𐍡𐍢𐍣𐍤𐍥𐍦𐍧𐍨𐍩𐍪𐍫𐍬𐍭𐍮𐍯𐍰𐍱𐍲𐍳𐍴𐍵𐍶𐍷𐍸𐍹𐍺𐍻𐍼𐍽𐍾𐍿𐎀𐎁𐎂𐎃𐎄𐎅𐎆𐎇𐎈𐎉𐎊𐎋𐎌𐎍𐎎𐎏𐎐𐎑𐎒𐎓𐎔𐎕𐎖𐎗𐎘𐎙𐎚𐎛𐎜𐎝𐎞𐎟𐎠𐎡𐎢𐎣𐎤𐎥𐎦𐎧𐎨𐎩𐎪𐎫𐎬𐎭𐎮𐎯𐎰𐎱𐎲𐎳𐎴𐎵𐎶𐎷𐎸𐎹𐎺𐎻𐎼𐎽𐎾𐎿𐏀𐏁𐏂𐏃𐏄𐏅𐏆𐏇𐏈𐏉𐏊𐏋𐏌𐏍𐏎𐏏𐏐𐏑𐏒𐏓𐏔𐏕𐏖𐏗𐏘𐏙𐏚𐏛𐏜𐏝𐏞𐏟𐏠𐏡𐏢𐏣𐏤𐏥𐏦𐏧𐏨𐏩𐏪𐏫𐏬𐏭𐏮𐏯𐏰𐏱𐏲𐏳𐏴𐏵𐏶𐏷𐏸𐏹𐏺𐏻𐏼𐏽𐏾𐏿𐐀𐐁𐐂𐐃𐐄𐐅𐐆𐐇𐐈𐐉𐐊𐐋𐐌𐐍𐐎𐐏𐐐𐐑𐐒𐐓𐐔𐐕𐐖𐐗𐐘𐐙𐐚𐐛𐐜𐐝𐐞𐐟𐐠𐐡𐐢𐐣𐐤𐐥𐐦𐐧𐐨𐐩𐐪𐐫𐐬𐐭𐐮𐐯𐐰𐐱𐐲𐐳𐐴𐐵𐐶𐐷𐐸𐐹𐐺𐐻𐐼𐐽𐐾𐐿𐑀𐑁𐑂𐑃𐑄𐑅𐑆𐑇𐑈𐑉𐑊𐑋𐑌𐑍𐑎𐑏𐑐𐑑𐑒𐑓𐑔𐑕𐑖𐑗𐑘𐑙𐑚𐑛𐑜𐑝𐑞𐑟𐑠𐑡𐑢𐑣𐑤𐑥𐑦𐑧𐑨𐑩𐑪𐑫𐑬𐑭𐑮𐑯𐑰𐑱𐑲𐑳𐑴𐑵𐑶𐑷𐑸𐑹𐑺𐑻𐑼𐑽𐑾𐑿𐒀𐒁𐒂𐒃𐒄𐒅𐒆𐒇𐒈𐒉𐒊𐒋𐒌𐒍𐒎𐒏𐒐𐒑𐒒𐒓𐒔𐒕𐒖𐒗𐒘𐒙𐒚𐒛𐒜𐒝𐒞𐒟𐒠𐒡𐒢𐒣𐒤𐒥𐒦𐒧𐒨𐒩𐒪𐒫𐒬𐒭𐒮𐒯𐒰𐒱𐒲𐒳𐒴𐒵𐒶𐒷𐒸𐒹𐒺𐒻𐒼𐒽𐒾𐒿𐓀𐓁𐓂𐓃𐓄𐓅𐓆𐓇𐓈𐓉𐓊𐓋𐓌𐓍𐓎𐓏𐓐𐓑𐓒𐓓𐓔𐓕𐓖𐓗𐓘𐓙𐓚𐓛𐓜𐓝𐓞𐓟𐓠𐓡𐓢𐓣𐓤𐓥𐓦𐓧𐓨𐓩𐓪𐓫𐓬𐓭𐓮𐓯𐓰𐓱𐓲𐓳𐓴𐓵𐓶𐓷𐓸𐓹𐓺𐓻𐓼𐓽𐓾𐓿𐔀𐔁𐔂𐔃𐔄𐔅𐔆𐔇𐔈𐔉𐔊𐔋𐔌𐔍𐔎𐔏𐔐𐔑𐔒𐔓𐔔𐔕𐔖𐔗𐔘𐔙𐔚𐔛𐔜𐔝𐔞𐔟𐔠𐔡𐔢𐔣𐔤𐔥𐔦𐔧𐔨𐔩𐔪𐔫𐔬𐔭𐔮𐔯𐔰𐔱𐔲𐔳𐔴𐔵𐔶𐔷𐔸𐔹𐔺𐔻𐔼𐔽𐔾𐔿𐕀𐕁𐕂𐕃𐕄𐕅𐕆𐕇𐕈𐕉𐕊𐕋𐕌𐕍𐕎𐕏𐕐𐕑𐕒𐕓𐕔𐕕𐕖𐕗𐕘𐕙𐕚𐕛𐕜𐕝𐕞𐕟𐕠𐕡𐕢𐕣𐕤𐕥𐕦𐕧𐕨𐕩𐕪𐕫𐕬𐕭𐕮𐕯𐕰𐕱𐕲𐕳𐕴𐕵𐕶𐕷𐕸𐕹𐕺𐕻𐕼𐕽𐕾𐕿𐖀𐖁𐖂𐖃𐖄𐖅𐖆𐖇𐖈𐖉𐖊𐖋𐖌𐖍𐖎𐖏𐖐𐖑𐖒𐖓𐖔𐖕𐖖𐖗𐖘𐖙𐖚𐖛𐖜𐖝𐖞𐖟𐖠𐖡𐖢𐖣𐖤𐖥𐖦𐖧𐖨𐖩𐖪𐖫𐖬𐖭𐖮𐖯𐖰𐖱𐖲𐖳𐖴𐖵𐖶𐖷𐖸𐖹𐖺𐖻𐖼𐖽𐖾𐖿𐗀𐗁𐗂𐗃𐗄𐗅𐗆𐗇𐗈𐗉𐗊𐗋𐗌𐗍𐗎𐗏𐗐𐗑𐗒𐗓𐗔𐗕𐗖𐗗𐗘𐗙𐗚𐗛𐗜𐗝𐗞𐗟𐗠𐗡𐗢𐗣𐗤𐗥𐗦𐗧𐗨𐗩𐗪𐗫𐗬𐗭𐗮𐗯𐗰𐗱𐗲𐗳𐗴𐗵𐗶𐗷𐗸𐗹𐗺𐗻𐗼𐗽𐗾𐗿𐘀𐘁𐘂𐘃𐘄𐘅𐘆𐘇𐘈𐘉𐘊𐘋𐘌𐘍𐘎𐘏𐘐𐘑𐘒𐘓𐘔𐘕𐘖𐘗𐘘𐘙𐘚𐘛𐘜𐘝𐘞𐘟𐘠𐘡𐘢𐘣𐘤𐘥𐘦𐘧𐘨𐘩𐘪𐘫𐘬𐘭𐘮𐘯𐘰𐘱𐘲𐘳𐘴𐘵𐘶𐘷𐘸𐘹𐘺𐘻𐘼𐘽𐘾𐘿𐙀𐙁𐙂𐙃𐙄𐙅𐙆𐙇𐙈𐙉𐙊𐙋𐙌𐙍𐙎𐙏𐙐𐙑𐙒𐙓𐙔𐙕𐙖𐙗𐙘𐙙𐙚𐙛𐙜𐙝𐙞𐙟𐙠𐙡𐙢𐙣𐙤𐙥𐙦𐙧𐙨𐙩𐙪𐙫𐙬𐙭𐙮𐙯𐙰𐙱𐙲𐙳𐙴𐙵𐙶𐙷𐙸𐙹𐙺𐙻𐙼𐙽𐙾𐙿𐚀𐚁𐚂𐚃𐚄𐚅𐚆𐚇𐚈𐚉𐚊𐚋𐚌𐚍𐚎𐚏𐚐𐚑𐚒𐚓𐚔𐚕𐚖𐚗𐚘𐚙𐚚𐚛𐚜𐚝𐚞𐚟𐚠𐚡𐚢𐚣𐚤𐚥𐚦𐚧𐚨𐚩𐚪𐚫𐚬𐚭𐚮𐚯𐚰𐚱𐚲𐚳𐚴𐚵𐚶𐚷𐚸𐚹𐚺𐚻𐚼𐚽𐚾𐚿𐛀𐛁𐛂𐛃𐛄𐛅𐛆𐛇𐛈𐛉𐛊𐛋𐛌𐛍𐛎𐛏𐛐𐛑𐛒𐛓𐛔𐛕𐛖𐛗𐛘𐛙𐛚𐛛𐛜𐛝𐛞𐛟𐛠𐛡𐛢𐛣𐛤𐛥𐛦𐛧𐛨𐛩𐛪𐛫𐛬𐛭𐛮𐛯𐛰𐛱𐛲𐛳𐛴𐛵𐛶𐛷𐛸𐛹𐛺𐛻𐛼𐛽𐛾𐛿𐜀𐜁𐜂𐜃𐜄𐜅𐜆𐜇𐜈𐜉𐜊𐜋𐜌𐜍𐜎𐜏𐜐𐜑𐜒𐜓𐜔𐜕𐜖𐜗𐜘𐜙𐜚𐜛𐜜𐜝𐜞𐜟𐜠𐜡𐜢𐜣𐜤𐜥𐜦𐜧𐜨𐜩𐜪𐜫𐜬𐜭𐜮𐜯𐜰𐜱𐜲𐜳𐜴𐜵𐜶𐜷𐜸𐜹𐜺𐜻𐜼𐜽𐜾𐜿𐝀𐝁𐝂𐝃𐝄𐝅𐝆𐝇𐝈𐝉𐝊𐝋𐝌𐝍𐝎𐝏𐝐𐝑𐝒𐝓𐝔𐝕𐝖𐝗𐝘𐝙𐝚𐝛𐝜𐝝𐝞𐝟𐝠𐝡𐝢𐝣𐝤𐝥𐝦𐝧𐝨𐝩𐝪𐝫𐝬𐝭𐝮𐝯𐝰𐝱𐝲𐝳𐝴𐝵𐝶𐝷𐝸𐝹𐝺𐝻𐝼𐝽𐝾𐝿𐞀𐞁𐞂𐞃𐞄𐞅𐞆𐞇𐞈𐞉𐞊𐞋𐞌𐞍𐞎𐞏𐞐𐞑𐞒𐞓𐞔𐞕𐞖𐞗𐞘𐞙𐞚𐞛𐞜𐞝𐞞𐞟𐞠𐞡𐞢𐞣𐞤𐞥𐞦𐞧𐞨𐞩𐞪𐞫𐞬𐞭𐞮𐞯𐞰𐞱𐞲𐞳𐞴𐞵𐞶𐞷𐞸𐞹𐞺𐞻𐞼𐞽𐞾𐞿𐟀𐟁𐟂𐟃𐟄𐟅𐟆𐟇𐟈𐟉𐟊𐟋𐟌𐟍𐟎𐟏𐟐𐟑𐟒𐟓𐟔𐟕𐟖𐟗𐟘𐟙𐟚𐟛𐟜𐟝𐟞𐟟𐟠𐟡𐟢𐟣𐟤𐟥𐟦𐟧𐟨𐟩𐟪𐟫𐟬𐟭𐟮𐟯𐟰𐟱𐟲𐟳𐟴𐟵𐟶𐟷𐟸𐟹𐟺𐟻𐟼𐟽𐟾𐟿𐠀𐠁𐠂𐠃𐠄𐠅𐠆𐠇𐠈𐠉𐠊𐠋𐠌𐠍𐠎𐠏𐠐𐠑𐠒𐠓𐠔𐠕𐠖𐠗𐠘𐠙𐠚𐠛𐠜𐠝𐠞𐠟𐠠𐠡𐠢𐠣𐠤𐠥𐠦𐠧𐠨𐠩𐠪𐠫𐠬𐠭𐠮𐠯𐠰𐠱𐠲𐠳𐠴𐠵𐠶𐠷𐠸𐠹𐠺𐠻𐠼𐠽𐠾𐠿𐡀𐡁𐡂𐡃𐡄𐡅𐡆𐡇𐡈𐡉𐡊𐡋𐡌𐡍𐡎𐡏𐡐𐡑𐡒𐡓𐡔𐡕𐡖𐡗𐡘𐡙𐡚𐡛𐡜𐡝𐡞𐡟𐡠𐡡𐡢𐡣𐡤𐡥𐡦𐡧𐡨𐡩𐡪𐡫𐡬𐡭𐡮𐡯𐡰𐡱𐡲𐡳𐡴𐡵𐡶𐡷𐡸𐡹𐡺𐡻𐡼𐡽𐡾𐡿𐢀𐢁𐢂𐢃𐢄𐢅𐢆𐢇𐢈𐢉𐢊𐢋𐢌𐢍𐢎𐢏𐢐𐢑𐢒𐢓𐢔𐢕𐢖𐢗𐢘𐢙𐢚𐢛𐢜𐢝𐢞𐢟𐢠𐢡𐢢𐢣𐢤𐢥𐢦𐢧𐢨𐢩𐢪𐢫𐢬𐢭𐢮𐢯𐢰𐢱𐢲𐢳𐢴𐢵𐢶𐢷𐢸𐢹𐢺𐢻𐢼𐢽𐢾𐢿𐣀𐣁𐣂𐣃𐣄𐣅𐣆𐣇𐣈𐣉𐣊𐣋𐣌𐣍𐣎𐣏𐣐𐣑𐣒𐣓𐣔𐣕𐣖𐣗𐣘𐣙𐣚𐣛𐣜𐣝𐣞𐣟𐣠𐣡𐣢𐣣𐣤𐣥𐣦𐣧𐣨𐣩𐣪𐣫𐣬𐣭𐣮𐣯𐣰𐣱𐣲𐣳𐣴𐣵𐣶𐣷𐣸𐣹𐣺𐣻𐣼𐣽𐣾𐣿𐤀𐤁𐤂𐤃𐤄𐤅𐤆𐤇𐤈𐤉𐤊𐤋𐤌𐤍𐤎𐤏𐤐𐤑𐤒𐤓𐤔𐤕𐤖𐤗𐤘𐤙𐤚𐤛𐤜𐤝𐤞𐤟𐤠𐤡𐤢𐤣𐤤𐤥𐤦𐤧𐤨𐤩𐤪𐤫𐤬𐤭𐤮𐤯𐤰𐤱𐤲𐤳𐤴𐤵𐤶𐤷𐤸𐤹𐤺𐤻𐤼𐤽𐤾𐤿𐥀𐥁𐥂𐥃𐥄𐥅𐥆𐥇𐥈𐥉𐥊𐥋𐥌𐥍𐥎𐥏𐥐𐥑𐥒𐥓𐥔𐥕𐥖𐥗𐥘𐥙𐥚𐥛𐥜𐥝𐥞𐥟𐥠𐥡𐥢𐥣𐥤𐥥𐥦𐥧𐥨𐥩𐥪𐥫𐥬𐥭𐥮𐥯𐥰𐥱𐥲𐥳𐥴𐥵𐥶𐥷𐥸𐥹𐥺𐥻𐥼𐥽𐥾𐥿𐦀𐦁𐦂𐦃𐦄𐦅𐦆𐦇𐦈𐦉𐦊𐦋𐦌𐦍𐦎𐦏𐦐𐦑𐦒𐦓𐦔𐦕𐦖𐦗𐦘𐦙𐦚𐦛𐦜𐦝𐦞𐦟𐦠𐦡𐦢𐦣𐦤𐦥𐦦𐦧𐦨𐦩𐦪𐦫𐦬𐦭𐦮𐦯𐦰𐦱𐦲𐦳𐦴𐦵𐦶𐦷𐦸𐦹𐦺𐦻𐦼𐦽𐦾𐦿𐧀𐧁𐧂𐧃𐧄𐧅𐧆𐧇𐧈𐧉𐧊𐧋𐧌𐧍𐧎𐧏𐧐𐧑𐧒𐧓𐧔𐧕𐧖𐧗𐧘𐧙𐧚𐧛𐧜𐧝𐧞𐧟𐧠𐧡𐧢𐧣𐧤𐧥𐧦𐧧𐧨𐧩𐧪𐧫𐧬𐧭𐧮𐧯𐧰𐧱𐧲𐧳𐧴𐧵𐧶𐧷𐧸𐧹𐧺𐧻𐧼𐧽𐧾𐧿𐨀𐨁𐨂𐨃𐨄𐨅𐨆𐨇𐨈𐨉𐨊𐨋𐨌𐨍𐨎𐨏𐨐𐨑𐨒𐨓𐨔𐨕𐨖𐨗𐨘𐨙𐨚𐨛𐨜𐨝𐨞𐨟𐨠𐨡𐨢𐨣𐨤𐨥𐨦𐨧𐨨𐨩𐨪𐨫𐨬𐨭𐨮𐨯𐨰𐨱𐨲𐨳𐨴𐨵𐨶𐨷𐨹𐨺𐨸𐨻𐨼𐨽𐨾𐨿𐩀𐩁𐩂𐩃𐩄𐩅𐩆𐩇𐩈𐩉𐩊𐩋𐩌𐩍𐩎𐩏𐩐𐩑𐩒𐩓𐩔𐩕𐩖𐩗𐩘𐩙𐩚𐩛𐩜𐩝𐩞𐩟𐩠𐩡𐩢𐩣𐩤𐩥𐩦𐩧𐩨𐩩𐩪𐩫𐩬𐩭𐩮𐩯𐩰𐩱𐩲𐩳𐩴𐩵𐩶𐩷𐩸𐩹𐩺𐩻𐩼𐩽𐩾𐩿𐪀𐪁𐪂𐪃𐪄𐪅𐪆𐪇𐪈𐪉𐪊𐪋𐪌𐪍𐪎𐪏𐪐𐪑𐪒𐪓𐪔𐪕𐪖𐪗𐪘𐪙𐪚𐪛𐪜𐪝𐪞𐪟𐪠𐪡𐪢𐪣𐪤𐪥𐪦𐪧𐪨𐪩𐪪𐪫𐪬𐪭𐪮𐪯𐪰𐪱𐪲𐪳𐪴𐪵𐪶𐪷𐪸𐪹𐪺𐪻𐪼𐪽𐪾𐪿𐫀𐫁𐫂𐫃𐫄𐫅𐫆𐫇𐫈𐫉𐫊𐫋𐫌𐫍𐫎𐫏𐫐𐫑𐫒𐫓𐫔𐫕𐫖𐫗𐫘𐫙𐫚𐫛𐫜𐫝𐫞𐫟𐫠𐫡𐫢𐫣𐫤𐫦𐫥𐫧𐫨𐫩𐫪𐫫𐫬𐫭𐫮𐫯𐫰𐫱𐫲𐫳𐫴𐫵𐫶𐫷𐫸𐫹𐫺𐫻𐫼𐫽𐫾𐫿𐬀𐬁𐬂𐬃𐬄𐬅𐬆𐬇𐬈𐬉𐬊𐬋𐬌𐬍𐬎𐬏𐬐𐬑𐬒𐬓𐬔𐬕𐬖𐬗𐬘𐬙𐬚𐬛𐬜𐬝𐬞𐬟𐬠𐬡𐬢𐬣𐬤𐬥𐬦𐬧𐬨𐬩𐬪𐬫𐬬𐬭𐬮𐬯𐬰𐬱𐬲𐬳𐬴𐬵𐬶𐬷𐬸𐬹𐬺𐬻𐬼𐬽𐬾𐬿𐭀𐭁𐭂𐭃𐭄𐭅𐭆𐭇𐭈𐭉𐭊𐭋𐭌𐭍𐭎𐭏𐭐𐭑𐭒𐭓𐭔𐭕𐭖𐭗𐭘𐭙𐭚𐭛𐭜𐭝𐭞𐭟𐭠𐭡𐭢𐭣𐭤𐭥𐭦𐭧𐭨𐭩𐭪𐭫𐭬𐭭𐭮𐭯𐭰𐭱𐭲𐭳𐭴𐭵𐭶𐭷𐭸𐭹𐭺𐭻𐭼𐭽𐭾𐭿𐮀𐮁𐮂𐮃𐮄𐮅𐮆𐮇𐮈𐮉𐮊𐮋𐮌𐮍𐮎𐮏𐮐𐮑𐮒𐮓𐮔𐮕𐮖𐮗𐮘𐮙𐮚𐮛𐮜𐮝𐮞𐮟𐮠𐮡𐮢𐮣𐮤𐮥𐮦𐮧𐮨𐮩𐮪𐮫𐮬𐮭𐮮𐮯𐮰𐮱𐮲𐮳𐮴𐮵𐮶𐮷𐮸𐮹𐮺𐮻𐮼𐮽𐮾𐮿𐯀𐯁𐯂𐯃𐯄𐯅𐯆𐯇𐯈𐯉𐯊𐯋𐯌𐯍𐯎𐯏𐯐𐯑𐯒𐯓𐯔𐯕𐯖𐯗𐯘𐯙𐯚𐯛𐯜𐯝𐯞𐯟𐯠𐯡𐯢𐯣𐯤𐯥𐯦𐯧𐯨𐯩𐯪𐯫𐯬𐯭𐯮𐯯𐯰𐯱𐯲𐯳𐯴𐯵𐯶𐯷𐯸𐯹𐯺𐯻𐯼𐯽𐯾𐯿𐰀𐰁𐰂𐰃𐰄𐰅𐰆𐰇𐰈𐰉𐰊𐰋𐰌𐰍𐰎𐰏𐰐𐰑𐰒𐰓𐰔𐰕𐰖𐰗𐰘𐰙𐰚𐰛𐰜𐰝𐰞𐰟𐰠𐰡𐰢𐰣𐰤𐰥𐰦𐰧𐰨𐰩𐰪𐰫𐰬𐰭𐰮𐰯𐰰𐰱𐰲𐰳𐰴𐰵𐰶𐰷𐰸𐰹𐰺𐰻𐰼𐰽𐰾𐰿𐱀𐱁𐱂𐱃𐱄𐱅𐱆𐱇𐱈𐱉𐱊𐱋𐱌𐱍𐱎𐱏𐱐𐱑𐱒𐱓𐱔𐱕𐱖𐱗𐱘𐱙𐱚𐱛𐱜𐱝𐱞𐱟𐱠𐱡𐱢𐱣𐱤𐱥𐱦𐱧𐱨𐱩𐱪𐱫𐱬𐱭𐱮𐱯𐱰𐱱𐱲𐱳𐱴𐱵𐱶𐱷𐱸𐱹𐱺𐱻𐱼𐱽𐱾𐱿𐲀𐲁𐲂𐲃𐲄𐲅𐲆𐲇𐲈𐲉𐲊𐲋𐲌𐲍𐲎𐲏𐲐𐲑𐲒𐲓𐲔𐲕𐲖𐲗𐲘𐲙𐲚𐲛𐲜𐲝𐲞𐲟𐲠𐲡𐲢𐲣𐲤𐲥𐲦𐲧𐲨𐲩𐲪𐲫𐲬𐲭𐲮𐲯𐲰𐲱𐲲𐲳𐲴𐲵𐲶𐲷𐲸𐲹𐲺𐲻𐲼𐲽𐲾𐲿𐳀𐳁𐳂𐳃𐳄𐳅𐳆𐳇𐳈𐳉𐳊𐳋𐳌𐳍𐳎𐳏𐳐𐳑𐳒𐳓𐳔𐳕𐳖𐳗𐳘𐳙𐳚𐳛𐳜𐳝𐳞𐳟𐳠𐳡𐳢𐳣𐳤𐳥𐳦𐳧𐳨𐳩𐳪𐳫𐳬𐳭𐳮𐳯𐳰𐳱𐳲𐳳𐳴𐳵𐳶𐳷𐳸𐳹𐳺𐳻𐳼𐳽𐳾𐳿𐴀𐴁𐴂𐴃𐴄𐴅𐴆𐴇𐴈𐴉𐴊𐴋𐴌𐴍𐴎𐴏𐴐𐴑𐴒𐴓𐴔𐴕𐴖𐴗𐴘𐴙𐴚𐴛𐴜𐴝𐴞𐴟𐴠𐴡𐴢𐴣𐴤𐴥𐴦𐴧𐴨𐴩𐴪𐴫𐴬𐴭𐴮𐴯𐴰𐴱𐴲𐴳𐴴𐴵𐴶𐴷𐴸𐴹𐴺𐴻𐴼𐴽𐴾𐴿𐵀𐵁𐵂𐵃𐵄𐵅𐵆𐵇𐵈𐵉𐵊𐵋𐵌𐵍𐵎𐵏𐵐𐵑𐵒𐵓𐵔𐵕𐵖𐵗𐵘𐵙𐵚𐵛𐵜𐵝𐵞𐵟𐵠𐵡𐵢𐵣𐵤𐵥𐵦𐵧𐵨𐵩𐵪𐵫𐵬𐵭𐵮𐵯𐵰𐵱𐵲𐵳𐵴𐵵𐵶𐵷𐵸𐵹𐵺𐵻𐵼𐵽𐵾𐵿𐶀𐶁𐶂𐶃𐶄𐶅𐶆𐶇𐶈𐶉𐶊𐶋𐶌𐶍𐶎𐶏𐶐𐶑𐶒𐶓𐶔𐶕𐶖𐶗𐶘𐶙𐶚𐶛𐶜𐶝𐶞𐶟𐶠𐶡𐶢𐶣𐶤𐶥𐶦𐶧𐶨𐶩𐶪𐶫𐶬𐶭𐶮𐶯𐶰𐶱𐶲𐶳𐶴𐶵𐶶𐶷𐶸𐶹𐶺𐶻𐶼𐶽𐶾𐶿𐷀𐷁



الجمهورية اليمنية

وزارة الثقافة

الهيئة العامة للآثار والمتاحف

الإدارة العامة لحماية الآثار والممتلكات الثقافية

آثارنا المنهوبة (٢١)

قطع أثرية يمنية معروضة في مزادات وضمن مجموعات ومتاحف خاصة



رقم القطعة	006
اسم القطعة	نقش حجري.
المادة	حجر جيري.
الحجم والمقاسات	ارتفاع ٢١,٥ سم.
الحقبة الزمنية	القرن الأول قبل الميلاد القرن الأول الميلادي.
اسم المكان	Ashmolean image library
وصف القطعة	نقش من الحجر الجيري، مستطيل الشكل يعود إلى عهد الملك الحضرمي إل عز يلط، مكون من ثلاثة أسطر: ١- [...] 1 𐩰 𐩱 𐩲 𐩳 𐩴 𐩵 𐩶 𐩷 𐩸 𐩹 𐩺 𐩻 𐩼 𐩽 𐩾 𐩿 ٢- 𐩰 1 𐩱 𐩲 𐩳 𐩴 𐩵 𐩶 𐩷 𐩸 𐩹 𐩺 𐩻 𐩼 𐩽 𐩾 𐩿 ٣- 𐩰 𐩱 𐩲 𐩳 𐩴 𐩵 𐩶 𐩷 𐩸 𐩹 𐩺 𐩻 𐩼 𐩽 𐩾 𐩿
الحالة الراهنة	جيدة.
ملاحظات	
رابط القطعة	https://images.ashmolean.org/asset/63388/



الجمهورية اليمنية


وزارة الثقافة

الهيئة العامة للآثار والمتاحف

الإدارة العامة لحماية الآثار والممتلكات الثقافية

آثارنا المنهوبة (٢١)

قطع أثرية يمنية معروضة في مزادات وضمن مجموعات ومتاحف خاصة

	
رقم القطعة	007
اسم القطعة	افريز بثلاثة رؤوس وعول.
المادة	حجر مرمر.
الحجم والمقاسات	
الحقبة الزمنية	
اسم المكان	The Walters
وصف القطعة	افريز حجري من المرمر مستطيل الشكل، يضم بداخلة ثلاثة منحوتات بارزة لرأس حيوان الوعل، بلامح وجه واضحة وقرنان منتصبان.
الحالة الراهنة	جيدة.
ملاحظات	
رابط القطعة	https://jenikirbyhistory.getarchive.net/media/south-arabian-frieze-with-oryx-heads-walters-2165-b70128



الجمهورية اليمنية


وزارة الثقافة

الهيئة العامة للآثار والمتاحف

الإدارة العامة لحماية الآثار والممتلكات الثقافية

آثارنا المنهوبة (٢١)

قطع أثرية يمنية معروضة في مزادات وضمن مجموعات ومتاحف خاصة

	
008	رقم القطعة
افريز بصفين من عناقيد العنب.	اسم القطعة
حجر مرمر.	المادة
	الحجم والمقاسات
	الحقبة الزمنية
The Walters	اسم المكان
افريز حجري من المرمر مستطيل الشكل، يضم بداخله صفان من عناقيد العنب مع أوراقهما في كل صف ثلاثة أوراق وثلاثة عناقيد مكسر من اطرافه .	وصف القطعة
جيدة.	الحالة الراهنة
	ملاحظات
https://jenikirbyhistory.getarchive.net/media/south-arabian-relief-with-vines-walters-2167-beea12	رابط القطعة



الجمهورية اليمنية

وزارة الثقافة

الهيئة العامة للآثار والمتاحف

الإدارة العامة لحماية الآثار والممتلكات الثقافية

آثارنا المنهوبة (٢١)

قطع أثرية يمنية معروضة في مزادات وضمن مجموعات ومتاحف خاصة



رقم القطعة	009
اسم القطعة	رأس تمثال لحيوان الثور.
المادة	حجر مرمر.
الحجم والمقاسات	
الحقبة الزمنية	
اسم المكان	The Walters
وصف القطعة	رأس تمثال لحيوان الثور من حجر المرمر واضح الملامح بلامح وجه واضحة، له قرنان مقوسان على شكل الهلال القرن الأيسر فيه كسور، يتوسط الجبهة نحت بارز على شكل مثلث يجسد السنبله.
الحالة الراهنه	جيدة.
ملاحظات	
رابط القطعة	https://jenikirbyhistory.getarchive.net/media/south-arabian-bulls-head-protoma-walters-2140-three-quarter-7df694



الجمهورية اليمنية

وزارة الثقافة

الهيئة العامة للآثار والمتاحف

الإدارة العامة لحماية الآثار والممتلكات الثقافية

آثارنا المنهوبة (٢١)

قطع أثرية يمنية معروضة في مزادات وضمن مجموعات ومتاحف خاصة

	
رقم القطعة	010
اسم القطعة	رأس تمثال لحيوان الماعز.
المادة	حجر مرمر.
الحجم والمقاسات	
الحقبة الزمنية	
اسم المكان	The Walters
وصف القطعة	رأس تمثال لحيوان الماعز واضح الملامح من حجر المرمر، له قرنان ملتويان ناحية الخلف يلتصقان بمؤخرة الرأس والرقبة..
الحالة الراهنة	جيدة.
ملاحظات	
رابط القطعة	https://jenikirbyhistory.getarchive.net/media/south-arabian-head-of-a-ram-walters-2158-three-quarter-e1cb73



الجمهورية اليمنية

وزارة الثقافة

الهيئة العامة للآثار والمتاحف

الإدارة العامة لحماية الآثار والممتلكات الثقافية

آثارنا المنهوبة (٢١)

قطع أثرية يمنية معروضة في مزادات وضمن مجموعات ومتاحف خاصة

	
رقم القطعة	011
اسم القطعة	تمثال لحيوان الثور.
المادة	حجر مرمر.
الحجم والمقاسات	
الحقبة الزمنية	
اسم المكان	The Walters
وصف القطعة	تمثال صغير الحجم لحيوان الثور واضح الملامح من حجر المرمر، يقف على قاعدة مستطيلة الشكل.
الحالة الراهنة	جيدة.
ملاحظات	
رابط القطعة	https://jenikirbyhistory.getarchive.net/media/south-arabian-statuette-of-a-bull-walters-2155-ee0e7b



الجمهورية اليمنية

وزارة الثقافة

الهيئة العامة للآثار والمتاحف

الإدارة العامة لحماية الآثار والممتلكات الثقافية

آثارنا المنهوبة (٢١)

قطع أثرية يمنية معروضة في مزادات وضمن مجموعات ومتاحف خاصة

	
رقم القطعة	012
اسم القطعة	تمثال آدمي.
المادة	حجر مرمر.
الحجم والمقاسات	الارتفاع: ١٣ ٨/٣ × العرض: ٤ ٤/٣ × العمق: ٤ ١٦/٥ بوصة (٣٤ × ١٢ × ١١ سم)
الحقبة الزمنية	القرن الثاني قبل الميلاد القرن الأول الميلادي.
اسم المكان	The walters art museum
وصف القطعة	تمثال آدمي من حجر المرمر، صغير الحجم، يقف على قاعدة مستطيلة رقيقة، يديه ممدودتان نحو الأمام وقد كُسرتا، وعينان غائرتان مطعمتان بالحجر الكريم.
الحالة الراهنة	جيدة.
ملاحظات	
رابط القطعة	https://art.thewalters.org/detail/76488/figure-of-a-female-worshiper/



الجمهورية اليمنية

وزارة الثقافة

الهيئة العامة للآثار والمتاحف

الإدارة العامة لحماية الآثار والممتلكات الثقافية

آثارنا المنهوبة (٢١)

قطع أثرية يمنية معروضة في مزادات وضمن مجموعات ومتاحف خاصة

	
رقم القطعة	013
اسم القطعة	شاهد قبر.
المادة	حجر مرمر.
الحجم والمقاسات	الارتفاع: ٥ ٨/٧ × العرض: ٣ ١٦/١٥ × العمق: ٣ ١٦/٥ بوصة (١٥ × ١٠ × ٨,٤ سم)
الحقبة الزمنية	منتصف القرن الثاني الميلادي.
اسم المكان	The walters art museum
وصف القطعة	شاهد قبر من حجر المرمر المصقول له قاعدة مستطيلة الشكل، كتب عليها نقش ع بخت المسند الغائر مكونة من سطر واحد (ϩ Π) Π ϩ ϩ ϩ ϩ)
الحالة الراهنة	جيدة.
ملاحظات	
رابط القطعة	https://art.thewalters.org/detail/76515/trapezoidal-stela-with-a-concave-top/#item-modal



الجمهورية اليمنية

وزارة الثقافة

الهيئة العامة للآثار والمتاحف

الإدارة العامة لحماية الآثار والممتلكات الثقافية

آثارنا المنهوبة (٢١)

قطع أثرية يمنية معروضة في مزادات وضمن مجموعات ومتاحف خاصة

	
رقم القطعة	014
اسم القطعة	رأس تمثال آدمي.
المادة	حجر مرمر.
الحجم والمقاسات	الارتفاع: ١٦/٧ ٩ × العرض: ٤ ١٦/٥ × العمق: ٤/٣ ٢ بوصة (٢٤ × ١١ × ٧ سم)
الحقبة الزمنية	القرن الأول الميلادي.
اسم المكان	The walters art museum
وصف القطعة	رأس تمثال آدمي من حجر المرمر، برقبة طويلة تحيط بها ثلاث خطوط غائرة، وبملاح وجه واضحة، الأنف مكسور العينان لوزية غائرتان مركب على قاعدة من الحجر الجيري كتب عليها نقش بخط المسند الغائر مكونة من سطرين: ١- 𐎏 𐎍 𐎎 𐎏 ٢- 𐎏 𐎍 𐎎 𐎏
الحالة الراهنة	جيدة جداً.
ملاحظات	
رابط القطعة	https://art.thewalters.org/detail/76493/head-of-lady-helqeb/



الجمهورية اليمنية

وزارة الثقافة

الهيئة العامة للآثار والمتاحف

الإدارة العامة لحماية الآثار والممتلكات الثقافية

آثارنا المنهوبة (٢١)

قطع أثرية يمنية معروضة في مزادات وضمن مجموعات متاحف خاصة



رقم القطعة	015
اسم القطعة	لوحة جدارية.
المادة	حجر مرمر.
الحجم والمقاسات	الارتفاع: ١٦/١٣ ٦ × العرض: ١٦/١٣ ٣ × العمق: ١٦/٩ ١ بوصة (١٧,٣ × ٩,٧ × ٤ سم)
الحقبة الزمنية	القرن الثالث قبل الميلاد، القرن الأول الميلادي.
اسم المكان	The walters art museum
وصف القطعة	نصف لوحة جدارية يبدو أنها قد كُسرت بشكل مستقيم، يبرز من وسطها رأس ثور، في أعلاه نقش بخط المسند الغائر مكونة من سطر واحد: ١ - ٥ (١)
الحالة الزاهنة	سيئة.
ملاحظات	
رابط القطعة	https://art.thewalters.org/detail/76480/stela-with-a-bulls-head/



الجمهورية اليمنية

وزارة الثقافة

الهيئة العامة للآثار والمتاحف

الإدارة العامة لحماية الآثار والممتلكات الثقافية

آثارنا المنهوبة (٢١)

قطع أثرية يمنية معروضة في مزادات وضمن مجموعات ومتاحف خاصة



رقم القطعة	016
اسم القطعة	لوحة جدارية.
المادة	حجر مرمر.
الحجم والمقاسات	الارتفاع: ٨ ٨/٧ × العرض: ١٦/١١ × العمق: ١ ١٦/٩ بوصة (٢٢,٥ × ١٤,٥ × ٤ سم)
الحقبة الزمنية	القرن الثاني، القرن الأول قبل الميلاد.
اسم المكان	The walters art museum
وصف القطعة	لوحة جدارية غير منتظمة الشكل يتوسطها نحت بارز لأدمي بملابس محزوزة بخطوط طولية، يجلس على كرسي، يده اليسرى مرفوعة واليمنى ممدودة للخلف، أسفل اللوحة نقش بخط المسند الغائر مكونة من سطر واحد: ١- ٥٢٣ X ٥٢٣
الحالة الراهنة	ممتازة.
ملاحظات	
رابط القطعة	https://art.thewalters.org/detail/76487/stela-with-a-seated-woman/



الجمهورية اليمنية

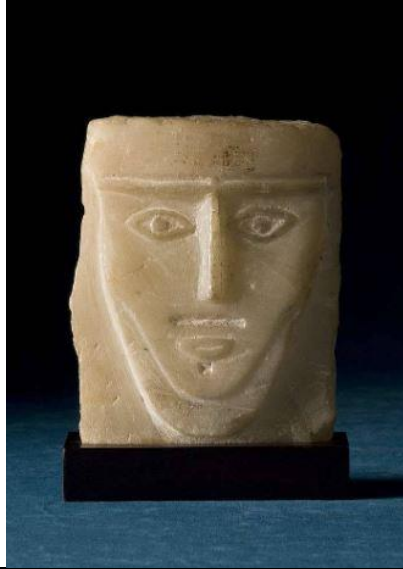
وزارة الثقافة

الهيئة العامة للآثار والمتاحف

الإدارة العامة لحماية الآثار والممتلكات الثقافية

آثارنا المنهوبة (٢١)

قطع أثرية يمنية معروضة في مزادات وضمن مجموعات ومتاحف خاصة



رقم القطعة	017
اسم القطعة	وجه لتمثال آدمي.
المادة	حجر مرمر.
الحجم والمقاسات	
الحقبة الزمنية	القرنين السابع والخامس قبل الميلاد
اسم المكان	The Walters
وصف القطعة	شاهد قبر من حجر المرمر على شكل وجه آدمي واضح الملامح الأنف مستقيم وحاد العيون لوزية يتوسطها بؤبؤ العين الحجبان مستقيمان الشارب عبي شكل خط مستقيم الفم بيضاوي وصغير اللحية أسفل الدقن جيدة جداً.
الحالة الراهنة	
ملاحظات	
رابط القطعة	https://jenikirbyhistory.getarchive.net/media/south-arabian-bearded-man-walters-2136-255909



الجمهورية اليمنية

وزارة الثقافة

الهيئة العامة للآثار والمتاحف

الإدارة العامة لحماية الآثار والممتلكات الثقافية

آثارنا المنهوبة (٢١)

قطع أثرية يمنية معروضة في مزادات وضمن مجموعات ومتاحف خاصة

	
رقم القطعة	018
اسم القطعة	وجه لتمثال آدمي.
المادة	حجر مرمر.
الحجم والمقاسات	
الحقبة الزمنية	
اسم المكان	The Walters
وصف القطعة	شاهد قبر من حجر المرمر على شكل وجه آدمي لرجل، بلامح وجه واضحة العيون لوزية والانف بارز الاذنان واضحة الى الأعلى الفم خط مستقيم الشعر على شكل طاقية
الحالة الراهنة	جيدة جداً.
ملاحظات	
رابط القطعة	https://jenikirbyhistory.getarchive.net/media/south-arabian-head-stela-of-a-man-with-a-full-beard-walters-2130-5ac0fe



الجمهورية اليمنية

وزارة الثقافة

الهيئة العامة للآثار والمتاحف

الإدارة العامة لحماية الآثار والممتلكات الثقافية

آثارنا المنهوبة (٢١)

قطع أثرية يمنية معروضة في مزادات وضمن مجموعات ومتاحف خاصة

	
رقم القطعة	019
اسم القطعة	تمثال آدمي.
المادة	حجر جيري.
الحجم والمقاسات	
الحقبة الزمنية	القرن الأول الميلادي.
اسم المكان	مزااد أوتربنتي
وصف القطعة	تمثال نصفي لرجل نحت بدقة عالية واضح الملامح في الشكل الوجه واضح الانف بارز واحاد الفم مستقيم العينان لوزية والاذنان بارزة الشعر مقصوص الى اعلى الكتف اليدان قصيرتان ممدودة الى الامام اليسرى مقبوضة يقف على قاعدة مستطيلة الشكل
الحالة الراهنة	جيدة جداً.
ملاحظات	
رابط القطعة	https://sa24.co/show770963277.html



الجمهورية اليمنية

وزارة الثقافة

الهيئة العامة للآثار والمتاحف

الإدارة العامة لحماية الآثار والممتلكات الثقافية

آثارنا المنهوبة (٢١)

قطع أثرية يمنية معروضة في مزادات وضمن مجموعات ومتاحف خاصة

	
رقم القطعة	021
اسم القطعة	مسرجة.
المادة	حجر مرمر ونحاس.
الحجم والمقاسات	القطر ١٥,٥ سم.
الحقبة الزمنية	الفترة الإسلامية.
اسم المكان	bertolamifineart.bidinside
وصف القطعة	مسرجة دائرية الشكل من حجر المرمر، يتوسطها بروز، بطرف معدني على شكل قلب يعلوه شكل آخر، يُستخدم لتعليق المسرجة.
الحالة الراهنة	جيدة جداً.
ملاحظات	
رابط القطعة	https://bertolamifineart.bidinside.com/en/lot/55561/yeminite-alabaster-oil-lamp-19th-century/



الجمهورية اليمنية

وزارة الثقافة

الهيئة العامة للآثار والمتاحف

الإدارة العامة لحماية الآثار والممتلكات الثقافية

آثارنا المنهوبة (٢١)

قطع أثرية يمنية معروضة في مزادات وضمن مجموعات ومتاحف خاصة



022	رقم القطعة
مسرجة.	اسم القطعة
حجر مرمر ونحاس.	المادة
القطر ٣٠ سم.	الحجم والمقاسات
الفترة الإسلامية	الحقبة الزمنية
bertolamifineart.bidinside	اسم المكان
مسرجة دائرية الشكل من حجر المرمر، يتوسطها بروز، بطرف معدني على شكل قلب، يُستخدم لتعليق المسرجة، حوافها محفورة من أعلى وأسفل بخطوط غائرة.	وصف القطعة
جيدة جداً.	الحالة الراهنة
	ملاحظات
https://bertolamifineart.bidinside.com/en/lot/55560/yemenite-alabaster-oil-lamp-19th-century/	رابط القطعة



الجمهورية اليمنية


وزارة الثقافة

الهيئة العامة للآثار والمتاحف

الإدارة العامة لحماية الآثار والممتلكات الثقافية

آثارنا المنهوبة (٢١)

قطع أثرية يمنية معروضة في مزادات وضمن مجموعات ومتاحف خاصة

	
023	رقم القطعة
لوحة جدارية بوجه ثور.	اسم القطعة
حجر جرانيت.	المادة
	الحجم والمقاسات
	الحقبة الزمنية
The Walters	اسم المكان
منحوتة جدارية من حجر الجرانيت البني، يتوسطها نحت بارز لوجه ثور بلامح وجه واضحة، له قرنان مقوسان على شكل الهلال، والأذنان أسفلهما، يتوسط الجبهة نحت بارز على شكل مثلث يجسد السنبله، والفم مكسور.	وصف القطعة
جيدة.	الحالة الراهنة
	ملاحظات
https://jenikirbyhistory.getarchive.net/media/south-arabian-relief-with-a-bulls-head-walters-2139-cf8673	رابط القطعة



الجمهورية اليمنية

وزارة الثقافة

الهيئة العامة للآثار والمتاحف

الإدارة العامة لحماية الآثار والممتلكات الثقافية

آثارنا المنهوبة (٢١)

قطع أثرية يمنية معروضة في مزادات وضمن مجموعات متاحف خاصة

	
رقم القطعة	024
اسم القطعة	مسرجة.
المادة	حجر أسود. حرص
الحجم والمقاسات	الطول ١٥ سم.
الحقبة الزمنية	القرن الثامن إلى القرن العاشر الميلادي.
اسم المكان	bertolamifineart.bidinside
وصف القطعة	مسرجة مثلثة الشكل من الحجر الحرص الأسود، بها مقبض بالطرف الخلفي.
الحالة الراهنة	جيدة جداً.
ملاحظات	
رابط القطعة	https://bertolamifineart.bidinside.com/en/lot/55528/yemenite-black-stone-oil-lamp-8th-10th/



الجمهورية اليمنية

وزارة الثقافة

الهيئة العامة للآثار والمتاحف

الإدارة العامة لحماية الآثار والممتلكات الثقافية

آثارنا المنهوبة (٢١)

قطع أثرية يمنية معروضة في مزادات وضمن مجموعات ومتاحف خاصة

	
رقم القطعة	025
اسم القطعة	لوحة برونز.
المادة	من البرونز .
الحجم والمقاسات	
الحقبة الزمنية	حوالي ما بين القرن ٣ - ١ قبل الميلاد.
اسم المكان	The Walters
وصف القطعة	لوحة من البرونز تصور رجل يرتدي زيًا الى اعلى ركبتيه . يرتدي خوذه على رأس، ويلتف أمام وجهه ثعبان ، وعلى كتفه طائر اعلى اللوحة ثبت تمثال صغير لرجل مقلوب على احد جنبيه واضح الملامح . اسفل اللوحة نقش بخط المسند مكونة من سطرين: ١- 𐩦𐩣𐩪𐩥 ٢- 𐩦𐩣𐩪𐩥
الحالة الراهنة	جيدة جداً.
ملاحظات	
رابط القطعة	https://jenikirbyhistory.getarchive.net/media/south-arabian-plaque-of-a-man-walters-20071735-bb63ad



الجمهورية اليمنية

وزارة الثقافة

الهيئة العامة للآثار والمتاحف

الإدارة العامة لحماية الآثار والممتلكات الثقافية

آثارنا المنهوبة (٢١)

قطع أثرية يمنية معروضة في مزادات وضمن مجموعات متاحف خاصة



رقم القطعة	026
اسم القطعة	تعليقة قلادة.
المادة	حديد.
الحجم والمقاسات	ارتفاع: ١٦/١١ ٢ × عرض: ١٦/٩ ١ × عمق: ١ بوصة (٦,٨ × ٤ × ٢,٥ سم)
الحقبة الزمنية	القرن الأول وحتى القرن الخامس الميلادي.
اسم المكان	The walters art museum
وصف القطعة	تعليقة قلادة من الحديد، يتوسطها رأس آدمي بشكل بارز يرتدي عمامة، متقن الصنع، يعلو القلادة ثقب نافذ .
الحالة الراهنة	جيدة جداً.
ملاحظات	
رابط القطعة	https://art.thewalters.org/detail/76495/pendant-with-human-face/



الجمهورية اليمنية

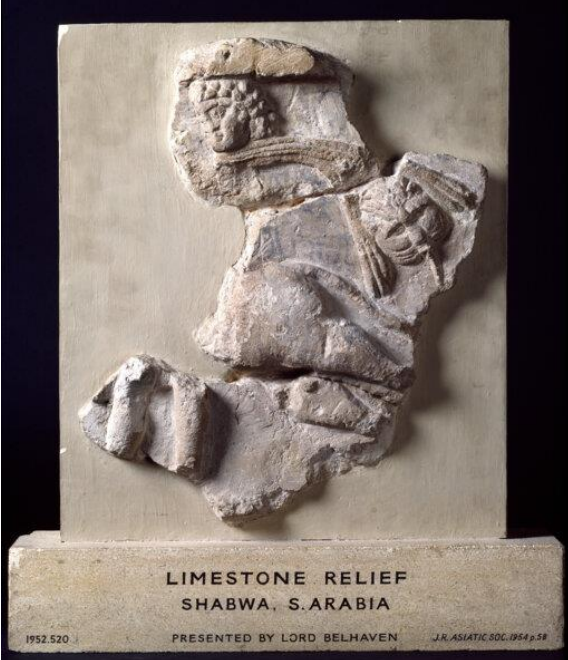
وزارة الثقافة

الهيئة العامة للآثار والمتاحف

الإدارة العامة لحماية الآثار والممتلكات الثقافية

آثارنا المنهوبة (٢١)

قطع أثرية يمنية معروضة في مزادات وضمن مجموعات ومتاحف خاصة

	
027	رقم القطعة
أجزاء من لوحة جدارية.	اسم القطعة
حجر جيرى.	المادة
ارتفاع ٣٣ سم.	الحجم والمقاسات
القرن الخامس السادس الميلادي.	الحقبة الزمنية
Ashmolean image library	اسم المكان
أجزاء من لوحة جدارية، نُحت عليها بشكل بارز شكل آدمي وآخر حيواني خرافي.	وصف القطعة
سيئة.	الحالة الراهنة
	ملاحظات
https://images.ashmolean.org/asset/63386/	رابط القطعة



الجمهورية اليمنية

وزارة الثقافة

الهيئة العامة للآثار والمتاحف

الإدارة العامة لحماية الآثار والممتلكات الثقافية

آثارنا المنهوبة (٢١)

قطع أثرية يمنية معروضة في مزادات وضمن مجموعات ومتاحف خاصة

	رقم القطعة	028
اسم القطعة	ستة أوجه لتمثيل آدمية.	
المادة	حجر مرمر.	
الحجم والمقاسات		
الحقبة الزمنية		
اسم المكان	The Walters	
وصف القطعة	ستة أوجه لتمثيل آدمية من حجر المرمر، مختلفة الأحجام والأشكال بلامح أوجه واضحة وغير واضحة.	
الحالة الراهنة	جيدة.	
ملاحظات	عدد القطع ٦	
رابط القطعة	https://jenikirbyhistory.getarchive.net/media/south-arabian-head-stela-of-a-man-with-a-full-beard-walters-2130-5ac0fe	



الجمهورية اليمنية

وزارة الثقافة

الهيئة العامة للآثار والمتاحف

الإدارة العامة لحماية الآثار والممتلكات الثقافية

آثارنا المنهوبة (٢١)

قطع أثرية يمنية معروضة في مزادات وضمن مجموعات ومتاحف خاصة

	رقم القطعة	029
اسم القطعة	ست أوجه لتمثيل آدمية.	
المادة	حجر مرمر.	
الحجم والمقاسات		
الحقبة الزمنية		
اسم المكان	The Walters	
وصف القطعة	ست أوجه لتمثيل آدمية من حجر المرمر، مختلفة الأحجام والأشكال بلامح أوجه واضحة وغير واضحة.	
الحالة الراهنة	جيدة.	
ملاحظات	عدد القطع ٥	
رابط القطعة	https://jenikirbyhistory.getarchive.net/media/south-arabian-head-stela-of-a-man-with-a-full-beard-walters-2130-5ac0fe	



الجمهورية اليمنية

وزارة الثقافة

الهيئة العامة للآثار والمتاحف

الإدارة العامة لحماية الآثار والممتلكات الثقافية

آثارنا المنهوبة (٢١)

قطع أثرية يمنية معروضة في مزادات وضمن مجموعات ومتاحف خاصة

	رقم القطعة	030
اسم القطعة	ست أوجه لتمثيل آدمية.	
المادة	حجر مرمر.	
الحجم والمقاسات		
الحقبة الزمنية		
اسم المكان	The Walters	
وصف القطعة	ست أوجه لتمثيل آدمية من حجر المرمر، مختلفة الأحجام والأشكال بلامح أوجه واضحة وغير واضحة.	
الحالة الراهنة	جيدة.	
ملاحظات	عدد القطع ٤	
رابط القطعة	https://jenikirbyhistory.getarchive.net/media/south-arabian-head-stela-of-a-man-with-a-full-beard-walters-2130-5ac0fe	



الجمهورية اليمنية

وزارة الثقافة

الهيئة العامة للآثار والمتاحف

الإدارة العامة لحماية الآثار والممتلكات الثقافية

آثارنا المنهوبة (٢١)

قطع أثرية يمنية معروضة في مزادات وضمن مجموعات متاحف خاصة

	
رقم القطعة	031
اسم القطعة	تمثال ادامي
المادة	حجر الجيري
الحجم والمقاسات	ارتفاع 41.28 cm
الحقبة الزمنية	العصر البرنزي ٣٠٠٠ ق.م - ٢٥٠٠ ق.م
اسم المكان	Freeman's Hindman
وصف القطعة	تمثال آدمي لرجل منتصب القامة ملامح الوجه واضحة مُثلت العينان بحفر غائر دائرية الشكل ،والفم بخط مستقيم يتوسط الوجه انف مدبب الذراعين مضمومتين اسفل البطن ، كم مثل نحت بارز نوعاً ما من الكتف الأيمن يمثل حزام الارجل مدببة نوعاً ما مثلت القدم بخطوط .
الحالة الراهنة	جيدة.
ملاحظات	
رابط القطعة	https://hindmanauctions.com/new-noteworthy/property-from-the-esteemed-ernest-and-ella-brummer-collection-quadruples-estimate-selling-for-more-than-2-million