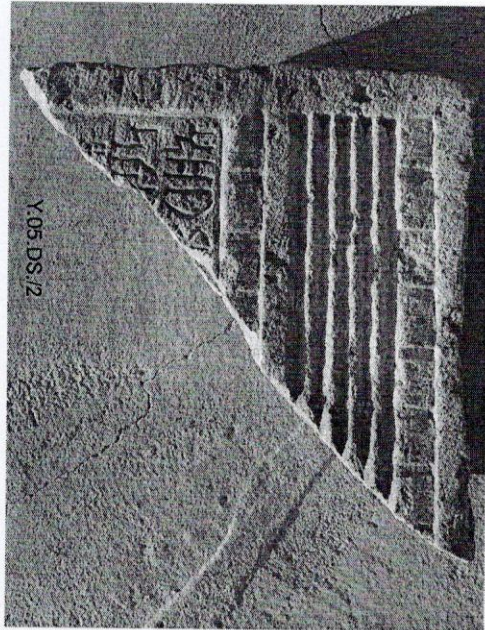
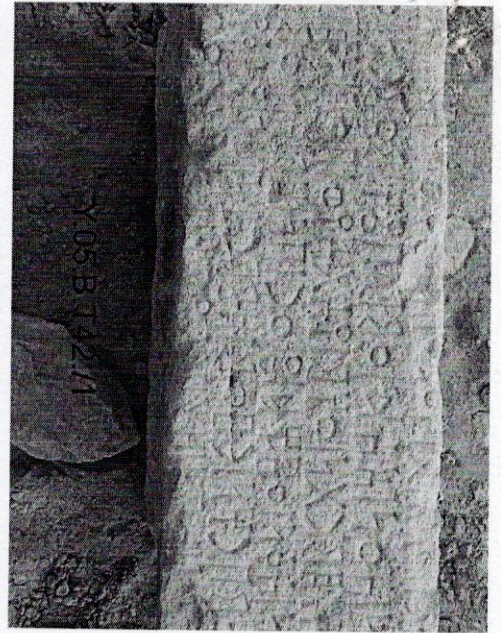
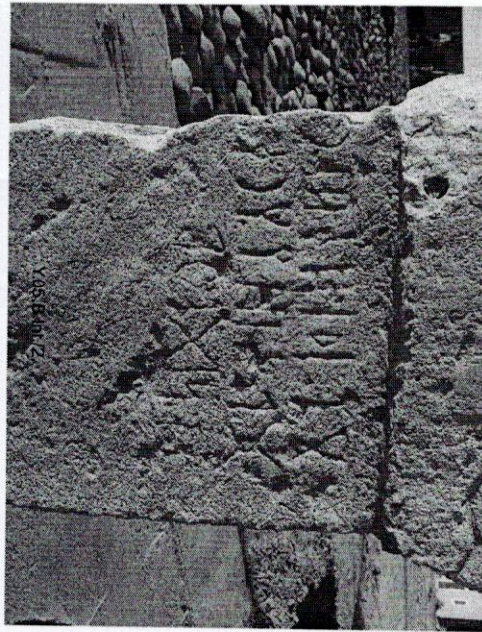
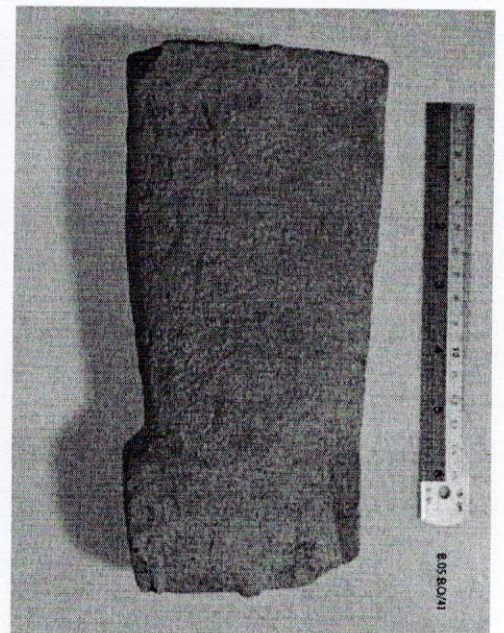
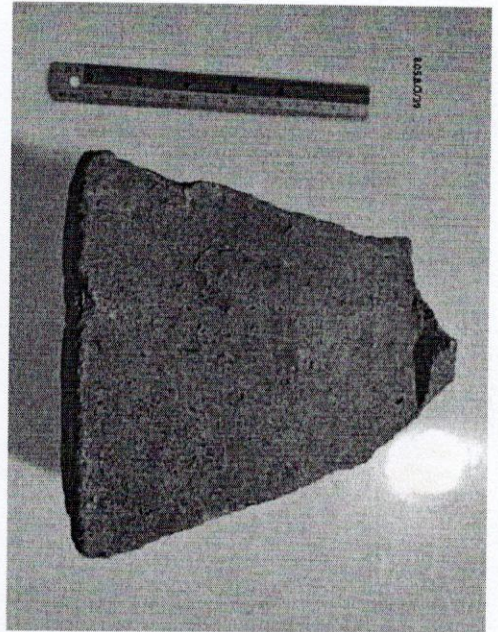
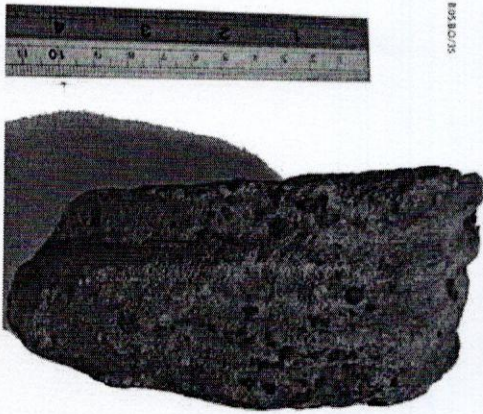
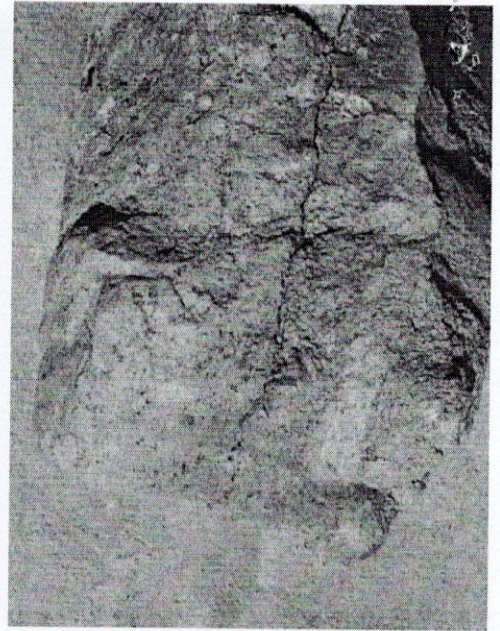
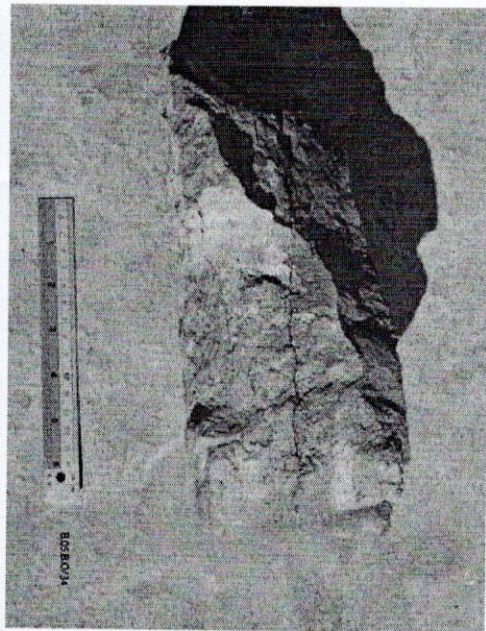
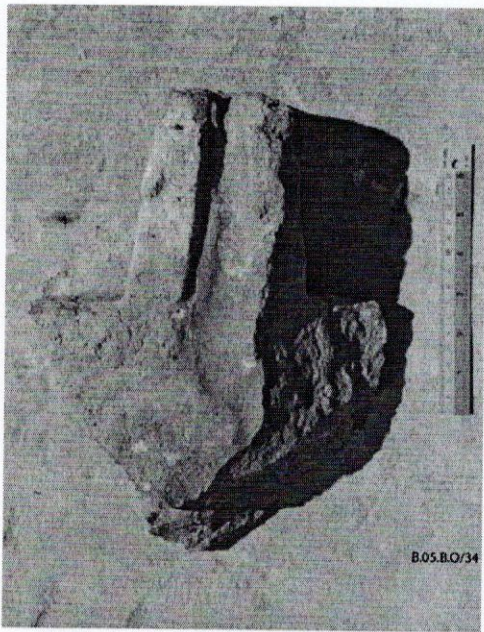
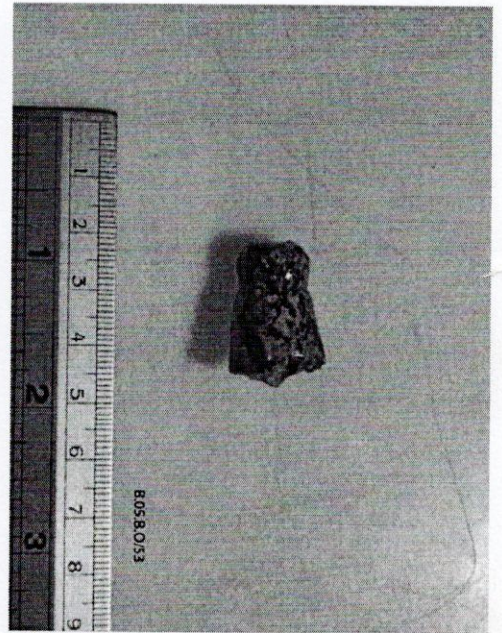
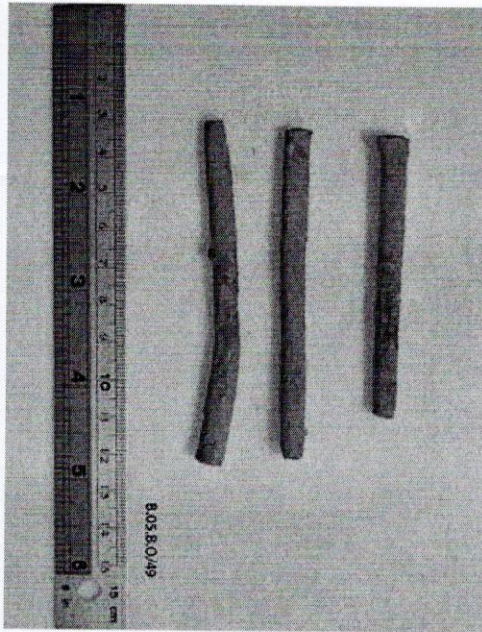


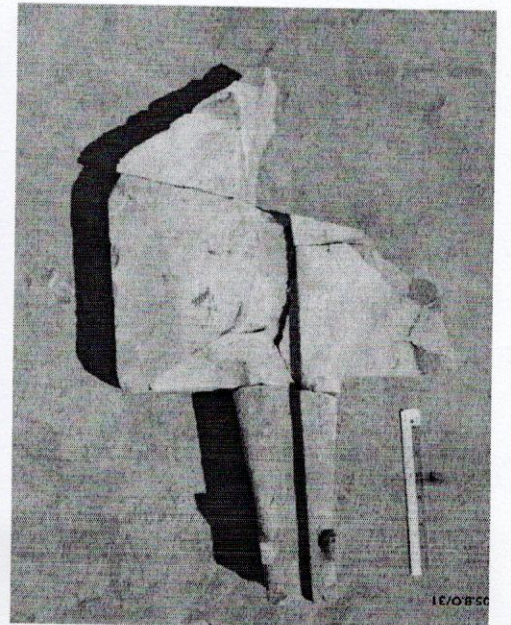
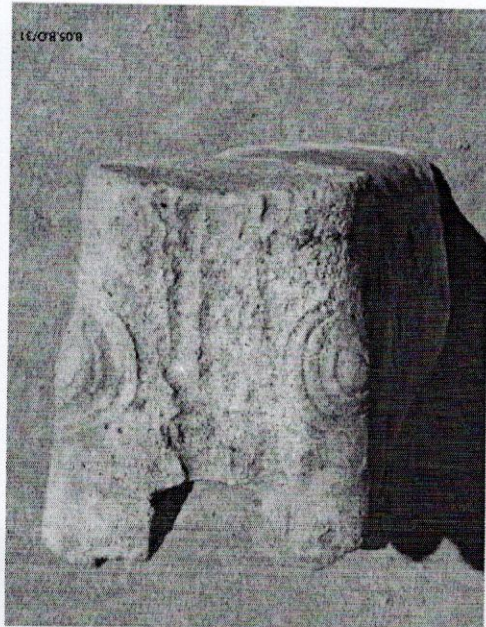
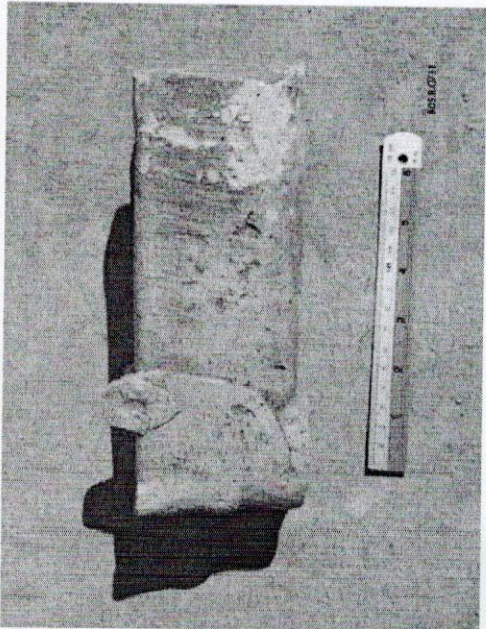
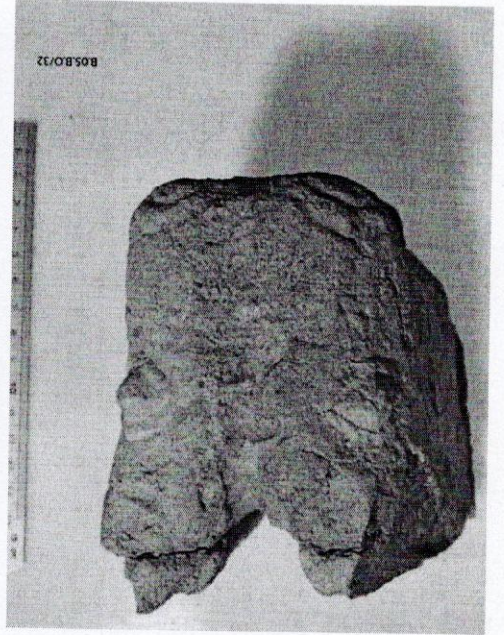
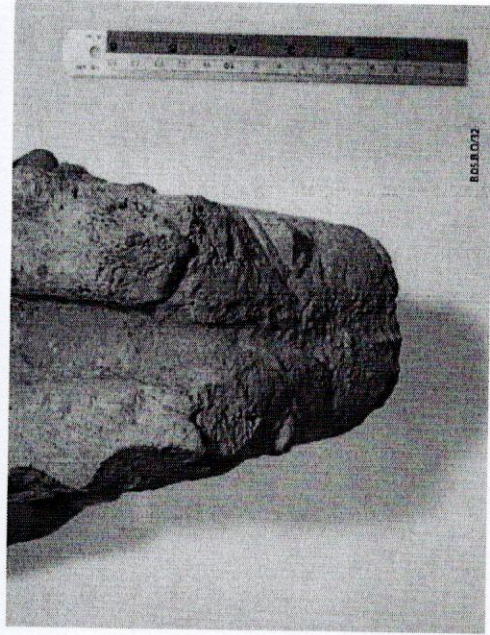
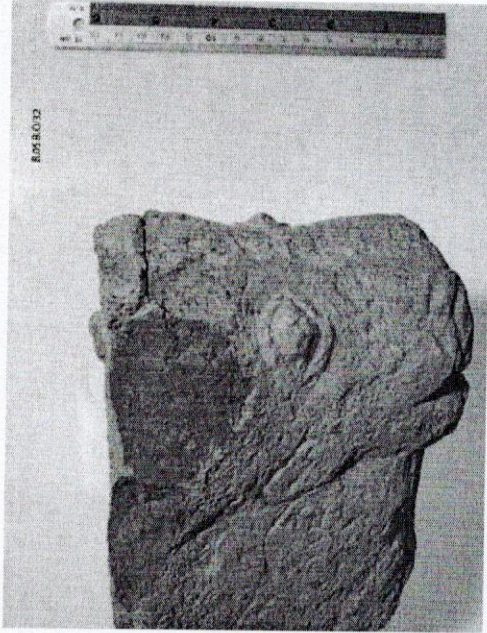
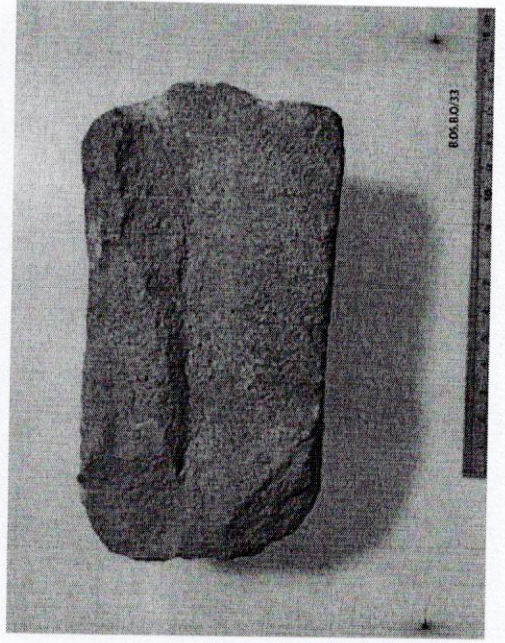
كشف بالمقودات القطع الأثرية في مخزن الآثار بمدينة براش القديمة التي عثر عليها عام 2004م

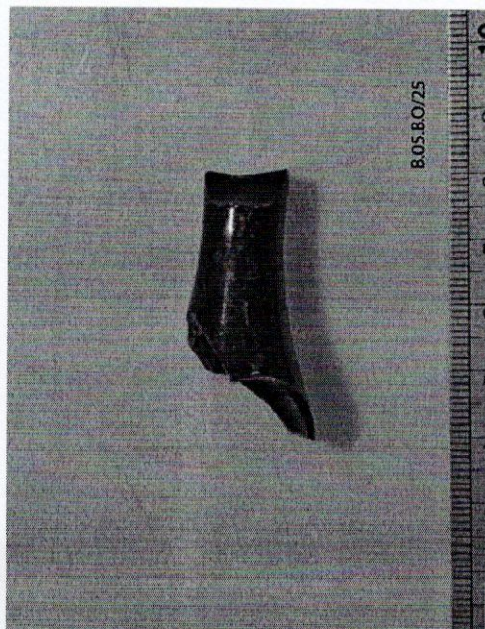
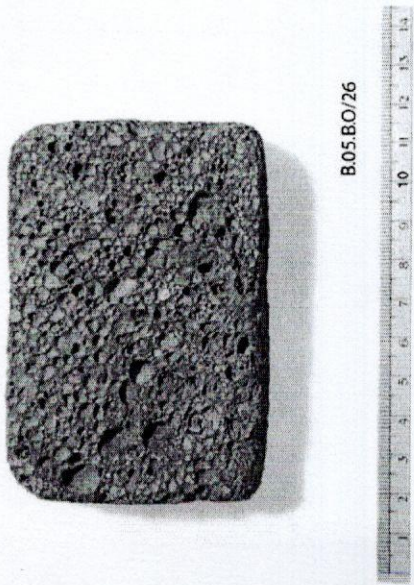
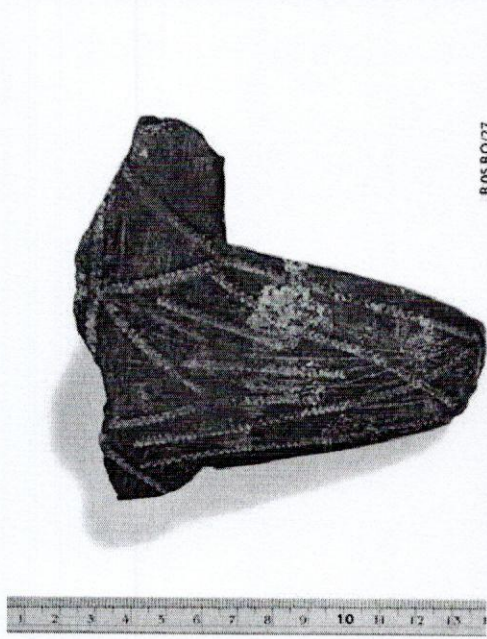
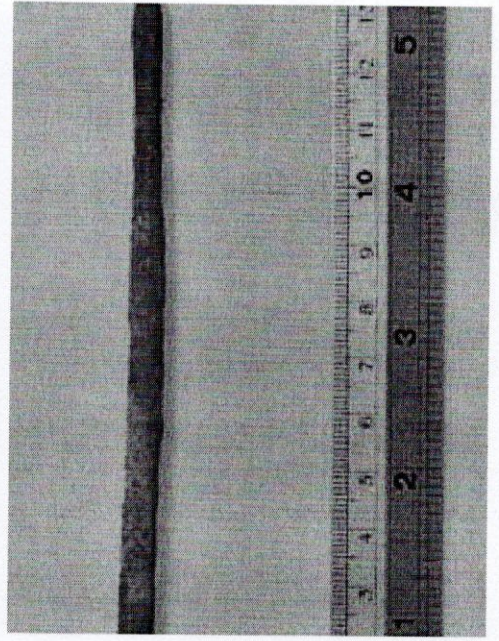
م	رقم القطعه	الوصف	المقاس
1	B.O4Bo/ 19	قطعه من البرونز عليها طبقة من صداء البرونز غير واضح المعالم	9 ملمتر
2	B.O4B/ 23	سوار من البرونز عليه صداء البرونز	
3	B.O4B/ 32	حلقة برونزية (قرط) دائرية الشكل أحد طرفيها معكوف	1.4 سم
4	B.O4B/ 36	جزء من قطعة مستطيلة الشكل من البرونز عليها صداء لبرونز	
5	B.O4B/ 40	جزء من سوار برونزي له خطاف في الوسط يرتبط بجزء آخر مثبت بمسمار	8 سم
6	B. O4B/41	جزء من خرزة من الزجاج هرمية الشكل بها ثقب نافذ	
7	B. O4B/43	قطعه دائرية في البرونز ثقيلة يعتقد أنها للوزن عليها زخرفة	
8	B. O4B/46	مرهى من الحجر (مسحقه) ذو راس مقدمتها على شكل مصب	
9	B. O4B/51	خرزه مقعرة الشكل بها ثقب نافذ اللون أسود	
10	B. O4B/55	أداة تشبه الخوذة العسكرية مقعرة مصنوعة من البرونز عليها صداء البرونز	
11	B. O4B/58	عمله من البرونز عليها صداء غير واضحة المعالم	قطر 1.5 سم
12	B. O4B/88	جزء من سوار من الزجاج اسود اللون بن سنان صغيره	قطر 6.5
13	B. O4B/ 90	جزء من مسمار من الحديد ينتهي أضره بتدبيب	الطول 3.7 سم
14	B. O4B/ 96	جزء من مسمار من البرونز اخضر غير مكتمل	3.8
15	B. O4B/100	جزء من مسمار صغير من البرونز على شكل زاوية قائمة	2.3 سم
16	B. O4B/103	جزء من فص صغير دائري. مداي فاتح	
17	B. O4B/114	سوار شبه دائري من العاج اسود اللون	6.5 سم
18	B. O4B/131	جزء من مسمار من البرونز أسطواني مغطى بطبقة من صداء البرونز	10.3 سم
19	B. O4B/138	جزء من قطعه برونزية رقيقة أطرافها غير مستويه عليها صداء البرونز	2×4.5 سم
20	B. O4B/149	جزء من عمله من البرونز دائرية الشكل عليها إطار زخرفي	2.6 سم
21	B. O4B/156	خرزه صغيرة من البرونز مغطاه بطبقة من صداء البرونز	0.4 سم

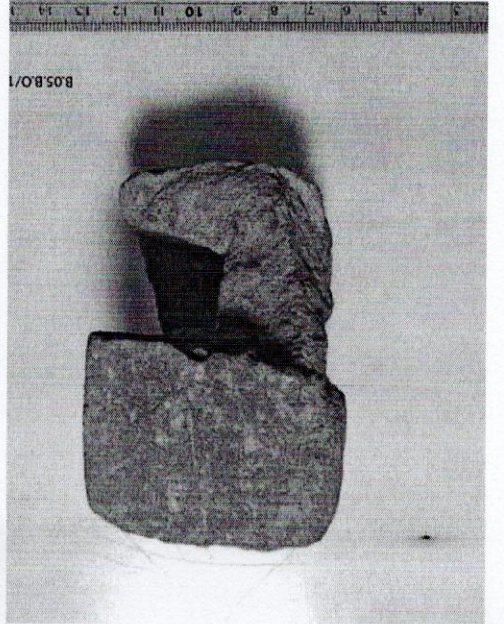
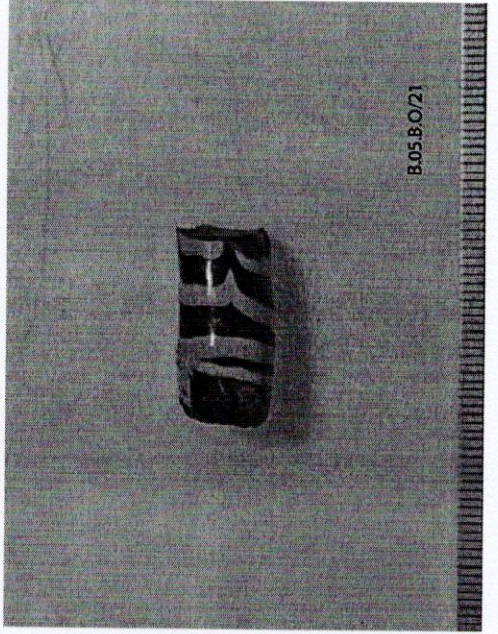
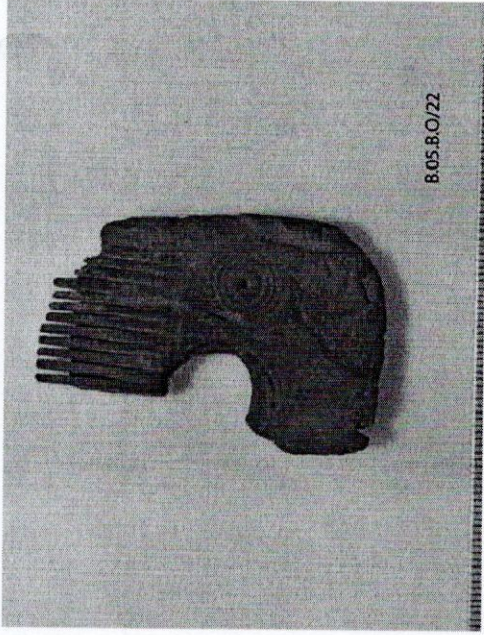


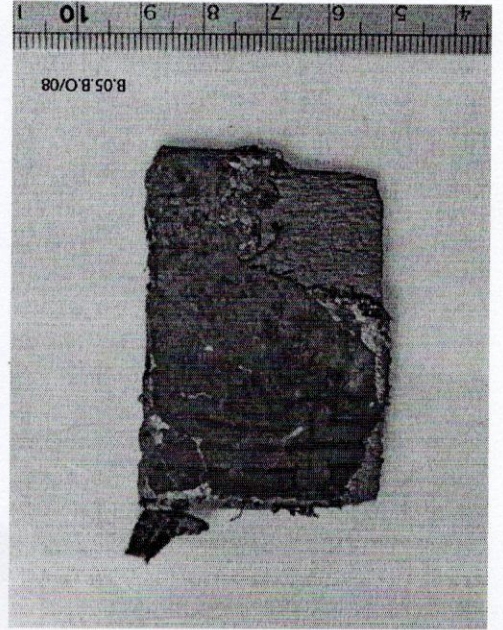
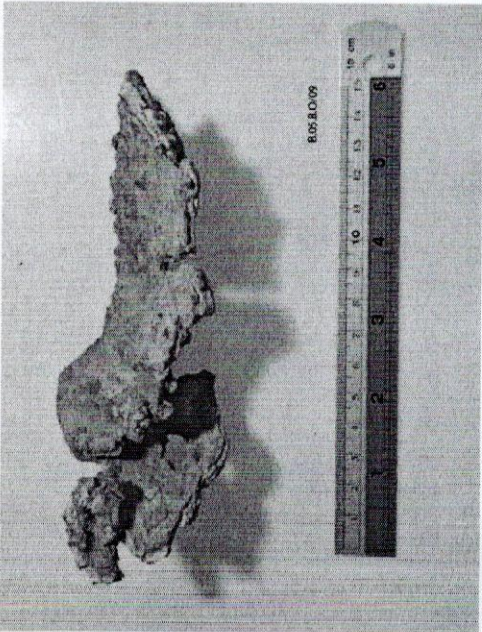
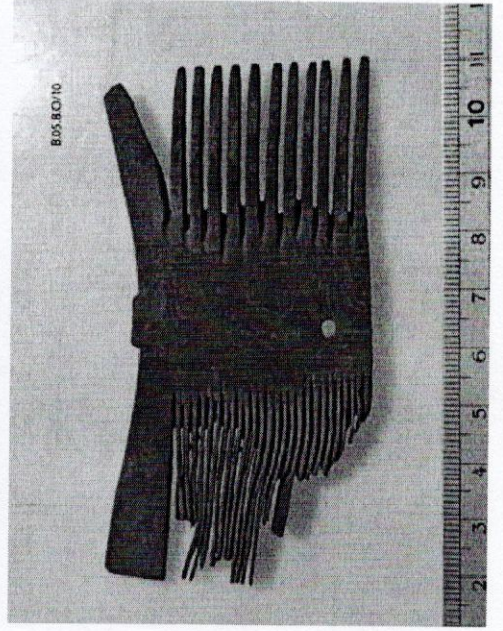
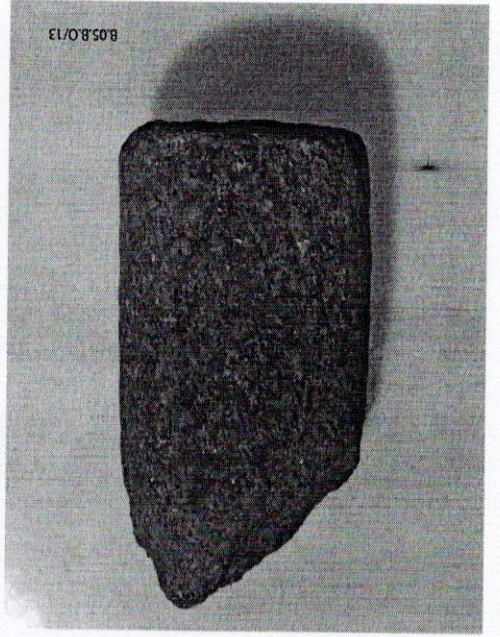


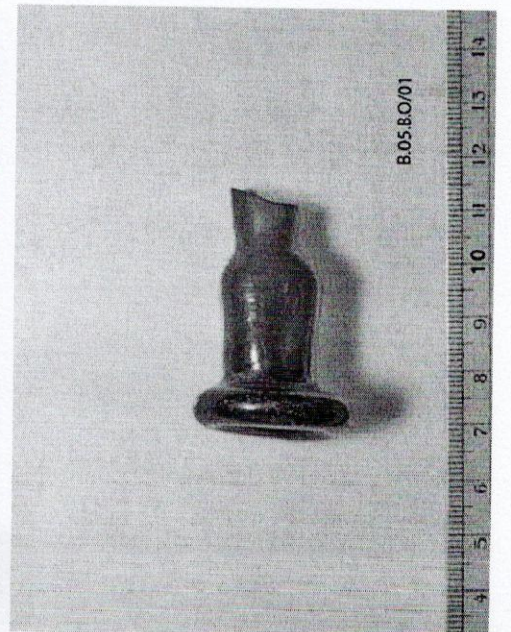
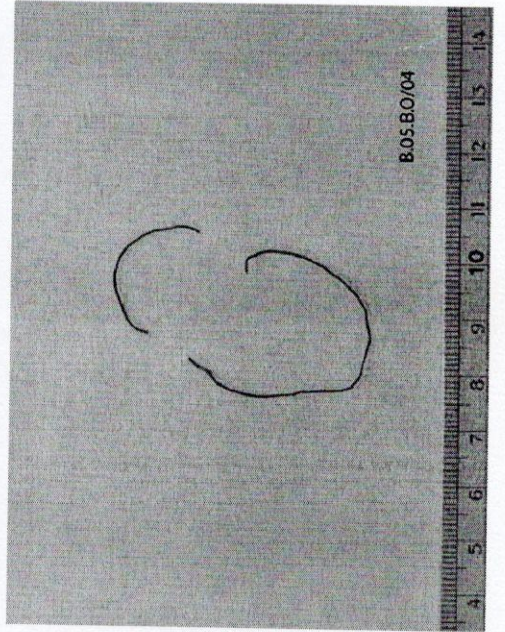
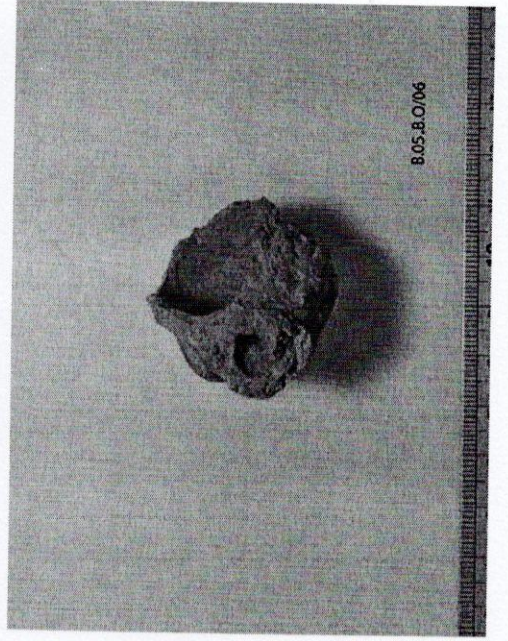
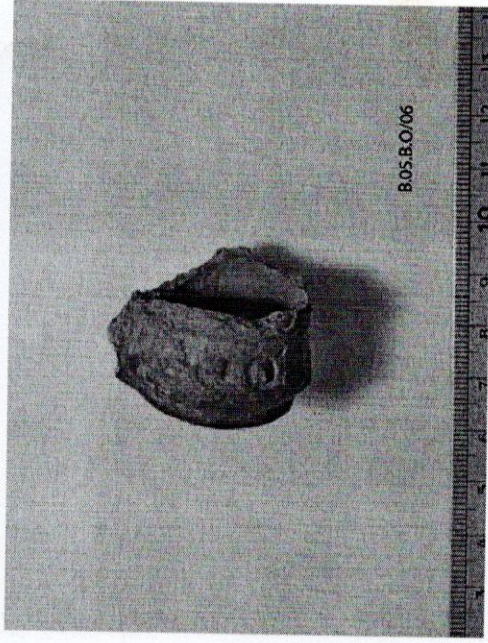
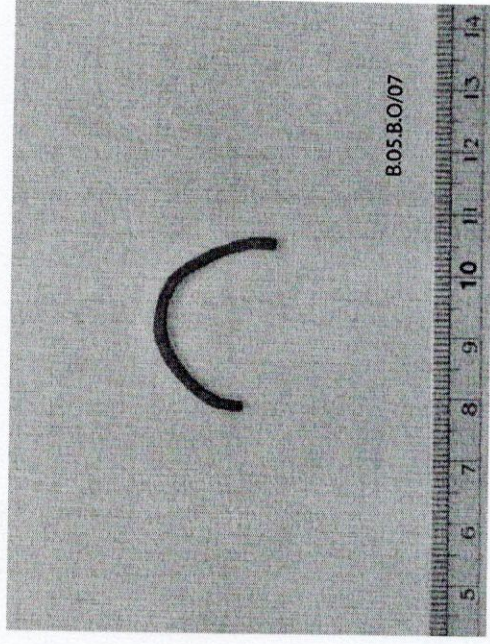


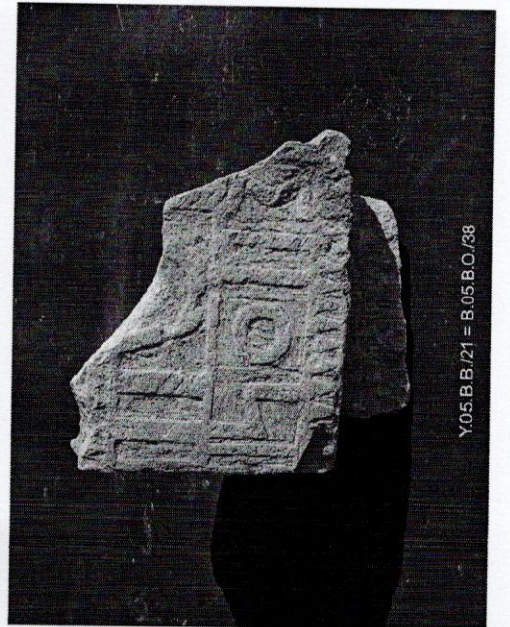
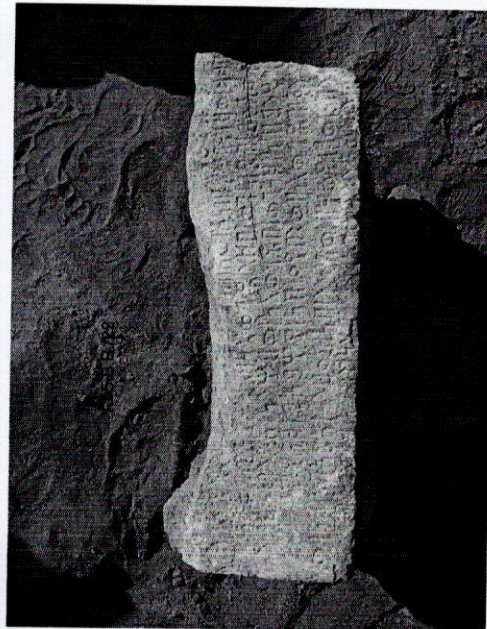
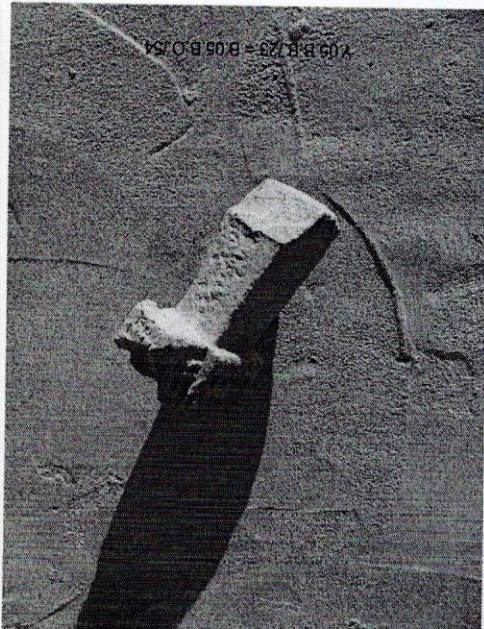
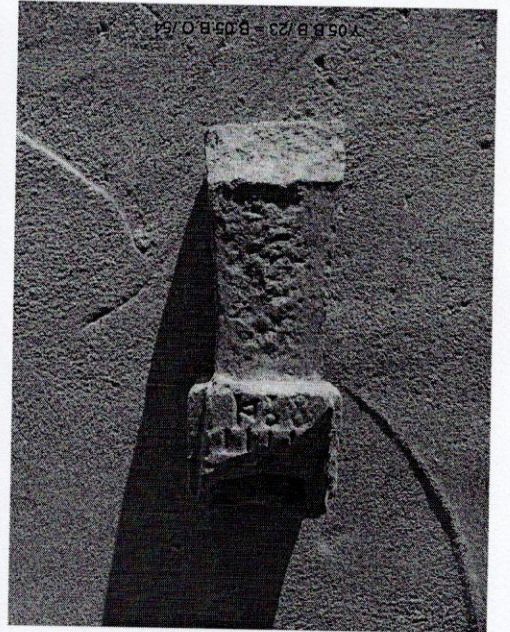
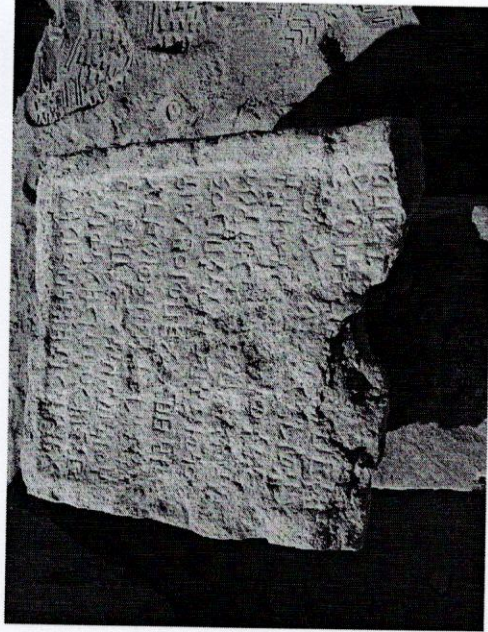
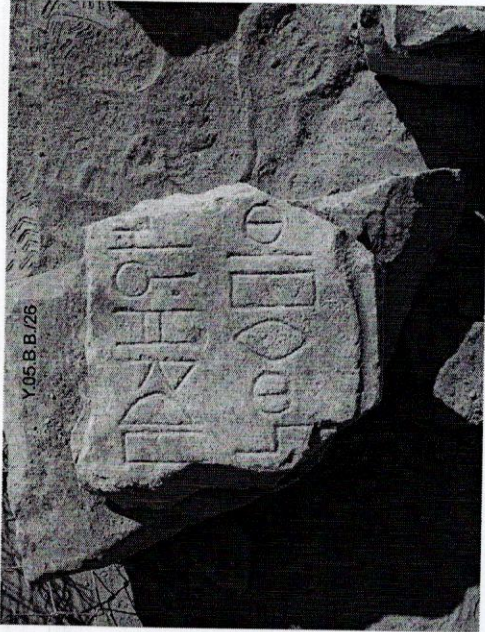
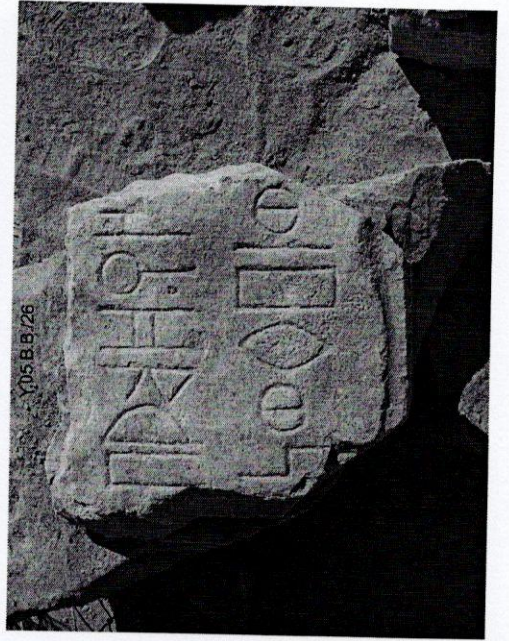
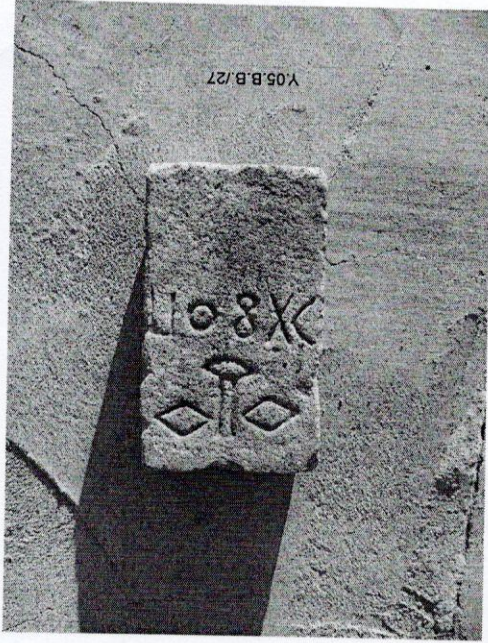
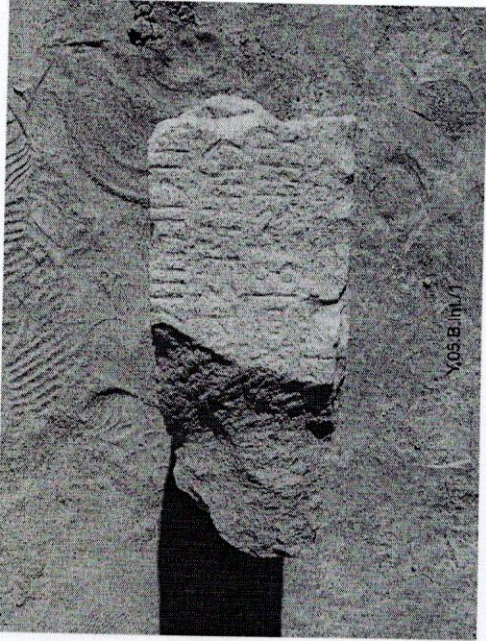


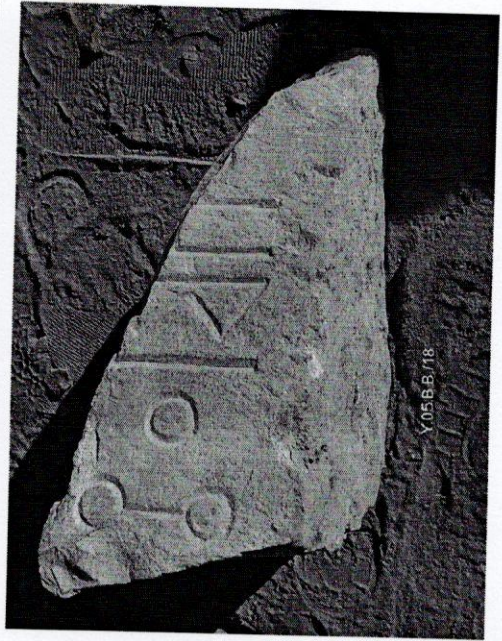
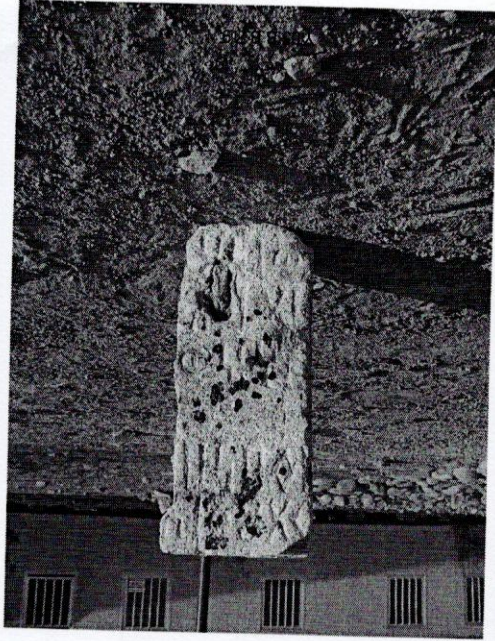
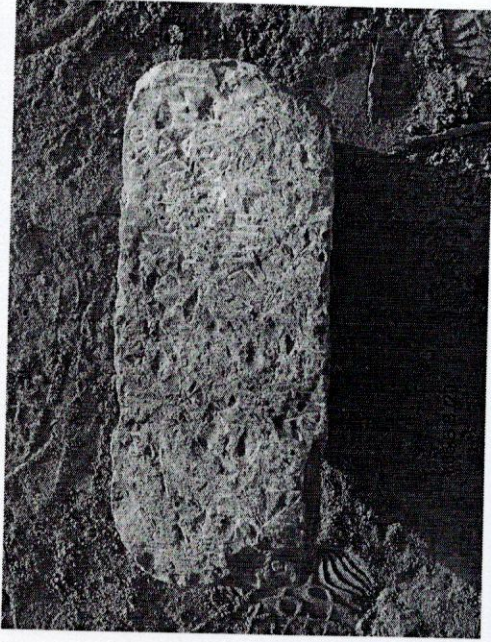




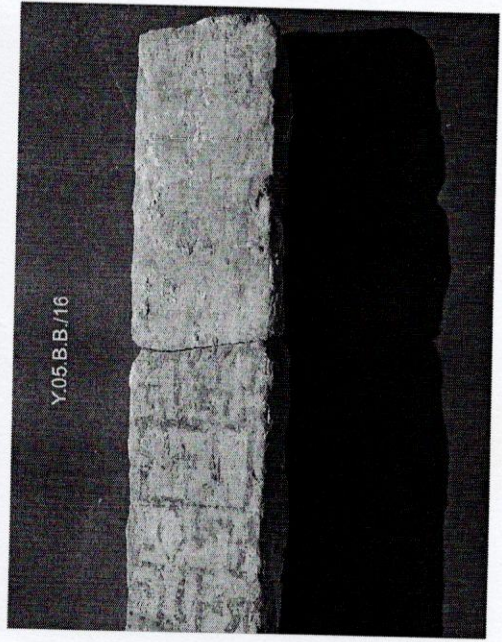
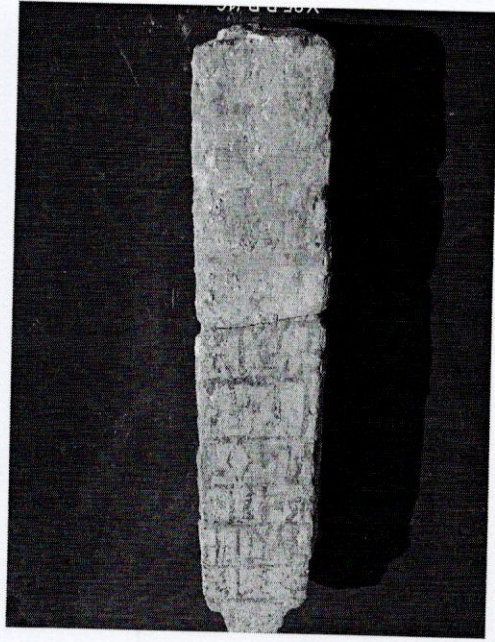
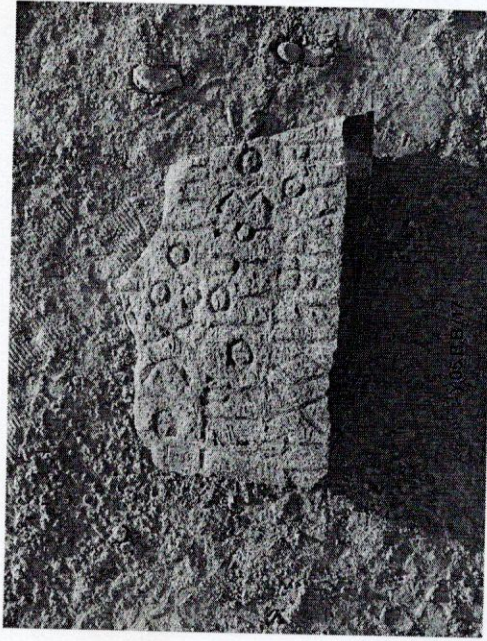




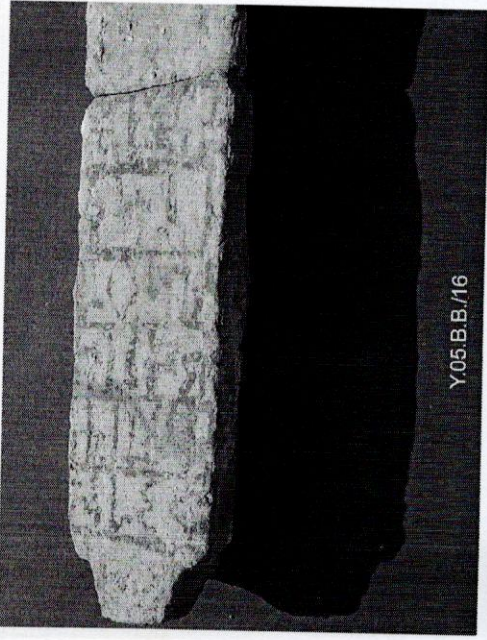




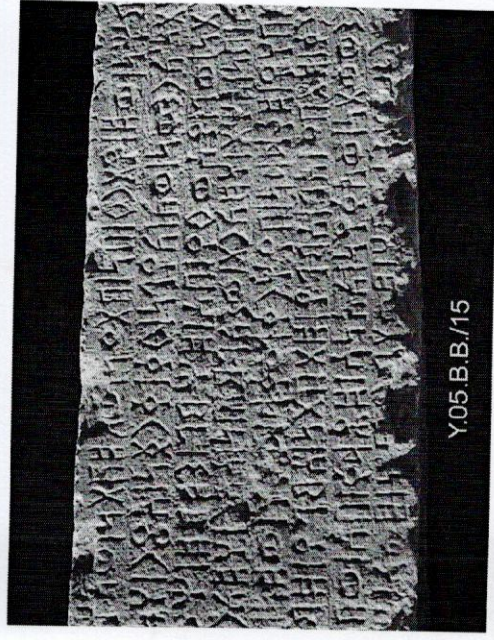
Y.05.B.B./18



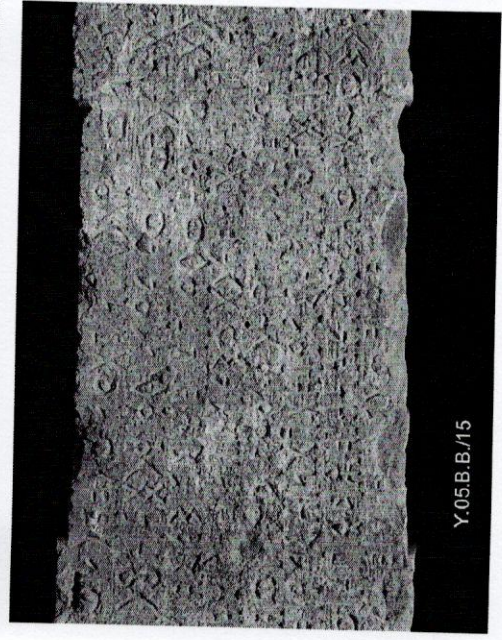
Y.05.B.B./16



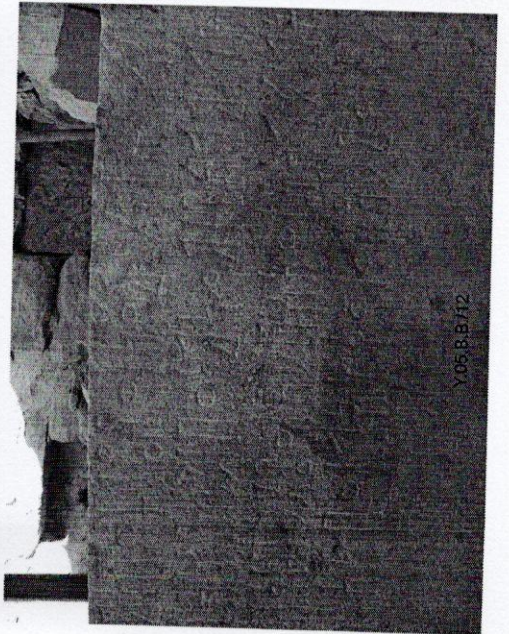
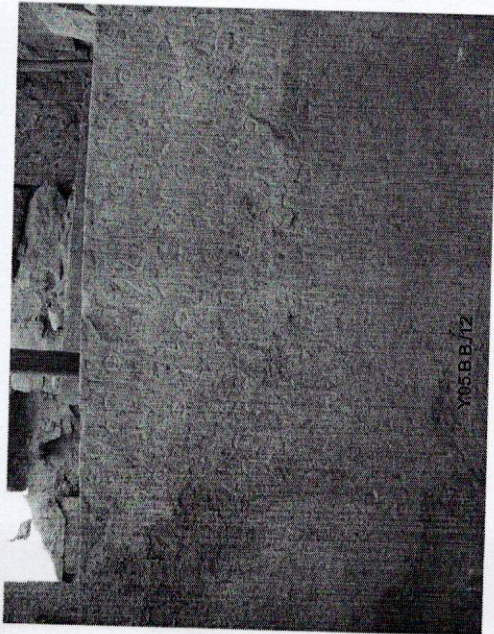
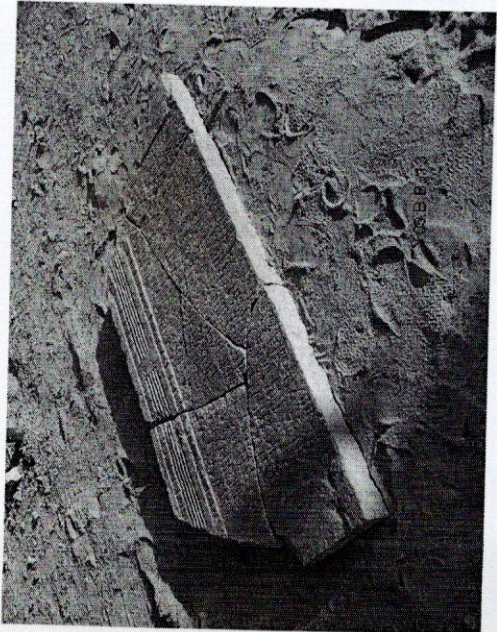
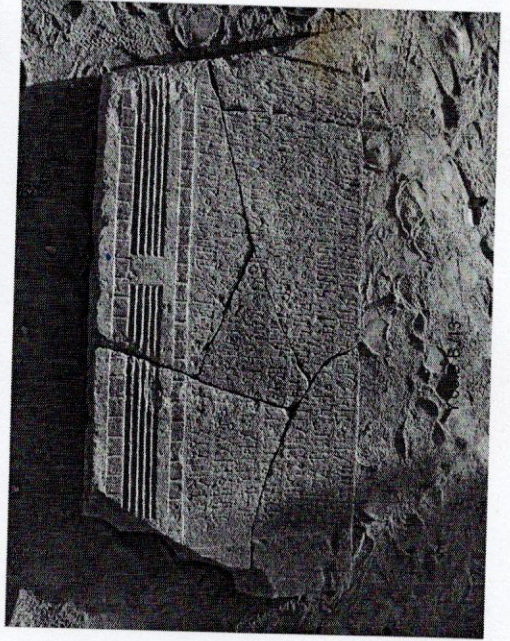
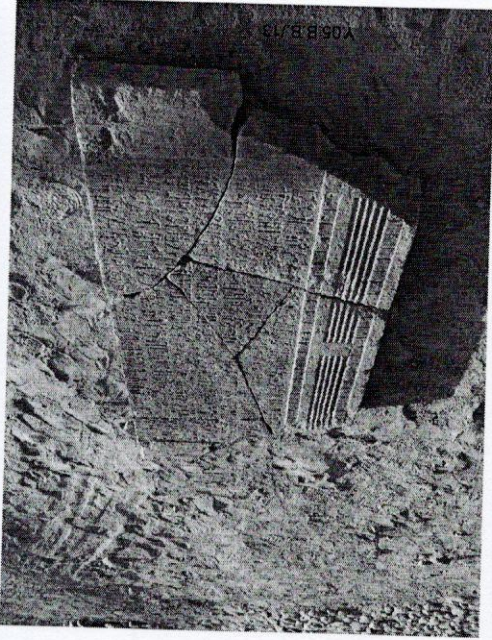
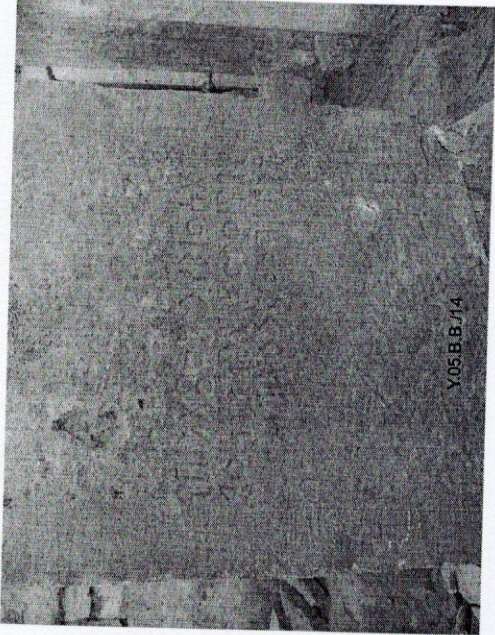
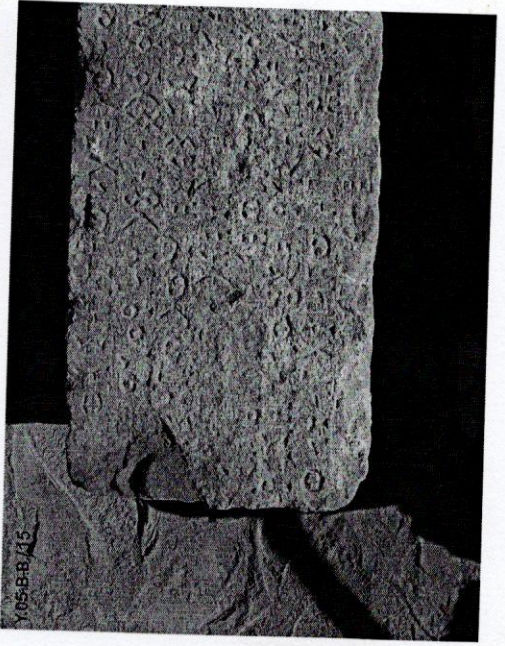
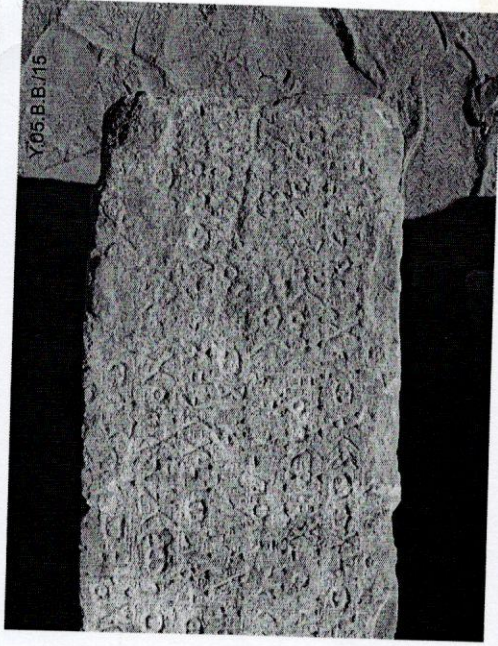
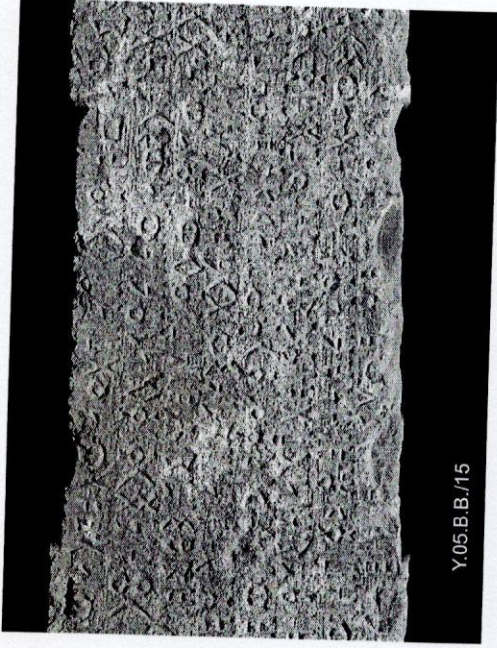
Y.05.B.B./16

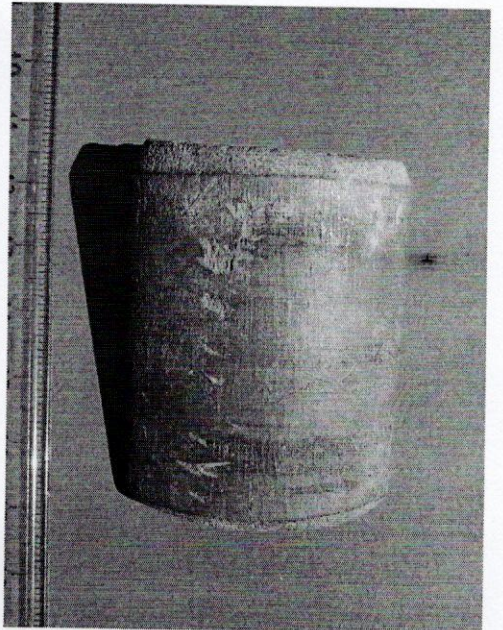
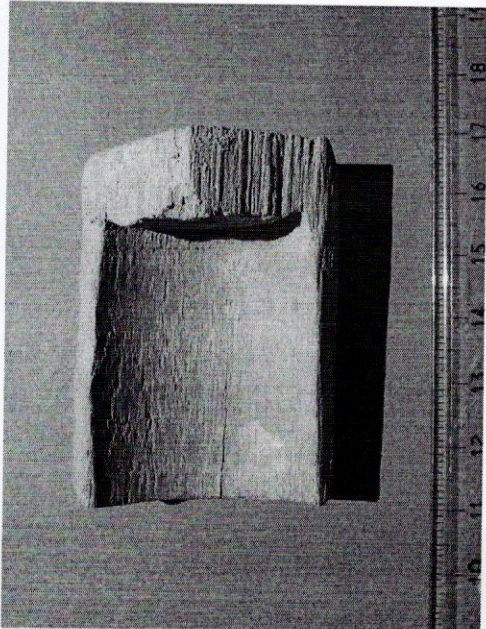
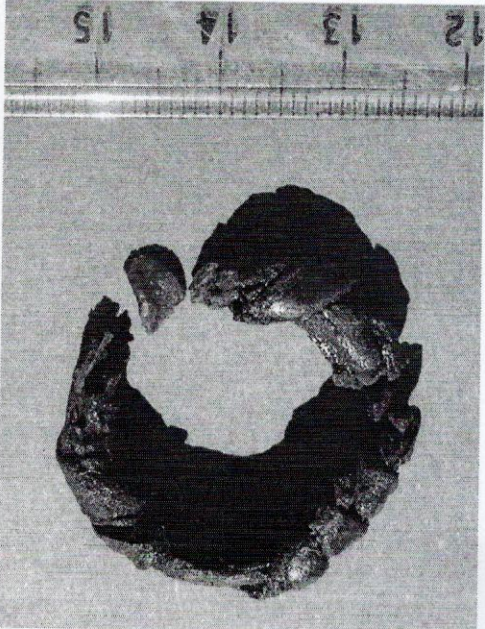
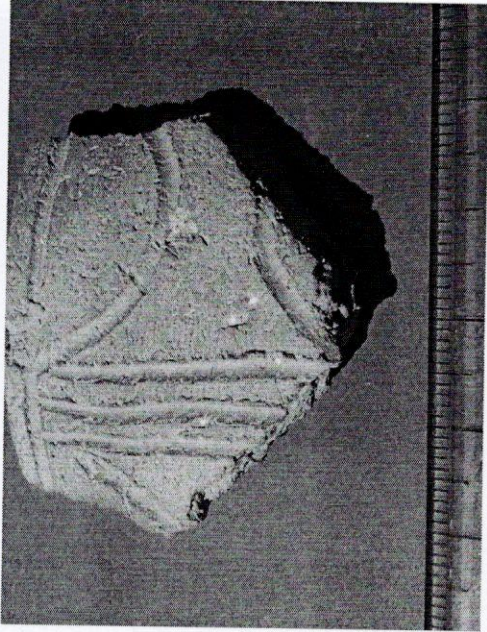
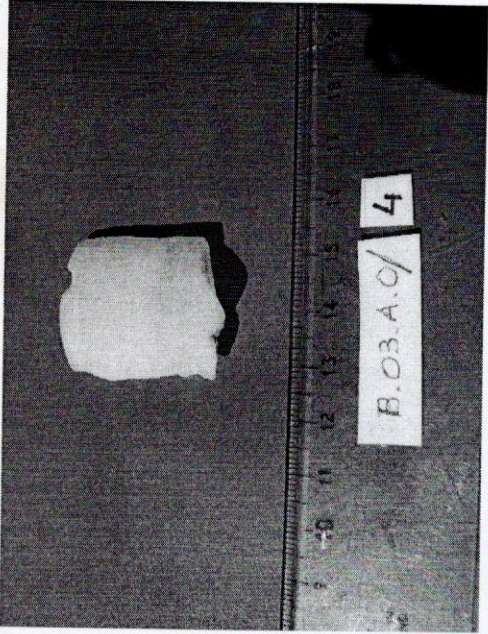
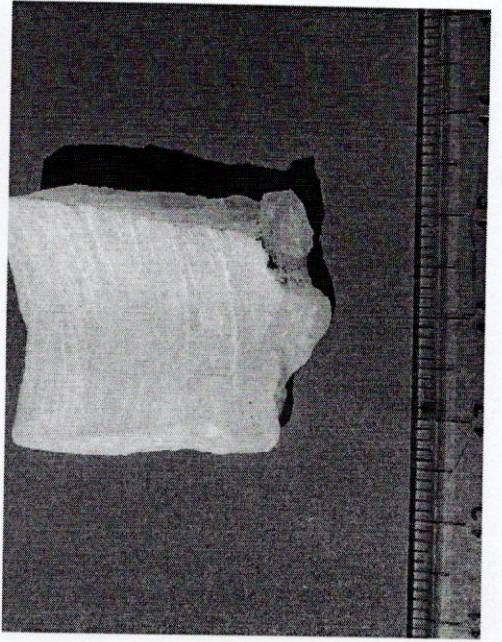
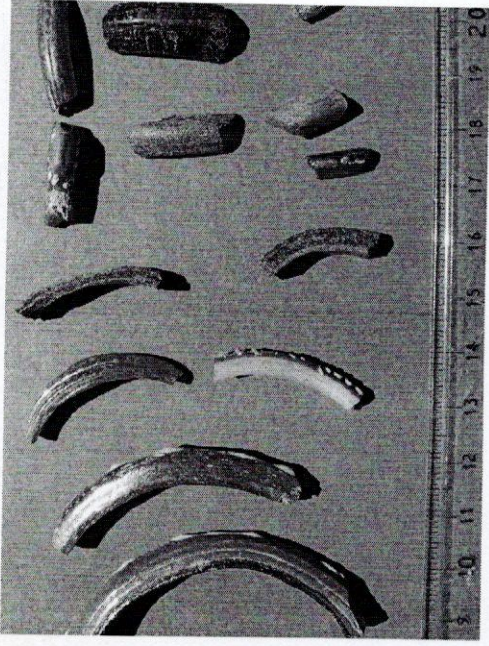


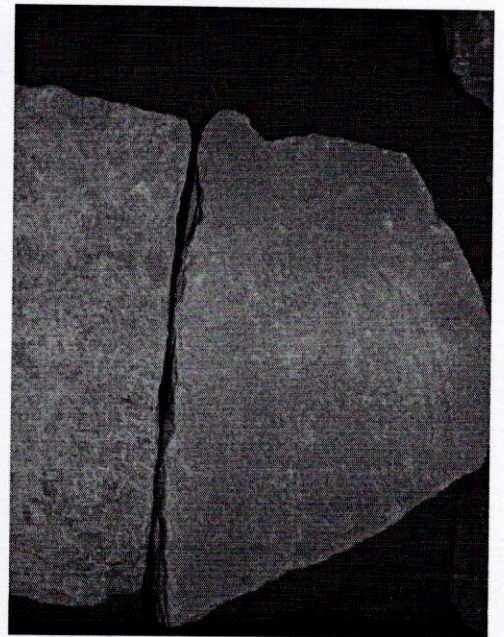
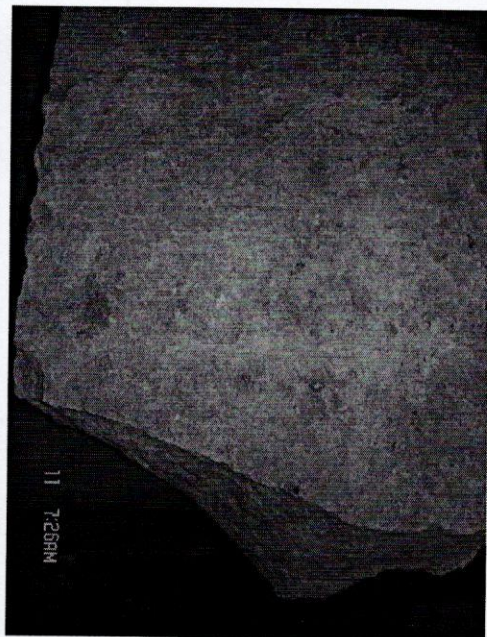
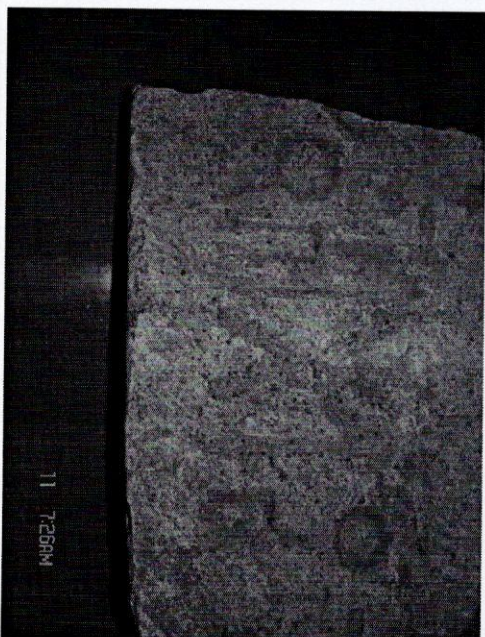
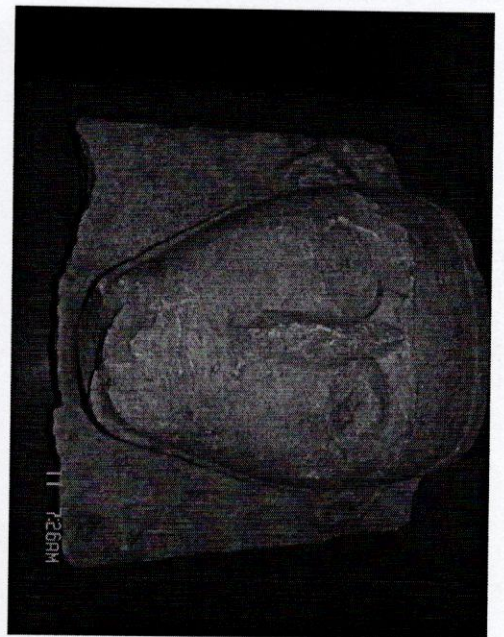
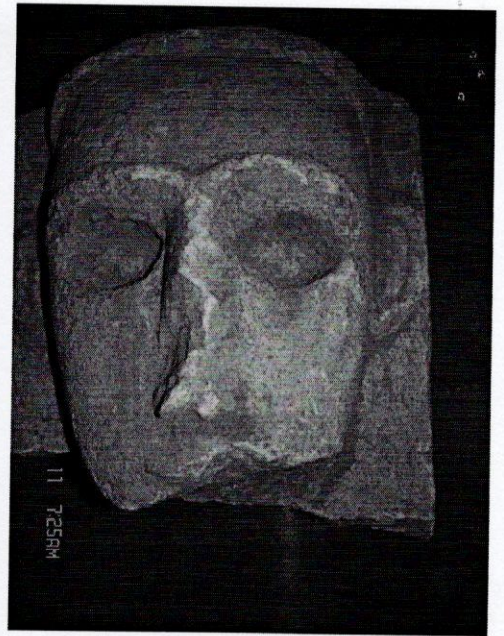
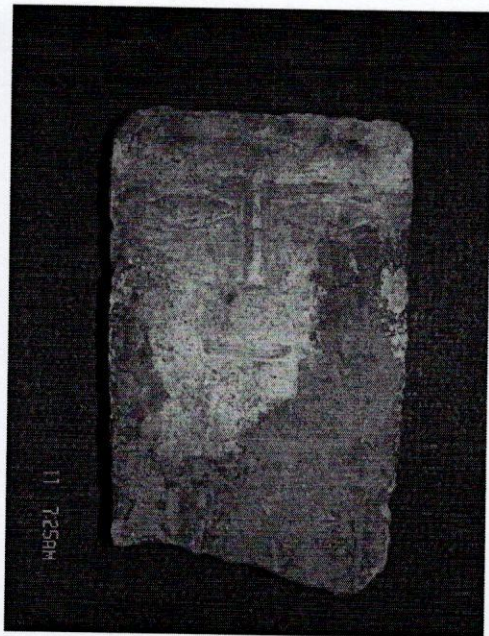
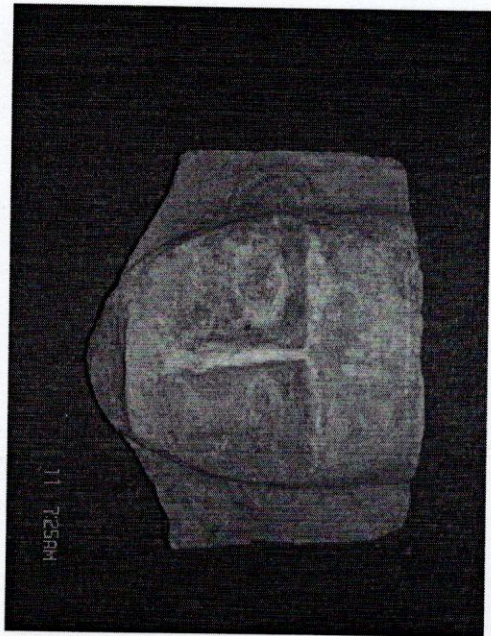
Y.05.B.B./15

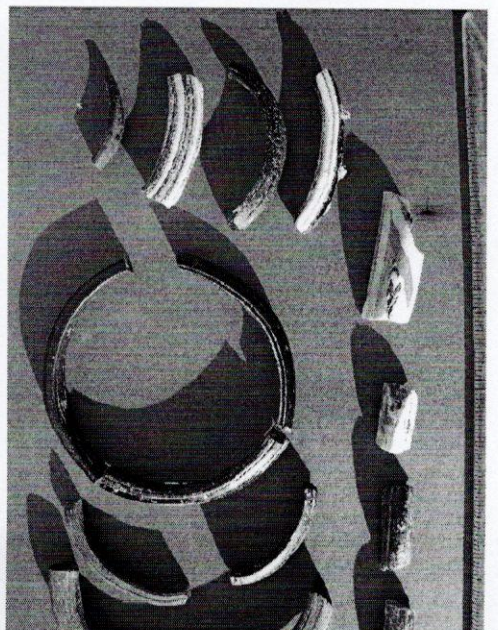
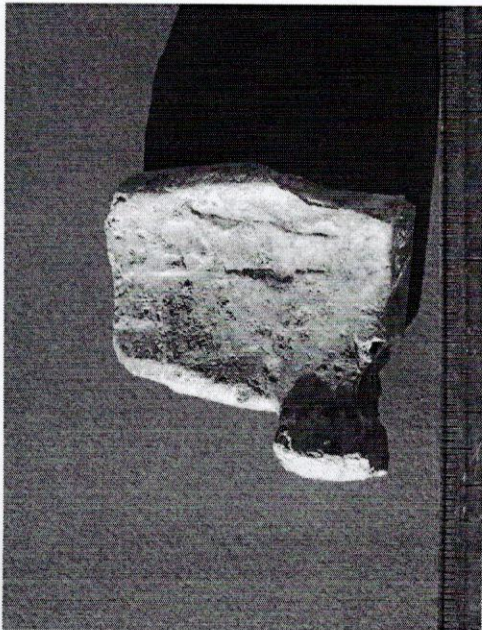
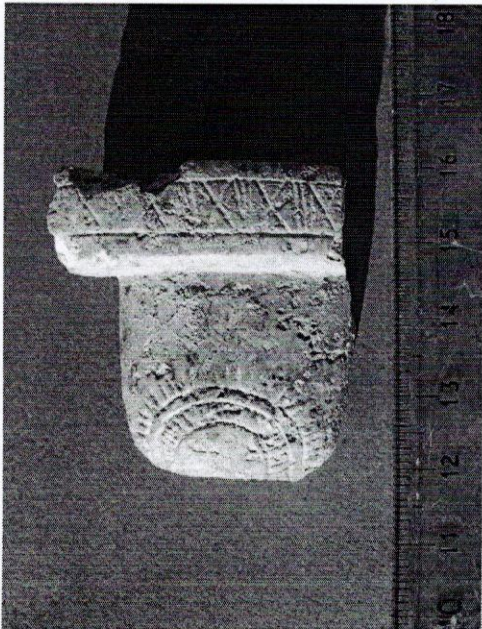
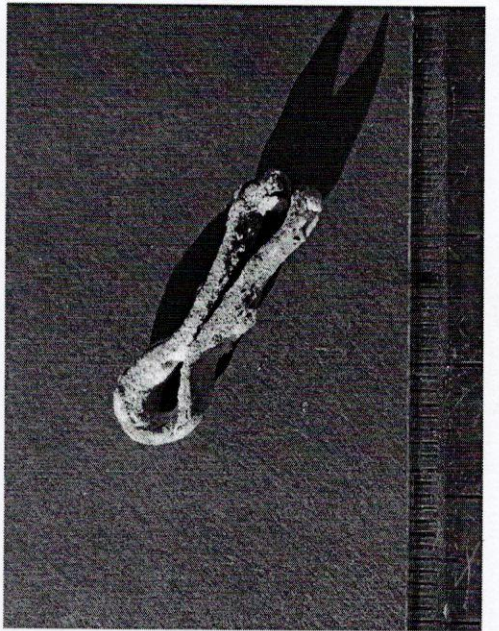
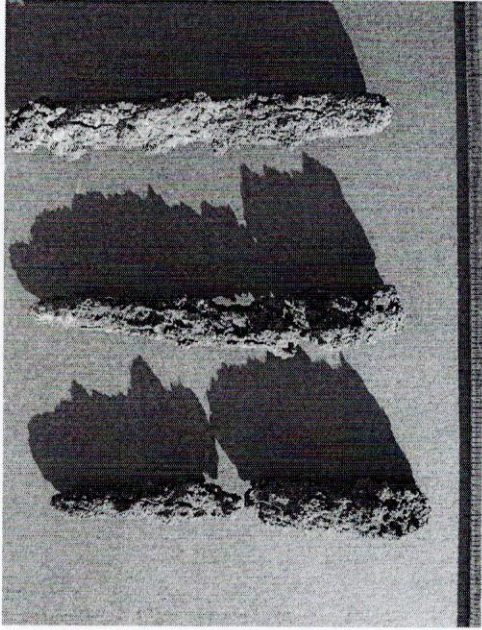
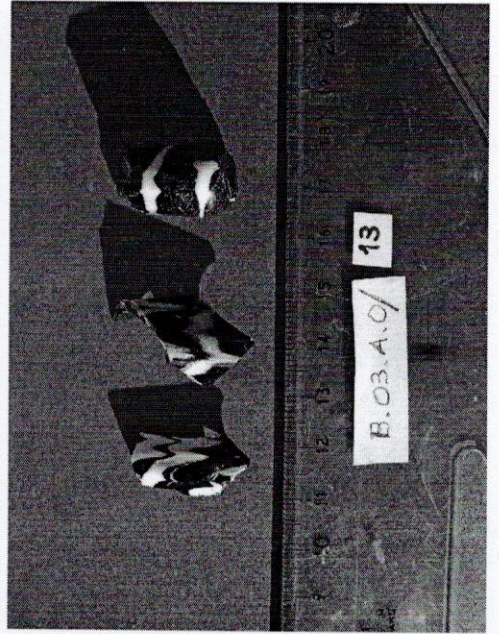
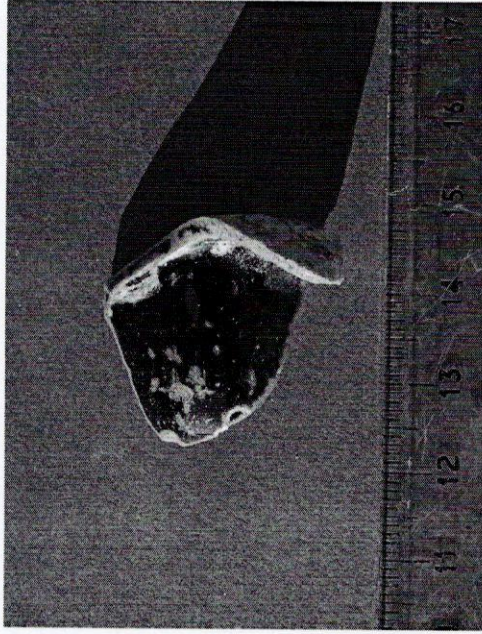


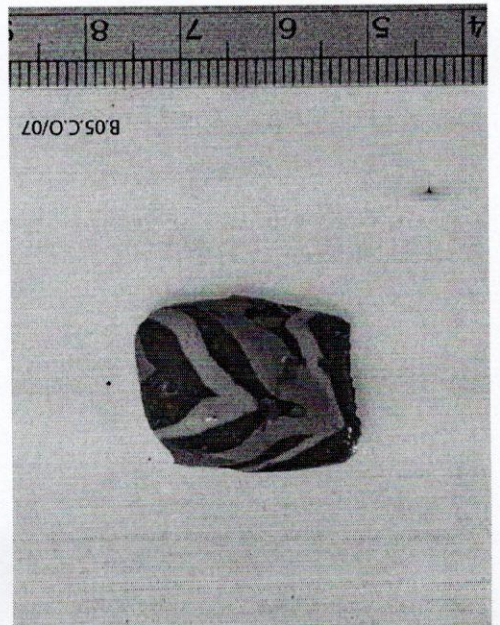
Y.05.B.B./15

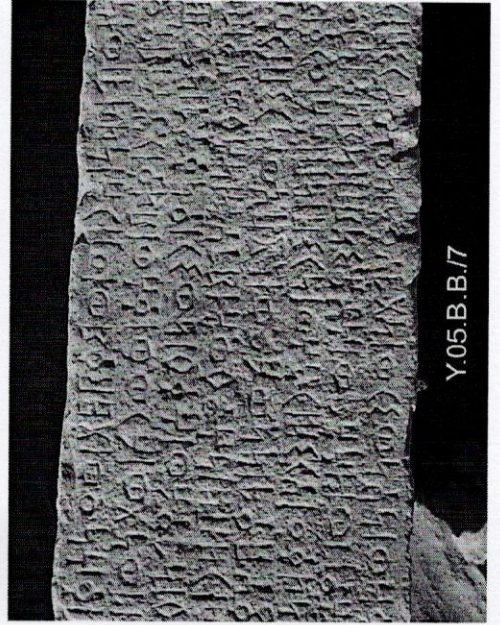
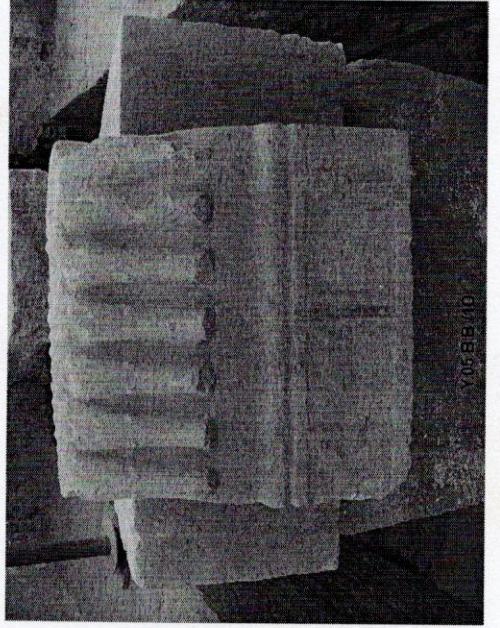
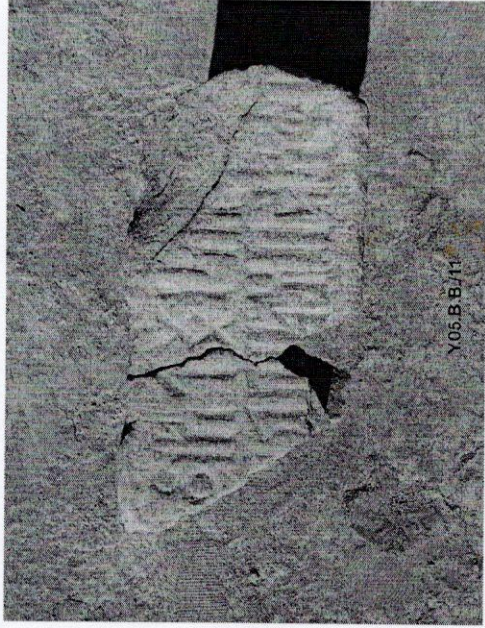
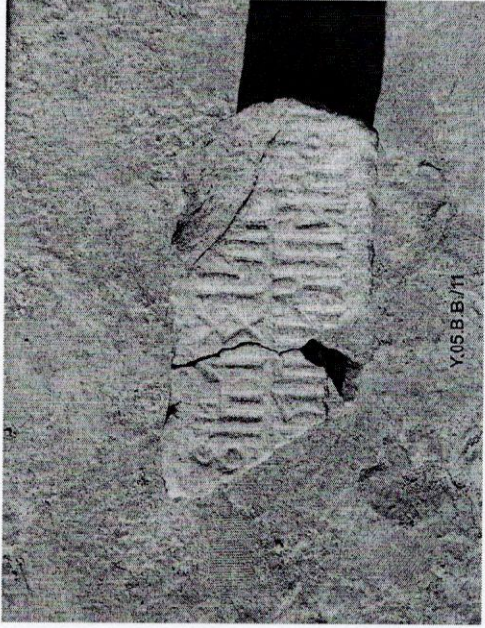
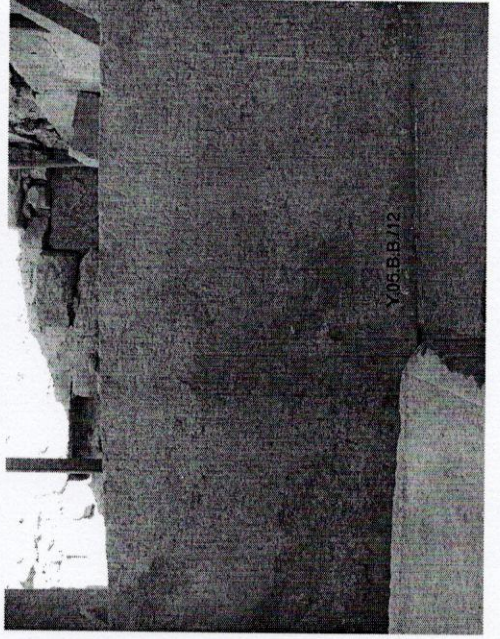
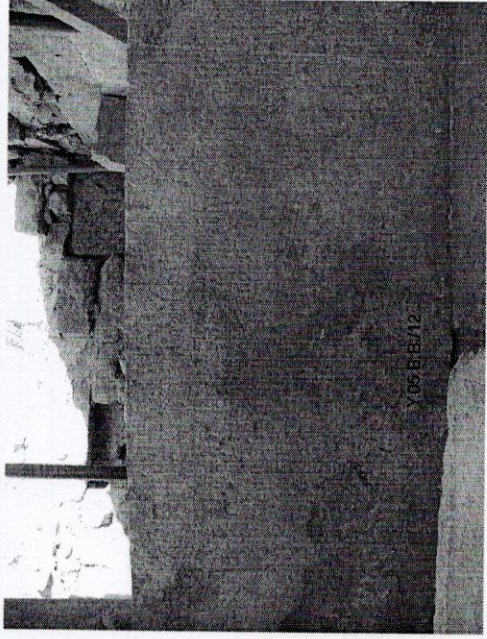
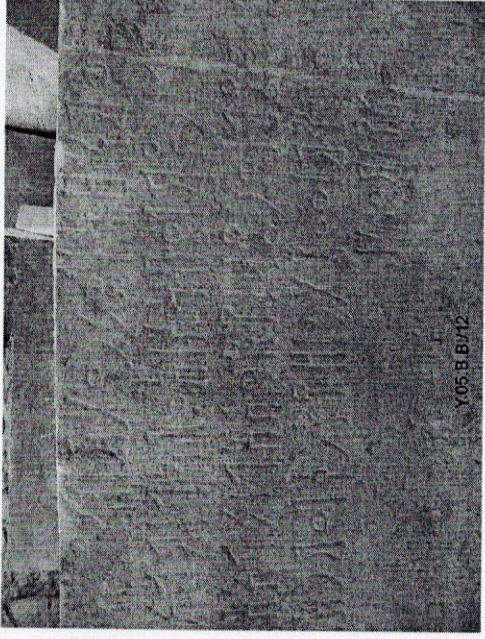




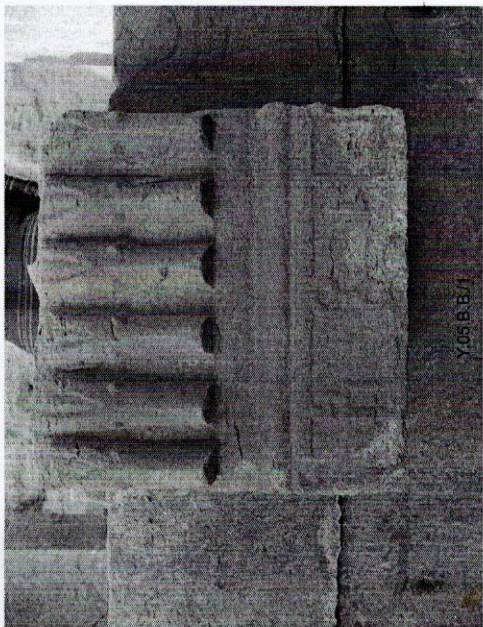
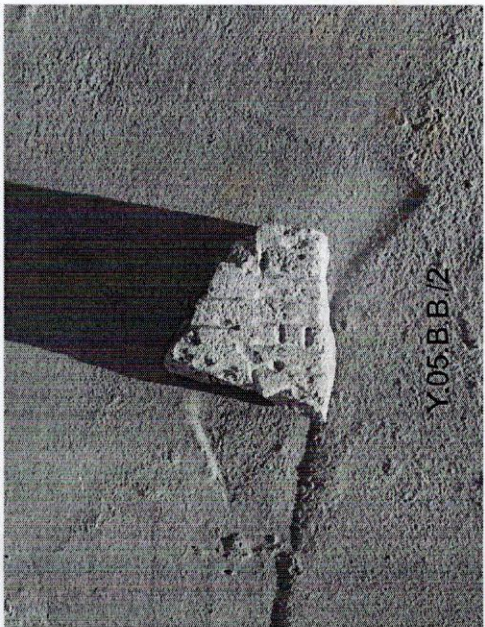
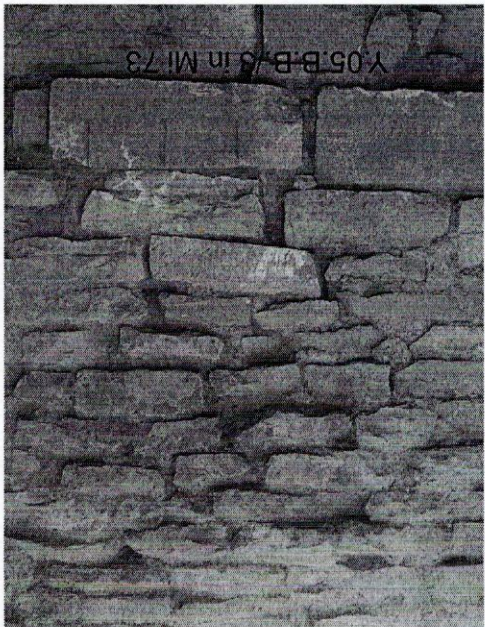
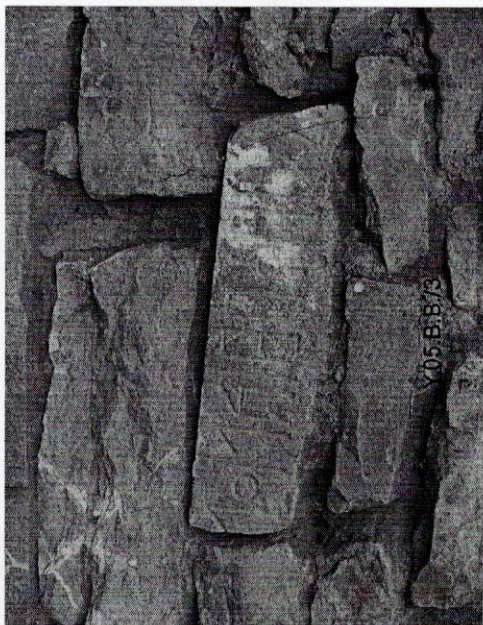
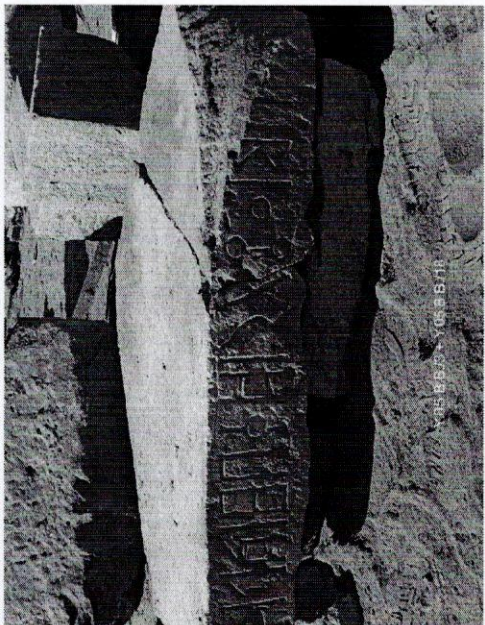
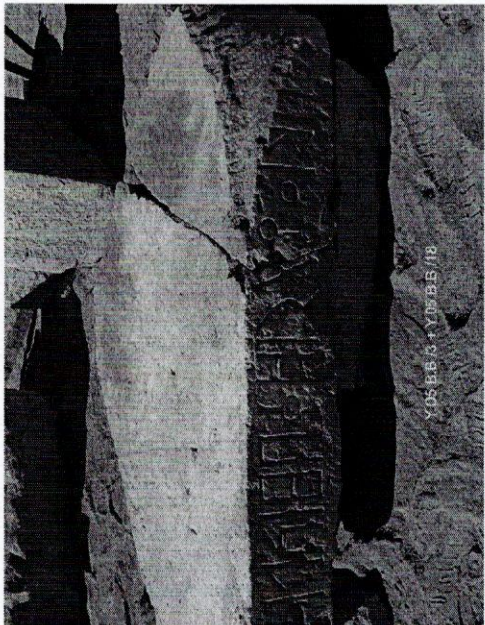
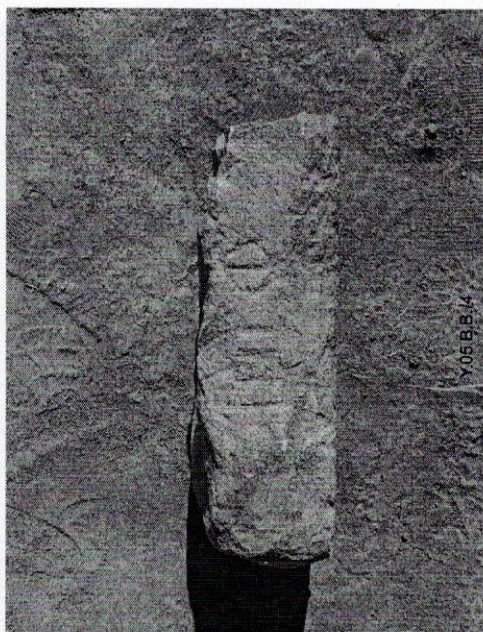
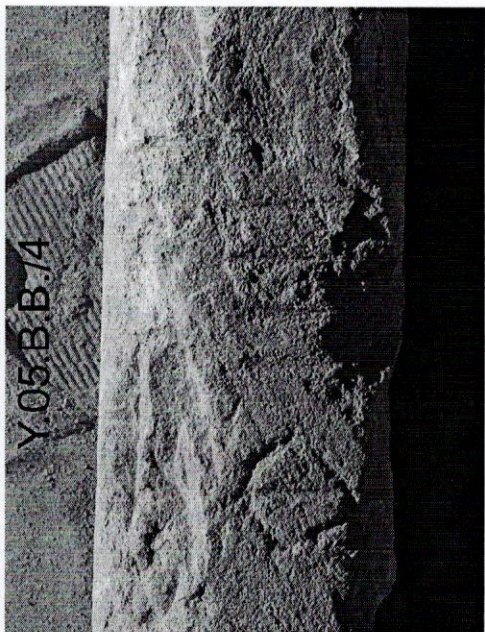




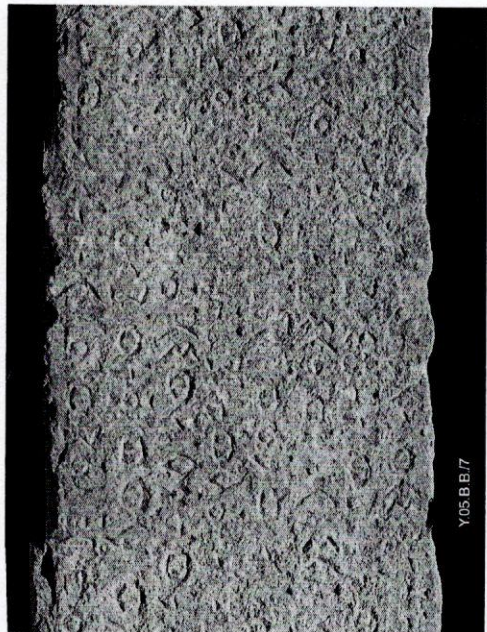




X

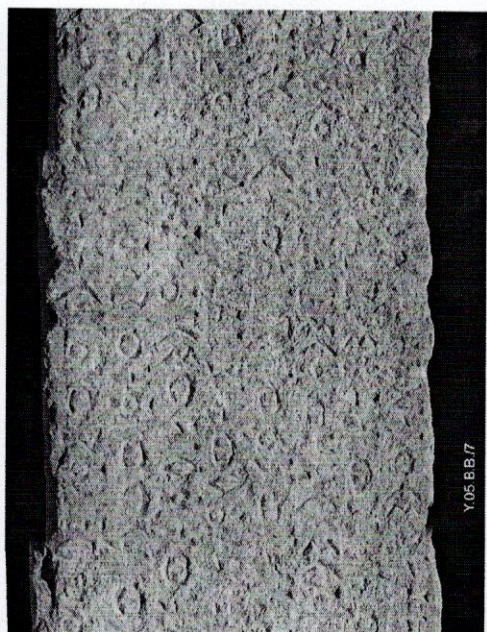


X



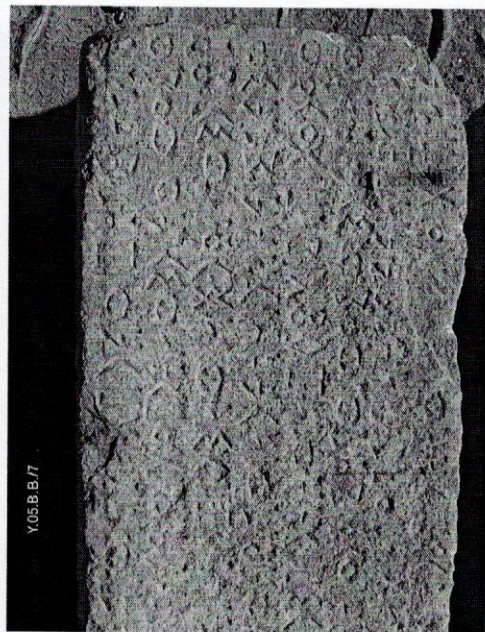
Y.05.B.B./7

X



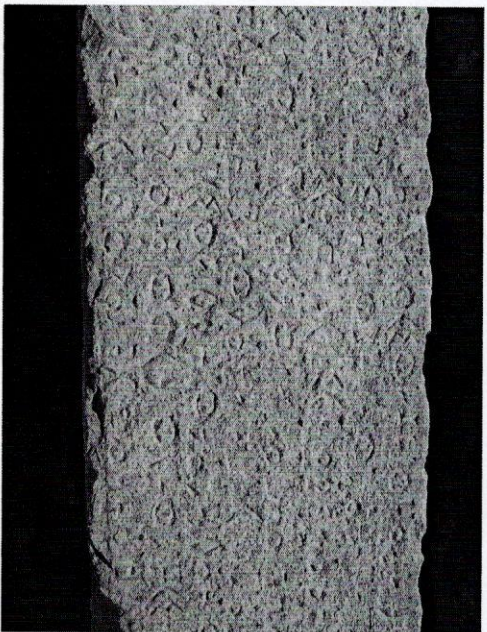
Y.05.B.B./7

X



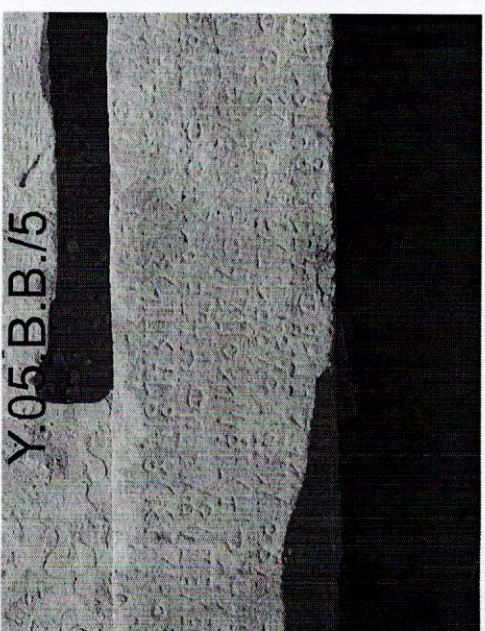
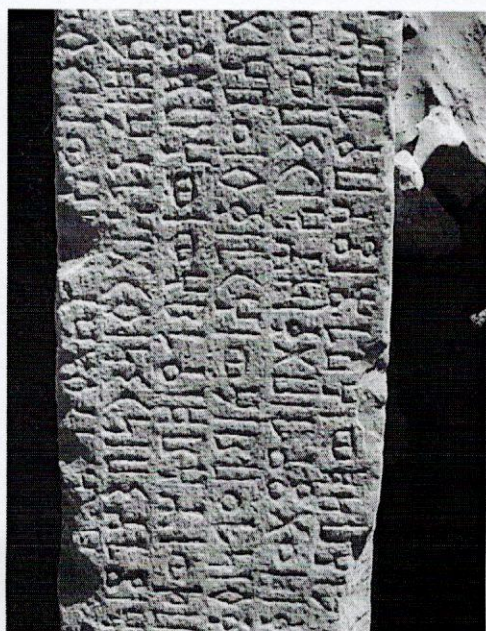
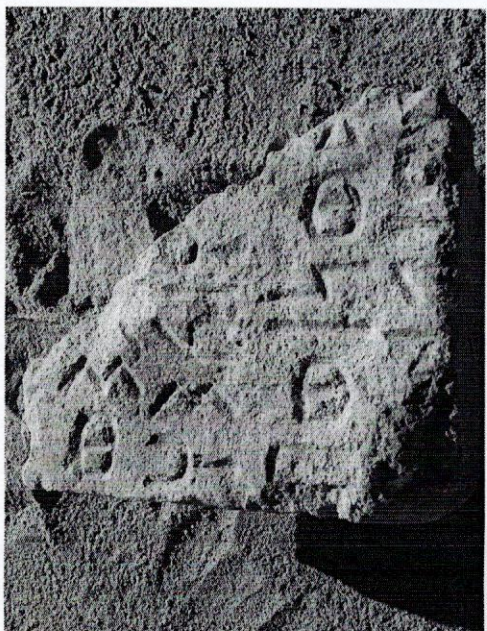
Y.05.B.B./7

X



Y.05.B.B./7

X



Y.05.B.B./5

